

# Starkniederschlagshöhen und -spenden gemäß KOSTRA-DWD-2020

## Rasterfeld 107203

(Zeile 107, Spalte 203)

### Regenspende und Bemessungsniederschlagswerte in Abhängigkeit von Wiederkehrzeit T und Dauerstufe D

Dauerstufe D		Wiederkehrzeit T																	
		1 a		2 a		3 a		5 a		10 a		20 a		30 a		50 a		100 a	
min	Std	mm	l / (s ha)	mm	l / (s ha)	mm	l / (s ha)	mm	l / (s ha)	mm	l / (s ha)	mm	l / (s ha)	mm	l / (s ha)	mm	l / (s ha)	mm	l / (s ha)
5		7,4	246,7	9,5	316,7	10,8	360,0	12,5	416,7	14,9	496,7	17,5	583,3	19,1	636,7	21,3	710,0	24,4	813,3
10		9,4	156,7	12,1	201,7	13,8	230,0	16,0	266,7	19,1	318,3	22,3	371,7	24,5	408,3	27,3	455,0	31,2	520,0
15		10,6	117,8	13,7	152,2	15,5	172,2	18,0	200,0	21,6	240,0	25,2	280,0	27,6	306,7	30,8	342,2	35,3	392,2
20		11,5	95,8	14,8	123,3	16,8	140,0	19,5	162,5	23,3	194,2	27,3	227,5	29,9	249,2	33,3	277,5	38,2	318,3
30		12,8	71,1	16,4	91,1	18,7	103,9	21,7	120,6	25,9	143,9	30,3	168,3	33,2	184,4	37,0	205,6	42,4	235,6
45		14,1	52,2	18,1	67,0	20,6	76,3	23,9	88,5	28,6	105,9	33,5	124,1	36,7	135,9	40,8	151,1	46,8	173,3
60	1	15,1	41,9	19,4	53,9	22,1	61,4	25,6	71,1	30,6	85,0	35,8	99,4	39,2	108,9	43,7	121,4	50,1	139,2
90	1,5	16,6	30,7	21,3	39,4	24,2	44,8	28,0	51,9	33,6	62,2	39,3	72,8	43,0	79,6	47,9	88,7	54,9	101,7
120	2	17,7	24,6	22,7	31,5	25,8	35,8	29,9	41,5	35,8	49,7	41,9	58,2	45,9	63,8	51,1	71,0	58,6	81,4
180	3	19,3	17,9	24,8	23,0	28,2	26,1	32,7	30,3	39,1	36,2	45,8	42,4	50,1	46,4	55,8	51,7	64,0	59,3
240	4	20,5	14,2	26,4	18,3	30,0	20,8	34,8	24,2	41,7	29,0	48,7	33,8	53,4	37,1	59,4	41,3	68,1	47,3
360	6	22,4	10,4	28,8	13,3	32,8	15,2	38,0	17,6	45,5	21,1	53,2	24,6	58,2	26,9	64,9	30,0	74,4	34,4
540	9	24,5	7,6	31,4	9,7	35,7	11,0	41,4	12,8	49,6	15,3	58,0	17,9	63,5	19,6	70,8	21,9	81,1	25,0
720	12	26,0	6,0	33,4	7,7	38,0	8,8	44,0	10,2	52,7	12,2	61,7	14,3	67,6	15,6	75,2	17,4	86,3	20,0
1080	18	28,4	4,4	36,4	5,6	41,4	6,4	48,0	7,4	57,5	8,9	67,3	10,4	73,7	11,4	82,0	12,7	94,0	14,5
1440	24	30,1	3,5	38,7	4,5	44,1	5,1	51,0	5,9	61,1	7,1	71,5	8,3	78,3	9,1	87,2	10,1	100,0	11,6
2880	48	34,9	2,0	44,9	2,6	51,0	3,0	59,1	3,4	70,8	4,1	82,8	4,8	90,7	5,2	101,0	5,8	115,8	6,7
4320	72	38,1	1,5	48,9	1,9	55,6	2,1	64,4	2,5	77,1	3,0	90,3	3,5	98,8	3,8	110,1	4,2	126,2	4,9
5760	96	40,4	1,2	52,0	1,5	59,1	1,7	68,5	2,0	82,0	2,4	95,9	2,8	105,0	3,0	117,0	3,4	134,1	3,9
7200	120	42,4	1,0	54,5	1,3	62,0	1,4	71,8	1,7	86,0	2,0	100,6	2,3	110,1	2,5	122,7	2,8	140,6	3,3
8640	144	44,1	0,9	56,6	1,1	64,4	1,2	74,6	1,4	89,3	1,7	104,5	2,0	114,5	2,2	127,5	2,5	146,1	2,8
10080	168	45,5	0,8	58,5	1,0	66,5	1,1	77,1	1,3	92,3	1,5	108,0	1,8	118,3	2,0	131,7	2,2	151,0	2,5

# Starkniederschlagshöhen und -spenden gemäß KOSTRA-DWD-2020

## Rasterfeld 107203

(Zeile 107, Spalte 203)

### Örtliche Unsicherheiten in Abhängigkeit von Wiederkehrzeit T und Dauerstufe D

Dauerstufe D		Wiederkehrzeit T								
		1 a	2 a	3 a	5 a	10 a	20 a	30 a	50 a	100 a
min	Std	± %	± %	± %	± %	± %	± %	± %	± %	± %
5		13	13	13	14	14	15	15	16	16
10		13	15	16	17	18	19	20	20	21
15		15	17	18	19	21	22	22	23	23
20		16	18	20	21	22	23	24	24	25
30		17	20	21	22	24	25	25	26	27
45		18	21	22	23	25	26	26	27	28
60	1	18	21	22	24	25	26	27	27	28
90	1,5	18	21	22	23	25	26	27	27	28
120	2	17	20	22	23	25	26	26	27	28
180	3	17	20	21	22	24	25	26	26	27
240	4	16	19	20	22	23	24	25	26	26
360	6	16	18	20	21	22	23	24	25	25
540	9	15	18	19	20	21	22	23	24	24
720	12	15	17	18	19	21	22	22	23	24
1080	18	14	16	18	19	20	21	22	22	23
1440	24	14	16	17	18	19	20	21	22	22
2880	48	15	16	17	18	19	19	20	20	21
4320	72	15	16	17	17	18	19	20	20	20
5760	96	16	16	17	18	18	19	19	20	20
7200	120	16	17	17	18	18	19	19	20	20
8640	144	17	17	17	18	19	19	19	20	20
10080	168	17	17	18	18	19	19	19	20	20

### Parameter für abweichende T und D

#### Lokationsparameter $\xi$ (Xi)

15,41470188

#### Skalenparameter $\alpha$ (Alpha)

6,10561288

#### Formparameter $\kappa$ (Kappa)

-0,1

#### 1. Koutsoyiannis-Parameter $\theta$ (Theta)

0,02558127

#### 2. Koutsoyiannis-Parameter $\eta$ (Eta)

0,78844853

Parameter für dauerstufenübergreifende Extremwertschätzung nach KOUTSOYIANNIS et al. 1998.

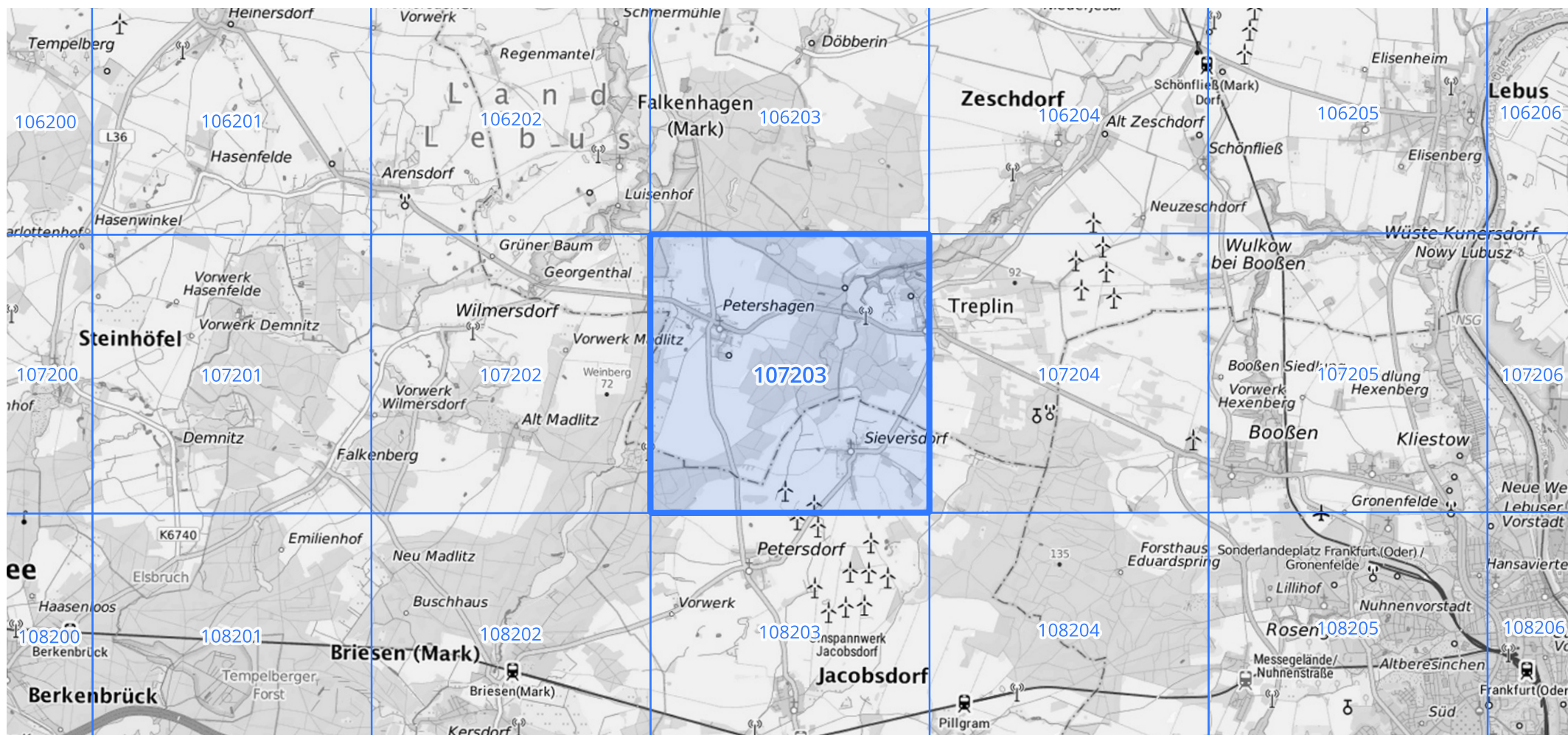
Siehe auch Anwendungshilfe zu KOSTRA-DWD-2020 des Deutschen Wetterdienstes.

# Starkniederschlagshöhen und -spenden gemäß KOSTRA-DWD-2020

## Rasterfeld 107203

(Zeile 107, Spalte 203)

### Übersichtskarte des Rasterfeldes 107203, M 1 : 100 000



Quelle Rasterdaten: KOSTRA-DWD-2020 des Deutschen Wetterdienstes, Stand 12/2022.

Seite 3 von 3

Kartendarstellung: © Bundesamt für Kartographie und Geodäsie (2023), Datenquellen: [https://sgx.geodatenzentrum.de/web\\_public/gdz/datenquellen/Datenquellen\\_TopPlusOpen.html](https://sgx.geodatenzentrum.de/web_public/gdz/datenquellen/Datenquellen_TopPlusOpen.html)

Für die Richtigkeit und Aktualität der Angaben wird keine Gewähr übernommen. Erstellt 01/2023.