

# Starkniederschlagshöhen und -spenden gemäß KOSTRA-DWD-2020

## Rasterfeld 107163

(Zeile 107, Spalte 163)

### Regenspende und Bemessungsniederschlagswerte in Abhängigkeit von Wiederkehrzeit T und Dauerstufe D

Dauerstufe D		Wiederkehrzeit T																	
		1 a		2 a		3 a		5 a		10 a		20 a		30 a		50 a		100 a	
min	Std	mm	l / (s ha)	mm	l / (s ha)	mm	l / (s ha)	mm	l / (s ha)	mm	l / (s ha)	mm	l / (s ha)	mm	l / (s ha)	mm	l / (s ha)	mm	l / (s ha)
5		6,4	213,3	8,0	266,7	9,0	300,0	10,2	340,0	12,1	403,3	14,0	466,7	15,2	506,7	16,8	560,0	19,2	640,0
10		8,5	141,7	10,6	176,7	11,9	198,3	13,6	226,7	16,0	266,7	18,6	310,0	20,2	336,7	22,4	373,3	25,5	425,0
15		9,8	108,9	12,2	135,6	13,7	152,2	15,7	174,4	18,5	205,6	21,4	237,8	23,3	258,9	25,7	285,6	29,3	325,6
20		10,8	90,0	13,4	111,7	15,0	125,0	17,2	143,3	20,2	168,3	23,4	195,0	25,5	212,5	28,2	235,0	32,1	267,5
30		12,1	67,2	15,1	83,9	16,9	93,9	19,3	107,2	22,8	126,7	26,4	146,7	28,7	159,4	31,8	176,7	36,2	201,1
45		13,6	50,4	16,9	62,6	18,9	70,0	21,6	80,0	25,5	94,4	29,5	109,3	32,1	118,9	35,6	131,9	40,5	150,0
60	1	14,7	40,8	18,2	50,6	20,4	56,7	23,3	64,7	27,5	76,4	31,8	88,3	34,7	96,4	38,4	106,7	43,7	121,4
90	1,5	16,3	30,2	20,2	37,4	22,7	42,0	25,9	48,0	30,5	56,5	35,3	65,4	38,5	71,3	42,6	78,9	48,5	89,8
120	2	17,5	24,3	21,7	30,1	24,4	33,9	27,8	38,6	32,8	45,6	38,0	52,8	41,3	57,4	45,7	63,5	52,1	72,4
180	3	19,3	17,9	24,0	22,2	26,9	24,9	30,7	28,4	36,3	33,6	41,9	38,8	45,7	42,3	50,5	46,8	57,5	53,2
240	4	20,7	14,4	25,7	17,8	28,9	20,1	33,0	22,9	38,9	27,0	45,0	31,3	49,0	34,0	54,2	37,6	61,7	42,8
360	6	22,8	10,6	28,4	13,1	31,8	14,7	36,3	16,8	42,9	19,9	49,6	23,0	54,0	25,0	59,7	27,6	68,0	31,5
540	9	25,1	7,7	31,3	9,7	35,1	10,8	40,0	12,3	47,2	14,6	54,6	16,9	59,5	18,4	65,8	20,3	74,9	23,1
720	12	26,9	6,2	33,5	7,8	37,5	8,7	42,9	9,9	50,6	11,7	58,5	13,5	63,7	14,7	70,5	16,3	80,2	18,6
1080	18	29,6	4,6	36,9	5,7	41,3	6,4	47,2	7,3	55,7	8,6	64,4	9,9	70,1	10,8	77,6	12,0	88,3	13,6
1440	24	31,7	3,7	39,5	4,6	44,2	5,1	50,5	5,8	59,6	6,9	68,9	8,0	75,0	8,7	83,0	9,6	94,5	10,9
2880	48	37,4	2,2	46,5	2,7	52,1	3,0	59,5	3,4	70,2	4,1	81,2	4,7	88,4	5,1	97,8	5,7	111,3	6,4
4320	72	41,1	1,6	51,1	2,0	57,3	2,2	65,5	2,5	77,2	3,0	89,3	3,4	97,2	3,8	107,6	4,2	122,5	4,7
5760	96	44,0	1,3	54,7	1,6	61,3	1,8	70,1	2,0	82,6	2,4	95,6	2,8	104,0	3,0	115,1	3,3	131,1	3,8
7200	120	46,4	1,1	57,7	1,3	64,6	1,5	73,8	1,7	87,1	2,0	100,7	2,3	109,6	2,5	121,4	2,8	138,1	3,2
8640	144	48,4	0,9	60,2	1,2	67,5	1,3	77,1	1,5	90,9	1,8	105,1	2,0	114,5	2,2	126,7	2,4	144,2	2,8
10080	168	50,2	0,8	62,4	1,0	70,0	1,2	79,9	1,3	94,2	1,6	109,0	1,8	118,7	2,0	131,4	2,2	149,5	2,5

# Starkniederschlagshöhen und -spenden gemäß KOSTRA-DWD-2020

## Rasterfeld 107163

(Zeile 107, Spalte 163)

### Örtliche Unsicherheiten in Abhängigkeit von Wiederkehrzeit T und Dauerstufe D

Dauerstufe D		Wiederkehrzeit T								
		1 a	2 a	3 a	5 a	10 a	20 a	30 a	50 a	100 a
min	Std	± %	± %	± %	± %	± %	± %	± %	± %	± %
5		15	14	14	14	14	15	15	15	15
10		12	13	14	15	16	17	17	18	19
15		13	15	16	17	18	19	20	20	21
20		14	16	17	18	20	21	21	22	22
30		15	17	19	20	21	22	23	23	24
45		16	18	19	21	22	23	24	24	25
60	1	16	18	20	21	22	23	24	24	25
90	1,5	15	18	19	21	22	23	24	24	25
120	2	15	18	19	20	22	23	23	24	25
180	3	14	17	18	19	21	22	22	23	24
240	4	14	16	17	19	20	21	22	22	23
360	6	13	16	17	18	19	20	21	21	22
540	9	13	15	16	17	18	19	20	20	21
720	12	13	15	16	17	18	19	19	20	20
1080	18	13	15	15	16	17	18	18	19	20
1440	24	14	15	15	16	17	18	18	19	19
2880	48	16	16	16	17	17	18	18	18	19
4320	72	18	17	17	18	18	18	19	19	19
5760	96	19	18	18	18	19	19	19	19	20
7200	120	20	19	19	19	19	19	20	20	20
8640	144	21	20	20	20	20	20	20	20	20
10080	168	22	21	21	20	20	20	21	21	21

### Parameter für abweichende T und D

#### Lokationsparameter $\xi$ (Xi)

15,05365861

#### Skalenparameter $\alpha$ (Alpha)

5,09631667

#### Formparameter $\kappa$ (Kappa)

-0,1

#### 1. Koutsoyiannis-Parameter $\theta$ (Theta)

0,03456018

#### 2. Koutsoyiannis-Parameter $\eta$ (Eta)

0,76485747

Parameter für dauerstufenübergreifende Extremwertschätzung nach KOUTSOYIANNIS et al. 1998.

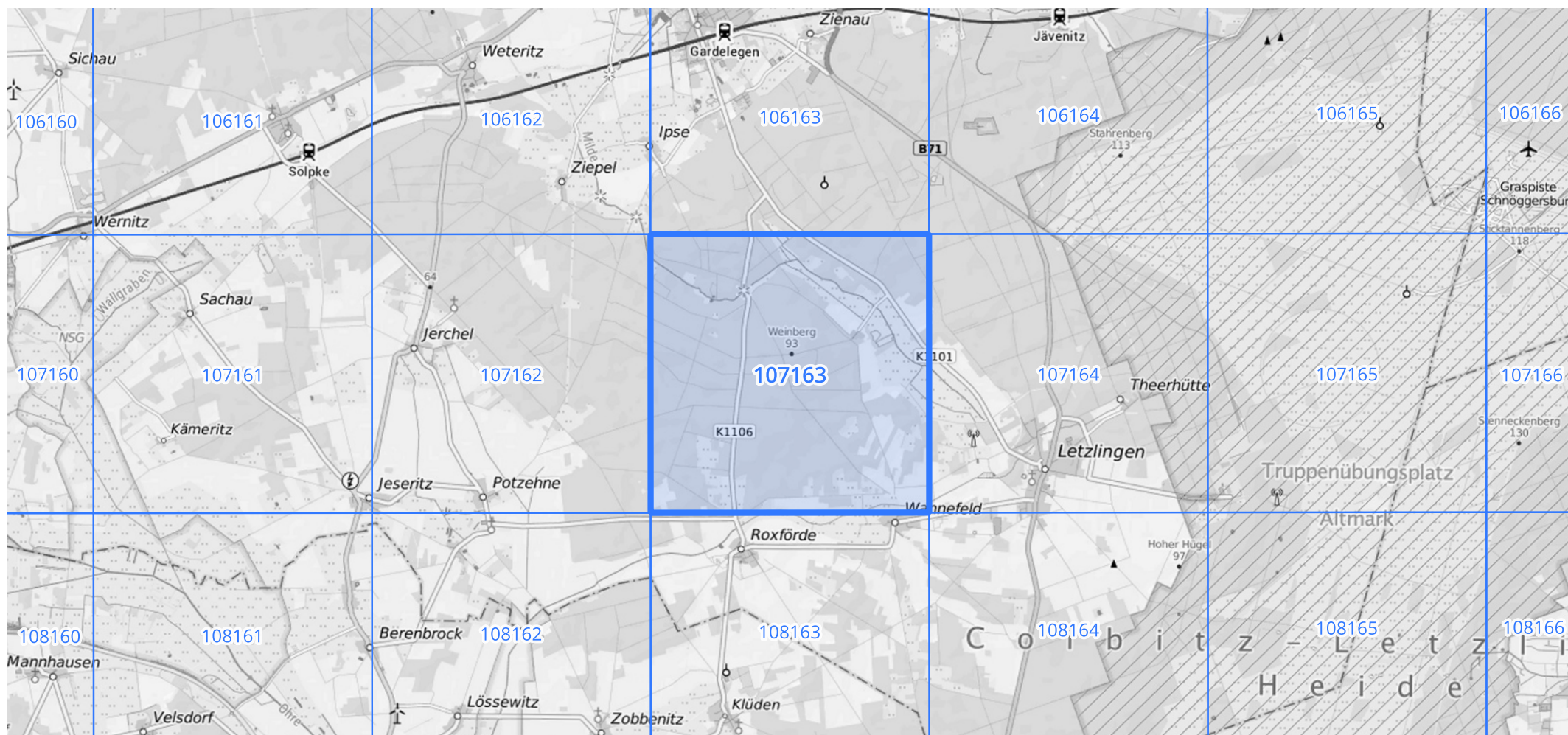
Siehe auch Anwendungshilfe zu KOSTRA-DWD-2020 des Deutschen Wetterdienstes.

## Starkniederschlagshöhen und -spenden gemäß KOSTRA-DWD-2020

## Rasterfeld 107163

(Zeile 107, Spalte 163)

## Übersichtskarte des Rasterfeldes 107163, M 1 : 100 000



Quelle Rasterdaten: KOSTRA-DWD-2020 des Deutschen Wetterdienstes, Stand 12/2022.

Seite 3 von 3

Kartendarstellung: © Bundesamt für Kartographie und Geodäsie (2023), Datenquellen: [https://sgx.geodatenzentrum.de/web\\_public/gdz/datenquellen/Datenquellen\\_TopPlusOpen.html](https://sgx.geodatenzentrum.de/web_public/gdz/datenquellen/Datenquellen_TopPlusOpen.html)

Für die Richtigkeit und Aktualität der Angaben wird keine Gewähr übernommen. Erstellt 01/2023.