

# Starkniederschlagshöhen und -spenden gemäß KOSTRA-DWD-2020

## Rasterfeld 107142

(Zeile 107, Spalte 142)

### Regenspende und Bemessungsniederschlagswerte in Abhängigkeit von Wiederkehrzeit T und Dauerstufe D

Dauerstufe D		Wiederkehrzeit T																	
		1 a		2 a		3 a		5 a		10 a		20 a		30 a		50 a		100 a	
min	Std	mm	l / (s ha)	mm	l / (s ha)	mm	l / (s ha)	mm	l / (s ha)	mm	l / (s ha)	mm	l / (s ha)	mm	l / (s ha)	mm	l / (s ha)	mm	l / (s ha)
5		6,6	220,0	8,1	270,0	9,0	300,0	10,2	340,0	11,9	396,7	13,6	453,3	14,8	493,3	16,3	543,3	18,5	616,7
10		8,7	145,0	10,6	176,7	11,8	196,7	13,3	221,7	15,6	260,0	17,9	298,3	19,4	323,3	21,4	356,7	24,3	405,0
15		9,9	110,0	12,1	134,4	13,5	150,0	15,3	170,0	17,9	198,9	20,5	227,8	22,3	247,8	24,6	273,3	27,8	308,9
20		10,9	90,8	13,3	110,8	14,8	123,3	16,7	139,2	19,6	163,3	22,5	187,5	24,4	203,3	26,9	224,2	30,5	254,2
30		12,3	68,3	15,0	83,3	16,7	92,8	18,9	105,0	22,1	122,8	25,3	140,6	27,5	152,8	30,3	168,3	34,4	191,1
45		13,7	50,7	16,8	62,2	18,7	69,3	21,1	78,1	24,7	91,5	28,4	105,2	30,8	114,1	34,0	125,9	38,5	142,6
60	1	14,8	41,1	18,1	50,3	20,2	56,1	22,9	63,6	26,7	74,2	30,7	85,3	33,3	92,5	36,7	101,9	41,6	115,6
90	1,5	16,5	30,6	20,2	37,4	22,5	41,7	25,4	47,0	29,7	55,0	34,2	63,3	37,1	68,7	40,9	75,7	46,3	85,7
120	2	17,8	24,7	21,8	30,3	24,2	33,6	27,4	38,1	32,0	44,4	36,8	51,1	40,0	55,6	44,0	61,1	49,9	69,3
180	3	19,7	18,2	24,1	22,3	26,8	24,8	30,4	28,1	35,6	33,0	40,9	37,9	44,3	41,0	48,9	45,3	55,4	51,3
240	4	21,2	14,7	26,0	18,1	28,9	20,1	32,7	22,7	38,2	26,5	43,9	30,5	47,7	33,1	52,6	36,5	59,6	41,4
360	6	23,5	10,9	28,8	13,3	32,0	14,8	36,2	16,8	42,4	19,6	48,7	22,5	52,8	24,4	58,2	26,9	66,0	30,6
540	9	26,0	8,0	31,8	9,8	35,4	10,9	40,1	12,4	46,9	14,5	53,9	16,6	58,5	18,1	64,4	19,9	73,0	22,5
720	12	28,0	6,5	34,2	7,9	38,0	8,8	43,1	10,0	50,4	11,7	57,9	13,4	62,8	14,5	69,2	16,0	78,5	18,2
1080	18	31,0	4,8	37,8	5,8	42,1	6,5	47,7	7,4	55,7	8,6	64,0	9,9	69,5	10,7	76,6	11,8	86,8	13,4
1440	24	33,3	3,9	40,6	4,7	45,2	5,2	51,2	5,9	59,9	6,9	68,8	8,0	74,6	8,6	82,3	9,5	93,3	10,8
2880	48	39,5	2,3	48,3	2,8	53,7	3,1	60,8	3,5	71,1	4,1	81,7	4,7	88,6	5,1	97,7	5,7	110,8	6,4
4320	72	43,7	1,7	53,4	2,1	59,4	2,3	67,3	2,6	78,6	3,0	90,3	3,5	98,0	3,8	108,1	4,2	122,5	4,7
5760	96	46,9	1,4	57,3	1,7	63,8	1,8	72,2	2,1	84,4	2,4	97,0	2,8	105,3	3,0	116,1	3,4	131,5	3,8
7200	120	49,6	1,1	60,6	1,4	67,4	1,6	76,3	1,8	89,2	2,1	102,5	2,4	111,3	2,6	122,7	2,8	139,0	3,2
8640	144	51,9	1,0	63,4	1,2	70,5	1,4	79,9	1,5	93,4	1,8	107,3	2,1	116,4	2,2	128,3	2,5	145,4	2,8
10080	168	53,9	0,9	65,8	1,1	73,2	1,2	83,0	1,4	97,0	1,6	111,5	1,8	120,9	2,0	133,3	2,2	151,1	2,5

# Starkniederschlagshöhen und -spenden gemäß KOSTRA-DWD-2020

## Rasterfeld 107142

(Zeile 107, Spalte 142)

### Örtliche Unsicherheiten in Abhängigkeit von Wiederkehrzeit T und Dauerstufe D

Dauerstufe D		Wiederkehrzeit T								
		1 a	2 a	3 a	5 a	10 a	20 a	30 a	50 a	100 a
min	Std	± %	± %	± %	± %	± %	± %	± %	± %	± %
5		11	12	12	13	14	14	15	15	16
10		13	15	16	17	18	19	19	20	20
15		15	17	18	19	20	21	22	22	23
20		16	18	19	20	21	22	23	23	24
30		17	19	20	21	23	24	24	25	25
45		17	20	21	22	23	24	24	25	26
60	1	17	19	20	22	23	24	24	25	26
90	1,5	16	19	20	21	22	23	24	24	25
120	2	16	18	19	20	22	23	23	24	24
180	3	15	17	18	19	21	22	22	23	23
240	4	14	16	17	18	20	21	21	22	22
360	6	13	15	16	17	18	19	20	20	21
540	9	12	14	15	16	17	18	19	19	20
720	12	12	13	14	15	16	17	18	18	19
1080	18	11	13	14	14	15	16	17	17	18
1440	24	11	12	13	14	15	16	16	17	17
2880	48	11	12	12	13	14	15	15	15	16
4320	72	12	12	13	13	14	14	15	15	15
5760	96	13	13	13	13	14	14	14	15	15
7200	120	14	13	13	13	14	14	14	15	15
8640	144	14	14	14	14	14	14	15	15	15
10080	168	15	14	14	14	14	14	15	15	15

### Parameter für abweichende T und D

#### Lokationsparameter $\xi$ (Xi)

15,15905317

#### Skalenparameter $\alpha$ (Alpha)

4,67854895

#### Formparameter $\kappa$ (Kappa)

-0,1

#### 1. Koutsoyiannis-Parameter $\theta$ (Theta)

0,0277115

#### 2. Koutsoyiannis-Parameter $\eta$ (Eta)

0,75236258

Parameter für dauerstufenübergreifende Extremwertschätzung nach KOUTSOYIANNIS et al. 1998.

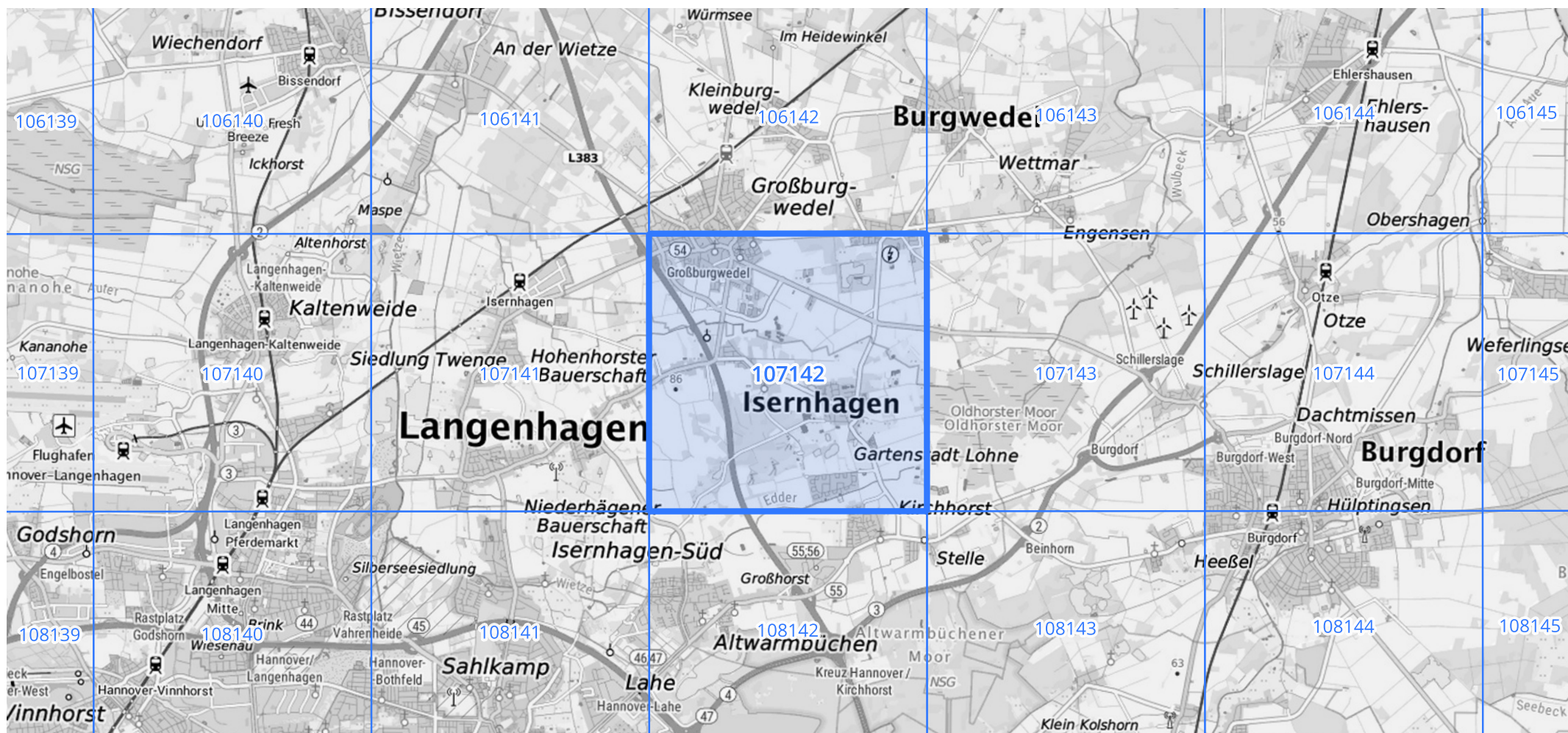
Siehe auch Anwendungshilfe zu KOSTRA-DWD-2020 des Deutschen Wetterdienstes.

# Starkniederschlagshöhen und -spenden gemäß KOSTRA-DWD-2020

## Rasterfeld 107142

(Zeile 107, Spalte 142)

Übersichtskarte des Rasterfeldes 107142, M 1 : 100 000



Quelle Rasterdaten: KOSTRA-DWD-2020 des Deutschen Wetterdienstes, Stand 12/2022.

Seite 3 von 3

Kartendarstellung: © Bundesamt für Kartographie und Geodäsie (2023), Datenquellen: [https://sgx.geodatenzentrum.de/web\\_public/gdz/datenquellen/Datenquellen\\_TopPlusOpen.html](https://sgx.geodatenzentrum.de/web_public/gdz/datenquellen/Datenquellen_TopPlusOpen.html)

Für die Richtigkeit und Aktualität der Angaben wird keine Gewähr übernommen. Erstellt 01/2023.