

# Starkniederschlagshöhen und -spenden gemäß KOSTRA-DWD-2020

## Rasterfeld 106196

(Zeile 106, Spalte 196)

### Regenspende und Bemessungsniederschlagswerte in Abhängigkeit von Wiederkehrzeit T und Dauerstufe D

Dauerstufe D		Wiederkehrzeit T																	
		1 a		2 a		3 a		5 a		10 a		20 a		30 a		50 a		100 a	
min	Std	mm	l / (s ha)	mm	l / (s ha)	mm	l / (s ha)	mm	l / (s ha)	mm	l / (s ha)	mm	l / (s ha)	mm	l / (s ha)	mm	l / (s ha)	mm	l / (s ha)
5		7,2	240,0	9,2	306,7	10,4	346,7	12,1	403,3	14,5	483,3	16,9	563,3	18,5	616,7	20,6	686,7	23,6	786,7
10		9,3	155,0	11,9	198,3	13,5	225,0	15,6	260,0	18,7	311,7	21,9	365,0	23,9	398,3	26,6	443,3	30,5	508,3
15		10,5	116,7	13,5	150,0	15,3	170,0	17,7	196,7	21,2	235,6	24,8	275,6	27,2	302,2	30,2	335,6	34,7	385,6
20		11,4	95,0	14,6	121,7	16,6	138,3	19,3	160,8	23,0	191,7	26,9	224,2	29,5	245,8	32,8	273,3	37,6	313,3
30		12,7	70,6	16,3	90,6	18,5	102,8	21,5	119,4	25,7	142,8	30,0	166,7	32,9	182,8	36,6	203,3	41,9	232,8
45		14,1	52,2	18,1	67,0	20,5	75,9	23,8	88,1	28,4	105,2	33,2	123,0	36,4	134,8	40,5	150,0	46,4	171,9
60	1	15,1	41,9	19,4	53,9	22,0	61,1	25,5	70,8	30,4	84,4	35,6	98,9	39,0	108,3	43,4	120,6	49,7	138,1
90	1,5	16,6	30,7	21,3	39,4	24,2	44,8	28,0	51,9	33,5	62,0	39,1	72,4	42,8	79,3	47,7	88,3	54,6	101,1
120	2	17,7	24,6	22,7	31,5	25,8	35,8	29,9	41,5	35,7	49,6	41,8	58,1	45,7	63,5	50,9	70,7	58,3	81,0
180	3	19,4	18,0	24,9	23,1	28,2	26,1	32,7	30,3	39,1	36,2	45,7	42,3	50,1	46,4	55,7	51,6	63,9	59,2
240	4	20,7	14,4	26,5	18,4	30,1	20,9	34,8	24,2	41,7	29,0	48,7	33,8	53,3	37,0	59,4	41,3	68,0	47,2
360	6	22,6	10,5	28,9	13,4	32,9	15,2	38,1	17,6	45,5	21,1	53,2	24,6	58,3	27,0	64,9	30,0	74,4	34,4
540	9	24,7	7,6	31,6	9,8	35,9	11,1	41,6	12,8	49,7	15,3	58,2	18,0	63,7	19,7	70,9	21,9	81,2	25,1
720	12	26,2	6,1	33,6	7,8	38,2	8,8	44,3	10,3	52,9	12,2	61,9	14,3	67,8	15,7	75,4	17,5	86,4	20,0
1080	18	28,6	4,4	36,7	5,7	41,7	6,4	48,3	7,5	57,8	8,9	67,6	10,4	73,9	11,4	82,3	12,7	94,3	14,6
1440	24	30,5	3,5	39,1	4,5	44,4	5,1	51,4	5,9	61,5	7,1	71,9	8,3	78,7	9,1	87,6	10,1	100,4	11,6
2880	48	35,4	2,0	45,4	2,6	51,5	3,0	59,7	3,5	71,4	4,1	83,4	4,8	91,3	5,3	101,7	5,9	116,5	6,7
4320	72	38,6	1,5	49,5	1,9	56,2	2,2	65,1	2,5	77,8	3,0	91,0	3,5	99,6	3,8	110,9	4,3	127,1	4,9
5760	96	41,0	1,2	52,6	1,5	59,8	1,7	69,2	2,0	82,8	2,4	96,8	2,8	106,0	3,1	118,0	3,4	135,2	3,9
7200	120	43,1	1,0	55,2	1,3	62,7	1,5	72,6	1,7	86,9	2,0	101,6	2,4	111,2	2,6	123,8	2,9	141,8	3,3
8640	144	44,8	0,9	57,4	1,1	65,2	1,3	75,5	1,5	90,3	1,7	105,6	2,0	115,6	2,2	128,7	2,5	147,5	2,8
10080	168	46,3	0,8	59,3	1,0	67,4	1,1	78,1	1,3	93,4	1,5	109,2	1,8	119,5	2,0	133,0	2,2	152,4	2,5

# Starkniederschlagshöhen und -spenden gemäß KOSTRA-DWD-2020

## Rasterfeld 106196

(Zeile 106, Spalte 196)

### Örtliche Unsicherheiten in Abhängigkeit von Wiederkehrzeit T und Dauerstufe D

Dauerstufe D		Wiederkehrzeit T								
		1 a	2 a	3 a	5 a	10 a	20 a	30 a	50 a	100 a
min	Std	± %	± %	± %	± %	± %	± %	± %	± %	± %
5		11	11	11	12	13	13	14	14	15
10		12	14	15	16	17	18	19	20	20
15		14	17	18	19	20	21	22	22	23
20		15	18	19	20	22	23	23	24	25
30		17	19	21	22	23	24	25	26	26
45		17	20	21	23	24	25	26	26	27
60	1	17	20	22	23	24	25	26	27	27
90	1,5	17	20	21	23	24	25	26	26	27
120	2	17	20	21	22	24	25	26	26	27
180	3	16	19	20	22	23	24	25	25	26
240	4	15	18	20	21	22	23	24	25	25
360	6	15	17	19	20	21	23	23	24	24
540	9	14	17	18	19	20	22	22	23	23
720	12	13	16	17	18	20	21	21	22	23
1080	18	13	15	16	18	19	20	20	21	22
1440	24	12	15	16	17	18	19	20	20	21
2880	48	12	14	15	16	17	18	18	19	20
4320	72	13	14	15	15	17	17	18	18	19
5760	96	13	14	15	15	16	17	17	18	18
7200	120	13	14	15	15	16	17	17	18	18
8640	144	14	14	15	15	16	17	17	18	18
10080	168	14	15	15	15	16	17	17	18	18

### Parameter für abweichende T und D

#### Lokationsparameter $\xi$ (Xi)

15,44755509

#### Skalenparameter $\alpha$ (Alpha)

6,05865835

#### Formparameter $\kappa$ (Kappa)

-0,1

#### 1. Koutsoyiannis-Parameter $\theta$ (Theta)

0,02891203

#### 2. Koutsoyiannis-Parameter $\eta$ (Eta)

0,78564659

Parameter für dauerstufenübergreifende Extremwertschätzung nach KOUTSOYIANNIS et al. 1998.

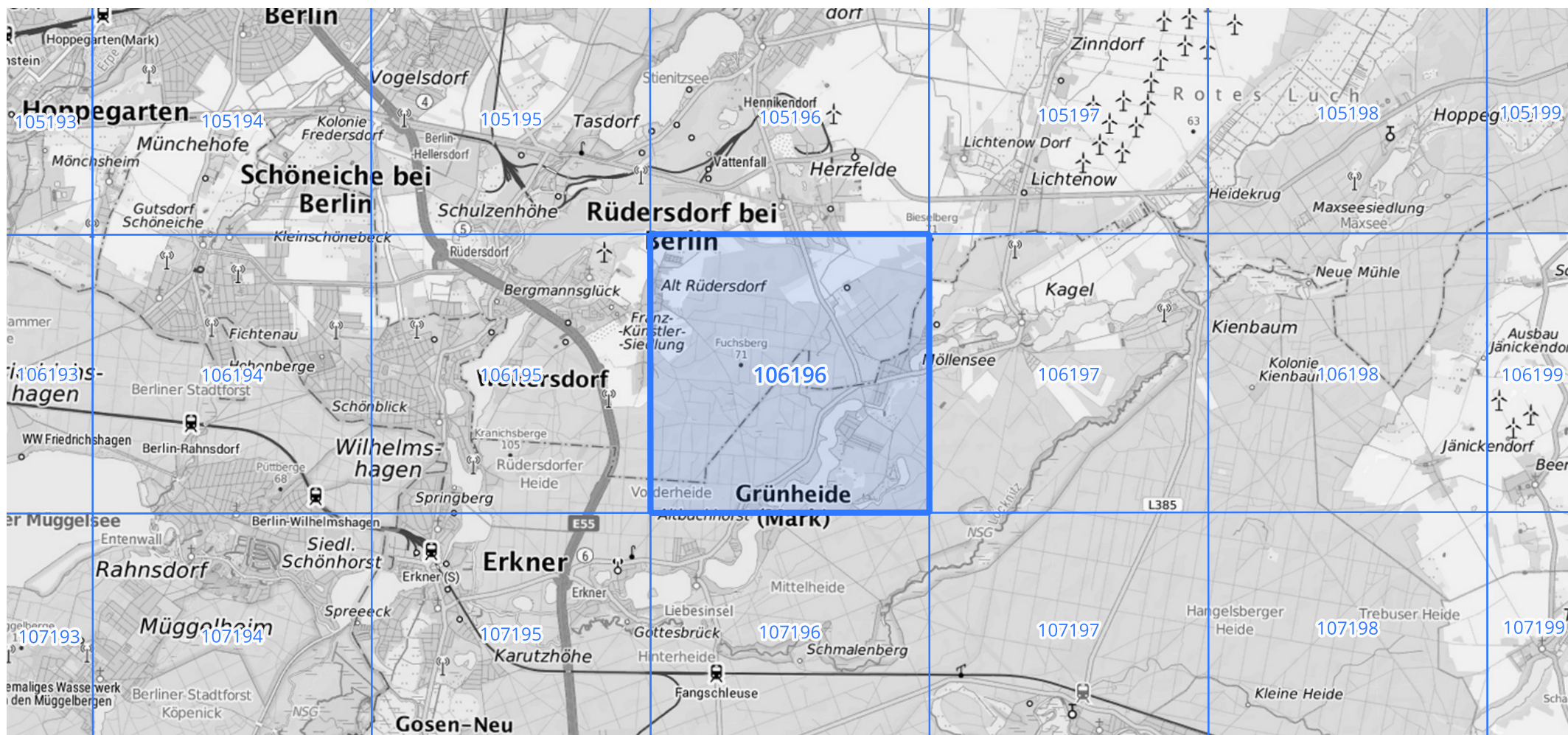
Siehe auch Anwendungshilfe zu KOSTRA-DWD-2020 des Deutschen Wetterdienstes.

# Starkniederschlagshöhen und -spenden gemäß KOSTRA-DWD-2020

## Rasterfeld 106196

(Zeile 106, Spalte 196)

Übersichtskarte des Rasterfeldes 106196, M 1 : 100 000



Quelle Rasterdaten: KOSTRA-DWD-2020 des Deutschen Wetterdienstes, Stand 12/2022.

Seite 3 von 3

Kartendarstellung: © Bundesamt für Kartographie und Geodäsie (2023), Datenquellen: [https://sgx.geodatenzentrum.de/web\\_public/gdz/datenquellen/Datenquellen\\_TopPlusOpen.html](https://sgx.geodatenzentrum.de/web_public/gdz/datenquellen/Datenquellen_TopPlusOpen.html)

Für die Richtigkeit und Aktualität der Angaben wird keine Gewähr übernommen. Erstellt 01/2023.