

# Starkniederschlagshöhen und -spenden gemäß KOSTRA-DWD-2020

## Rasterfeld 106157

(Zeile 106, Spalte 157)

### Regenspende und Bemessungsniederschlagswerte in Abhängigkeit von Wiederkehrzeit T und Dauerstufe D

Dauerstufe D	Wiederkehrzeit T																		
	1 a	2 a	3 a	5 a	10 a	20 a	30 a	50 a	100 a	1 a	2 a	3 a	5 a	10 a	20 a	30 a	50 a	100 a	
min	Std	mm	l / (s ha)	mm	l / (s ha)	mm	l / (s ha)	mm	l / (s ha)	mm	l / (s ha)	mm	l / (s ha)	mm	l / (s ha)	mm	l / (s ha)	mm	l / (s ha)
5		6,8	226,7	8,4	280,0	9,3	310,0	10,6	353,3	12,5	416,7	14,4	480,0	15,7	523,3	17,3	576,7	19,7	656,7
10		8,8	146,7	10,9	181,7	12,2	203,3	13,8	230,0	16,3	271,7	18,8	313,3	20,4	340,0	22,5	375,0	25,6	426,7
15		10,1	112,2	12,4	137,8	13,9	154,4	15,8	175,6	18,6	206,7	21,4	237,8	23,3	258,9	25,7	285,6	29,2	324,4
20		11,0	91,7	13,6	113,3	15,2	126,7	17,3	144,2	20,3	169,2	23,4	195,0	25,4	211,7	28,1	234,2	31,9	265,8
30		12,3	68,3	15,2	84,4	17,0	94,4	19,4	107,8	22,8	126,7	26,3	146,1	28,6	158,9	31,6	175,6	35,9	199,4
45		13,8	51,1	17,0	63,0	19,0	70,4	21,7	80,4	25,5	94,4	29,4	108,9	31,9	118,1	35,3	130,7	40,1	148,5
60	1	14,9	41,4	18,4	51,1	20,6	57,2	23,4	65,0	27,5	76,4	31,7	88,1	34,5	95,8	38,1	105,8	43,3	120,3
90	1,5	16,6	30,7	20,4	37,8	22,8	42,2	26,0	48,1	30,6	56,7	35,2	65,2	38,3	70,9	42,4	78,5	48,1	89,1
120	2	17,8	24,7	22,0	30,6	24,6	34,2	28,0	38,9	32,9	45,7	37,9	52,6	41,2	57,2	45,6	63,3	51,8	71,9
180	3	19,7	18,2	24,4	22,6	27,2	25,2	31,0	28,7	36,4	33,7	42,0	38,9	45,7	42,3	50,5	46,8	57,4	53,1
240	4	21,2	14,7	26,2	18,2	29,3	20,3	33,3	23,1	39,1	27,2	45,2	31,4	49,1	34,1	54,3	37,7	61,7	42,8
360	6	23,5	10,9	29,0	13,4	32,4	15,0	36,8	17,0	43,3	20,0	49,9	23,1	54,3	25,1	60,0	27,8	68,2	31,6
540	9	25,9	8,0	32,0	9,9	35,8	11,0	40,7	12,6	47,9	14,8	55,2	17,0	60,0	18,5	66,3	20,5	75,4	23,3
720	12	27,8	6,4	34,4	8,0	38,4	8,9	43,7	10,1	51,4	11,9	59,3	13,7	64,4	14,9	71,2	16,5	80,9	18,7
1080	18	30,7	4,7	38,0	5,9	42,4	6,5	48,3	7,5	56,8	8,8	65,5	10,1	71,2	11,0	78,7	12,1	89,4	13,8
1440	24	33,0	3,8	40,7	4,7	45,5	5,3	51,8	6,0	60,9	7,0	70,3	8,1	76,4	8,8	84,4	9,8	95,9	11,1
2880	48	39,1	2,3	48,3	2,8	54,0	3,1	61,4	3,6	72,2	4,2	83,3	4,8	90,6	5,2	100,1	5,8	113,7	6,6
4320	72	43,2	1,7	53,3	2,1	59,6	2,3	67,9	2,6	79,7	3,1	92,0	3,5	100,0	3,9	110,5	4,3	125,6	4,8
5760	96	46,3	1,3	57,2	1,7	64,0	1,9	72,8	2,1	85,6	2,5	98,7	2,9	107,3	3,1	118,6	3,4	134,7	3,9
7200	120	48,9	1,1	60,4	1,4	67,6	1,6	76,9	1,8	90,4	2,1	104,2	2,4	113,3	2,6	125,2	2,9	142,3	3,3
8640	144	51,2	1,0	63,2	1,2	70,6	1,4	80,4	1,6	94,5	1,8	109,0	2,1	118,5	2,3	131,0	2,5	148,8	2,9
10080	168	53,1	0,9	65,6	1,1	73,3	1,2	83,5	1,4	98,1	1,6	113,2	1,9	123,1	2,0	136,0	2,2	154,5	2,6

# Starkniederschlagshöhen und -spenden gemäß KOSTRA-DWD-2020

## Rasterfeld 106157

(Zeile 106, Spalte 157)

### Örtliche Unsicherheiten in Abhängigkeit von Wiederkehrzeit T und Dauerstufe D

Dauerstufe D		Wiederkehrzeit T								
		1 a	2 a	3 a	5 a	10 a	20 a	30 a	50 a	100 a
min	Std	± %	± %	± %	± %	± %	± %	± %	± %	± %
5		12	12	12	13	13	14	14	14	15
10		12	13	14	15	16	17	18	18	19
15		13	15	16	17	19	19	20	20	21
20		14	16	18	19	20	21	21	22	22
30		15	18	19	20	21	22	23	23	24
45		16	18	19	20	22	23	23	24	24
60	1	16	18	19	20	22	23	23	24	24
90	1,5	15	17	19	20	21	22	23	23	24
120	2	15	17	18	19	21	22	22	23	23
180	3	14	16	17	18	20	21	21	22	23
240	4	13	16	17	18	19	20	21	21	22
360	6	13	15	16	17	18	19	20	20	21
540	9	13	15	15	16	18	18	19	19	20
720	12	13	14	15	16	17	18	18	19	19
1080	18	13	14	15	16	17	17	18	18	19
1440	24	13	14	15	16	17	17	18	18	19
2880	48	15	16	16	16	17	17	18	18	19
4320	72	17	17	17	17	18	18	18	19	19
5760	96	18	18	18	18	18	19	19	19	19
7200	120	19	19	19	19	19	19	19	19	20
8640	144	20	19	19	19	19	20	20	20	20
10080	168	21	20	20	20	20	20	20	20	20

### Parameter für abweichende T und D

#### Lokationsparameter $\xi$ (Xi)

15,18985651

#### Skalenparameter $\alpha$ (Alpha)

4,95495311

#### Formparameter $\kappa$ (Kappa)

-0,1

#### 1. Koutsoyiannis-Parameter $\theta$ (Theta)

0,02520001

#### 2. Koutsoyiannis-Parameter $\eta$ (Eta)

0,75540662

Parameter für dauerstufenübergreifende Extremwertschätzung nach KOUTSOYIANNIS et al. 1998.

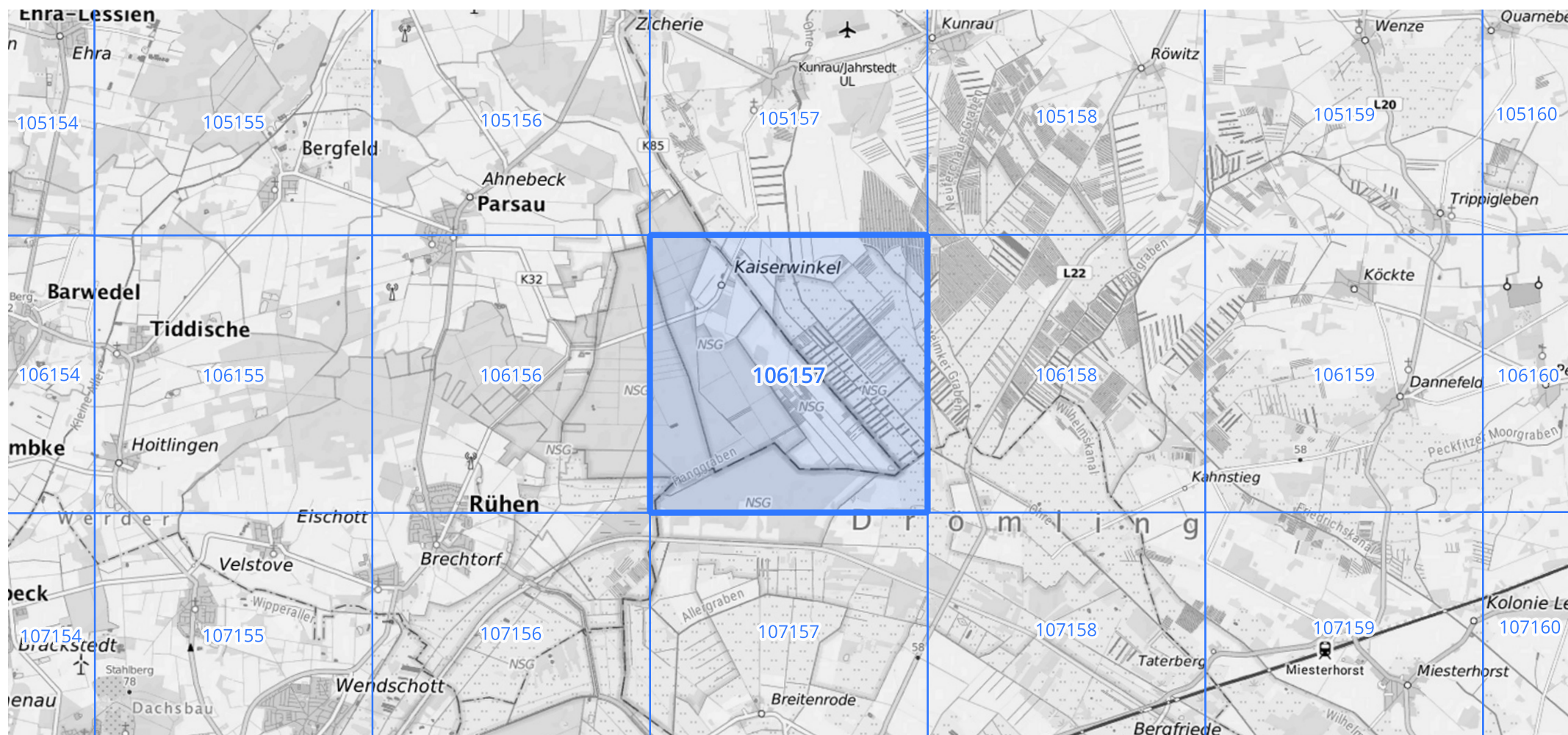
Siehe auch Anwendungshilfe zu KOSTRA-DWD-2020 des Deutschen Wetterdienstes.

## Starkniederschlagshöhen und -spenden gemäß KOSTRA-DWD-2020

## Rasterfeld 106157

(Zeile 106, Spalte 157)

## Übersichtskarte des Rasterfeldes 106157, M 1 : 100 000



Quelle Rasterdaten: KOSTRA-DWD-2020 des Deutschen Wetterdienstes, Stand 12/2022.

Seite 3 von 3

Kartendarstellung: © Bundesamt für Kartographie und Geodäsie (2023), Datenquellen: [https://sgx.geodatenzentrum.de/web\\_public/gdz/datenquellen/Datenquellen\\_TopPlusOpen.html](https://sgx.geodatenzentrum.de/web_public/gdz/datenquellen/Datenquellen_TopPlusOpen.html)

Für die Richtigkeit und Aktualität der Angaben wird keine Gewähr übernommen. Erstellt 01/2023.