

Starkniederschlagshöhen und -spenden gemäß KOSTRA-DWD-2020

Rasterfeld 106137

(Zeile 106, Spalte 137)

Regenspende und Bemessungsniederschlagswerte in Abhängigkeit von Wiederkehrzeit T und Dauerstufe D

Dauerstufe D		Wiederkehrzeit T																	
		1 a		2 a		3 a		5 a		10 a		20 a		30 a		50 a		100 a	
min	Std	mm	l / (s ha)	mm	l / (s ha)	mm	l / (s ha)	mm	l / (s ha)	mm	l / (s ha)	mm	l / (s ha)	mm	l / (s ha)	mm	l / (s ha)	mm	l / (s ha)
5		6,6	220,0	8,1	270,0	9,0	300,0	10,2	340,0	11,9	396,7	13,6	453,3	14,8	493,3	16,3	543,3	18,4	613,3
10		8,7	145,0	10,6	176,7	11,8	196,7	13,3	221,7	15,5	258,3	17,8	296,7	19,3	321,7	21,3	355,0	24,1	401,7
15		10,0	111,1	12,1	134,4	13,5	150,0	15,2	168,9	17,8	197,8	20,4	226,7	22,1	245,6	24,4	271,1	27,6	306,7
20		10,9	90,8	13,3	110,8	14,7	122,5	16,7	139,2	19,4	161,7	22,3	185,8	24,2	201,7	26,7	222,5	30,2	251,7
30		12,3	68,3	14,9	82,8	16,6	92,2	18,8	104,4	21,9	121,7	25,1	139,4	27,3	151,7	30,0	166,7	34,0	188,9
45		13,7	50,7	16,7	61,9	18,6	68,9	21,0	77,8	24,5	90,7	28,1	104,1	30,5	113,0	33,6	124,4	38,0	140,7
60	1	14,8	41,1	18,0	50,0	20,0	55,6	22,7	63,1	26,5	73,6	30,4	84,4	32,9	91,4	36,3	100,8	41,1	114,2
90	1,5	16,5	30,6	20,1	37,2	22,3	41,3	25,2	46,7	29,4	54,4	33,8	62,6	36,6	67,8	40,4	74,8	45,7	84,6
120	2	17,7	24,6	21,6	30,0	24,0	33,3	27,1	37,6	31,7	44,0	36,4	50,6	39,4	54,7	43,4	60,3	49,2	68,3
180	3	19,6	18,1	23,9	22,1	26,6	24,6	30,1	27,9	35,1	32,5	40,3	37,3	43,7	40,5	48,1	44,5	54,5	50,5
240	4	21,1	14,7	25,7	17,8	28,6	19,9	32,3	22,4	37,7	26,2	43,3	30,1	47,0	32,6	51,7	35,9	58,6	40,7
360	6	23,4	10,8	28,5	13,2	31,6	14,6	35,8	16,6	41,7	19,3	47,9	22,2	51,9	24,0	57,2	26,5	64,8	30,0
540	9	25,8	8,0	31,5	9,7	35,0	10,8	39,5	12,2	46,2	14,3	53,0	16,4	57,4	17,7	63,3	19,5	71,7	22,1
720	12	27,7	6,4	33,8	7,8	37,5	8,7	42,5	9,8	49,5	11,5	56,9	13,2	61,7	14,3	67,9	15,7	76,9	17,8
1080	18	30,6	4,7	37,3	5,8	41,5	6,4	46,9	7,2	54,7	8,4	62,8	9,7	68,1	10,5	75,1	11,6	85,0	13,1
1440	24	32,9	3,8	40,1	4,6	44,5	5,2	50,3	5,8	58,8	6,8	67,4	7,8	73,1	8,5	80,6	9,3	91,2	10,6
2880	48	39,0	2,3	47,5	2,7	52,8	3,1	59,7	3,5	69,7	4,0	79,9	4,6	86,7	5,0	95,5	5,5	108,1	6,3
4320	72	43,0	1,7	52,4	2,0	58,3	2,2	65,9	2,5	76,9	3,0	88,3	3,4	95,7	3,7	105,5	4,1	119,4	4,6
5760	96	46,2	1,3	56,3	1,6	62,5	1,8	70,7	2,0	82,5	2,4	94,7	2,7	102,7	3,0	113,2	3,3	128,2	3,7
7200	120	48,8	1,1	59,4	1,4	66,0	1,5	74,7	1,7	87,2	2,0	100,1	2,3	108,5	2,5	119,5	2,8	135,4	3,1
8640	144	51,0	1,0	62,1	1,2	69,0	1,3	78,1	1,5	91,2	1,8	104,6	2,0	113,4	2,2	125,0	2,4	141,5	2,7
10080	168	53,0	0,9	64,5	1,1	71,7	1,2	81,1	1,3	94,7	1,6	108,7	1,8	117,8	1,9	129,8	2,1	147,0	2,4

Starkniederschlagshöhen und -spenden gemäß KOSTRA-DWD-2020

Rasterfeld 106137

(Zeile 106, Spalte 137)

Örtliche Unsicherheiten in Abhängigkeit von Wiederkehrzeit T und Dauerstufe D

Dauerstufe D		Wiederkehrzeit T								
		1 a	2 a	3 a	5 a	10 a	20 a	30 a	50 a	100 a
min	Std	± %	± %	± %	± %	± %	± %	± %	± %	± %
5		12	13	13	14	15	15	16	16	17
10		14	16	16	17	18	19	20	20	21
15		15	17	18	19	20	21	22	22	23
20		16	18	19	20	21	22	23	23	24
30		17	19	20	21	22	23	24	24	25
45		17	19	20	21	22	23	24	24	25
60	1	16	19	20	21	22	23	24	24	25
90	1,5	16	18	19	20	21	22	23	23	24
120	2	15	17	18	19	21	22	22	23	23
180	3	14	16	17	18	19	20	21	21	22
240	4	13	15	16	17	19	20	20	21	21
360	6	12	14	15	16	17	18	19	19	20
540	9	12	13	14	15	16	17	18	18	19
720	12	11	13	14	15	16	17	17	18	18
1080	18	11	12	13	14	15	16	16	17	17
1440	24	11	12	13	14	15	15	16	16	17
2880	48	13	13	13	14	14	15	15	16	16
4320	72	14	14	14	14	15	15	15	16	16
5760	96	15	15	15	15	15	15	16	16	16
7200	120	16	16	15	16	16	16	16	16	16
8640	144	17	16	16	16	16	16	16	17	17
10080	168	18	17	17	17	17	17	17	17	17

Parameter für abweichende T und D

Lokationsparameter ξ (Xi)

15,12548451

Skalenparameter α (Alpha)

4,59207091

Formparameter κ (Kappa)

-0,1

1. Koutsoyiannis-Parameter θ (Theta)

0,02743793

2. Koutsoyiannis-Parameter η (Eta)

0,75524751

Parameter für dauerstufenübergreifende Extremwertschätzung nach KOUTSOYIANNIS et al. 1998.

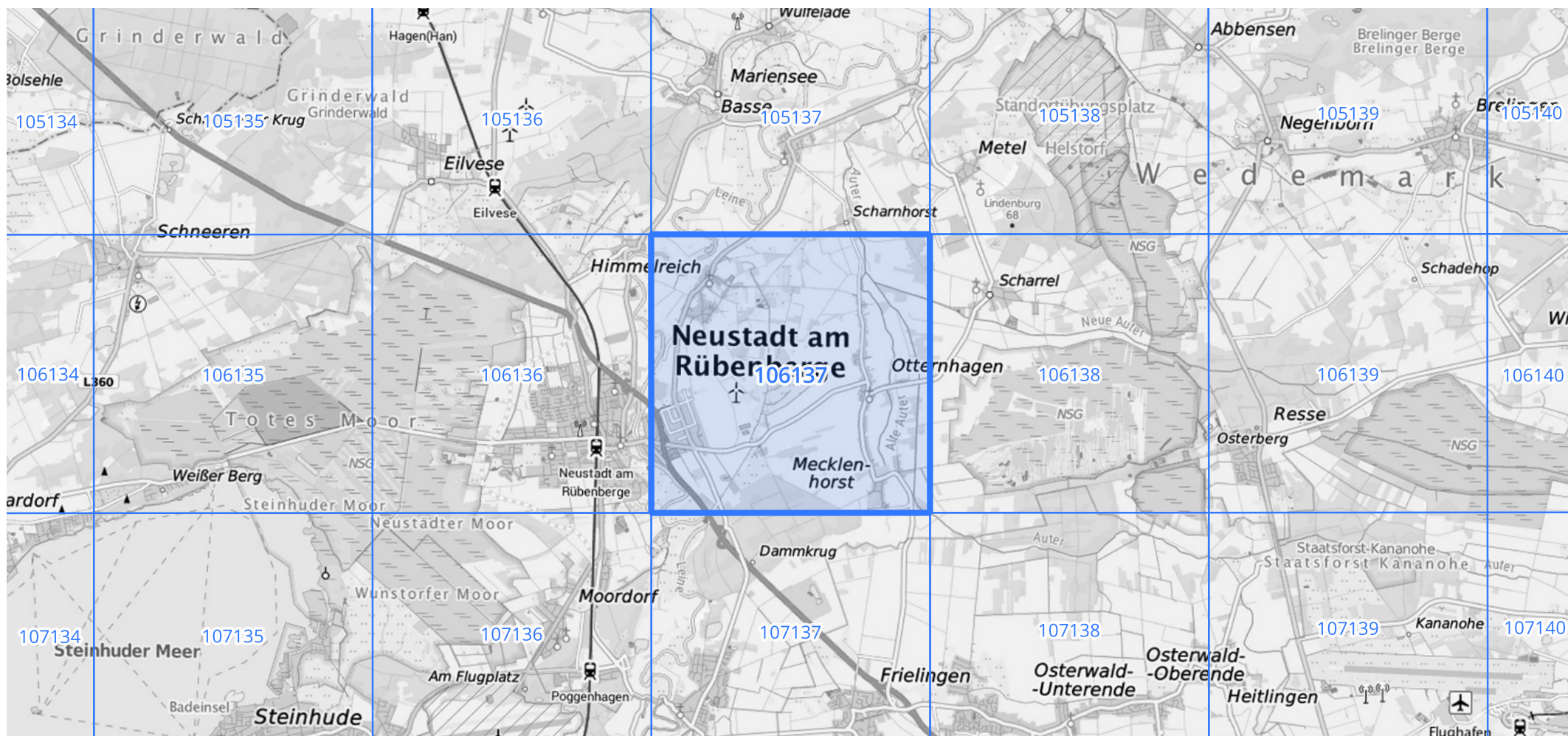
Siehe auch Anwendungshilfe zu KOSTRA-DWD-2020 des Deutschen Wetterdienstes.

Starkniederschlagshöhen und -spenden gemäß KOSTRA-DWD-2020

Rasterfeld 106137

(Zeile 106, Spalte 137)

Übersichtskarte des Rasterfeldes 106137, M 1 : 100 000



Quelle Rasterdaten: KOSTRA-DWD-2020 des Deutschen Wetterdienstes, Stand 12/2022.

Seite 3 von 3

Kartendarstellung: © Bundesamt für Kartographie und Geodäsie (2023), Datenquellen: https://sgx.geodatenzentrum.de/web_public/gdz/datenquellen/Datenquellen_TopPlusOpen.html

Für die Richtigkeit und Aktualität der Angaben wird keine Gewähr übernommen. Erstellt 01/2023.