

Starkniederschlagshöhen und -spenden gemäß KOSTRA-DWD-2020

Rasterfeld 106133

(Zeile 106, Spalte 133)

Regenspende und Bemessungsniederschlagswerte in Abhängigkeit von Wiederkehrzeit T und Dauerstufe D

Dauerstufe D		Wiederkehrzeit T																	
		1 a		2 a		3 a		5 a		10 a		20 a		30 a		50 a		100 a	
min	Std	mm	l / (s ha)	mm	l / (s ha)	mm	l / (s ha)	mm	l / (s ha)	mm	l / (s ha)	mm	l / (s ha)	mm	l / (s ha)	mm	l / (s ha)	mm	l / (s ha)
5		7,0	233,3	8,5	283,3	9,5	316,7	10,7	356,7	12,5	416,7	14,4	480,0	15,6	520,0	17,2	573,3	19,5	650,0
10		9,0	150,0	10,9	181,7	12,2	203,3	13,8	230,0	16,1	268,3	18,5	308,3	20,0	333,3	22,1	368,3	25,0	416,7
15		10,2	113,3	12,4	137,8	13,8	153,3	15,7	174,4	18,3	203,3	21,0	233,3	22,8	253,3	25,1	278,9	28,4	315,6
20		11,1	92,5	13,6	113,3	15,1	125,8	17,1	142,5	19,9	165,8	22,9	190,8	24,8	206,7	27,3	227,5	31,0	258,3
30		12,5	69,4	15,2	84,4	16,9	93,9	19,1	106,1	22,3	123,9	25,6	142,2	27,8	154,4	30,7	170,6	34,7	192,8
45		13,9	51,5	16,9	62,6	18,8	69,6	21,3	78,9	24,9	92,2	28,6	105,9	31,0	114,8	34,2	126,7	38,7	143,3
60	1	15,0	41,7	18,3	50,8	20,3	56,4	23,0	63,9	26,9	74,7	30,8	85,6	33,5	93,1	36,9	102,5	41,8	116,1
90	1,5	16,6	30,7	20,3	37,6	22,5	41,7	25,5	47,2	29,8	55,2	34,2	63,3	37,1	68,7	40,9	75,7	46,4	85,9
120	2	17,9	24,9	21,8	30,3	24,3	33,8	27,5	38,2	32,1	44,6	36,8	51,1	39,9	55,4	44,0	61,1	49,9	69,3
180	3	19,8	18,3	24,1	22,3	26,8	24,8	30,4	28,1	35,5	32,9	40,8	37,8	44,2	40,9	48,7	45,1	55,2	51,1
240	4	21,3	14,8	25,9	18,0	28,8	20,0	32,6	22,6	38,1	26,5	43,8	30,4	47,5	33,0	52,3	36,3	59,3	41,2
360	6	23,5	10,9	28,7	13,3	31,9	14,8	36,1	16,7	42,1	19,5	48,4	22,4	52,5	24,3	57,8	26,8	65,5	30,3
540	9	26,0	8,0	31,7	9,8	35,2	10,9	39,9	12,3	46,6	14,4	53,5	16,5	58,0	17,9	63,9	19,7	72,4	22,3
720	12	27,9	6,5	34,0	7,9	37,8	8,8	42,8	9,9	50,0	11,6	57,4	13,3	62,2	14,4	68,6	15,9	77,7	18,0
1080	18	30,8	4,8	37,5	5,8	41,7	6,4	47,2	7,3	55,2	8,5	63,4	9,8	68,7	10,6	75,7	11,7	85,8	13,2
1440	24	33,0	3,8	40,3	4,7	44,8	5,2	50,7	5,9	59,2	6,9	68,0	7,9	73,7	8,5	81,2	9,4	92,0	10,6
2880	48	39,1	2,3	47,7	2,8	53,0	3,1	60,0	3,5	70,1	4,1	80,5	4,7	87,3	5,1	96,2	5,6	109,0	6,3
4320	72	43,2	1,7	52,7	2,0	58,5	2,3	66,3	2,6	77,4	3,0	88,9	3,4	96,4	3,7	106,2	4,1	120,3	4,6
5760	96	46,3	1,3	56,5	1,6	62,8	1,8	71,1	2,1	83,0	2,4	95,3	2,8	103,4	3,0	114,0	3,3	129,1	3,7
7200	120	48,9	1,1	59,6	1,4	66,3	1,5	75,1	1,7	87,7	2,0	100,7	2,3	109,2	2,5	120,3	2,8	136,3	3,2
8640	144	51,1	1,0	62,4	1,2	69,3	1,3	78,5	1,5	91,6	1,8	105,2	2,0	114,1	2,2	125,8	2,4	142,5	2,7
10080	168	53,1	0,9	64,7	1,1	72,0	1,2	81,5	1,3	95,2	1,6	109,3	1,8	118,5	2,0	130,6	2,2	148,0	2,4

Starkniederschlagshöhen und -spenden gemäß KOSTRA-DWD-2020

Rasterfeld 106133

(Zeile 106, Spalte 133)

Örtliche Unsicherheiten in Abhängigkeit von Wiederkehrzeit T und Dauerstufe D

Dauerstufe D		Wiederkehrzeit T								
		1 a	2 a	3 a	5 a	10 a	20 a	30 a	50 a	100 a
min	Std	± %	± %	± %	± %	± %	± %	± %	± %	± %
5		14	14	15	15	16	16	17	17	18
10		14	16	17	18	19	20	20	21	21
15		16	18	18	20	21	22	22	23	23
20		16	19	19	21	22	23	23	24	24
30		17	19	20	21	23	23	24	25	25
45		17	19	20	22	23	24	24	25	26
60	1	17	19	20	21	22	24	24	25	25
90	1,5	16	18	19	20	22	23	23	24	25
120	2	15	17	19	20	21	22	23	23	24
180	3	14	16	17	19	20	21	21	22	23
240	4	14	16	17	18	19	20	21	21	22
360	6	13	15	16	17	18	19	19	20	21
540	9	12	14	15	16	17	18	18	19	19
720	12	12	14	14	15	16	17	18	18	19
1080	18	13	13	14	15	16	16	17	17	18
1440	24	13	14	14	15	15	16	17	17	17
2880	48	15	15	15	15	16	16	16	17	17
4320	72	17	16	16	16	17	17	17	17	17
5760	96	18	18	17	17	17	18	18	18	18
7200	120	19	19	18	18	18	18	18	18	19
8640	144	20	19	19	19	19	19	19	19	19
10080	168	21	20	20	20	19	19	19	19	19

Parameter für abweichende T und D

Lokationsparameter ξ (Xi)

15,23331666

Skalenparameter α (Alpha)

4,66030667

Formparameter κ (Kappa)

-0,1

1. Koutsoyiannis-Parameter θ (Theta)

0,02166017

2. Koutsoyiannis-Parameter η (Eta)

0,75630903

Parameter für dauerstufenübergreifende Extremwertschätzung nach KOUTSOYIANNIS et al. 1998.

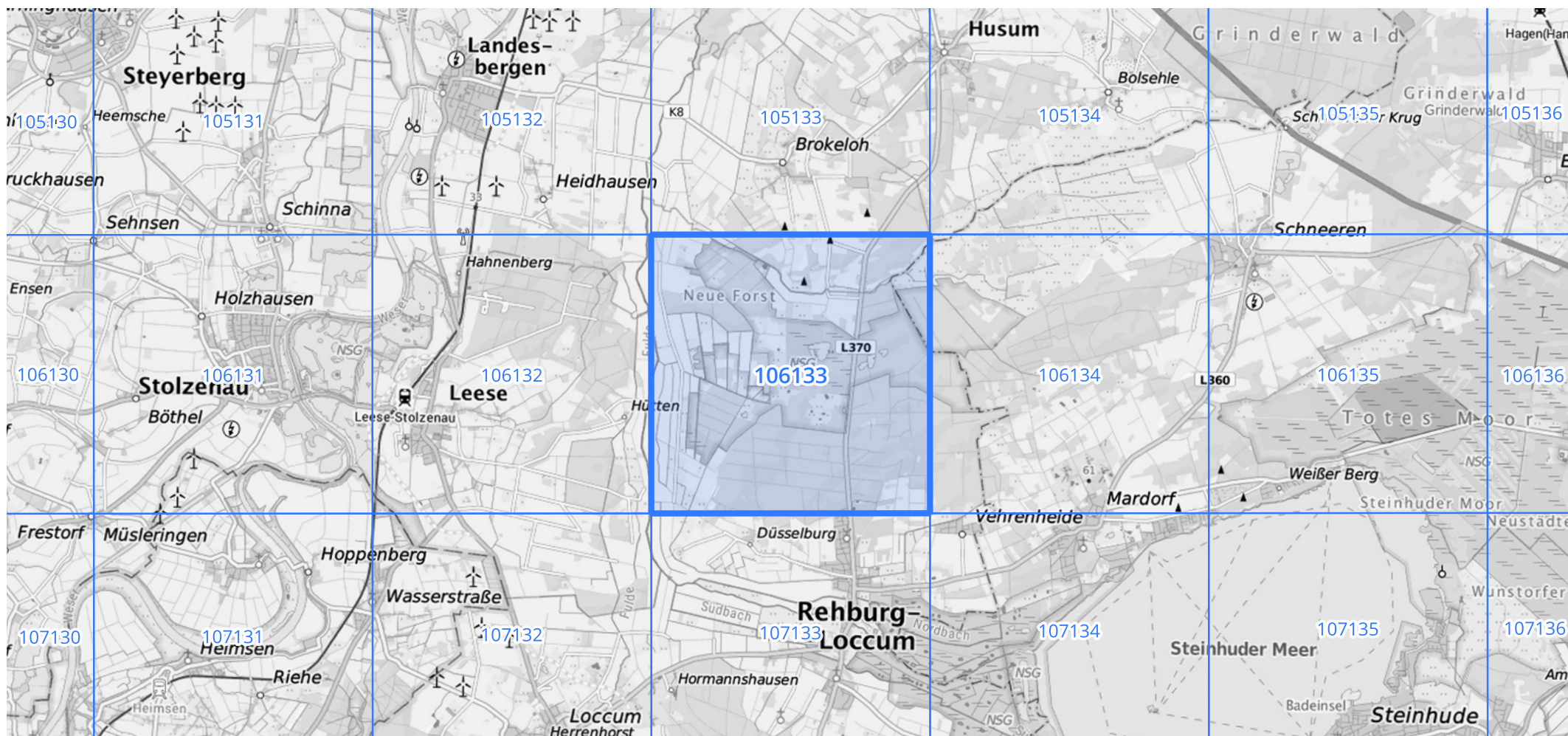
Siehe auch Anwendungshilfe zu KOSTRA-DWD-2020 des Deutschen Wetterdienstes.

Starkniederschlagshöhen und -spenden gemäß KOSTRA-DWD-2020

Rasterfeld 106133

(Zeile 106, Spalte 133)

Übersichtskarte des Rasterfeldes 106133, M 1 : 100 000



Quelle Rasterdaten: KOSTRA-DWD-2020 des Deutschen Wetterdienstes, Stand 12/2022.

Seite 3 von 3

Kartendarstellung: © Bundesamt für Kartographie und Geodäsie (2023), Datenquellen: https://sgx.geodatenzentrum.de/web_public/gdz/datenquellen/Datenquellen_TopPlusOpen.html

Für die Richtigkeit und Aktualität der Angaben wird keine Gewähr übernommen. Erstellt 01/2023.