

Starkniederschlagshöhen und -spenden gemäß KOSTRA-DWD-2020

Rasterfeld 105199

(Zeile 105, Spalte 199)

Regenspende und Bemessungsniederschlagswerte in Abhängigkeit von Wiederkehrzeit T und Dauerstufe D

Dauerstufe D		Wiederkehrzeit T																	
		1 a		2 a		3 a		5 a		10 a		20 a		30 a		50 a		100 a	
min	Std	mm	l / (s ha)	mm	l / (s ha)	mm	l / (s ha)	mm	l / (s ha)	mm	l / (s ha)	mm	l / (s ha)	mm	l / (s ha)	mm	l / (s ha)	mm	l / (s ha)
5		7,9	263,3	10,2	340,0	11,6	386,7	13,4	446,7	16,1	536,7	18,8	626,7	20,7	690,0	23,0	766,7	26,4	880,0
10		9,8	163,3	12,6	210,0	14,4	240,0	16,7	278,3	20,0	333,3	23,5	391,7	25,7	428,3	28,7	478,3	32,9	548,3
15		11,0	122,2	14,1	156,7	16,1	178,9	18,7	207,8	22,4	248,9	26,2	291,1	28,7	318,9	32,0	355,6	36,7	407,8
20		11,8	98,3	15,2	126,7	17,3	144,2	20,1	167,5	24,1	200,8	28,2	235,0	30,9	257,5	34,5	287,5	39,5	329,2
30		13,0	72,2	16,8	93,3	19,1	106,1	22,2	123,3	26,6	147,8	31,1	172,8	34,1	189,4	38,0	211,1	43,6	242,2
45		14,3	53,0	18,4	68,1	21,0	77,8	24,3	90,0	29,2	108,1	34,2	126,7	37,4	138,5	41,7	154,4	47,9	177,4
60	1	15,2	42,2	19,6	54,4	22,3	61,9	25,9	71,9	31,1	86,4	36,4	101,1	39,9	110,8	44,5	123,6	51,0	141,7
90	1,5	16,6	30,7	21,4	39,6	24,4	45,2	28,3	52,4	34,0	63,0	39,8	73,7	43,6	80,7	48,6	90,0	55,8	103,3
120	2	17,7	24,6	22,8	31,7	26,0	36,1	30,1	41,8	36,1	50,1	42,3	58,8	46,4	64,4	51,7	71,8	59,3	82,4
180	3	19,3	17,9	24,8	23,0	28,3	26,2	32,8	30,4	39,4	36,5	46,1	42,7	50,6	46,9	56,3	52,1	64,6	59,8
240	4	20,5	14,2	26,4	18,3	30,1	20,9	34,9	24,2	41,8	29,0	49,0	34,0	53,7	37,3	59,9	41,6	68,7	47,7
360	6	22,3	10,3	28,7	13,3	32,7	15,1	38,0	17,6	45,5	21,1	53,4	24,7	58,5	27,1	65,2	30,2	74,7	34,6
540	9	24,2	7,5	31,3	9,7	35,6	11,0	41,3	12,7	49,6	15,3	58,0	17,9	63,6	19,6	70,9	21,9	81,3	25,1
720	12	25,7	5,9	33,2	7,7	37,8	8,8	43,9	10,2	52,6	12,2	61,6	14,3	67,5	15,6	75,2	17,4	86,3	20,0
1080	18	28,0	4,3	36,1	5,6	41,1	6,3	47,7	7,4	57,2	8,8	67,0	10,3	73,4	11,3	81,8	12,6	93,9	14,5
1440	24	29,7	3,4	38,3	4,4	43,6	5,0	50,6	5,9	60,7	7,0	71,1	8,2	77,9	9,0	86,9	10,1	99,6	11,5
2880	48	34,3	2,0	44,2	2,6	50,3	2,9	58,4	3,4	70,1	4,1	82,1	4,8	89,9	5,2	100,2	5,8	115,0	6,7
4320	72	37,3	1,4	48,1	1,9	54,7	2,1	63,5	2,4	76,2	2,9	89,2	3,4	97,8	3,8	109,0	4,2	125,0	4,8
5760	96	39,5	1,1	51,0	1,5	58,1	1,7	67,4	2,0	80,8	2,3	94,7	2,7	103,8	3,0	115,6	3,3	132,7	3,8
7200	120	41,4	1,0	53,4	1,2	60,8	1,4	70,6	1,6	84,6	2,0	99,1	2,3	108,6	2,5	121,1	2,8	138,9	3,2
8640	144	43,0	0,8	55,4	1,1	63,2	1,2	73,3	1,4	87,9	1,7	102,9	2,0	112,8	2,2	125,7	2,4	144,2	2,8
10080	168	44,4	0,7	57,2	0,9	65,2	1,1	75,7	1,3	90,7	1,5	106,3	1,8	116,4	1,9	129,8	2,1	148,9	2,5

Starkniederschlagshöhen und -spenden gemäß KOSTRA-DWD-2020

Rasterfeld 105199

(Zeile 105, Spalte 199)

Örtliche Unsicherheiten in Abhängigkeit von Wiederkehrzeit T und Dauerstufe D

Dauerstufe D		Wiederkehrzeit T								
		1 a	2 a	3 a	5 a	10 a	20 a	30 a	50 a	100 a
min	Std	± %	± %	± %	± %	± %	± %	± %	± %	± %
5		11	11	12	12	13	14	14	14	15
10		12	14	15	16	17	18	19	19	20
15		14	16	17	19	20	21	21	22	23
20		15	18	19	20	21	22	23	24	24
30		16	19	20	22	23	24	25	25	26
45		17	20	21	22	24	25	26	26	27
60	1	17	20	21	23	24	25	26	26	27
90	1,5	17	20	21	23	24	25	26	26	27
120	2	17	20	21	22	24	25	26	26	27
180	3	16	19	21	22	23	24	25	26	26
240	4	16	19	20	21	23	24	24	25	26
360	6	15	18	19	21	22	23	24	24	25
540	9	15	17	18	20	21	22	23	23	24
720	12	14	17	18	19	21	22	22	23	23
1080	18	14	16	17	18	20	21	21	22	23
1440	24	13	16	17	18	19	20	21	21	22
2880	48	13	15	16	17	18	19	20	20	21
4320	72	13	15	16	17	18	19	19	20	20
5760	96	14	15	16	16	18	18	19	19	20
7200	120	14	15	16	16	17	18	19	19	20
8640	144	14	15	16	16	17	18	19	19	20
10080	168	14	15	16	17	17	18	19	19	20

Parameter für abweichende T und D

Lokationsparameter ξ (Xi)

15,45152815

Skalenparameter α (Alpha)

6,22264135

Formparameter κ (Kappa)

-0,1

1. Koutsoyiannis-Parameter θ (Theta)

0,0188322

2. Koutsoyiannis-Parameter η (Eta)

0,79393879

Parameter für dauerstufenübergreifende Extremwertschätzung nach KOUTSOYIANNIS et al. 1998.

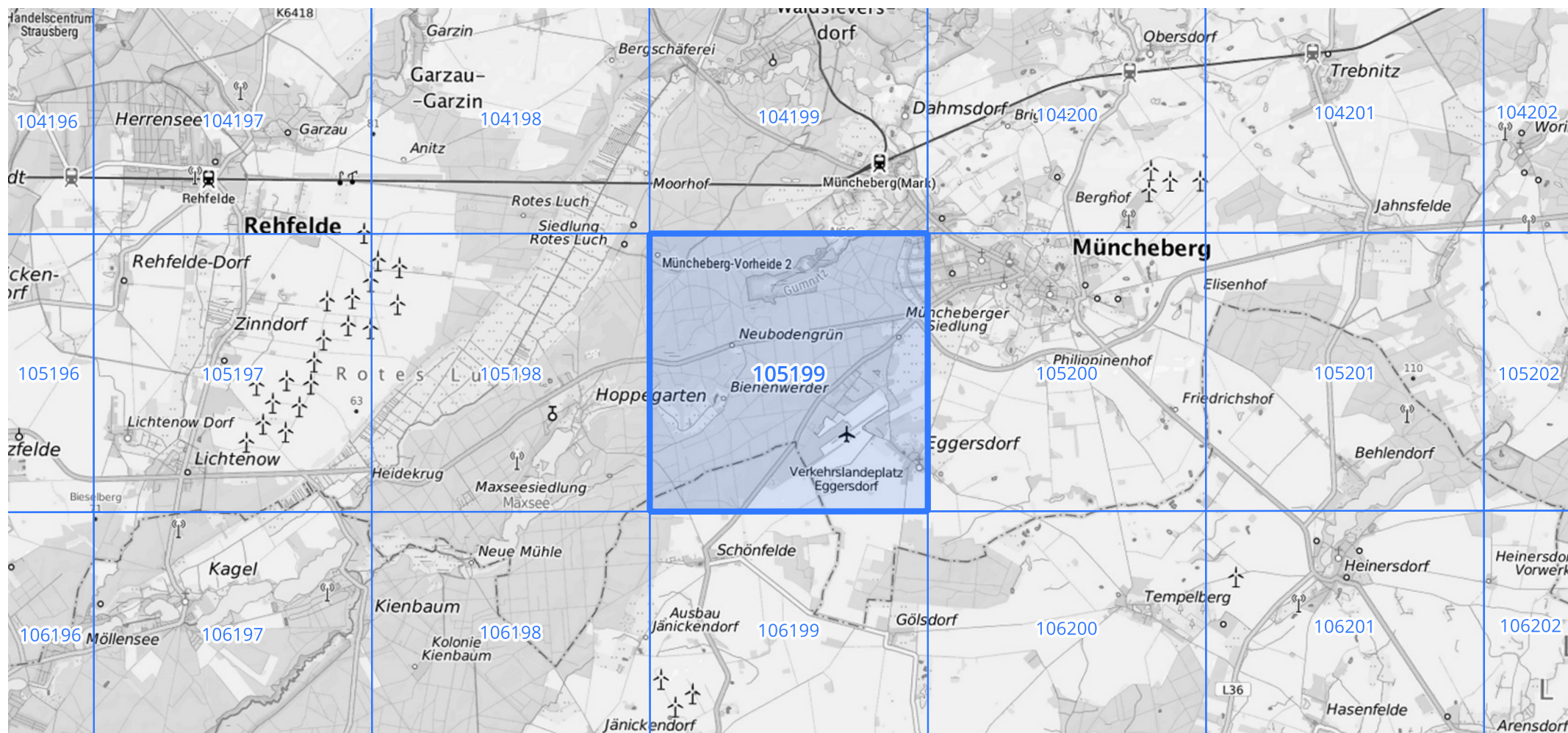
Siehe auch Anwendungshilfe zu KOSTRA-DWD-2020 des Deutschen Wetterdienstes.

Starkniederschlagshöhen und -spenden gemäß KOSTRA-DWD-2020

Rasterfeld 105199

(Zeile 105, Spalte 199)

Übersichtskarte des Rasterfeldes 105199, M 1 : 100 000



Quelle Rasterdaten: KOSTRA-DWD-2020 des Deutschen Wetterdienstes, Stand 12/2022.

Seite 3 von 3

Kartendarstellung: © Bundesamt für Kartographie und Geodäsie (2023), Datenquellen: https://sgx.geodatenzentrum.de/web_public/gdz/datenquellen/Datenquellen_TopPlusOpen.html

Für die Richtigkeit und Aktualität der Angaben wird keine Gewähr übernommen. Erstellt 01/2023.