

Starkniederschlagshöhen und -spenden gemäß KOSTRA-DWD-2020

Rasterfeld 105174

(Zeile 105, Spalte 174)

Regenspende und Bemessungsniederschlagswerte in Abhängigkeit von Wiederkehrzeit T und Dauerstufe D

Dauerstufe D		Wiederkehrzeit T																	
		1 a		2 a		3 a		5 a		10 a		20 a		30 a		50 a		100 a	
min	Std	mm	l / (s ha)	mm	l / (s ha)	mm	l / (s ha)	mm	l / (s ha)	mm	l / (s ha)	mm	l / (s ha)	mm	l / (s ha)	mm	l / (s ha)	mm	l / (s ha)
5		6,0	200,0	7,6	253,3	8,6	286,7	9,9	330,0	11,8	393,3	13,8	460,0	15,0	500,0	16,7	556,7	19,1	636,7
10		8,2	136,7	10,4	173,3	11,8	196,7	13,6	226,7	16,2	270,0	18,9	315,0	20,7	345,0	23,0	383,3	26,3	438,3
15		9,5	105,6	12,1	134,4	13,7	152,2	15,8	175,6	18,9	210,0	22,0	244,4	24,1	267,8	26,8	297,8	30,6	340,0
20		10,5	87,5	13,3	110,8	15,1	125,8	17,4	145,0	20,8	173,3	24,3	202,5	26,5	220,8	29,5	245,8	33,7	280,8
30		11,9	66,1	15,1	83,9	17,1	95,0	19,7	109,4	23,5	130,6	27,4	152,2	30,0	166,7	33,3	185,0	38,1	211,7
45		13,3	49,3	16,9	62,6	19,1	70,7	22,1	81,9	26,3	97,4	30,7	113,7	33,5	124,1	37,3	138,1	42,6	157,8
60	1	14,3	39,7	18,2	50,6	20,6	57,2	23,8	66,1	28,3	78,6	33,0	91,7	36,1	100,3	40,1	111,4	45,9	127,5
90	1,5	15,8	29,3	20,1	37,2	22,7	42,0	26,2	48,5	31,3	58,0	36,5	67,6	39,9	73,9	44,3	82,0	50,7	93,9
120	2	16,9	23,5	21,5	29,9	24,3	33,8	28,1	39,0	33,5	46,5	39,0	54,2	42,7	59,3	47,4	65,8	54,3	75,4
180	3	18,5	17,1	23,6	21,9	26,7	24,7	30,8	28,5	36,7	34,0	42,8	39,6	46,8	43,3	52,0	48,1	59,5	55,1
240	4	19,7	13,7	25,1	17,4	28,5	19,8	32,8	22,8	39,1	27,2	45,6	31,7	49,9	34,7	55,5	38,5	63,5	44,1
360	6	21,6	10,0	27,5	12,7	31,1	14,4	35,9	16,6	42,8	19,8	49,9	23,1	54,6	25,3	60,7	28,1	69,4	32,1
540	9	23,6	7,3	30,0	9,3	34,0	10,5	39,2	12,1	46,7	14,4	54,5	16,8	59,6	18,4	66,2	20,4	75,8	23,4
720	12	25,1	5,8	31,9	7,4	36,1	8,4	41,7	9,7	49,7	11,5	58,0	13,4	63,4	14,7	70,5	16,3	80,6	18,7
1080	18	27,3	4,2	34,8	5,4	39,4	6,1	45,5	7,0	54,2	8,4	63,2	9,8	69,2	10,7	76,9	11,9	88,0	13,6
1440	24	29,1	3,4	37,0	4,3	41,9	4,8	48,4	5,6	57,7	6,7	67,3	7,8	73,5	8,5	81,8	9,5	93,5	10,8
2880	48	33,7	2,0	42,9	2,5	48,6	2,8	56,1	3,2	66,8	3,9	77,9	4,5	85,2	4,9	94,7	5,5	108,4	6,3
4320	72	36,7	1,4	46,7	1,8	52,9	2,0	61,1	2,4	72,8	2,8	84,9	3,3	92,9	3,6	103,3	4,0	118,1	4,6
5760	96	39,0	1,1	49,7	1,4	56,3	1,6	64,9	1,9	77,4	2,2	90,3	2,6	98,7	2,9	109,7	3,2	125,6	3,6
7200	120	40,9	0,9	52,1	1,2	59,0	1,4	68,1	1,6	81,2	1,9	94,7	2,2	103,5	2,4	115,1	2,7	131,6	3,0
8640	144	42,5	0,8	54,1	1,0	61,3	1,2	70,8	1,4	84,4	1,6	98,4	1,9	107,6	2,1	119,6	2,3	136,8	2,6
10080	168	43,9	0,7	55,9	0,9	63,4	1,0	73,1	1,2	87,2	1,4	101,6	1,7	111,1	1,8	123,6	2,0	141,4	2,3

Starkniederschlagshöhen und -spenden gemäß KOSTRA-DWD-2020

Rasterfeld 105174

(Zeile 105, Spalte 174)

Örtliche Unsicherheiten in Abhängigkeit von Wiederkehrzeit T und Dauerstufe D

Dauerstufe D		Wiederkehrzeit T								
		1 a	2 a	3 a	5 a	10 a	20 a	30 a	50 a	100 a
min	Std	± %	± %	± %	± %	± %	± %	± %	± %	± %
5		16	15	14	14	14	14	14	14	14
10		11	12	12	13	14	15	15	16	16
15		12	14	14	15	17	17	18	19	19
20		13	15	16	17	18	19	20	20	21
30		14	16	18	19	20	21	21	22	23
45		15	17	18	20	21	22	23	23	24
60	1	15	18	19	20	21	22	23	24	24
90	1,5	15	18	19	20	21	22	23	24	24
120	2	15	18	19	20	21	22	23	23	24
180	3	15	17	18	19	21	22	22	23	24
240	4	15	17	18	19	20	21	22	22	23
360	6	14	16	17	18	20	21	21	22	22
540	9	14	16	17	18	19	20	20	21	22
720	12	14	16	16	17	19	19	20	20	21
1080	18	14	16	16	17	18	19	19	20	20
1440	24	15	16	16	17	18	19	19	20	20
2880	48	16	17	17	17	18	19	19	19	20
4320	72	17	17	18	18	19	19	19	20	20
5760	96	19	18	18	19	19	19	20	20	20
7200	120	19	19	19	19	19	20	20	20	21
8640	144	20	20	20	20	20	20	20	21	21
10080	168	21	20	20	20	20	20	21	21	21

Parameter für abweichende T und D

Lokationsparameter ξ (Xi)

14,88679594

Skalenparameter α (Alpha)

5,64360422

Formparameter κ (Kappa)

-0,1

1. Koutsoyiannis-Parameter θ (Theta)

0,05343868

2. Koutsoyiannis-Parameter η (Eta)

0,78853349

Parameter für dauerstufenübergreifende Extremwertschätzung nach KOUTSOYIANNIS et al. 1998.

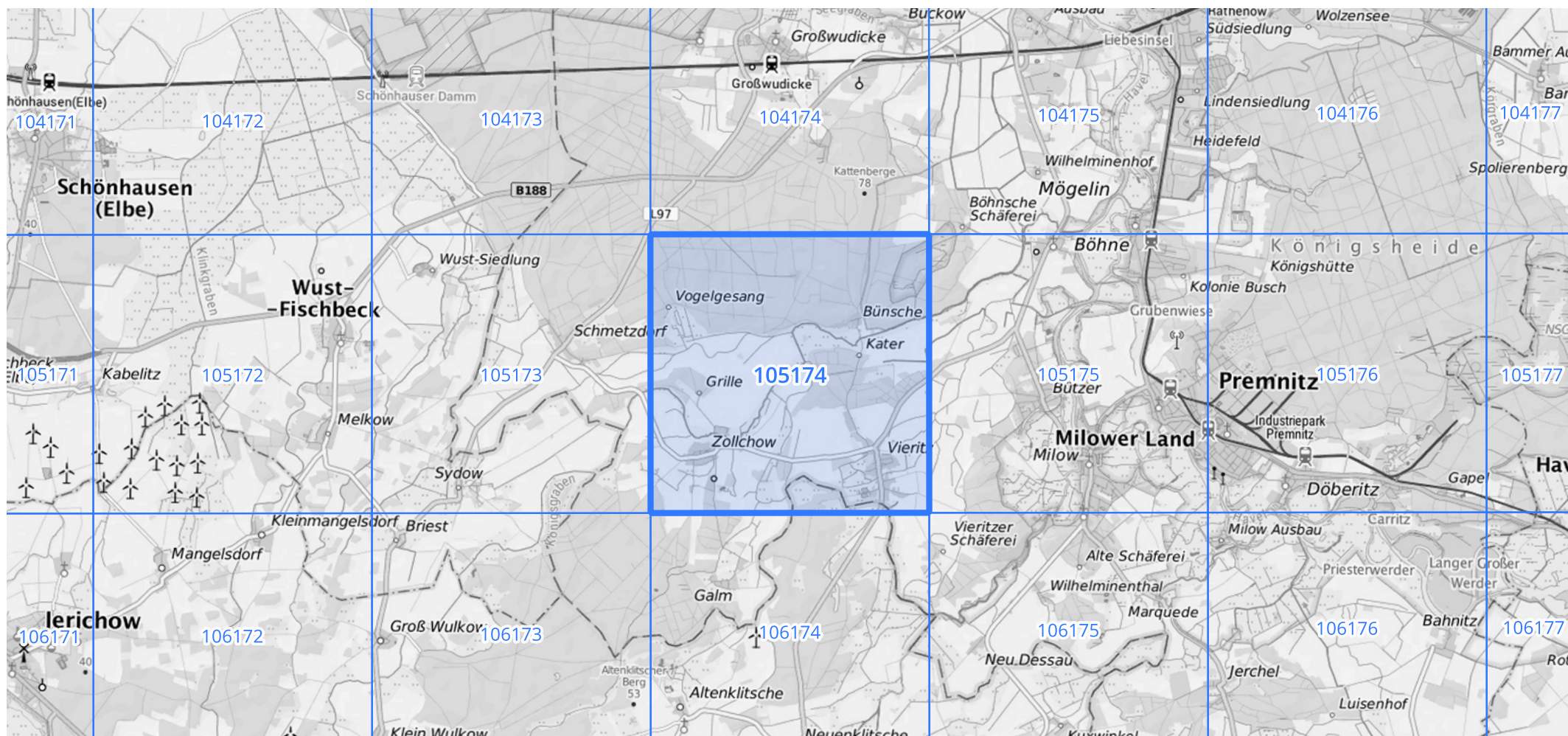
Siehe auch Anwendungshilfe zu KOSTRA-DWD-2020 des Deutschen Wetterdienstes.

Starkniederschlagshöhen und -spenden gemäß KOSTRA-DWD-2020

Rasterfeld 105174

(Zeile 105, Spalte 174)

Übersichtskarte des Rasterfeldes 105174, M 1 : 100 000



Quelle Rasterdaten: KOSTRA-DWD-2020 des Deutschen Wetterdienstes, Stand 12/2022.

Seite 3 von 3

Kartendarstellung: © Bundesamt für Kartographie und Geodäsie (2023), Datenquellen: https://sgx.geodatenzentrum.de/web_public/gdz/datenquellen/Datenquellen_TopPlusOpen.html

Für die Richtigkeit und Aktualität der Angaben wird keine Gewähr übernommen. Erstellt 01/2023.