

Starkniederschlagshöhen und -spenden gemäß KOSTRA-DWD-2020

Rasterfeld 105142

(Zeile 105, Spalte 142)

Regenspende und Bemessungsniederschlagswerte in Abhängigkeit von Wiederkehrzeit T und Dauerstufe D

Dauerstufe D		Wiederkehrzeit T																	
		1 a		2 a		3 a		5 a		10 a		20 a		30 a		50 a		100 a	
min	Std	mm	l / (s ha)	mm	l / (s ha)	mm	l / (s ha)	mm	l / (s ha)	mm	l / (s ha)	mm	l / (s ha)	mm	l / (s ha)	mm	l / (s ha)	mm	l / (s ha)
5		6,8	226,7	8,3	276,7	9,2	306,7	10,4	346,7	12,2	406,7	14,0	466,7	15,2	506,7	16,7	556,7	19,0	633,3
10		8,8	146,7	10,7	178,3	11,9	198,3	13,5	225,0	15,8	263,3	18,2	303,3	19,7	328,3	21,7	361,7	24,6	410,0
15		10,0	111,1	12,2	135,6	13,6	151,1	15,4	171,1	18,0	200,0	20,7	230,0	22,5	250,0	24,8	275,6	28,1	312,2
20		10,9	90,8	13,3	110,8	14,8	123,3	16,8	140,0	19,7	164,2	22,6	188,3	24,5	204,2	27,1	225,8	30,7	255,8
30		12,3	68,3	15,0	83,3	16,7	92,8	18,9	105,0	22,1	122,8	25,4	141,1	27,6	153,3	30,4	168,9	34,4	191,1
45		13,7	50,7	16,7	61,9	18,6	68,9	21,1	78,1	24,7	91,5	28,4	105,2	30,8	114,1	33,9	125,6	38,5	142,6
60	1	14,8	41,1	18,1	50,3	20,1	55,8	22,8	63,3	26,6	73,9	30,6	85,0	33,2	92,2	36,6	101,7	41,5	115,3
90	1,5	16,4	30,4	20,0	37,0	22,3	41,3	25,3	46,9	29,5	54,6	34,0	63,0	36,8	68,1	40,6	75,2	46,0	85,2
120	2	17,6	24,4	21,6	30,0	24,0	33,3	27,2	37,8	31,8	44,2	36,5	50,7	39,6	55,0	43,7	60,7	49,5	68,8
180	3	19,5	18,1	23,8	22,0	26,5	24,5	30,1	27,9	35,2	32,6	40,4	37,4	43,8	40,6	48,3	44,7	54,8	50,7
240	4	20,9	14,5	25,6	17,8	28,5	19,8	32,3	22,4	37,8	26,3	43,4	30,1	47,1	32,7	51,9	36,0	58,8	40,8
360	6	23,1	10,7	28,3	13,1	31,5	14,6	35,7	16,5	41,7	19,3	47,9	22,2	52,0	24,1	57,3	26,5	65,0	30,1
540	9	25,6	7,9	31,2	9,6	34,8	10,7	39,4	12,2	46,1	14,2	52,9	16,3	57,4	17,7	63,3	19,5	71,8	22,2
720	12	27,4	6,3	33,5	7,8	37,3	8,6	42,3	9,8	49,4	11,4	56,8	13,1	61,6	14,3	67,9	15,7	77,0	17,8
1080	18	30,3	4,7	37,0	5,7	41,2	6,4	46,6	7,2	54,5	8,4	62,7	9,7	68,0	10,5	75,0	11,6	85,0	13,1
1440	24	32,4	3,8	39,7	4,6	44,1	5,1	50,0	5,8	58,5	6,8	67,2	7,8	72,9	8,4	80,4	9,3	91,1	10,5
2880	48	38,4	2,2	46,9	2,7	52,2	3,0	59,2	3,4	69,2	4,0	79,5	4,6	86,3	5,0	95,1	5,5	107,8	6,2
4320	72	42,3	1,6	51,8	2,0	57,6	2,2	65,3	2,5	76,3	2,9	87,7	3,4	95,2	3,7	104,9	4,0	118,9	4,6
5760	96	45,4	1,3	55,5	1,6	61,8	1,8	70,0	2,0	81,8	2,4	94,0	2,7	102,0	3,0	112,5	3,3	127,5	3,7
7200	120	47,9	1,1	58,6	1,4	65,2	1,5	73,9	1,7	86,4	2,0	99,3	2,3	107,7	2,5	118,8	2,8	134,6	3,1
8640	144	50,1	1,0	61,2	1,2	68,1	1,3	77,2	1,5	90,3	1,7	103,7	2,0	112,6	2,2	124,1	2,4	140,7	2,7
10080	168	52,0	0,9	63,6	1,1	70,7	1,2	80,1	1,3	93,7	1,5	107,7	1,8	116,8	1,9	128,8	2,1	146,0	2,4

Starkniederschlagshöhen und -spenden gemäß KOSTRA-DWD-2020

Rasterfeld 105142

(Zeile 105, Spalte 142)

Örtliche Unsicherheiten in Abhängigkeit von Wiederkehrzeit T und Dauerstufe D

Dauerstufe D		Wiederkehrzeit T								
		1 a	2 a	3 a	5 a	10 a	20 a	30 a	50 a	100 a
min	Std	± %	± %	± %	± %	± %	± %	± %	± %	± %
5		11	12	13	13	14	15	15	16	16
10		13	15	16	17	18	19	20	20	21
15		15	17	18	19	20	21	22	22	23
20		16	18	19	20	22	23	23	24	24
30		17	19	20	21	23	24	24	25	25
45		17	19	21	22	23	24	25	25	26
60	1	17	19	20	22	23	24	24	25	26
90	1,5	16	19	20	21	22	23	24	24	25
120	2	16	18	19	20	22	23	23	24	24
180	3	14	17	18	19	20	21	22	23	23
240	4	14	16	17	18	20	21	21	22	22
360	6	13	15	16	17	18	19	20	20	21
540	9	12	14	15	16	17	18	19	19	20
720	12	12	13	14	15	16	17	18	18	19
1080	18	11	13	13	14	15	16	17	17	18
1440	24	11	12	13	14	15	16	16	17	17
2880	48	12	12	13	13	14	15	15	15	16
4320	72	13	13	13	13	14	14	15	15	15
5760	96	14	13	14	14	14	14	15	15	15
7200	120	15	14	14	14	14	15	15	15	15
8640	144	16	15	15	15	15	15	15	15	15
10080	168	16	15	15	15	15	15	15	15	16

Parameter für abweichende T und D

Lokationsparameter ξ (Xi)

15,05877214

Skalenparameter α (Alpha)

4,65860385

Formparameter κ (Kappa)

-0,1

1. Koutsoyiannis-Parameter θ (Theta)

0,02520923

2. Koutsoyiannis-Parameter η (Eta)

0,75803668

Parameter für dauerstufenübergreifende Extremwertschätzung nach KOUTSOYIANNIS et al. 1998.

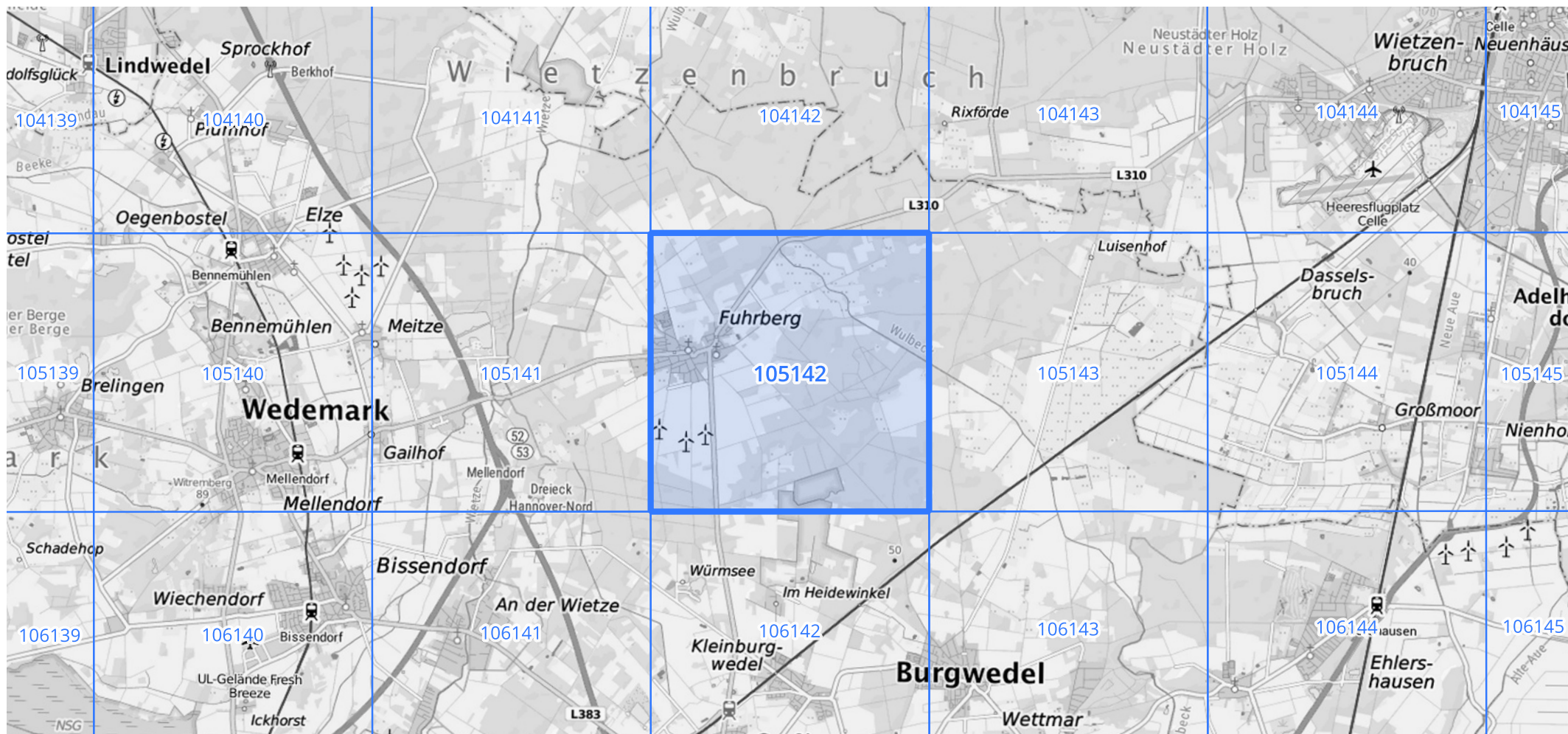
Siehe auch Anwendungshilfe zu KOSTRA-DWD-2020 des Deutschen Wetterdienstes.

Starkniederschlagshöhen und -spenden gemäß KOSTRA-DWD-2020

Rasterfeld 105142

(Zeile 105, Spalte 142)

Übersichtskarte des Rasterfeldes 105142, M 1 : 100 000



Quelle Rasterdaten: KOSTRA-DWD-2020 des Deutschen Wetterdienstes, Stand 12/2022.

Seite 3 von 3

Kartendarstellung: © Bundesamt für Kartographie und Geodäsie (2023), Datenquellen: https://sgx.geodatenzentrum.de/web_public/gdz/datenquellen/Datenquellen_TopPlusOpen.html

Für die Richtigkeit und Aktualität der Angaben wird keine Gewähr übernommen. Erstellt 01/2023.