

Starkniederschlagshöhen und -spenden gemäß KOSTRA-DWD-2020

Rasterfeld 104200

(Zeile 104, Spalte 200)

Regenspende und Bemessungsniederschlagswerte in Abhängigkeit von Wiederkehrzeit T und Dauerstufe D

Dauerstufe D		Wiederkehrzeit T																	
		1 a		2 a		3 a		5 a		10 a		20 a		30 a		50 a		100 a	
min	Std	mm	l / (s ha)	mm	l / (s ha)	mm	l / (s ha)	mm	l / (s ha)	mm	l / (s ha)	mm	l / (s ha)	mm	l / (s ha)	mm	l / (s ha)	mm	l / (s ha)
5		8,0	266,7	10,3	343,3	11,8	393,3	13,7	456,7	16,4	546,7	19,2	640,0	21,1	703,3	23,5	783,3	27,0	900,0
10		9,9	165,0	12,8	213,3	14,6	243,3	16,9	281,7	20,3	338,3	23,8	396,7	26,1	435,0	29,1	485,0	33,4	556,7
15		11,0	122,2	14,2	157,8	16,2	180,0	18,9	210,0	22,7	252,2	26,6	295,6	29,1	323,3	32,5	361,1	37,3	414,4
20		11,8	98,3	15,3	127,5	17,5	145,8	20,3	169,2	24,3	202,5	28,5	237,5	31,3	260,8	34,9	290,8	40,0	333,3
30		13,0	72,2	16,8	93,3	19,2	106,7	22,3	123,9	26,8	148,9	31,4	174,4	34,4	191,1	38,4	213,3	44,1	245,0
45		14,3	53,0	18,5	68,5	21,1	78,1	24,5	90,7	29,4	108,9	34,4	127,4	37,7	139,6	42,1	155,9	48,3	178,9
60	1	15,2	42,2	19,7	54,7	22,4	62,2	26,1	72,5	31,3	86,9	36,7	101,9	40,2	111,7	44,8	124,4	51,4	142,8
90	1,5	16,6	30,7	21,5	39,8	24,5	45,4	28,4	52,6	34,1	63,1	40,0	74,1	43,9	81,3	48,9	90,6	56,1	103,9
120	2	17,6	24,4	22,8	31,7	26,0	36,1	30,2	41,9	36,3	50,4	42,5	59,0	46,6	64,7	52,0	72,2	59,6	82,8
180	3	19,2	17,8	24,8	23,0	28,3	26,2	32,9	30,5	39,5	36,6	46,3	42,9	50,7	46,9	56,6	52,4	64,9	60,1
240	4	20,4	14,2	26,3	18,3	30,0	20,8	34,9	24,2	41,9	29,1	49,1	34,1	53,8	37,4	60,0	41,7	68,9	47,8
360	6	22,1	10,2	28,6	13,2	32,7	15,1	37,9	17,5	45,6	21,1	53,4	24,7	58,5	27,1	65,3	30,2	74,9	34,7
540	9	24,1	7,4	31,1	9,6	35,5	11,0	41,2	12,7	49,5	15,3	58,0	17,9	63,6	19,6	70,9	21,9	81,4	25,1
720	12	25,5	5,9	33,0	7,6	37,6	8,7	43,7	10,1	52,5	12,2	61,6	14,3	67,5	15,6	75,2	17,4	86,4	20,0
1080	18	27,7	4,3	35,9	5,5	40,9	6,3	47,5	7,3	57,0	8,8	66,9	10,3	73,3	11,3	81,7	12,6	93,8	14,5
1440	24	29,4	3,4	38,0	4,4	43,4	5,0	50,4	5,8	60,5	7,0	70,9	8,2	77,7	9,0	86,7	10,0	99,5	11,5
2880	48	33,9	2,0	43,8	2,5	49,9	2,9	58,0	3,4	69,7	4,0	81,7	4,7	89,5	5,2	99,8	5,8	114,6	6,6
4320	72	36,8	1,4	47,6	1,8	54,2	2,1	63,0	2,4	75,7	2,9	88,7	3,4	97,2	3,8	108,4	4,2	124,4	4,8
5760	96	39,0	1,1	50,4	1,5	57,5	1,7	66,8	1,9	80,2	2,3	94,0	2,7	103,1	3,0	114,9	3,3	131,9	3,8
7200	120	40,8	0,9	52,8	1,2	60,2	1,4	69,9	1,6	83,9	1,9	98,4	2,3	107,9	2,5	120,3	2,8	138,1	3,2
8640	144	42,4	0,8	54,8	1,1	62,5	1,2	72,6	1,4	87,1	1,7	102,1	2,0	112,0	2,2	124,8	2,4	143,3	2,8
10080	168	43,7	0,7	56,5	0,9	64,5	1,1	74,9	1,2	89,9	1,5	105,4	1,7	115,5	1,9	128,8	2,1	147,9	2,4

Starkniederschlagshöhen und -spenden gemäß KOSTRA-DWD-2020

Rasterfeld 104200

(Zeile 104, Spalte 200)

Örtliche Unsicherheiten in Abhängigkeit von Wiederkehrzeit T und Dauerstufe D

Dauerstufe D		Wiederkehrzeit T								
		1 a	2 a	3 a	5 a	10 a	20 a	30 a	50 a	100 a
min	Std	± %	± %	± %	± %	± %	± %	± %	± %	± %
5		12	12	12	13	14	14	15	15	16
10		12	14	16	17	18	19	20	20	21
15		14	17	18	19	20	21	22	23	23
20		15	18	19	20	22	23	23	24	25
30		17	19	21	22	23	24	25	26	26
45		17	20	21	23	24	25	26	26	27
60	1	17	20	22	23	24	25	26	27	27
90	1,5	17	20	22	23	24	25	26	27	27
120	2	17	20	21	23	24	25	26	26	27
180	3	16	19	21	22	23	25	25	26	26
240	4	16	19	20	21	23	24	25	25	26
360	6	15	18	19	21	22	23	24	24	25
540	9	15	17	19	20	21	22	23	23	24
720	12	14	17	18	19	21	22	22	23	23
1080	18	14	16	17	18	20	21	21	22	23
1440	24	13	16	17	18	19	20	21	21	22
2880	48	13	15	16	17	18	19	20	20	21
4320	72	14	15	16	17	18	19	19	20	20
5760	96	14	15	16	17	18	19	19	20	20
7200	120	15	15	16	17	18	19	19	19	20
8640	144	15	16	16	17	18	19	19	19	20
10080	168	15	16	16	17	18	19	19	19	20

Parameter für abweichende T und D

Lokationsparameter ξ (Xi)

15,43433489

Skalenparameter α (Alpha)

6,28999885

Formparameter κ (Kappa)

-0,1

1. Koutsoyiannis-Parameter θ (Theta)

0,01785501

2. Koutsoyiannis-Parameter η (Eta)

0,79669938

Parameter für dauerstufenübergreifende Extremwertschätzung nach KOUTSOYIANNIS et al. 1998.

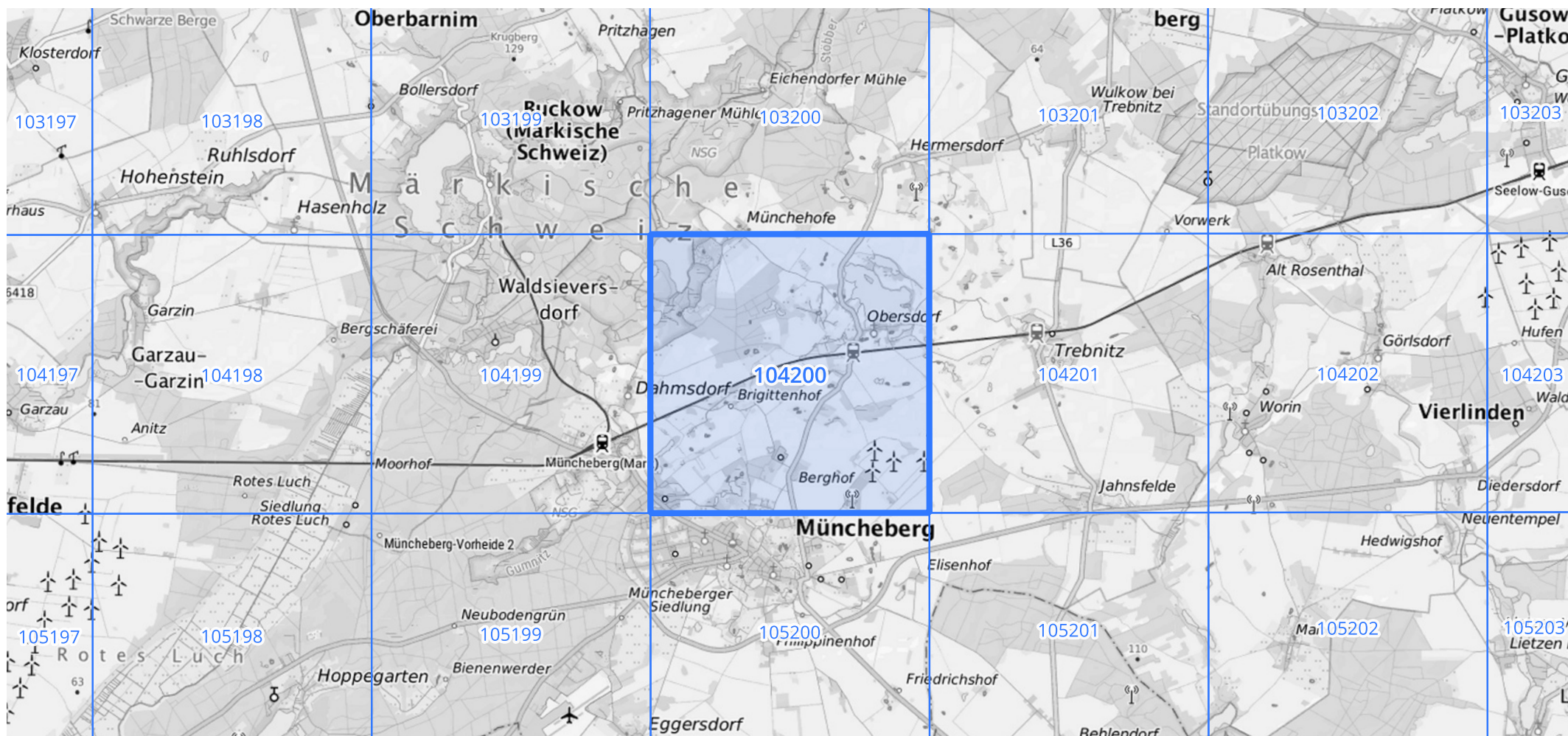
Siehe auch Anwendungshilfe zu KOSTRA-DWD-2020 des Deutschen Wetterdienstes.

Starkniederschlagshöhen und -spenden gemäß KOSTRA-DWD-2020

Rasterfeld 104200

(Zeile 104, Spalte 200)

Übersichtskarte des Rasterfeldes 104200, M 1 : 100 000



Quelle Rasterdaten: KOSTRA-DWD-2020 des Deutschen Wetterdienstes, Stand 12/2022.

Seite 3 von 3

Kartendarstellung: © Bundesamt für Kartographie und Geodäsie (2023), Datenquellen: https://sgx.geodatenzentrum.de/web_public/gdz/datenquellen/Datenquellen_TopPlusOpen.html

Für die Richtigkeit und Aktualität der Angaben wird keine Gewähr übernommen. Erstellt 01/2023.