

Starkniederschlagshöhen und -spenden gemäß KOSTRA-DWD-2020

Rasterfeld 103172

(Zeile 103, Spalte 172)

Regenspende und Bemessungsniederschlagswerte in Abhängigkeit von Wiederkehrzeit T und Dauerstufe D

Dauerstufe D		Wiederkehrzeit T																	
		1 a		2 a		3 a		5 a		10 a		20 a		30 a		50 a		100 a	
min	Std	mm	l / (s ha)	mm	l / (s ha)	mm	l / (s ha)	mm	l / (s ha)	mm	l / (s ha)	mm	l / (s ha)	mm	l / (s ha)	mm	l / (s ha)	mm	l / (s ha)
5		6,0	200,0	7,6	253,3	8,6	286,7	9,9	330,0	11,8	393,3	13,7	456,7	15,0	500,0	16,7	556,7	19,1	636,7
10		8,2	136,7	10,4	173,3	11,7	195,0	13,5	225,0	16,0	266,7	18,7	311,7	20,4	340,0	22,6	376,7	25,9	431,7
15		9,5	105,6	12,0	133,3	13,5	150,0	15,6	173,3	18,6	206,7	21,6	240,0	23,6	262,2	26,2	291,1	30,0	333,3
20		10,4	86,7	13,2	110,0	14,9	124,2	17,1	142,5	20,4	170,0	23,7	197,5	25,9	215,8	28,8	240,0	32,9	274,2
30		11,7	65,0	14,8	82,2	16,8	93,3	19,3	107,2	22,9	127,2	26,7	148,3	29,2	162,2	32,4	180,0	37,0	205,6
45		13,0	48,1	16,5	61,1	18,7	69,3	21,5	79,6	25,6	94,8	29,8	110,4	32,5	120,4	36,1	133,7	41,3	153,0
60	1	14,0	38,9	17,8	49,4	20,1	55,8	23,1	64,2	27,5	76,4	32,0	88,9	35,0	97,2	38,9	108,1	44,4	123,3
90	1,5	15,5	28,7	19,6	36,3	22,1	40,9	25,5	47,2	30,3	56,1	35,3	65,4	38,6	71,5	42,8	79,3	49,0	90,7
120	2	16,5	22,9	20,9	29,0	23,7	32,9	27,2	37,8	32,4	45,0	37,7	52,4	41,2	57,2	45,8	63,6	52,3	72,6
180	3	18,1	16,8	22,9	21,2	25,9	24,0	29,9	27,7	35,5	32,9	41,3	38,2	45,2	41,9	50,2	46,5	57,3	53,1
240	4	19,3	13,4	24,4	16,9	27,6	19,2	31,8	22,1	37,8	26,3	44,1	30,6	48,1	33,4	53,5	37,2	61,1	42,4
360	6	21,1	9,8	26,7	12,4	30,2	14,0	34,7	16,1	41,3	19,1	48,1	22,3	52,6	24,4	58,4	27,0	66,7	30,9
540	9	23,0	7,1	29,1	9,0	32,9	10,2	37,9	11,7	45,1	13,9	52,5	16,2	57,4	17,7	63,7	19,7	72,8	22,5
720	12	24,5	5,7	31,0	7,2	35,0	8,1	40,3	9,3	48,0	11,1	55,8	12,9	61,0	14,1	67,8	15,7	77,4	17,9
1080	18	26,7	4,1	33,8	5,2	38,2	5,9	43,9	6,8	52,3	8,1	60,9	9,4	66,5	10,3	73,8	11,4	84,4	13,0
1440	24	28,3	3,3	35,9	4,2	40,6	4,7	46,7	5,4	55,6	6,4	64,7	7,5	70,7	8,2	78,5	9,1	89,7	10,4
2880	48	32,8	1,9	41,5	2,4	47,0	2,7	54,1	3,1	64,3	3,7	74,9	4,3	81,8	4,7	90,9	5,3	103,9	6,0
4320	72	35,7	1,4	45,3	1,7	51,1	2,0	58,9	2,3	70,1	2,7	81,6	3,1	89,1	3,4	99,0	3,8	113,1	4,4
5760	96	38,0	1,1	48,1	1,4	54,3	1,6	62,6	1,8	74,4	2,2	86,6	2,5	94,7	2,7	105,1	3,0	120,2	3,5
7200	120	39,8	0,9	50,4	1,2	57,0	1,3	65,6	1,5	78,0	1,8	90,8	2,1	99,2	2,3	110,2	2,6	125,9	2,9
8640	144	41,3	0,8	52,4	1,0	59,2	1,1	68,1	1,3	81,0	1,6	94,4	1,8	103,1	2,0	114,5	2,2	130,9	2,5
10080	168	42,7	0,7	54,1	0,9	61,1	1,0	70,4	1,2	83,7	1,4	97,5	1,6	106,5	1,8	118,3	2,0	135,2	2,2

Starkniederschlagshöhen und -spenden gemäß KOSTRA-DWD-2020

Rasterfeld 103172

(Zeile 103, Spalte 172)

Örtliche Unsicherheiten in Abhängigkeit von Wiederkehrzeit T und Dauerstufe D

Dauerstufe D		Wiederkehrzeit T								
		1 a	2 a	3 a	5 a	10 a	20 a	30 a	50 a	100 a
min	Std	± %	± %	± %	± %	± %	± %	± %	± %	± %
5		16	15	14	14	14	14	14	14	14
10		11	12	13	14	15	15	16	16	17
15		12	14	15	16	17	18	19	19	20
20		13	15	16	18	19	20	20	21	21
30		15	17	18	19	21	22	22	23	23
45		15	18	19	20	22	23	23	24	25
60	1	16	18	20	21	22	23	24	24	25
90	1,5	16	18	20	21	22	23	24	25	25
120	2	16	18	19	21	22	23	24	24	25
180	3	15	18	19	20	22	23	23	24	25
240	4	15	17	19	20	21	22	23	23	24
360	6	15	17	18	19	20	21	22	23	23
540	9	14	16	17	18	20	21	21	22	22
720	12	14	16	17	18	19	20	21	21	22
1080	18	14	16	17	18	19	20	20	20	21
1440	24	15	16	16	17	18	19	20	20	21
2880	48	16	17	17	17	18	19	19	20	20
4320	72	17	17	18	18	19	19	19	20	20
5760	96	19	18	18	19	19	19	20	20	20
7200	120	19	19	19	19	19	20	20	20	21
8640	144	20	20	20	20	20	20	20	21	21
10080	168	21	20	20	20	20	21	21	21	21

Parameter für abweichende T und D

Lokationsparameter ξ (Xi)

14,57420971

Skalenparameter α (Alpha)

5,39717688

Formparameter κ (Kappa)

-0,1

1. Koutsoyiannis-Parameter θ (Theta)

0,04839896

2. Koutsoyiannis-Parameter η (Eta)

0,78999944

Parameter für dauerstufenübergreifende Extremwertschätzung nach KOUTSOYIANNIS et al. 1998.

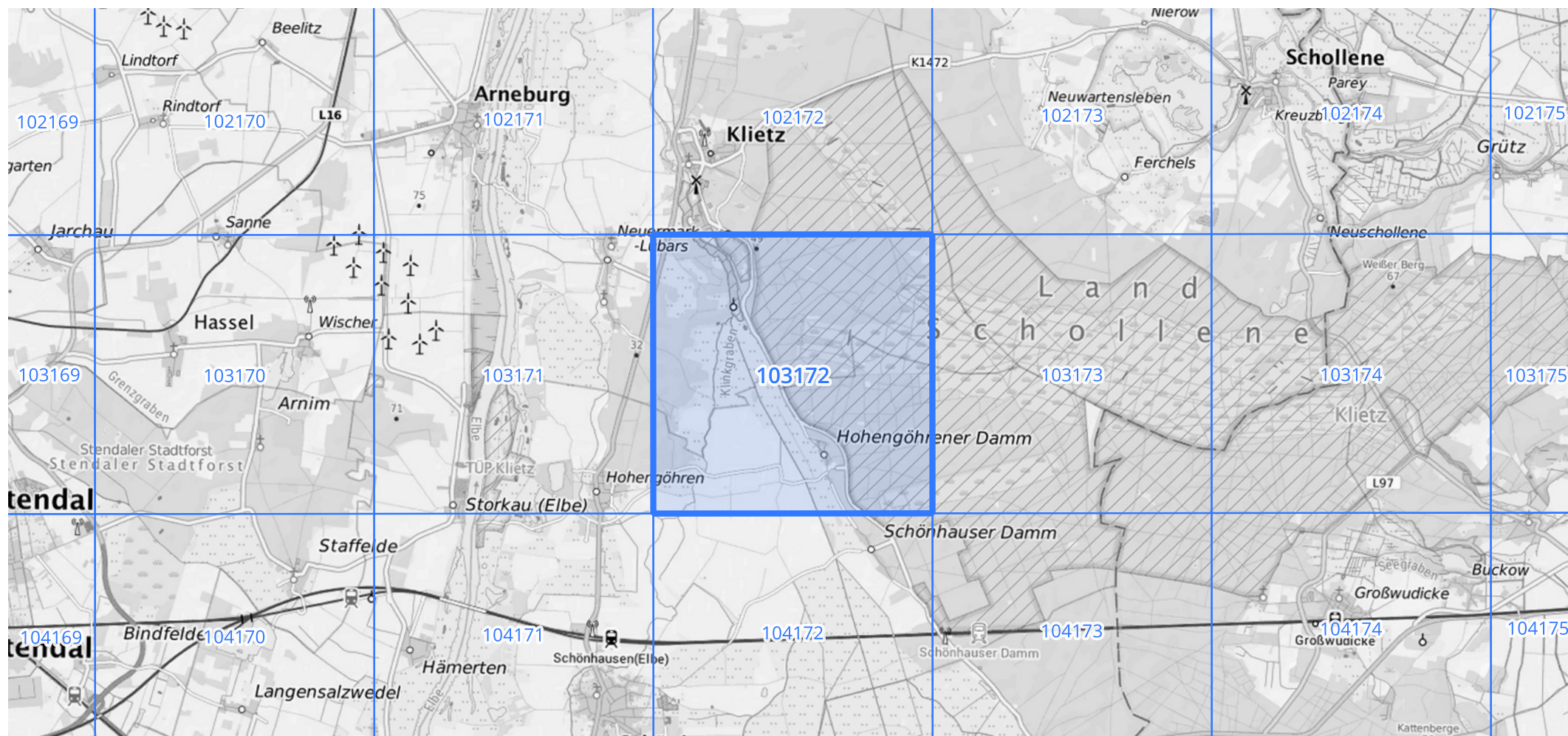
Siehe auch Anwendungshilfe zu KOSTRA-DWD-2020 des Deutschen Wetterdienstes.

Starkniederschlagshöhen und -spenden gemäß KOSTRA-DWD-2020

Rasterfeld 103172

(Zeile 103, Spalte 172)

Übersichtskarte des Rasterfeldes 103172, M 1 : 100 000



Quelle Rasterdaten: KOSTRA-DWD-2020 des Deutschen Wetterdienstes, Stand 12/2022.

Seite 3 von 3

Kartendarstellung: © Bundesamt für Kartographie und Geodäsie (2023), Datenquellen: https://sgx.geodatenzentrum.de/web_public/gdz/datenquellen/Datenquellen_TopPlusOpen.html

Für die Richtigkeit und Aktualität der Angaben wird keine Gewähr übernommen. Erstellt 01/2023.