

Starkniederschlagshöhen und -spenden gemäß KOSTRA-DWD-2020

Rasterfeld 102192

(Zeile 102, Spalte 192)

Regenspende und Bemessungsniederschlagswerte in Abhängigkeit von Wiederkehrzeit T und Dauerstufe D

Dauerstufe D		Wiederkehrzeit T																	
		1 a		2 a		3 a		5 a		10 a		20 a		30 a		50 a		100 a	
min	Std	mm	l / (s ha)	mm	l / (s ha)	mm	l / (s ha)	mm	l / (s ha)	mm	l / (s ha)	mm	l / (s ha)	mm	l / (s ha)	mm	l / (s ha)	mm	l / (s ha)
5		7,0	233,3	9,0	300,0	10,2	340,0	11,8	393,3	14,1	470,0	16,5	550,0	18,1	603,3	20,1	670,0	23,0	766,7
10		9,0	150,0	11,6	193,3	13,1	218,3	15,2	253,3	18,2	303,3	21,2	353,3	23,3	388,3	25,9	431,7	29,6	493,3
15		10,3	114,4	13,1	145,6	14,9	165,6	17,3	192,2	20,6	228,9	24,1	267,8	26,4	293,3	29,4	326,7	33,6	373,3
20		11,1	92,5	14,3	119,2	16,2	135,0	18,7	155,8	22,4	186,7	26,2	218,3	28,7	239,2	31,9	265,8	36,5	304,2
30		12,4	68,9	15,9	88,3	18,1	100,6	20,9	116,1	25,0	138,9	29,2	162,2	32,0	177,8	35,6	197,8	40,8	226,7
45		13,8	51,1	17,7	65,6	20,1	74,4	23,2	85,9	27,8	103,0	32,4	120,0	35,5	131,5	39,5	146,3	45,3	167,8
60	1	14,8	41,1	19,0	52,8	21,6	60,0	24,9	69,2	29,8	82,8	34,8	96,7	38,1	105,8	42,4	117,8	48,6	135,0
90	1,5	16,4	30,4	20,9	38,7	23,8	44,1	27,5	50,9	32,9	60,9	38,4	71,1	42,1	78,0	46,8	86,7	53,6	99,3
120	2	17,5	24,3	22,4	31,1	25,5	35,4	29,5	41,0	35,2	48,9	41,1	57,1	45,0	62,5	50,1	69,6	57,4	79,7
180	3	19,3	17,9	24,7	22,9	28,0	25,9	32,4	30,0	38,7	35,8	45,2	41,9	49,5	45,8	55,1	51,0	63,1	58,4
240	4	20,6	14,3	26,4	18,3	29,9	20,8	34,6	24,0	41,4	28,8	48,4	33,6	52,9	36,7	58,9	40,9	67,5	46,9
360	6	22,6	10,5	28,9	13,4	32,9	15,2	38,0	17,6	45,4	21,0	53,1	24,6	58,1	26,9	64,7	30,0	74,1	34,3
540	9	24,8	7,7	31,8	9,8	36,1	11,1	41,7	12,9	49,9	15,4	58,3	18,0	63,8	19,7	71,0	21,9	81,3	25,1
720	12	26,5	6,1	33,9	7,8	38,5	8,9	44,6	10,3	53,3	12,3	62,2	14,4	68,1	15,8	75,8	17,5	86,8	20,1
1080	18	29,1	4,5	37,2	5,7	42,2	6,5	48,9	7,5	58,4	9,0	68,3	10,5	74,7	11,5	83,1	12,8	95,2	14,7
1440	24	31,0	3,6	39,7	4,6	45,1	5,2	52,2	6,0	62,4	7,2	72,9	8,4	79,7	9,2	88,8	10,3	101,7	11,8
2880	48	36,3	2,1	46,5	2,7	52,8	3,1	61,1	3,5	73,0	4,2	85,3	4,9	93,3	5,4	103,9	6,0	119,0	6,9
4320	72	39,8	1,5	51,0	2,0	57,9	2,2	66,9	2,6	80,0	3,1	93,5	3,6	102,3	3,9	113,9	4,4	130,5	5,0
5760	96	42,5	1,2	54,4	1,6	61,8	1,8	71,4	2,1	85,4	2,5	99,8	2,9	109,2	3,2	121,6	3,5	139,3	4,0
7200	120	44,7	1,0	57,2	1,3	65,0	1,5	75,2	1,7	89,8	2,1	105,0	2,4	114,9	2,7	127,9	3,0	146,5	3,4
8640	144	46,6	0,9	59,6	1,1	67,7	1,3	78,3	1,5	93,6	1,8	109,4	2,1	119,7	2,3	133,3	2,6	152,7	2,9
10080	168	48,2	0,8	61,7	1,0	70,1	1,2	81,1	1,3	96,9	1,6	113,3	1,9	124,0	2,1	138,0	2,3	158,1	2,6

Starkniederschlagshöhen und -spenden gemäß KOSTRA-DWD-2020

Rasterfeld 102192

(Zeile 102, Spalte 192)

Örtliche Unsicherheiten in Abhängigkeit von Wiederkehrzeit T und Dauerstufe D

Dauerstufe D		Wiederkehrzeit T								
		1 a	2 a	3 a	5 a	10 a	20 a	30 a	50 a	100 a
min	Std	± %	± %	± %	± %	± %	± %	± %	± %	± %
5		11	11	12	12	13	13	14	14	15
10		12	14	15	16	17	18	19	19	20
15		14	16	17	18	20	21	21	22	23
20		15	17	19	20	21	22	23	23	24
30		16	19	20	21	23	24	24	25	26
45		17	19	21	22	24	25	25	26	26
60	1	17	20	21	22	24	25	25	26	27
90	1,5	16	19	21	22	23	24	25	26	26
120	2	16	19	20	22	23	24	25	25	26
180	3	15	18	19	21	22	23	24	24	25
240	4	15	17	19	20	21	23	23	24	24
360	6	14	16	18	19	20	21	22	23	23
540	9	13	15	17	18	19	20	21	21	22
720	12	12	15	16	17	18	19	20	21	21
1080	18	12	14	15	16	17	18	19	20	20
1440	24	12	13	14	16	17	18	18	19	19
2880	48	11	13	13	14	16	16	17	17	18
4320	72	12	12	13	14	15	16	16	17	17
5760	96	12	13	13	14	15	15	16	16	17
7200	120	13	13	13	14	15	15	16	16	16
8640	144	13	13	13	14	14	15	15	16	16
10080	168	14	13	13	14	14	15	15	16	16

Parameter für abweichende T und D

Lokationsparameter ξ (Xi)

15,12708568

Skalenparameter α (Alpha)

5,89377619

Formparameter κ (Kappa)

-0,1

1. Koutsoyiannis-Parameter θ (Theta)

0,02497373

2. Koutsoyiannis-Parameter η (Eta)

0,77357221

Parameter für dauerstufenübergreifende Extremwertschätzung nach KOUTSOYIANNIS et al. 1998.

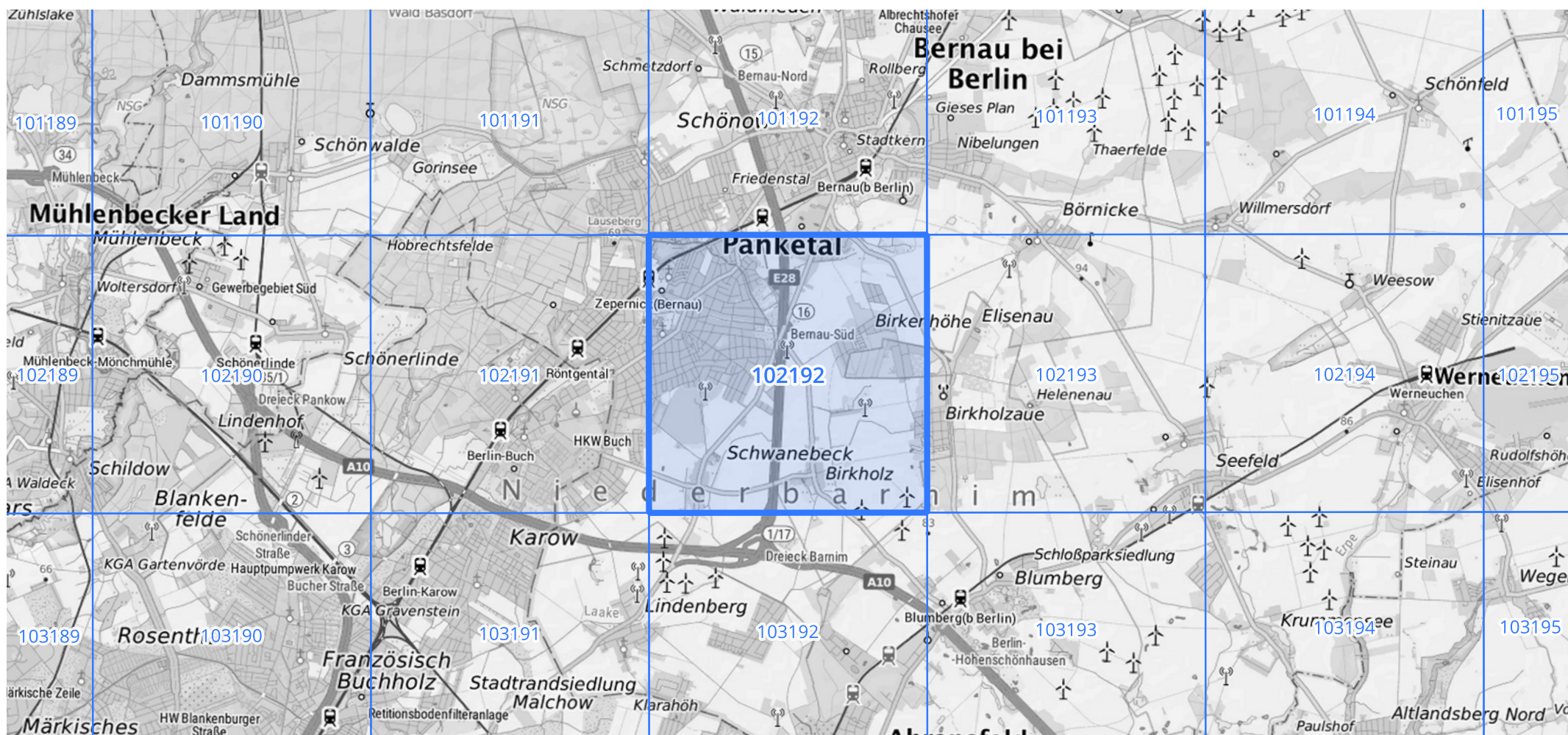
Siehe auch Anwendungshilfe zu KOSTRA-DWD-2020 des Deutschen Wetterdienstes.

Starkniederschlagshöhen und -spenden gemäß KOSTRA-DWD-2020

Rasterfeld 102192

(Zeile 102, Spalte 192)

Übersichtskarte des Rasterfeldes 102192, M 1 : 100 000



Quelle Rasterdaten: KOSTRA-DWD-2020 des Deutschen Wetterdienstes, Stand 12/2022.

Seite 3 von 3

Kartendarstellung: © Bundesamt für Kartographie und Geodäsie (2023), Datenquellen: https://sgx.geodatenzentrum.de/web_public/gdz/datenquellen/Datenquellen_TopPlusOpen.html

Für die Richtigkeit und Aktualität der Angaben wird keine Gewähr übernommen. Erstellt 01/2023.