

Starkniederschlagshöhen und -spenden gemäß KOSTRA-DWD-2020

Rasterfeld 102173

(Zeile 102, Spalte 173)

Regenspende und Bemessungsniederschlagswerte in Abhängigkeit von Wiederkehrzeit T und Dauerstufe D

Dauerstufe D		Wiederkehrzeit T																	
		1 a		2 a		3 a		5 a		10 a		20 a		30 a		50 a		100 a	
min	Std	mm	l / (s ha)	mm	l / (s ha)	mm	l / (s ha)	mm	l / (s ha)	mm	l / (s ha)	mm	l / (s ha)	mm	l / (s ha)	mm	l / (s ha)	mm	l / (s ha)
5		6,1	203,3	7,8	260,0	8,8	293,3	10,1	336,7	12,1	403,3	14,0	466,7	15,3	510,0	17,0	566,7	19,5	650,0
10		8,3	138,3	10,5	175,0	11,8	196,7	13,6	226,7	16,2	270,0	18,9	315,0	20,7	345,0	23,0	383,3	26,2	436,7
15		9,5	105,6	12,1	134,4	13,7	152,2	15,8	175,6	18,7	207,8	21,8	242,2	23,9	265,6	26,5	294,4	30,3	336,7
20		10,4	86,7	13,2	110,0	15,0	125,0	17,3	144,2	20,5	170,8	23,9	199,2	26,1	217,5	29,0	241,7	33,2	276,7
30		11,7	65,0	14,9	82,8	16,8	93,3	19,4	107,8	23,1	128,3	26,9	149,4	29,4	163,3	32,6	181,1	37,3	207,2
45		13,1	48,5	16,6	61,5	18,7	69,3	21,6	80,0	25,7	95,2	29,9	110,7	32,7	121,1	36,3	134,4	41,5	153,7
60	1	14,1	39,2	17,8	49,4	20,1	55,8	23,2	64,4	27,6	76,7	32,2	89,4	35,1	97,5	39,0	108,3	44,6	123,9
90	1,5	15,5	28,7	19,6	36,3	22,2	41,1	25,6	47,4	30,4	56,3	35,4	65,6	38,7	71,7	43,0	79,6	49,1	90,9
120	2	16,5	22,9	21,0	29,2	23,7	32,9	27,3	37,9	32,5	45,1	37,8	52,5	41,3	57,4	45,9	63,8	52,5	72,9
180	3	18,1	16,8	23,0	21,3	26,0	24,1	29,9	27,7	35,6	33,0	41,4	38,3	45,3	41,9	50,3	46,6	57,5	53,2
240	4	19,3	13,4	24,5	17,0	27,7	19,2	31,9	22,2	37,9	26,3	44,1	30,6	48,2	33,5	53,6	37,2	61,3	42,6
360	6	21,1	9,8	26,7	12,4	30,2	14,0	34,8	16,1	41,4	19,2	48,2	22,3	52,7	24,4	58,5	27,1	66,9	31,0
540	9	23,0	7,1	29,1	9,0	32,9	10,2	37,9	11,7	45,2	14,0	52,6	16,2	57,5	17,7	63,8	19,7	73,0	22,5
720	12	24,4	5,6	31,0	7,2	35,0	8,1	40,3	9,3	48,0	11,1	55,9	12,9	61,1	14,1	67,9	15,7	77,6	18,0
1080	18	26,6	4,1	33,8	5,2	38,2	5,9	44,0	6,8	52,3	8,1	60,9	9,4	66,6	10,3	74,0	11,4	84,6	13,1
1440	24	28,3	3,3	35,9	4,2	40,6	4,7	46,7	5,4	55,6	6,4	64,8	7,5	70,8	8,2	78,6	9,1	89,9	10,4
2880	48	32,8	1,9	41,5	2,4	47,0	2,7	54,1	3,1	64,4	3,7	75,0	4,3	81,9	4,7	91,0	5,3	104,0	6,0
4320	72	35,7	1,4	45,2	1,7	51,1	2,0	58,9	2,3	70,1	2,7	81,6	3,1	89,2	3,4	99,1	3,8	113,3	4,4
5760	96	37,9	1,1	48,0	1,4	54,3	1,6	62,6	1,8	74,5	2,2	86,7	2,5	94,8	2,7	105,3	3,0	120,3	3,5
7200	120	39,7	0,9	50,3	1,2	56,9	1,3	65,6	1,5	78,0	1,8	90,9	2,1	99,3	2,3	110,3	2,6	126,1	2,9
8640	144	41,3	0,8	52,3	1,0	59,2	1,1	68,1	1,3	81,1	1,6	94,4	1,8	103,2	2,0	114,6	2,2	131,0	2,5
10080	168	42,6	0,7	54,0	0,9	61,1	1,0	70,4	1,2	83,8	1,4	97,5	1,6	106,6	1,8	118,4	2,0	135,4	2,2

Starkniederschlagshöhen und -spenden gemäß KOSTRA-DWD-2020

Rasterfeld 102173

(Zeile 102, Spalte 173)

Örtliche Unsicherheiten in Abhängigkeit von Wiederkehrzeit T und Dauerstufe D

Dauerstufe D		Wiederkehrzeit T								
		1 a	2 a	3 a	5 a	10 a	20 a	30 a	50 a	100 a
min	Std	± %	± %	± %	± %	± %	± %	± %	± %	± %
5		17	15	15	14	14	14	14	14	14
10		11	12	13	14	15	15	16	16	17
15		12	14	15	16	17	18	19	19	20
20		13	16	17	18	19	20	20	21	22
30		15	17	19	20	21	22	23	23	24
45		16	18	20	21	22	24	24	25	25
60	1	16	19	20	22	23	24	25	25	26
90	1,5	17	19	21	22	23	24	25	26	26
120	2	16	19	20	22	23	24	25	26	26
180	3	16	19	20	21	23	24	24	25	26
240	4	16	18	19	21	22	23	24	24	25
360	6	15	18	19	20	21	22	23	24	24
540	9	15	17	18	19	21	22	22	23	23
720	12	15	17	18	19	20	21	22	22	23
1080	18	15	16	17	18	19	20	21	21	22
1440	24	15	16	17	18	19	20	20	21	21
2880	48	16	17	17	18	18	19	20	20	20
4320	72	17	17	18	18	19	19	20	20	20
5760	96	18	18	18	18	19	19	20	20	20
7200	120	19	19	19	19	19	20	20	20	21
8640	144	20	19	19	19	20	20	20	20	21
10080	168	20	20	20	20	20	20	21	21	21

Parameter für abweichende T und D

Lokationsparameter ξ (Xi)

14,56274246

Skalenparameter α (Alpha)

5,41868733

Formparameter κ (Kappa)

-0,1

1. Koutsoyiannis-Parameter θ (Theta)

0,04525603

2. Koutsoyiannis-Parameter η (Eta)

0,79022189

Parameter für dauerstufenübergreifende Extremwertschätzung nach KOUTSOYIANNIS et al. 1998.

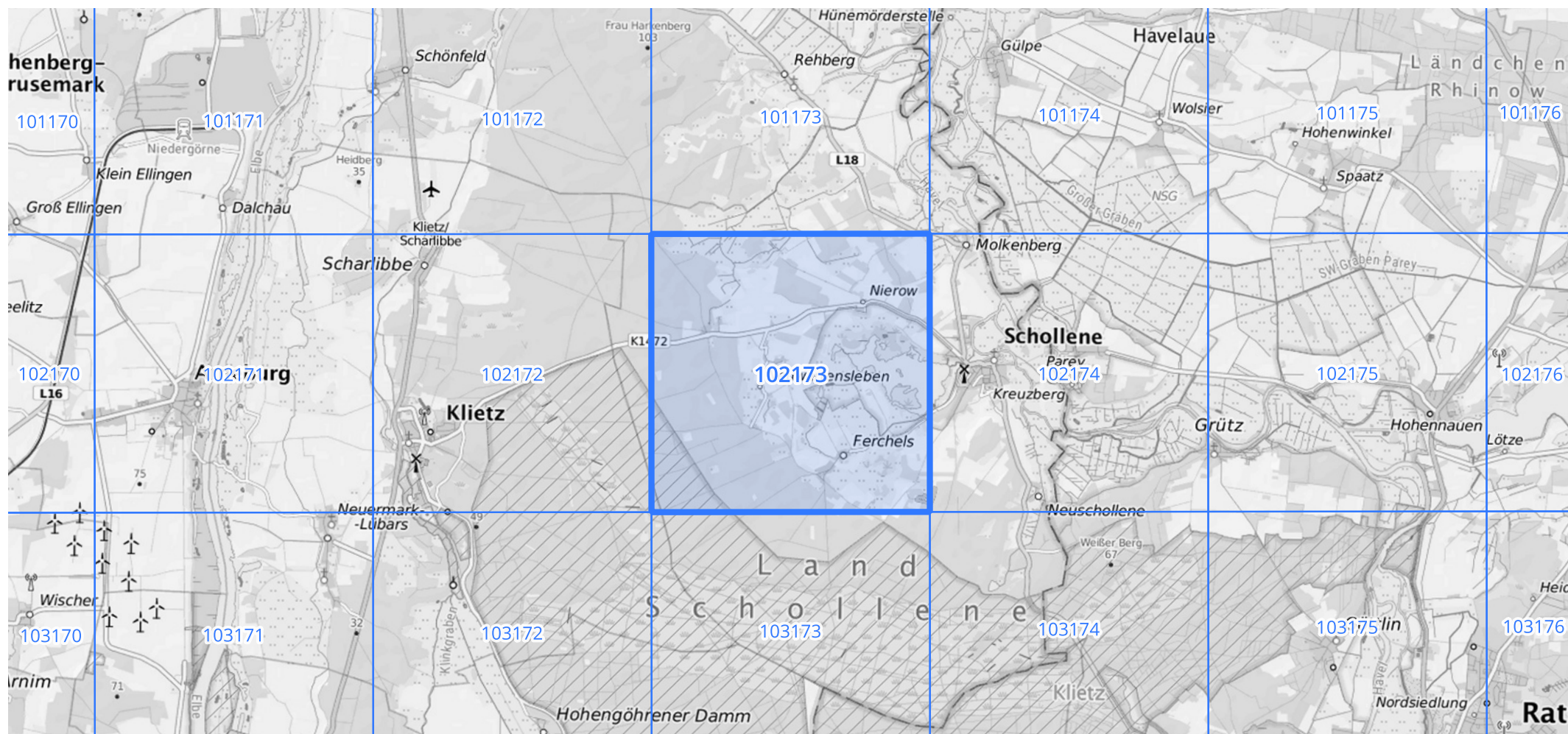
Siehe auch Anwendungshilfe zu KOSTRA-DWD-2020 des Deutschen Wetterdienstes.

Starkniederschlagshöhen und -spenden gemäß KOSTRA-DWD-2020

Rasterfeld 102173

(Zeile 102, Spalte 173)

Übersichtskarte des Rasterfeldes 102173, M 1 : 100 000



Quelle Rasterdaten: KOSTRA-DWD-2020 des Deutschen Wetterdienstes, Stand 12/2022.

Seite 3 von 3

Kartendarstellung: © Bundesamt für Kartographie und Geodäsie (2023), Datenquellen: https://sgx.geodatenzentrum.de/web_public/gdz/datenquellen/Datenquellen_TopPlusOpen.html

Für die Richtigkeit und Aktualität der Angaben wird keine Gewähr übernommen. Erstellt 01/2023.