

Starkniederschlagshöhen und -spenden gemäß KOSTRA-DWD-2020

Rasterfeld 102171

(Zeile 102, Spalte 171)

Regenspende und Bemessungsniederschlagswerte in Abhängigkeit von Wiederkehrzeit T und Dauerstufe D

Dauerstufe D		Wiederkehrzeit T																	
		1 a		2 a		3 a		5 a		10 a		20 a		30 a		50 a		100 a	
min	Std	mm	l / (s ha)	mm	l / (s ha)	mm	l / (s ha)	mm	l / (s ha)	mm	l / (s ha)	mm	l / (s ha)	mm	l / (s ha)	mm	l / (s ha)	mm	l / (s ha)
5		6,1	203,3	7,6	253,3	8,6	286,7	9,9	330,0	11,7	390,0	13,6	453,3	14,9	496,7	16,5	550,0	18,8	626,7
10		8,2	136,7	10,3	171,7	11,6	193,3	13,4	223,3	15,9	265,0	18,4	306,7	20,1	335,0	22,3	371,7	25,5	425,0
15		9,5	105,6	11,9	132,2	13,4	148,9	15,4	171,1	18,3	203,3	21,3	236,7	23,2	257,8	25,8	286,7	29,4	326,7
20		10,4	86,7	13,1	109,2	14,7	122,5	16,9	140,8	20,1	167,5	23,4	195,0	25,5	212,5	28,3	235,8	32,3	269,2
30		11,7	65,0	14,7	81,7	16,6	92,2	19,1	106,1	22,6	125,6	26,3	146,1	28,7	159,4	31,8	176,7	36,3	201,7
45		13,0	48,1	16,4	60,7	18,5	68,5	21,2	78,5	25,2	93,3	29,3	108,5	32,0	118,5	35,5	131,5	40,5	150,0
60	1	14,0	38,9	17,6	48,9	19,9	55,3	22,8	63,3	27,1	75,3	31,5	87,5	34,4	95,6	38,1	105,8	43,5	120,8
90	1,5	15,4	28,5	19,4	35,9	21,9	40,6	25,2	46,7	29,9	55,4	34,7	64,3	37,9	70,2	42,0	77,8	48,0	88,9
120	2	16,5	22,9	20,8	28,9	23,4	32,5	26,9	37,4	31,9	44,3	37,1	51,5	40,5	56,3	44,9	62,4	51,3	71,3
180	3	18,1	16,8	22,8	21,1	25,7	23,8	29,5	27,3	35,0	32,4	40,7	37,7	44,4	41,1	49,2	45,6	56,2	52,0
240	4	19,3	13,4	24,3	16,9	27,4	19,0	31,4	21,8	37,3	25,9	43,3	30,1	47,3	32,8	52,5	36,5	59,9	41,6
360	6	21,0	9,7	26,5	12,3	29,9	13,8	34,3	15,9	40,7	18,8	47,3	21,9	51,7	23,9	57,3	26,5	65,5	30,3
540	9	23,0	7,1	28,9	8,9	32,6	10,1	37,5	11,6	44,5	13,7	51,7	16,0	56,4	17,4	62,6	19,3	71,4	22,0
720	12	24,4	5,6	30,8	7,1	34,7	8,0	39,9	9,2	47,3	10,9	55,0	12,7	60,0	13,9	66,6	15,4	76,0	17,6
1080	18	26,6	4,1	33,6	5,2	37,8	5,8	43,5	6,7	51,6	8,0	59,9	9,2	65,4	10,1	72,6	11,2	82,9	12,8
1440	24	28,3	3,3	35,7	4,1	40,2	4,7	46,2	5,3	54,8	6,3	63,7	7,4	69,5	8,0	77,2	8,9	88,1	10,2
2880	48	32,8	1,9	41,3	2,4	46,6	2,7	53,5	3,1	63,5	3,7	73,8	4,3	80,5	4,7	89,4	5,2	102,0	5,9
4320	72	35,7	1,4	45,0	1,7	50,8	2,0	58,3	2,2	69,2	2,7	80,4	3,1	87,8	3,4	97,4	3,8	111,2	4,3
5760	96	38,0	1,1	47,8	1,4	53,9	1,6	62,0	1,8	73,5	2,1	85,4	2,5	93,3	2,7	103,5	3,0	118,1	3,4
7200	120	39,8	0,9	50,2	1,2	56,6	1,3	65,0	1,5	77,1	1,8	89,6	2,1	97,8	2,3	108,5	2,5	123,8	2,9
8640	144	41,4	0,8	52,1	1,0	58,8	1,1	67,5	1,3	80,1	1,5	93,1	1,8	101,6	2,0	112,7	2,2	128,7	2,5
10080	168	42,7	0,7	53,8	0,9	60,7	1,0	69,7	1,2	82,8	1,4	96,2	1,6	105,0	1,7	116,5	1,9	133,0	2,2

Starkniederschlagshöhen und -spenden gemäß KOSTRA-DWD-2020

Rasterfeld 102171

(Zeile 102, Spalte 171)

Örtliche Unsicherheiten in Abhängigkeit von Wiederkehrzeit T und Dauerstufe D

Dauerstufe D		Wiederkehrzeit T								
		1 a	2 a	3 a	5 a	10 a	20 a	30 a	50 a	100 a
min	Std	± %	± %	± %	± %	± %	± %	± %	± %	± %
5		16	14	14	14	14	14	14	14	14
10		11	12	13	13	14	15	16	16	17
15		12	14	15	16	17	18	18	19	20
20		13	15	16	17	19	20	20	21	21
30		14	17	18	19	21	22	22	23	23
45		15	18	19	20	22	23	23	24	25
60	1	16	18	19	21	22	23	24	24	25
90	1,5	16	18	19	21	22	23	24	24	25
120	2	15	18	19	20	22	23	24	24	25
180	3	15	18	19	20	21	22	23	24	24
240	4	15	17	18	19	21	22	22	23	24
360	6	14	16	18	19	20	21	22	22	23
540	9	14	16	17	18	19	20	21	21	22
720	12	14	15	16	18	19	20	20	21	21
1080	18	14	15	16	17	18	19	19	20	21
1440	24	14	15	16	17	18	19	19	20	20
2880	48	16	16	16	17	18	18	19	19	19
4320	72	17	17	17	17	18	18	19	19	19
5760	96	18	18	18	18	18	19	19	19	20
7200	120	19	18	18	18	19	19	19	20	20
8640	144	20	19	19	19	19	19	20	20	20
10080	168	20	20	19	19	20	20	20	20	20

Parameter für abweichende T und D

Lokationsparameter ξ (Xi)

14,52216033

Skalenparameter α (Alpha)

5,24100136

Formparameter κ (Kappa)

-0,1

1. Koutsoyiannis-Parameter θ (Theta)

0,04658698

2. Koutsoyiannis-Parameter η (Eta)

0,78911967

Parameter für dauerstufenübergreifende Extremwertschätzung nach KOUTSOYIANNIS et al. 1998.

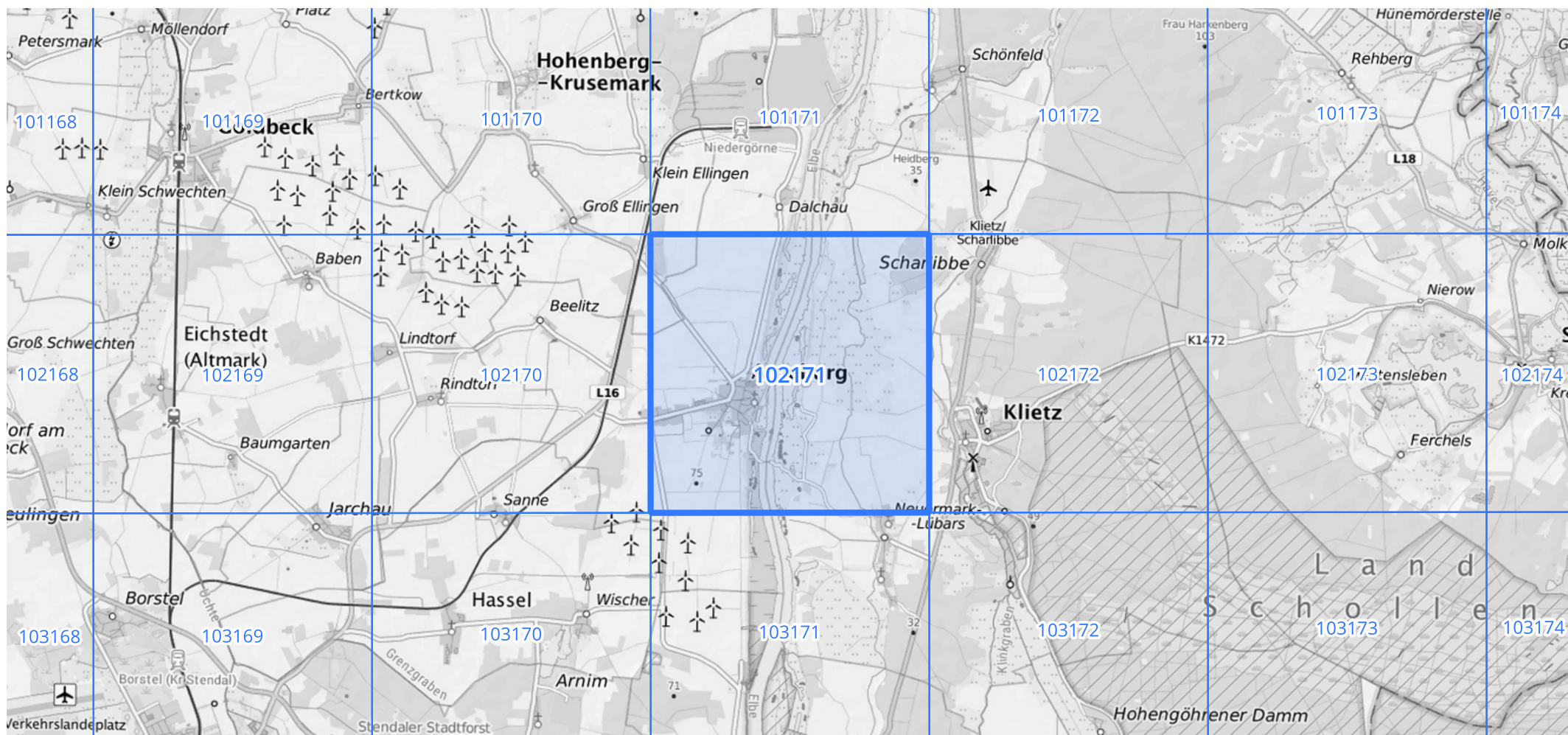
Siehe auch Anwendungshilfe zu KOSTRA-DWD-2020 des Deutschen Wetterdienstes.

Starkniederschlagshöhen und -spenden gemäß KOSTRA-DWD-2020

Rasterfeld 102171

(Zeile 102, Spalte 171)

Übersichtskarte des Rasterfeldes 102171, M 1 : 100 000



Quelle Rasterdaten: KOSTRA-DWD-2020 des Deutschen Wetterdienstes, Stand 12/2022.

Seite 3 von 3

Kartendarstellung: © Bundesamt für Kartographie und Geodäsie (2023), Datenquellen: https://sgx.geodatenzentrum.de/web_public/gdz/datenquellen/Datenquellen_TopPlusOpen.html

Für die Richtigkeit und Aktualität der Angaben wird keine Gewähr übernommen. Erstellt 01/2023.