

Starkniederschlagshöhen und -spenden gemäß KOSTRA-DWD-2020

Rasterfeld 102169

(Zeile 102, Spalte 169)

Regenspende und Bemessungsniederschlagswerte in Abhängigkeit von Wiederkehrzeit T und Dauerstufe D

Dauerstufe D		Wiederkehrzeit T																	
		1 a		2 a		3 a		5 a		10 a		20 a		30 a		50 a		100 a	
min	Std	mm	l / (s ha)	mm	l / (s ha)	mm	l / (s ha)	mm	l / (s ha)	mm	l / (s ha)	mm	l / (s ha)	mm	l / (s ha)	mm	l / (s ha)	mm	l / (s ha)
5		5,9	196,7	7,4	246,7	8,3	276,7	9,6	320,0	11,3	376,7	13,2	440,0	14,4	480,0	15,9	530,0	18,2	606,7
10		8,0	133,3	10,1	168,3	11,4	190,0	13,1	218,3	15,5	258,3	18,0	300,0	19,6	326,7	21,8	363,3	24,8	413,3
15		9,3	103,3	11,7	130,0	13,2	146,7	15,2	168,9	18,0	200,0	20,9	232,2	22,8	253,3	25,3	281,1	28,8	320,0
20		10,3	85,8	12,9	107,5	14,5	120,8	16,7	139,2	19,8	165,0	23,0	191,7	25,0	208,3	27,8	231,7	31,7	264,2
30		11,6	64,4	14,6	81,1	16,4	91,1	18,8	104,4	22,3	123,9	25,9	143,9	28,3	157,2	31,4	174,4	35,8	198,9
45		13,0	48,1	16,3	60,4	18,4	68,1	21,1	78,1	25,0	92,6	29,0	107,4	31,6	117,0	35,1	130,0	40,0	148,1
60	1	14,0	38,9	17,5	48,6	19,8	55,0	22,7	63,1	26,9	74,7	31,2	86,7	34,1	94,7	37,8	105,0	43,1	119,7
90	1,5	15,4	28,5	19,4	35,9	21,8	40,4	25,1	46,5	29,7	55,0	34,5	63,9	37,7	69,8	41,8	77,4	47,7	88,3
120	2	16,5	22,9	20,8	28,9	23,4	32,5	26,8	37,2	31,8	44,2	37,0	51,4	40,3	56,0	44,7	62,1	51,0	70,8
180	3	18,1	16,8	22,8	21,1	25,7	23,8	29,5	27,3	35,0	32,4	40,6	37,6	44,3	41,0	49,1	45,5	56,1	51,9
240	4	19,4	13,5	24,3	16,9	27,4	19,0	31,5	21,9	37,3	25,9	43,3	30,1	47,3	32,8	52,4	36,4	59,8	41,5
360	6	21,2	9,8	26,7	12,4	30,0	13,9	34,5	16,0	40,9	18,9	47,5	22,0	51,8	24,0	57,4	26,6	65,5	30,3
540	9	23,2	7,2	29,2	9,0	32,9	10,2	37,7	11,6	44,7	13,8	51,9	16,0	56,6	17,5	62,8	19,4	71,7	22,1
720	12	24,7	5,7	31,1	7,2	35,0	8,1	40,2	9,3	47,6	11,0	55,3	12,8	60,3	14,0	66,9	15,5	76,4	17,7
1080	18	27,0	4,2	33,9	5,2	38,2	5,9	43,9	6,8	52,0	8,0	60,4	9,3	65,9	10,2	73,1	11,3	83,4	12,9
1440	24	28,7	3,3	36,1	4,2	40,7	4,7	46,7	5,4	55,4	6,4	64,3	7,4	70,2	8,1	77,8	9,0	88,8	10,3
2880	48	33,4	1,9	42,0	2,4	47,3	2,7	54,3	3,1	64,4	3,7	74,8	4,3	81,6	4,7	90,5	5,2	103,3	6,0
4320	72	36,5	1,4	45,9	1,8	51,7	2,0	59,3	2,3	70,3	2,7	81,6	3,1	89,1	3,4	98,8	3,8	112,7	4,3
5760	96	38,8	1,1	48,8	1,4	55,0	1,6	63,1	1,8	74,8	2,2	86,9	2,5	94,8	2,7	105,1	3,0	120,0	3,5
7200	120	40,7	0,9	51,2	1,2	57,7	1,3	66,2	1,5	78,5	1,8	91,2	2,1	99,5	2,3	110,3	2,6	125,9	2,9
8640	144	42,4	0,8	53,3	1,0	60,0	1,2	68,9	1,3	81,7	1,6	94,9	1,8	103,5	2,0	114,8	2,2	131,0	2,5
10080	168	43,8	0,7	55,1	0,9	62,1	1,0	71,2	1,2	84,5	1,4	98,1	1,6	107,0	1,8	118,7	2,0	135,4	2,2

Starkniederschlagshöhen und -spenden gemäß KOSTRA-DWD-2020

Rasterfeld 102169

(Zeile 102, Spalte 169)

Örtliche Unsicherheiten in Abhängigkeit von Wiederkehrzeit T und Dauerstufe D

Dauerstufe D		Wiederkehrzeit T								
		1 a	2 a	3 a	5 a	10 a	20 a	30 a	50 a	100 a
min	Std	± %	± %	± %	± %	± %	± %	± %	± %	± %
5		15	14	14	13	13	14	14	14	14
10		11	12	12	13	14	15	16	16	17
15		12	13	15	16	17	18	18	19	19
20		13	15	16	17	18	19	20	20	21
30		14	16	18	19	20	21	22	22	23
45		15	17	18	20	21	22	23	23	24
60	1	15	18	19	20	21	22	23	24	24
90	1,5	15	18	19	20	21	22	23	24	24
120	2	15	17	18	20	21	22	23	23	24
180	3	14	17	18	19	20	21	22	23	23
240	4	14	16	17	19	20	21	21	22	23
360	6	13	16	17	18	19	20	21	21	22
540	9	13	15	16	17	18	19	20	20	21
720	12	13	15	16	17	18	19	19	20	20
1080	18	13	15	15	16	17	18	19	19	20
1440	24	14	15	15	16	17	18	18	19	19
2880	48	15	16	16	16	17	18	18	18	19
4320	72	17	17	17	17	18	18	18	19	19
5760	96	18	18	18	18	18	18	19	19	19
7200	120	19	18	18	18	19	19	19	19	20
8640	144	20	19	19	19	19	19	19	20	20
10080	168	20	20	20	19	20	20	20	20	20

Parameter für abweichende T und D

Lokationsparameter ξ (Xi)

14,50401151

Skalenparameter α (Alpha)

5,18429663

Formparameter κ (Kappa)

-0,1

1. Koutsoyiannis-Parameter θ (Theta)

0,04927939

2. Koutsoyiannis-Parameter η (Eta)

0,78400297

Parameter für dauerstufenübergreifende Extremwertschätzung nach KOUTSOYIANNIS et al. 1998.

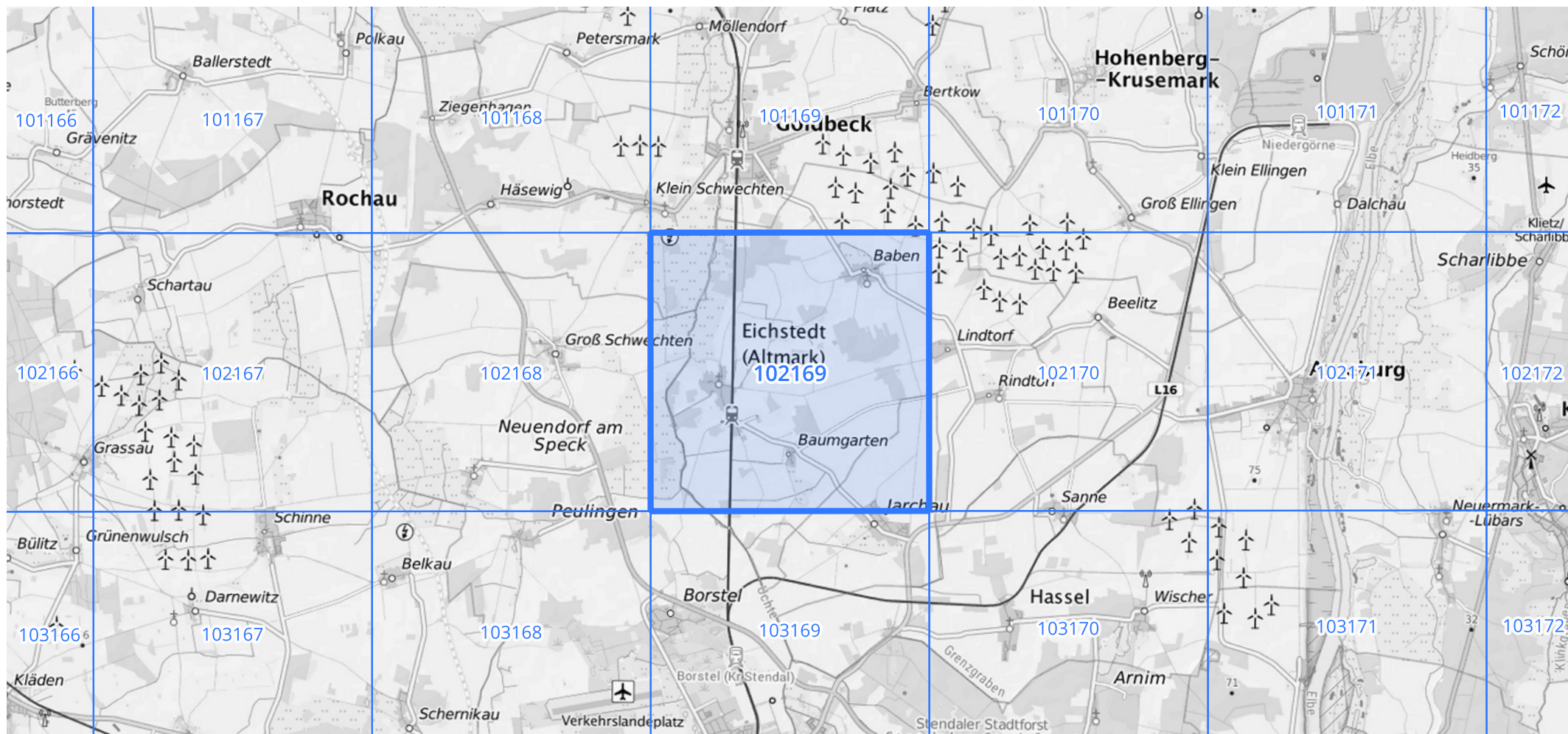
Siehe auch Anwendungshilfe zu KOSTRA-DWD-2020 des Deutschen Wetterdienstes.

Starkniederschlagshöhen und -spenden gemäß KOSTRA-DWD-2020

Rasterfeld 102169

(Zeile 102, Spalte 169)

Übersichtskarte des Rasterfeldes 102169, M 1 : 100 000



Quelle Rasterdaten: KOSTRA-DWD-2020 des Deutschen Wetterdienstes, Stand 12/2022.

Seite 3 von 3

Kartendarstellung: © Bundesamt für Kartographie und Geodäsie (2023), Datenquellen: https://sgx.geodatenzentrum.de/web_public/gdz/datenquellen/Datenquellen_TopPlusOpen.html

Für die Richtigkeit und Aktualität der Angaben wird keine Gewähr übernommen. Erstellt 01/2023.