

# Starkniederschlagshöhen und -spenden gemäß KOSTRA-DWD-2020

## Rasterfeld 101193

(Zeile 101, Spalte 193)

### Regenspende und Bemessungsniederschlagswerte in Abhängigkeit von Wiederkehrzeit T und Dauerstufe D

Dauerstufe D		Wiederkehrzeit T																	
		1 a		2 a		3 a		5 a		10 a		20 a		30 a		50 a		100 a	
min	Std	mm	l / (s ha)	mm	l / (s ha)	mm	l / (s ha)	mm	l / (s ha)	mm	l / (s ha)	mm	l / (s ha)	mm	l / (s ha)	mm	l / (s ha)	mm	l / (s ha)
5		7,1	236,7	9,1	303,3	10,3	343,3	11,9	396,7	14,3	476,7	16,7	556,7	18,2	606,7	20,3	676,7	23,2	773,3
10		9,1	151,7	11,6	193,3	13,2	220,0	15,3	255,0	18,2	303,3	21,3	355,0	23,3	388,3	26,0	433,3	29,7	495,0
15		10,3	114,4	13,2	146,7	14,9	165,6	17,3	192,2	20,7	230,0	24,1	267,8	26,4	293,3	29,4	326,7	33,7	374,4
20		11,2	93,3	14,3	119,2	16,2	135,0	18,8	156,7	22,4	186,7	26,2	218,3	28,7	239,2	31,9	265,8	36,5	304,2
30		12,4	68,9	15,9	88,3	18,1	100,6	20,9	116,1	25,0	138,9	29,2	162,2	31,9	177,2	35,6	197,8	40,7	226,1
45		13,8	51,1	17,7	65,6	20,1	74,4	23,2	85,9	27,7	102,6	32,4	120,0	35,4	131,1	39,4	145,9	45,2	167,4
60	1	14,8	41,1	19,0	52,8	21,5	59,7	24,9	69,2	29,7	82,5	34,8	96,7	38,0	105,6	42,3	117,5	48,5	134,7
90	1,5	16,3	30,2	20,9	38,7	23,7	43,9	27,5	50,9	32,8	60,7	38,3	70,9	41,9	77,6	46,7	86,5	53,5	99,1
120	2	17,5	24,3	22,4	31,1	25,4	35,3	29,4	40,8	35,1	48,8	41,0	56,9	44,9	62,4	50,0	69,4	57,2	79,4
180	3	19,2	17,8	24,6	22,8	27,9	25,8	32,3	29,9	38,6	35,7	45,1	41,8	49,4	45,7	54,9	50,8	62,9	58,2
240	4	20,6	14,3	26,3	18,3	29,9	20,8	34,5	24,0	41,3	28,7	48,2	33,5	52,8	36,7	58,7	40,8	67,3	46,7
360	6	22,6	10,5	28,9	13,4	32,8	15,2	37,9	17,5	45,3	21,0	52,9	24,5	57,9	26,8	64,5	29,9	73,8	34,2
540	9	24,8	7,7	31,7	9,8	36,0	11,1	41,6	12,8	49,7	15,3	58,1	17,9	63,6	19,6	70,7	21,8	81,0	25,0
720	12	26,4	6,1	33,8	7,8	38,4	8,9	44,4	10,3	53,1	12,3	62,0	14,4	67,9	15,7	75,5	17,5	86,5	20,0
1080	18	29,0	4,5	37,1	5,7	42,1	6,5	48,7	7,5	58,2	9,0	68,0	10,5	74,5	11,5	82,9	12,8	94,9	14,6
1440	24	31,0	3,6	39,6	4,6	45,0	5,2	52,0	6,0	62,2	7,2	72,6	8,4	79,5	9,2	88,5	10,2	101,3	11,7
2880	48	36,3	2,1	46,4	2,7	52,7	3,0	60,9	3,5	72,8	4,2	85,0	4,9	93,0	5,4	103,5	6,0	118,6	6,9
4320	72	39,7	1,5	50,9	2,0	57,7	2,2	66,8	2,6	79,8	3,1	93,2	3,6	102,0	3,9	113,5	4,4	130,0	5,0
5760	96	42,4	1,2	54,3	1,6	61,6	1,8	71,3	2,1	85,2	2,5	99,5	2,9	108,9	3,2	121,2	3,5	138,8	4,0
7200	120	44,6	1,0	57,1	1,3	64,8	1,5	75,0	1,7	89,6	2,1	104,7	2,4	114,5	2,7	127,5	3,0	146,0	3,4
8640	144	46,5	0,9	59,5	1,1	67,6	1,3	78,1	1,5	93,4	1,8	109,1	2,1	119,4	2,3	132,9	2,6	152,2	2,9
10080	168	48,2	0,8	61,6	1,0	70,0	1,2	80,9	1,3	96,7	1,6	113,0	1,9	123,6	2,0	137,6	2,3	157,6	2,6

# Starkniederschlagshöhen und -spenden gemäß KOSTRA-DWD-2020

## Rasterfeld 101193

(Zeile 101, Spalte 193)

### Örtliche Unsicherheiten in Abhängigkeit von Wiederkehrzeit T und Dauerstufe D

Dauerstufe D		Wiederkehrzeit T								
		1 a	2 a	3 a	5 a	10 a	20 a	30 a	50 a	100 a
min	Std	± %	± %	± %	± %	± %	± %	± %	± %	± %
5		11	11	12	12	13	13	14	14	15
10		12	14	15	16	17	18	19	19	20
15		14	16	18	19	20	21	22	22	23
20		15	18	19	20	22	23	23	24	25
30		16	19	20	22	23	24	25	25	26
45		17	20	21	23	24	25	26	26	27
60	1	17	20	21	23	24	25	26	26	27
90	1,5	17	20	21	22	24	25	26	26	27
120	2	16	19	21	22	23	25	25	26	26
180	3	16	18	20	21	23	24	24	25	26
240	4	15	18	19	20	22	23	24	24	25
360	6	14	17	18	19	21	22	22	23	24
540	9	13	16	17	18	20	21	21	22	22
720	12	13	15	16	17	19	20	20	21	22
1080	18	12	14	15	16	18	19	19	20	21
1440	24	12	14	15	16	17	18	19	19	20
2880	48	12	13	14	15	16	17	17	18	18
4320	72	12	13	13	14	15	16	16	17	17
5760	96	13	13	13	14	15	16	16	17	17
7200	120	13	13	14	14	15	15	16	16	17
8640	144	13	13	14	14	15	15	16	16	17
10080	168	14	14	14	14	15	15	16	16	16

### Parameter für abweichende T und D

#### Lokationsparameter $\xi$ (Xi)

15,09564149

#### Skalenparameter $\alpha$ (Alpha)

5,86364545

#### Formparameter $\kappa$ (Kappa)

-0,1

#### 1. Koutsoyiannis-Parameter $\theta$ (Theta)

0,02312387

#### 2. Koutsoyiannis-Parameter $\eta$ (Eta)

0,77336812

Parameter für dauerstufenübergreifende Extremwertschätzung nach KOUTSOYIANNIS et al. 1998.

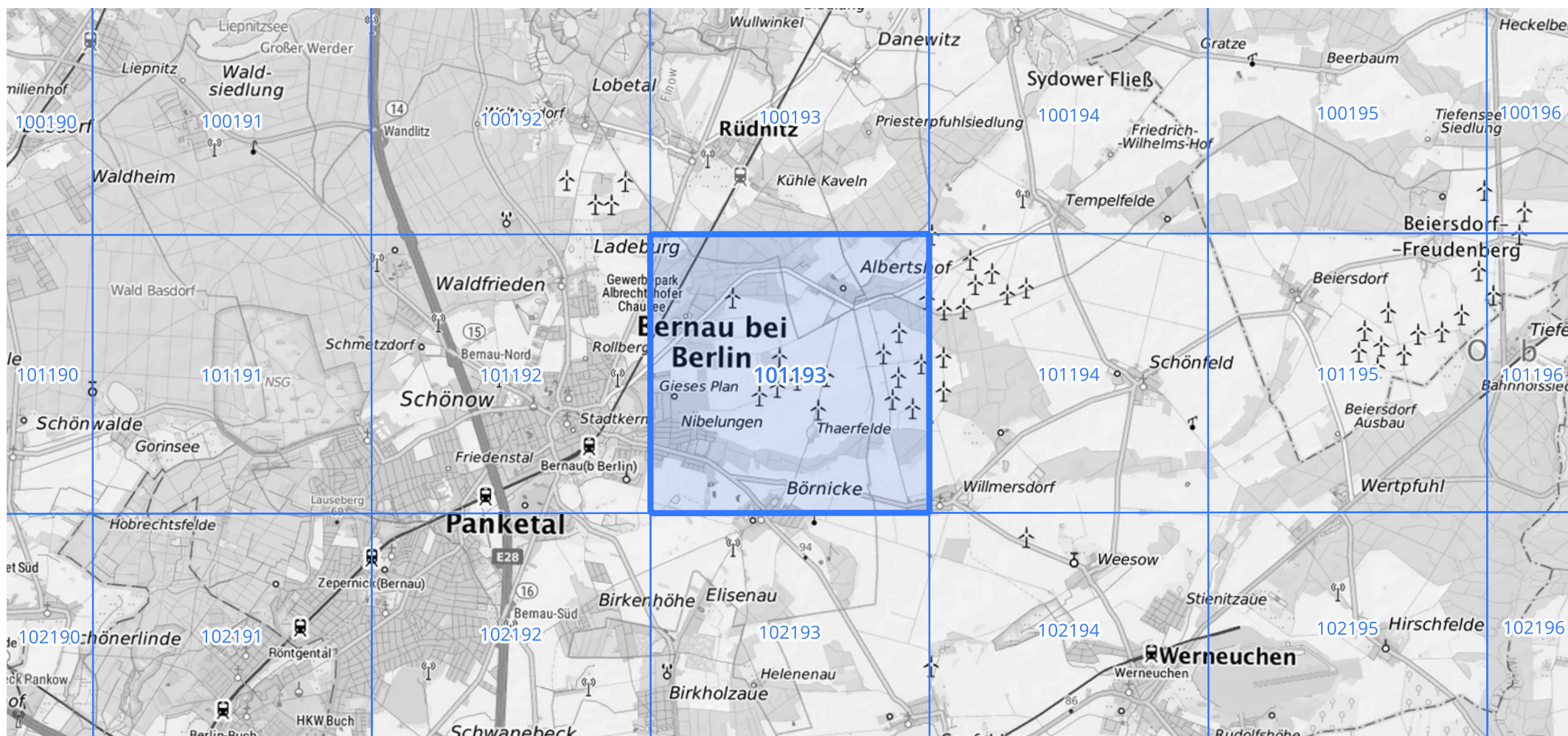
Siehe auch Anwendungshilfe zu KOSTRA-DWD-2020 des Deutschen Wetterdienstes.

# Starkniederschlagshöhen und -spenden gemäß KOSTRA-DWD-2020

## Rasterfeld 101193

(Zeile 101, Spalte 193)

### Übersichtskarte des Rasterfeldes 101193, M 1 : 100 000



Quelle Rasterdaten: KOSTRA-DWD-2020 des Deutschen Wetterdienstes, Stand 12/2022.

Seite 3 von 3

Kartendarstellung: © Bundesamt für Kartographie und Geodäsie (2023), Datenquellen: [https://sgx.geodatenzentrum.de/web\\_public/gdz/datenquellen/Datenquellen\\_TopPlusOpen.html](https://sgx.geodatenzentrum.de/web_public/gdz/datenquellen/Datenquellen_TopPlusOpen.html)

Für die Richtigkeit und Aktualität der Angaben wird keine Gewähr übernommen. Erstellt 01/2023.