

Starkniederschlagshöhen und -spenden gemäß KOSTRA-DWD-2020

Rasterfeld 101188

(Zeile 101, Spalte 188)

Regenspende und Bemessungsniederschlagswerte in Abhängigkeit von Wiederkehrzeit T und Dauerstufe D

Dauerstufe D		Wiederkehrzeit T																	
		1 a		2 a		3 a		5 a		10 a		20 a		30 a		50 a		100 a	
min	Std	mm	l / (s ha)	mm	l / (s ha)	mm	l / (s ha)	mm	l / (s ha)	mm	l / (s ha)	mm	l / (s ha)	mm	l / (s ha)	mm	l / (s ha)	mm	l / (s ha)
5		6,2	206,7	8,0	266,7	9,1	303,3	10,6	353,3	12,6	420,0	14,8	493,3	16,2	540,0	18,0	600,0	20,7	690,0
10		8,4	140,0	10,7	178,3	12,2	203,3	14,2	236,7	16,9	281,7	19,8	330,0	21,7	361,7	24,2	403,3	27,7	461,7
15		9,7	107,8	12,4	137,8	14,1	156,7	16,4	182,2	19,6	217,8	22,9	254,4	25,1	278,9	27,9	310,0	32,0	355,6
20		10,6	88,3	13,6	113,3	15,5	129,2	18,0	150,0	21,5	179,2	25,1	209,2	27,5	229,2	30,7	255,8	35,2	293,3
30		12,0	66,7	15,4	85,6	17,5	97,2	20,3	112,8	24,3	135,0	28,4	157,8	31,1	172,8	34,6	192,2	39,7	220,6
45		13,4	49,6	17,3	64,1	19,6	72,6	22,7	84,1	27,2	100,7	31,8	117,8	34,9	129,3	38,8	143,7	44,5	164,8
60	1	14,5	40,3	18,6	51,7	21,2	58,9	24,5	68,1	29,4	81,7	34,4	95,6	37,6	104,4	41,9	116,4	48,1	133,6
90	1,5	16,1	29,8	20,7	38,3	23,5	43,5	27,3	50,6	32,6	60,4	38,2	70,7	41,8	77,4	46,5	86,1	53,4	98,9
120	2	17,3	24,0	22,2	30,8	25,3	35,1	29,3	40,7	35,1	48,8	41,0	56,9	44,9	62,4	50,0	69,4	57,4	79,7
180	3	19,1	17,7	24,6	22,8	28,0	25,9	32,4	30,0	38,8	35,9	45,4	42,0	49,7	46,0	55,3	51,2	63,4	58,7
240	4	20,5	14,2	26,4	18,3	30,0	20,8	34,7	24,1	41,6	28,9	48,6	33,8	53,3	37,0	59,3	41,2	68,0	47,2
360	6	22,6	10,5	29,1	13,5	33,1	15,3	38,3	17,7	45,9	21,3	53,6	24,8	58,7	27,2	65,4	30,3	75,0	34,7
540	9	24,9	7,7	32,0	9,9	36,4	11,2	42,2	13,0	50,5	15,6	59,1	18,2	64,7	20,0	72,1	22,3	82,6	25,5
720	12	26,7	6,2	34,3	7,9	39,0	9,0	45,2	10,5	54,1	12,5	63,3	14,7	69,3	16,0	77,2	17,9	88,5	20,5
1080	18	29,4	4,5	37,8	5,8	42,9	6,6	49,7	7,7	59,6	9,2	69,7	10,8	76,3	11,8	85,0	13,1	97,4	15,0
1440	24	31,5	3,6	40,4	4,7	46,0	5,3	53,3	6,2	63,7	7,4	74,6	8,6	81,7	9,5	90,9	10,5	104,3	12,1
2880	48	37,1	2,1	47,6	2,8	54,1	3,1	62,7	3,6	75,1	4,3	87,8	5,1	96,2	5,6	107,1	6,2	122,8	7,1
4320	72	40,8	1,6	52,4	2,0	59,6	2,3	69,0	2,7	82,6	3,2	96,6	3,7	105,8	4,1	117,8	4,5	135,1	5,2
5760	96	43,6	1,3	56,0	1,6	63,7	1,8	73,8	2,1	88,4	2,6	103,4	3,0	113,2	3,3	126,1	3,6	144,5	4,2
7200	120	46,0	1,1	59,1	1,4	67,2	1,6	77,8	1,8	93,2	2,2	109,0	2,5	119,3	2,8	132,9	3,1	152,3	3,5
8640	144	48,0	0,9	61,7	1,2	70,1	1,4	81,2	1,6	97,2	1,9	113,7	2,2	124,6	2,4	138,7	2,7	159,0	3,1
10080	168	49,8	0,8	63,9	1,1	72,7	1,2	84,2	1,4	100,8	1,7	117,9	1,9	129,2	2,1	143,8	2,4	164,9	2,7

Starkniederschlagshöhen und -spenden gemäß KOSTRA-DWD-2020

Rasterfeld 101188

(Zeile 101, Spalte 188)

Örtliche Unsicherheiten in Abhängigkeit von Wiederkehrzeit T und Dauerstufe D

Dauerstufe D		Wiederkehrzeit T								
		1 a	2 a	3 a	5 a	10 a	20 a	30 a	50 a	100 a
min	Std	± %	± %	± %	± %	± %	± %	± %	± %	± %
5		12	11	12	12	13	13	13	14	14
10		11	13	14	15	16	17	18	18	19
15		13	15	16	18	19	20	21	21	22
20		14	17	18	19	21	22	22	23	24
30		16	18	19	21	22	23	24	25	25
45		16	19	20	22	23	24	25	25	26
60	1	16	19	21	22	23	24	25	26	26
90	1,5	16	19	20	22	23	24	25	26	26
120	2	16	19	20	21	23	24	25	25	26
180	3	15	18	19	21	22	23	24	24	25
240	4	14	17	19	20	21	23	23	24	24
360	6	14	16	18	19	20	21	22	23	23
540	9	13	15	17	18	19	20	21	22	22
720	12	12	15	16	17	18	20	20	21	21
1080	18	12	14	15	16	17	18	19	20	20
1440	24	11	13	14	16	17	18	18	19	19
2880	48	11	13	13	14	16	16	17	17	18
4320	72	12	13	13	14	15	16	16	17	17
5760	96	12	13	13	14	15	15	16	16	17
7200	120	13	13	13	14	15	15	16	16	17
8640	144	13	13	13	14	15	15	16	16	16
10080	168	14	13	14	14	15	15	15	16	16

Parameter für abweichende T und D

Lokationsparameter ξ (Xi)

14,93616771

Skalenparameter α (Alpha)

5,90901943

Formparameter κ (Kappa)

-0,1

1. Koutsoyiannis-Parameter θ (Theta)

0,03817637

2. Koutsoyiannis-Parameter η (Eta)

0,76493172

Parameter für dauerstufenübergreifende Extremwertschätzung nach KOUTSOYIANNIS et al. 1998.

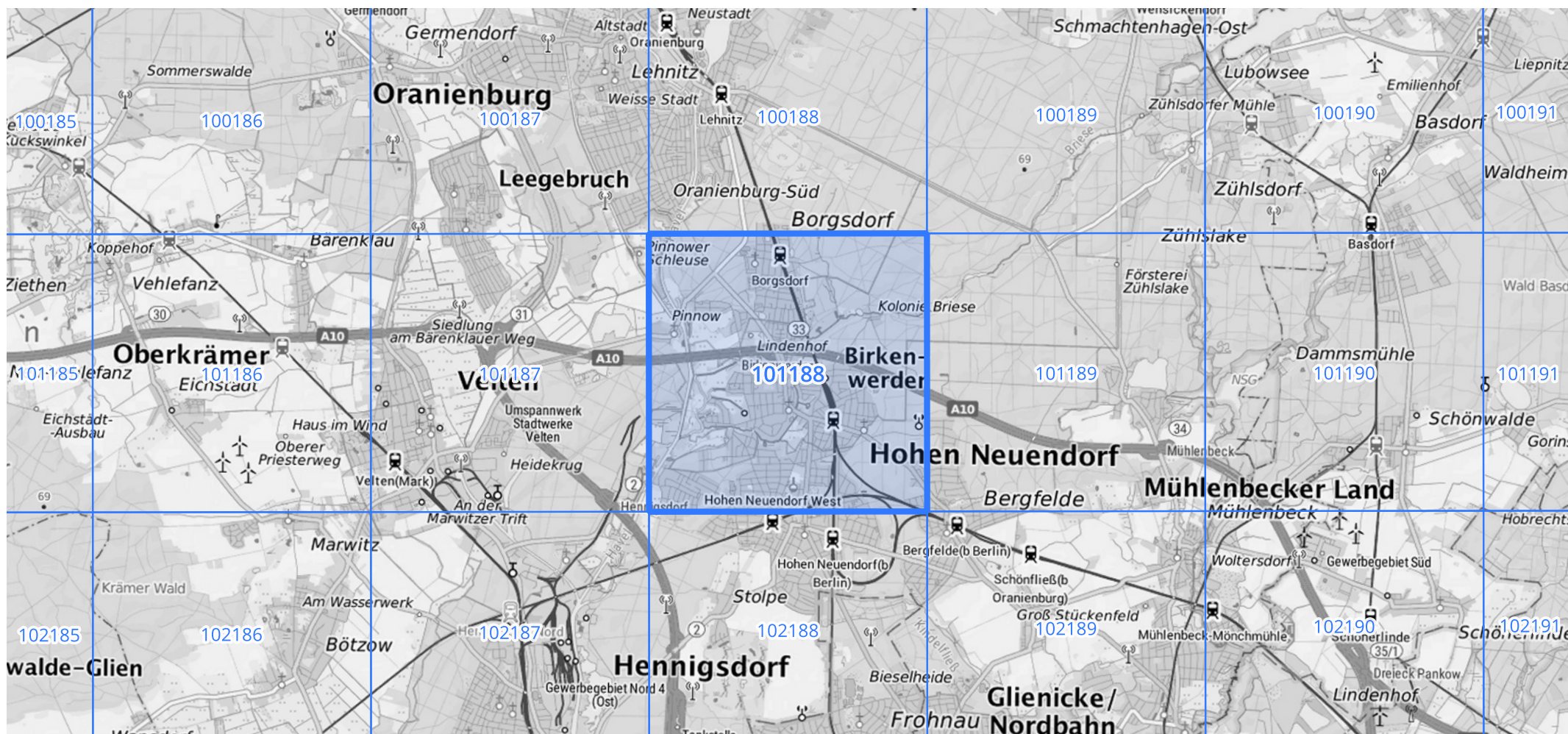
Siehe auch Anwendungshilfe zu KOSTRA-DWD-2020 des Deutschen Wetterdienstes.

Starkniederschlagshöhen und -spenden gemäß KOSTRA-DWD-2020

Rasterfeld 101188

(Zeile 101, Spalte 188)

Übersichtskarte des Rasterfeldes 101188, M 1 : 100 000



Quelle Rasterdaten: KOSTRA-DWD-2020 des Deutschen Wetterdienstes, Stand 12/2022.

Seite 3 von 3

Kartendarstellung: © Bundesamt für Kartographie und Geodäsie (2023), Datenquellen: https://sgx.geodatenzentrum.de/web_public/gdz/datenquellen/Datenquellen_TopPlusOpen.html

Für die Richtigkeit und Aktualität der Angaben wird keine Gewähr übernommen. Erstellt 01/2023.