

Starkniederschlagshöhen und -spenden gemäß KOSTRA-DWD-2020

Rasterfeld 101139

(Zeile 101, Spalte 139)

Regenspende und Bemessungsniederschlagswerte in Abhängigkeit von Wiederkehrzeit T und Dauerstufe D

Dauerstufe D		Wiederkehrzeit T																	
		1 a		2 a		3 a		5 a		10 a		20 a		30 a		50 a		100 a	
min	Std	mm	l / (s ha)	mm	l / (s ha)	mm	l / (s ha)	mm	l / (s ha)	mm	l / (s ha)	mm	l / (s ha)	mm	l / (s ha)	mm	l / (s ha)	mm	l / (s ha)
5		7,0	233,3	8,5	283,3	9,4	313,3	10,6	353,3	12,4	413,3	14,3	476,7	15,5	516,7	17,0	566,7	19,3	643,3
10		8,9	148,3	10,8	180,0	12,0	200,0	13,6	226,7	15,9	265,0	18,2	303,3	19,7	328,3	21,8	363,3	24,6	410,0
15		10,1	112,2	12,3	136,7	13,6	151,1	15,4	171,1	18,0	200,0	20,7	230,0	22,4	248,9	24,7	274,4	27,9	310,0
20		11,0	91,7	13,4	111,7	14,8	123,3	16,8	140,0	19,6	163,3	22,5	187,5	24,3	202,5	26,8	223,3	30,4	253,3
30		12,3	68,3	14,9	82,8	16,6	92,2	18,8	104,4	21,9	121,7	25,1	139,4	27,2	151,1	30,0	166,7	34,0	188,9
45		13,7	50,7	16,6	61,5	18,5	68,5	20,9	77,4	24,4	90,4	28,0	103,7	30,3	112,2	33,4	123,7	37,8	140,0
60	1	14,7	40,8	17,9	49,7	19,9	55,3	22,5	62,5	26,3	73,1	30,1	83,6	32,7	90,8	36,0	100,0	40,7	113,1
90	1,5	16,3	30,2	19,8	36,7	22,0	40,7	24,9	46,1	29,1	53,9	33,4	61,9	36,2	67,0	39,9	73,9	45,1	83,5
120	2	17,5	24,3	21,3	29,6	23,7	32,9	26,8	37,2	31,2	43,3	35,9	49,9	38,9	54,0	42,8	59,4	48,5	67,4
180	3	19,4	18,0	23,6	21,9	26,2	24,3	29,6	27,4	34,5	31,9	39,6	36,7	43,0	39,8	47,3	43,8	53,6	49,6
240	4	20,8	14,4	25,3	17,6	28,1	19,5	31,8	22,1	37,1	25,8	42,5	29,5	46,1	32,0	50,8	35,3	57,5	39,9
360	6	22,9	10,6	27,9	12,9	31,0	14,4	35,1	16,3	40,9	18,9	46,9	21,7	50,9	23,6	56,1	26,0	63,5	29,4
540	9	25,3	7,8	30,8	9,5	34,2	10,6	38,7	11,9	45,1	13,9	51,8	16,0	56,1	17,3	61,9	19,1	70,0	21,6
720	12	27,1	6,3	33,0	7,6	36,7	8,5	41,5	9,6	48,4	11,2	55,5	12,8	60,2	13,9	66,3	15,3	75,1	17,4
1080	18	29,9	4,6	36,4	5,6	40,4	6,2	45,7	7,1	53,4	8,2	61,2	9,4	66,4	10,2	73,1	11,3	82,8	12,8
1440	24	32,1	3,7	39,0	4,5	43,4	5,0	49,0	5,7	57,2	6,6	65,6	7,6	71,2	8,2	78,4	9,1	88,8	10,3
2880	48	37,9	2,2	46,1	2,7	51,2	3,0	57,9	3,4	67,6	3,9	77,6	4,5	84,1	4,9	92,6	5,4	104,9	6,1
4320	72	41,8	1,6	50,9	2,0	56,5	2,2	63,9	2,5	74,5	2,9	85,5	3,3	92,7	3,6	102,1	3,9	115,6	4,5
5760	96	44,8	1,3	54,5	1,6	60,5	1,8	68,5	2,0	79,9	2,3	91,7	2,7	99,4	2,9	109,5	3,2	123,9	3,6
7200	120	47,2	1,1	57,5	1,3	63,9	1,5	72,2	1,7	84,3	2,0	96,7	2,2	104,8	2,4	115,5	2,7	130,8	3,0
8640	144	49,3	1,0	60,1	1,2	66,7	1,3	75,5	1,5	88,1	1,7	101,0	1,9	109,5	2,1	120,7	2,3	136,6	2,6
10080	168	51,2	0,8	62,4	1,0	69,3	1,1	78,3	1,3	91,4	1,5	104,9	1,7	113,7	1,9	125,2	2,1	141,8	2,3

Starkniederschlagshöhen und -spenden gemäß KOSTRA-DWD-2020

Rasterfeld 101139

(Zeile 101, Spalte 139)

Örtliche Unsicherheiten in Abhängigkeit von Wiederkehrzeit T und Dauerstufe D

Dauerstufe D		Wiederkehrzeit T								
		1 a	2 a	3 a	5 a	10 a	20 a	30 a	50 a	100 a
min	Std	± %	± %	± %	± %	± %	± %	± %	± %	± %
5		12	13	13	14	15	16	16	17	17
10		14	15	16	17	19	19	20	20	21
15		15	17	18	19	20	21	22	22	23
20		16	18	19	20	21	22	23	23	24
30		16	19	20	21	22	23	24	24	25
45		16	19	20	21	22	23	24	24	25
60	1	16	18	19	21	22	23	23	24	25
90	1,5	15	17	19	20	21	22	23	23	24
120	2	14	17	18	19	20	21	22	23	23
180	3	13	16	17	18	19	20	21	21	22
240	4	13	15	16	17	18	19	20	20	21
360	6	12	14	15	16	17	18	19	19	20
540	9	11	13	14	15	16	17	17	18	19
720	12	11	12	13	14	15	16	17	17	18
1080	18	11	12	13	13	14	15	16	16	17
1440	24	11	12	12	13	14	15	15	16	16
2880	48	13	13	13	13	14	14	15	15	15
4320	72	15	14	14	14	15	15	15	15	16
5760	96	16	15	15	15	15	15	15	16	16
7200	120	17	16	16	16	16	16	16	16	16
8640	144	18	17	17	16	16	16	16	17	17
10080	168	19	18	17	17	17	17	17	17	17

Parameter für abweichende T und D

Lokationsparameter ξ (Xi)

14,94600986

Skalenparameter α (Alpha)

4,52213921

Formparameter κ (Kappa)

-0,1

1. Koutsoyiannis-Parameter θ (Theta)

0,02033006

2. Koutsoyiannis-Parameter η (Eta)

0,75952362

Parameter für dauerstufenübergreifende Extremwertschätzung nach KOUTSOYIANNIS et al. 1998.

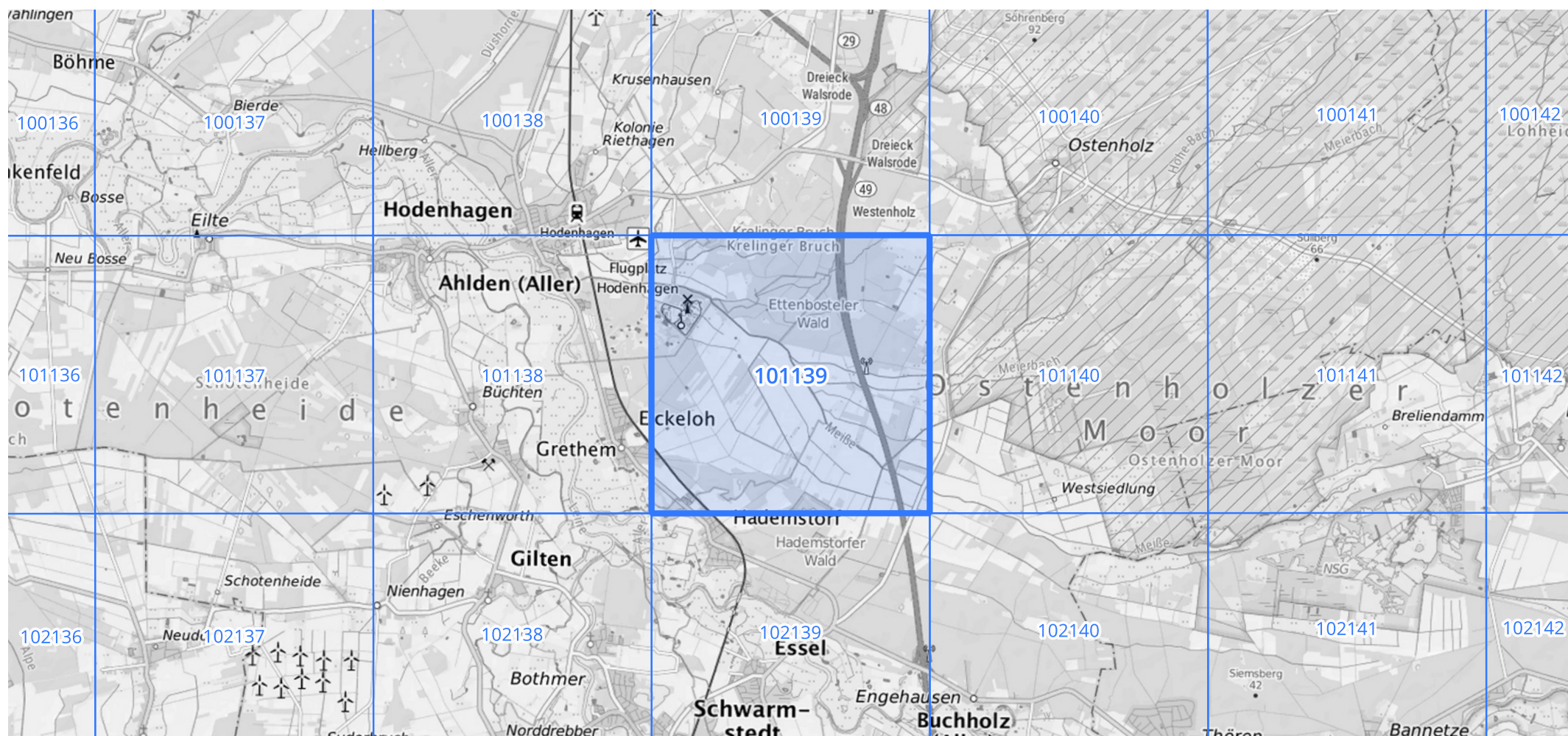
Siehe auch Anwendungshilfe zu KOSTRA-DWD-2020 des Deutschen Wetterdienstes.

Starkniederschlagshöhen und -spenden gemäß KOSTRA-DWD-2020

Rasterfeld 101139

(Zeile 101, Spalte 139)

Übersichtskarte des Rasterfeldes 101139, M 1 : 100 000



Quelle Rasterdaten: KOSTRA-DWD-2020 des Deutschen Wetterdienstes, Stand 12/2022.

Seite 3 von 3

Kartendarstellung: © Bundesamt für Kartographie und Geodäsie (2023), Datenquellen: https://sgx.geodatenzentrum.de/web_public/gdz/datenquellen/Datenquellen_TopPlusOpen.html

Für die Richtigkeit und Aktualität der Angaben wird keine Gewähr übernommen. Erstellt 01/2023.