

# Starkniederschlagshöhen und -spenden gemäß KOSTRA-DWD-2020

## Rasterfeld 101106

(Zeile 101, Spalte 106)

### Regenspende und Bemessungsniederschlagswerte in Abhängigkeit von Wiederkehrzeit T und Dauerstufe D

Dauerstufe D		Wiederkehrzeit T																	
		1 a		2 a		3 a		5 a		10 a		20 a		30 a		50 a		100 a	
min	Std	mm	l / (s ha)	mm	l / (s ha)	mm	l / (s ha)	mm	l / (s ha)	mm	l / (s ha)	mm	l / (s ha)	mm	l / (s ha)	mm	l / (s ha)	mm	l / (s ha)
5		7,0	233,3	8,8	293,3	9,9	330,0	11,4	380,0	13,6	453,3	15,8	526,7	17,2	573,3	19,1	636,7	21,8	726,7
10		9,0	150,0	11,3	188,3	12,8	213,3	14,7	245,0	17,4	290,0	20,3	338,3	22,1	368,3	24,5	408,3	28,0	466,7
15		10,2	113,3	12,9	143,3	14,5	161,1	16,7	185,6	19,8	220,0	23,0	255,6	25,1	278,9	27,9	310,0	31,8	353,3
20		11,1	92,5	14,0	116,7	15,8	131,7	18,2	151,7	21,5	179,2	25,0	208,3	27,3	227,5	30,3	252,5	34,6	288,3
30		12,5	69,4	15,7	87,2	17,7	98,3	20,3	112,8	24,1	133,9	28,0	155,6	30,6	170,0	33,9	188,3	38,7	215,0
45		13,9	51,5	17,4	64,4	19,7	73,0	22,6	83,7	26,8	99,3	31,2	115,6	34,0	125,9	37,7	139,6	43,1	159,6
60	1	14,9	41,4	18,8	52,2	21,2	58,9	24,3	67,5	28,9	80,3	33,5	93,1	36,6	101,7	40,6	112,8	46,3	128,6
90	1,5	16,5	30,6	20,8	38,5	23,4	43,3	26,9	49,8	31,9	59,1	37,1	68,7	40,5	75,0	44,9	83,1	51,3	95,0
120	2	17,7	24,6	22,3	31,0	25,1	34,9	28,9	40,1	34,3	47,6	39,8	55,3	43,4	60,3	48,2	66,9	55,0	76,4
180	3	19,5	18,1	24,6	22,8	27,7	25,6	31,9	29,5	37,8	35,0	43,9	40,6	47,9	44,4	53,2	49,3	60,7	56,2
240	4	20,9	14,5	26,4	18,3	29,7	20,6	34,1	23,7	40,5	28,1	47,1	32,7	51,4	35,7	57,0	39,6	65,1	45,2
360	6	23,1	10,7	29,0	13,4	32,8	15,2	37,6	17,4	44,6	20,6	51,9	24,0	56,6	26,2	62,8	29,1	71,7	33,2
540	9	25,4	7,8	32,0	9,9	36,1	11,1	41,4	12,8	49,1	15,2	57,1	17,6	62,3	19,2	69,2	21,4	78,9	24,4
720	12	27,2	6,3	34,2	7,9	38,6	8,9	44,4	10,3	52,6	12,2	61,1	14,1	66,7	15,4	74,0	17,1	84,5	19,6
1080	18	29,9	4,6	37,7	5,8	42,5	6,6	48,8	7,5	57,9	8,9	67,3	10,4	73,4	11,3	81,5	12,6	93,0	14,4
1440	24	32,0	3,7	40,3	4,7	45,5	5,3	52,2	6,0	62,0	7,2	72,0	8,3	78,6	9,1	87,2	10,1	99,6	11,5
2880	48	37,7	2,2	47,5	2,7	53,6	3,1	61,5	3,6	73,0	4,2	84,8	4,9	92,6	5,4	102,7	5,9	117,3	6,8
4320	72	41,5	1,6	52,3	2,0	58,9	2,3	67,7	2,6	80,3	3,1	93,3	3,6	101,9	3,9	113,0	4,4	129,0	5,0
5760	96	44,4	1,3	55,9	1,6	63,1	1,8	72,4	2,1	85,9	2,5	99,9	2,9	109,0	3,2	120,9	3,5	138,1	4,0
7200	120	46,8	1,1	59,0	1,4	66,5	1,5	76,4	1,8	90,6	2,1	105,3	2,4	114,9	2,7	127,5	3,0	145,5	3,4
8640	144	48,9	0,9	61,5	1,2	69,4	1,3	79,7	1,5	94,6	1,8	109,9	2,1	119,9	2,3	133,1	2,6	151,9	2,9
10080	168	50,7	0,8	63,8	1,1	72,0	1,2	82,7	1,4	98,1	1,6	113,9	1,9	124,3	2,1	138,0	2,3	157,5	2,6

# Starkniederschlagshöhen und -spenden gemäß KOSTRA-DWD-2020

## Rasterfeld 101106

(Zeile 101, Spalte 106)

### Örtliche Unsicherheiten in Abhängigkeit von Wiederkehrzeit T und Dauerstufe D

Dauerstufe D		Wiederkehrzeit T								
		1 a	2 a	3 a	5 a	10 a	20 a	30 a	50 a	100 a
min	Std	± %	± %	± %	± %	± %	± %	± %	± %	± %
5		12	13	14	15	16	17	17	18	18
10		14	16	17	18	20	21	21	22	22
15		16	18	19	20	22	23	23	24	24
20		17	19	20	21	23	24	24	25	25
30		17	20	21	22	23	24	25	25	26
45		17	20	21	22	23	24	25	26	26
60	1	17	19	20	22	23	24	25	25	26
90	1,5	16	19	20	21	22	23	24	25	25
120	2	15	18	19	20	22	23	23	24	25
180	3	14	17	18	19	21	22	22	23	23
240	4	14	16	17	18	20	21	21	22	23
360	6	13	15	16	18	19	20	20	21	22
540	9	13	15	16	17	18	19	19	20	21
720	12	13	14	15	16	17	18	19	19	20
1080	18	13	14	15	16	17	18	18	19	19
1440	24	13	14	15	16	17	17	18	18	19
2880	48	14	15	15	16	17	17	17	18	18
4320	72	16	16	16	16	17	17	18	18	18
5760	96	17	17	17	17	17	18	18	18	19
7200	120	18	17	17	17	18	18	18	19	19
8640	144	18	18	18	18	18	19	19	19	19
10080	168	19	18	18	18	19	19	19	19	20

### Parameter für abweichende T und D

#### Lokationsparameter $\xi$ (Xi)

15,18554933

#### Skalenparameter $\alpha$ (Alpha)

5,47490385

#### Formparameter $\kappa$ (Kappa)

-0,1

#### 1. Koutsoyiannis-Parameter $\theta$ (Theta)

0,02321611

#### 2. Koutsoyiannis-Parameter $\eta$ (Eta)

0,76465259

Parameter für dauerstufenübergreifende Extremwertschätzung nach KOUTSOYIANNIS et al. 1998.

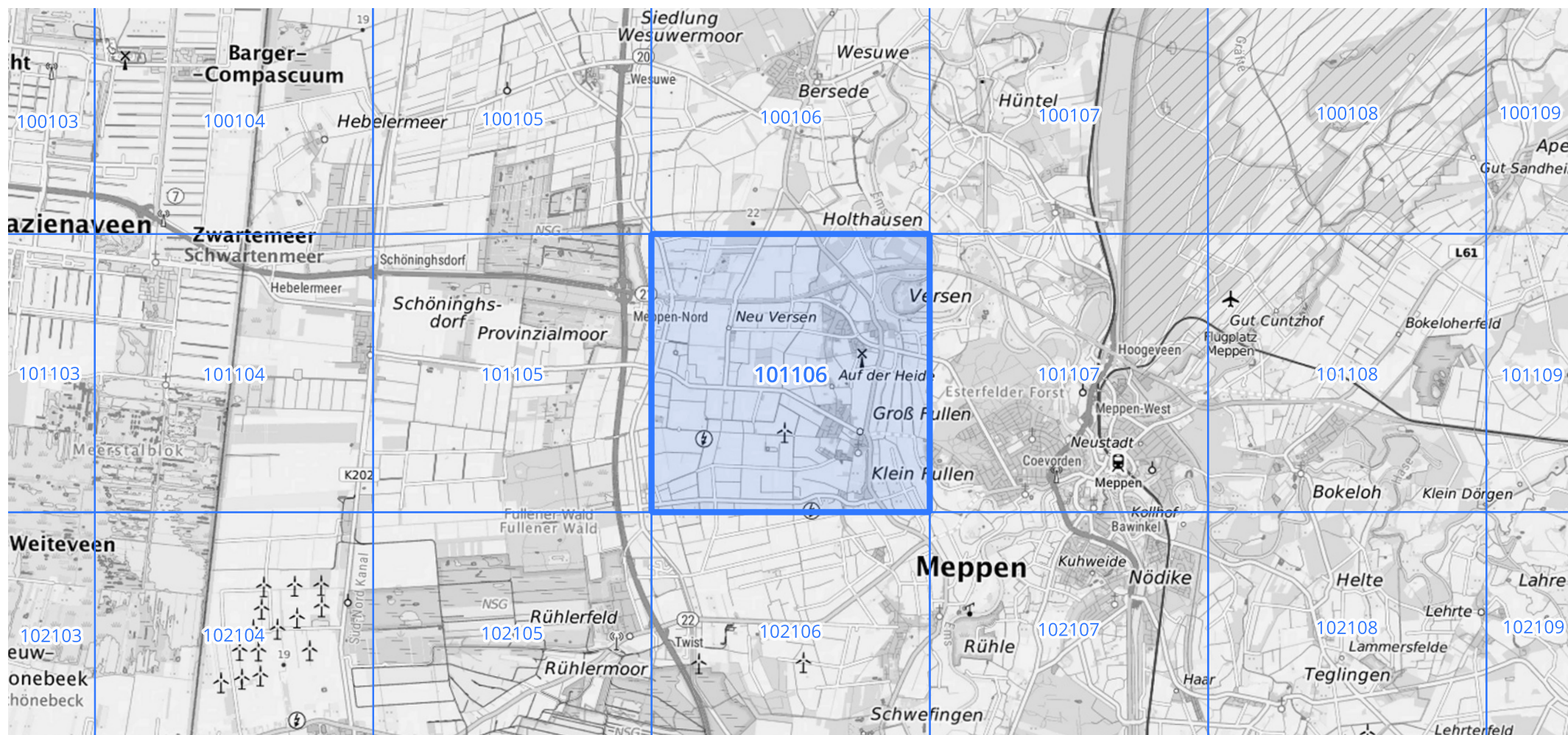
Siehe auch Anwendungshilfe zu KOSTRA-DWD-2020 des Deutschen Wetterdienstes.

## Starkniederschlagshöhen und -spenden gemäß KOSTRA-DWD-2020

## Rasterfeld 101106

(Zeile 101, Spalte 106)

## Übersichtskarte des Rasterfeldes 101106, M 1 : 100 000



Quelle Rasterdaten: KOSTRA-DWD-2020 des Deutschen Wetterdienstes, Stand 12/2022.

Seite 3 von 3

Kartendarstellung: © Bundesamt für Kartographie und Geodäsie (2023), Datenquellen: [https://sgx.geodatenzentrum.de/web\\_public/gdz/datenquellen/Datenquellen\\_TopPlusOpen.html](https://sgx.geodatenzentrum.de/web_public/gdz/datenquellen/Datenquellen_TopPlusOpen.html)

Für die Richtigkeit und Aktualität der Angaben wird keine Gewähr übernommen. Erstellt 01/2023.