

# Starkniederschlagshöhen und -spenden gemäß KOSTRA-DWD-2010R

Auswertungszeitraum von 1951 - 2010, Januar - Dezember

Rasterfeld: 90016

Zeile: 90

Spalte: 16

Seite: 1/2

| Dauerstufe D |     | Wiederkehrzeit T |            |      |            |      |            |      |            |      |            |      |            |       |            |       |            |       |            |
|--------------|-----|------------------|------------|------|------------|------|------------|------|------------|------|------------|------|------------|-------|------------|-------|------------|-------|------------|
|              |     | 1 a              |            | 2 a  |            | 3 a  |            | 5 a  |            | 10 a |            | 20 a |            | 30 a  |            | 50 a  |            | 100 a |            |
| min          | Std | mm               | l / (s ha) | mm   | l / (s ha) | mm   | l / (s ha) | mm   | l / (s ha) | mm   | l / (s ha) | mm   | l / (s ha) | mm    | l / (s ha) | mm    | l / (s ha) | mm    | l / (s ha) |
| 5            |     | 6,3              | 210,0      | 8,6  | 286,7      | 10,0 | 333,3      | 11,7 | 390,0      | 13,9 | 463,3      | 16,2 | 540,0      | 17,6  | 586,7      | 19,2  | 640,0      | 21,5  | 716,7      |
| 10           |     | 10,0             | 166,7      | 13,0 | 216,7      | 14,8 | 246,7      | 17,0 | 283,3      | 20,0 | 333,3      | 23,0 | 383,3      | 24,7  | 411,7      | 27,0  | 450,0      | 30,0  | 500,0      |
| 15           |     | 12,4             | 137,8      | 15,9 | 176,7      | 18,0 | 200,0      | 20,6 | 228,9      | 24,1 | 267,8      | 27,6 | 306,7      | 29,7  | 330,0      | 32,3  | 358,9      | 35,8  | 397,8      |
| 20           |     | 14,1             | 117,5      | 18,0 | 150,0      | 20,3 | 169,2      | 23,2 | 193,3      | 27,2 | 226,7      | 31,1 | 259,2      | 33,4  | 278,3      | 36,3  | 302,5      | 40,3  | 335,8      |
| 30           |     | 16,3             | 90,6       | 20,9 | 116,1      | 23,6 | 131,1      | 27,0 | 150,0      | 31,7 | 176,1      | 36,3 | 201,7      | 39,0  | 216,7      | 42,4  | 235,6      | 47,0  | 261,1      |
| 45           |     | 18,2             | 67,4       | 23,6 | 87,4       | 26,8 | 99,3       | 30,8 | 114,1      | 36,2 | 134,1      | 41,6 | 154,1      | 44,8  | 165,9      | 48,8  | 180,7      | 54,2  | 200,7      |
| 60           |     | 19,3             | 53,6       | 25,4 | 70,6       | 28,9 | 80,3       | 33,4 | 92,8       | 39,5 | 109,7      | 45,6 | 126,7      | 49,1  | 136,4      | 53,6  | 148,9      | 59,7  | 165,8      |
| 90           |     | 21,2             | 39,3       | 27,4 | 50,7       | 31,0 | 57,4       | 35,6 | 65,9       | 41,8 | 77,4       | 48,0 | 88,9       | 51,6  | 95,6       | 56,2  | 104,1      | 62,4  | 115,6      |
| 120          | 2   | 22,6             | 31,4       | 28,9 | 40,1       | 32,6 | 45,3       | 37,2 | 51,7       | 43,5 | 60,4       | 49,8 | 69,2       | 53,5  | 74,3       | 58,1  | 80,7       | 64,4  | 89,4       |
| 180          | 3   | 24,7             | 22,9       | 31,2 | 28,9       | 34,9 | 32,3       | 39,7 | 36,8       | 46,1 | 42,7       | 52,5 | 48,6       | 56,3  | 52,1       | 61,0  | 56,5       | 67,4  | 62,4       |
| 240          | 4   | 26,4             | 18,3       | 32,9 | 22,8       | 36,7 | 25,5       | 41,5 | 28,8       | 48,1 | 33,4       | 54,6 | 37,9       | 58,4  | 40,6       | 63,2  | 43,9       | 69,7  | 48,4       |
| 360          | 6   | 28,9             | 13,4       | 35,6 | 16,5       | 39,5 | 18,3       | 44,4 | 20,6       | 51,0 | 23,6       | 57,7 | 26,7       | 61,6  | 28,5       | 66,5  | 30,8       | 73,2  | 33,9       |
| 540          | 9   | 31,7             | 9,8        | 38,5 | 11,9       | 42,5 | 13,1       | 47,5 | 14,7       | 54,3 | 16,8       | 61,1 | 18,9       | 65,0  | 20,1       | 70,1  | 21,6       | 76,8  | 23,7       |
| 720          | 12  | 33,9             | 7,8        | 40,7 | 9,4        | 44,8 | 10,4       | 49,9 | 11,6       | 56,7 | 13,1       | 63,6 | 14,7       | 67,7  | 15,7       | 72,7  | 16,8       | 79,6  | 18,4       |
| 1080         | 18  | 37,1             | 5,7        | 44,1 | 6,8        | 48,3 | 7,5        | 53,4 | 8,2        | 60,5 | 9,3        | 67,5 | 10,4       | 71,6  | 11,0       | 76,8  | 11,9       | 83,8  | 12,9       |
| 1440         | 24  | 39,6             | 4,6        | 46,7 | 5,4        | 50,9 | 5,9        | 56,2 | 6,5        | 63,3 | 7,3        | 70,4 | 8,1        | 74,6  | 8,6        | 79,9  | 9,2        | 87,0  | 10,1       |
| 2880         | 48  | 48,3             | 2,8        | 57,4 | 3,3        | 62,8 | 3,6        | 69,5 | 4,0        | 78,6 | 4,5        | 87,7 | 5,1        | 93,0  | 5,4        | 99,7  | 5,8        | 108,8 | 6,3        |
| 4320         | 72  | 54,3             | 2,1        | 64,6 | 2,5        | 70,5 | 2,7        | 78,1 | 3,0        | 88,4 | 3,4        | 98,6 | 3,8        | 104,6 | 4,0        | 112,1 | 4,3        | 122,4 | 4,7        |

Angaben in mm: Bemessungsniederschlagswerte h(n)

Angaben in l / (s ha): Regenspende R(n) mit  $R(n) = h(n) \times 1,666667 / D[\text{min}]$

Toleranzbereiche:

+/- 10 % für  $1 a \leq T \leq 5 a$

+/- 15 % für  $5 a < T \leq 50 a$

+/- 20 % für  $50 a < T \leq 100 a$

Datenbasis: KOSTRA-DWD-2010R des Deutschen Wetterdienstes. Die Regenspende wurde auf Basis des Bemessungsniederschlags zur jeweiligen Andauer berechnet.

Für die Richtigkeit und Aktualität der Angaben wird keine Gewähr übernommen. Erstellt 07/2022.

# Starkniederschlagshöhen und -spenden gemäß KOSTRA-DWD-2010R

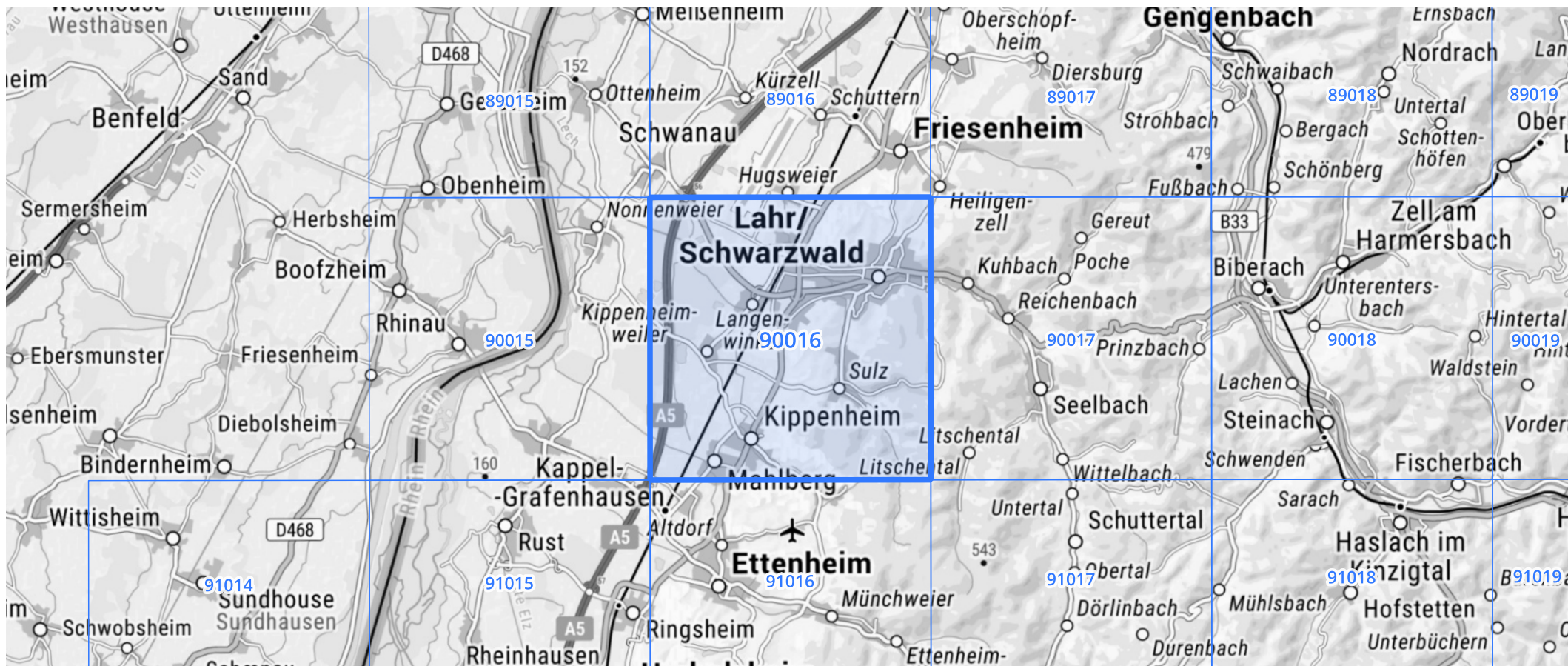
Auswertungszeitraum von 1951 - 2010, Januar - Dezember

Rasterfeld: 90016

Zeile: 90

Spalte: 16

Seite: 2/2



Quelle Rasterdaten: KOSTRA-DWD-2010R des Deutschen Wetterdienstes.

Kartendarstellung: © Bundesamt für Kartographie und Geodäsie (2022), Datenquellen: [https://sgx.geodatenzentrum.de/web\\_public/gdz/datenquellen/Datenquellen\\_TopPlusOpen.html](https://sgx.geodatenzentrum.de/web_public/gdz/datenquellen/Datenquellen_TopPlusOpen.html)

Für die Richtigkeit und Aktualität der Angaben wird keine Gewähr übernommen. Erstellt 07/2022.