

# Starkniederschlagshöhen und -spenden gemäß KOSTRA-DWD-2010R

Auswertungszeitraum von 1951 - 2010, Januar - Dezember

Rasterfeld: 88062

Zeile: 88

Spalte: 62

Seite: 1/2

| Dauerstufe D |     | Wiederkehrzeit T |            |      |            |      |            |      |            |       |            |       |            |       |            |       |            |       |            |
|--------------|-----|------------------|------------|------|------------|------|------------|------|------------|-------|------------|-------|------------|-------|------------|-------|------------|-------|------------|
|              |     | 1 a              |            | 2 a  |            | 3 a  |            | 5 a  |            | 10 a  |            | 20 a  |            | 30 a  |            | 50 a  |            | 100 a |            |
| min          | Std | mm               | l / (s ha) | mm   | l / (s ha) | mm   | l / (s ha) | mm   | l / (s ha) | mm    | l / (s ha) | mm    | l / (s ha) | mm    | l / (s ha) | mm    | l / (s ha) | mm    | l / (s ha) |
| 5            |     | 5,5              | 183,3      | 7,6  | 253,3      | 8,8  | 293,3      | 10,4 | 346,7      | 12,5  | 416,7      | 14,6  | 486,7      | 15,8  | 526,7      | 17,4  | 580,0      | 19,5  | 650,0      |
| 10           |     | 8,7              | 145,0      | 11,5 | 191,7      | 13,1 | 218,3      | 15,1 | 251,7      | 17,9  | 298,3      | 20,7  | 345,0      | 22,3  | 371,7      | 24,3  | 405,0      | 27,1  | 451,7      |
| 15           |     | 10,9             | 121,1      | 14,1 | 156,7      | 16,0 | 177,8      | 18,4 | 204,4      | 21,6  | 240,0      | 24,9  | 276,7      | 26,8  | 297,8      | 29,2  | 324,4      | 32,4  | 360,0      |
| 20           |     | 12,5             | 104,2      | 16,1 | 134,2      | 18,2 | 151,7      | 20,9 | 174,2      | 24,5  | 204,2      | 28,1  | 234,2      | 30,2  | 251,7      | 32,9  | 274,2      | 36,5  | 304,2      |
| 30           |     | 14,5             | 80,6       | 18,7 | 103,9      | 21,2 | 117,8      | 24,3 | 135,0      | 28,6  | 158,9      | 32,8  | 182,2      | 35,3  | 196,1      | 38,4  | 213,3      | 42,6  | 236,7      |
| 45           |     | 16,3             | 60,4       | 21,3 | 78,9       | 24,2 | 89,6       | 27,8 | 103,0      | 32,8  | 121,5      | 37,7  | 139,6      | 40,6  | 150,4      | 44,3  | 164,1      | 49,2  | 182,2      |
| 60           |     | 17,4             | 48,3       | 22,9 | 63,6       | 26,2 | 72,8       | 30,3 | 84,2       | 35,8  | 99,4       | 41,3  | 114,7      | 44,6  | 123,9      | 48,7  | 135,3      | 54,2  | 150,6      |
| 90           |     | 19,5             | 36,1       | 25,5 | 47,2       | 29,0 | 53,7       | 33,4 | 61,9       | 39,4  | 73,0       | 45,4  | 84,1       | 48,9  | 90,6       | 53,3  | 98,7       | 59,3  | 109,8      |
| 120          | 2   | 21,1             | 29,3       | 27,4 | 38,1       | 31,1 | 43,2       | 35,8 | 49,7       | 42,1  | 58,5       | 48,5  | 67,4       | 52,2  | 72,5       | 56,9  | 79,0       | 63,2  | 87,8       |
| 180          | 3   | 23,5             | 21,8       | 30,4 | 28,1       | 34,4 | 31,9       | 39,5 | 36,6       | 46,4  | 43,0       | 53,3  | 49,4       | 57,3  | 53,1       | 62,3  | 57,7       | 69,2  | 64,1       |
| 240          | 4   | 25,5             | 17,7       | 32,8 | 22,8       | 37,0 | 25,7       | 42,4 | 29,4       | 49,7  | 34,5       | 56,9  | 39,5       | 61,2  | 42,5       | 66,5  | 46,2       | 73,8  | 51,3       |
| 360          | 6   | 28,5             | 13,2       | 36,4 | 16,9       | 41,0 | 19,0       | 46,8 | 21,7       | 54,7  | 25,3       | 62,5  | 28,9       | 67,2  | 31,1       | 73,0  | 33,8       | 80,8  | 37,4       |
| 540          | 9   | 31,8             | 9,8        | 40,4 | 12,5       | 45,4 | 14,0       | 51,7 | 16,0       | 60,2  | 18,6       | 68,7  | 21,2       | 73,7  | 22,7       | 80,0  | 24,7       | 88,6  | 27,3       |
| 720          | 12  | 34,5             | 8,0        | 43,5 | 10,1       | 48,8 | 11,3       | 55,4 | 12,8       | 64,5  | 14,9       | 73,5  | 17,0       | 78,8  | 18,2       | 85,5  | 19,8       | 94,5  | 21,9       |
| 1080         | 18  | 38,5             | 5,9        | 48,3 | 7,5        | 54,0 | 8,3        | 61,2 | 9,4        | 71,0  | 11,0       | 80,8  | 12,5       | 86,5  | 13,3       | 93,8  | 14,5       | 103,5 | 16,0       |
| 1440         | 24  | 41,7             | 4,8        | 52,1 | 6,0        | 58,1 | 6,7        | 65,7 | 7,6        | 76,1  | 8,8        | 86,5  | 10,0       | 92,5  | 10,7       | 100,1 | 11,6       | 110,5 | 12,8       |
| 2880         | 48  | 50,9             | 2,9        | 63,3 | 3,7        | 70,5 | 4,1        | 79,7 | 4,6        | 92,1  | 5,3        | 104,4 | 6,0        | 111,7 | 6,5        | 120,8 | 7,0        | 133,2 | 7,7        |
| 4320         | 72  | 57,2             | 2,2        | 70,8 | 2,7        | 78,7 | 3,0        | 88,7 | 3,4        | 102,3 | 3,9        | 115,9 | 4,5        | 123,8 | 4,8        | 133,8 | 5,2        | 147,4 | 5,7        |

Angaben in mm: Bemessungsniederschlagswerte h(n)

Angaben in l / (s ha): Regenspende R(n) mit  $R(n) = h(n) \times 1,666667 / D[\text{min}]$

Toleranzbereiche:

+/- 10 % für  $1 a \leq T \leq 5 a$

+/- 15 % für  $5 a < T \leq 50 a$

+/- 20 % für  $50 a < T \leq 100 a$

Datenbasis: KOSTRA-DWD-2010R des Deutschen Wetterdienstes. Die Regenspende wurde auf Basis des Bemessungsniederschlags zur jeweiligen Andauer berechnet.

Für die Richtigkeit und Aktualität der Angaben wird keine Gewähr übernommen. Erstellt 07/2022.

# Starkniederschlagshöhen und -spenden gemäß KOSTRA-DWD-2010R

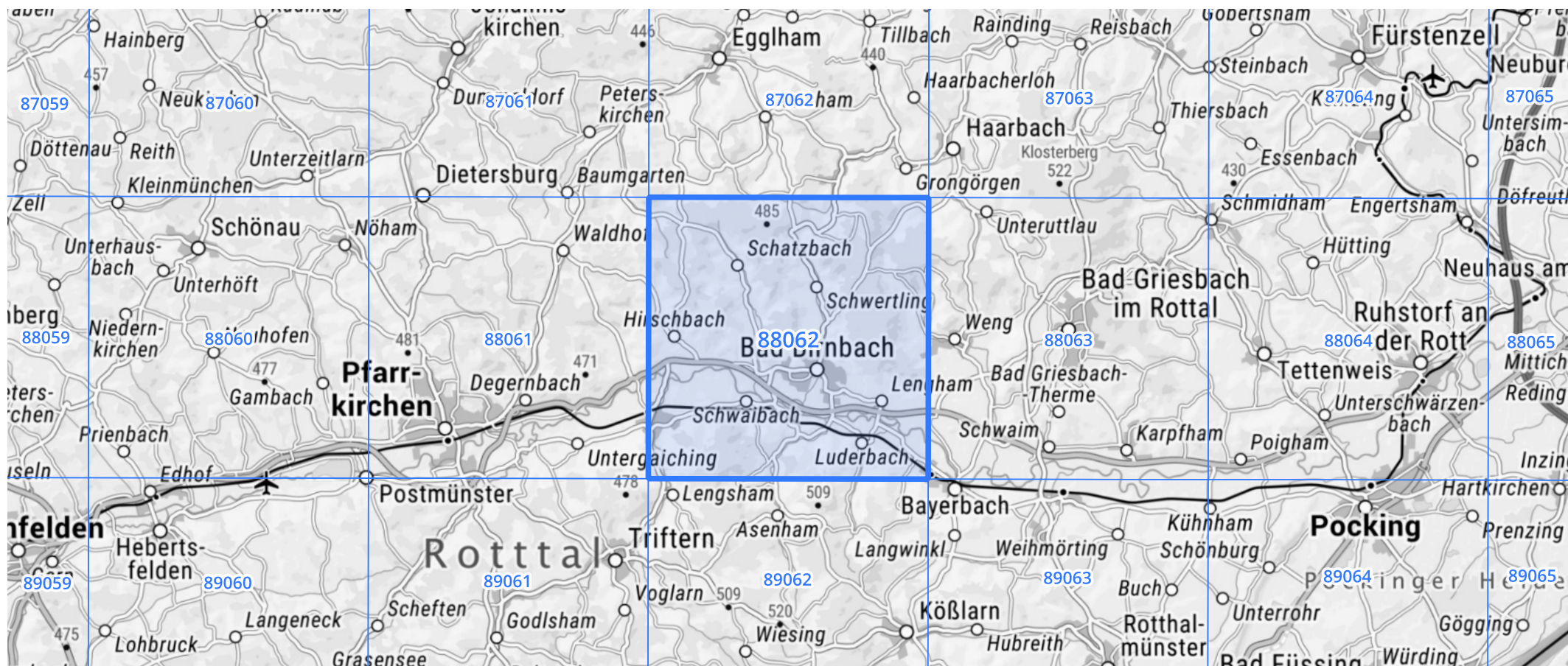
Auswertungszeitraum von 1951 - 2010, Januar - Dezember

Rasterfeld: 88062

Zeile: 88

Spalte: 62

Seite: 2/2



Quelle Rasterdaten: KOSTRA-DWD-2010R des Deutschen Wetterdienstes.

Kartendarstellung: © Bundesamt für Kartographie und Geodäsie (2022), Datenquellen: [https://sgx.geodatenzentrum.de/web\\_public/gdz/datenquellen/Datenquellen\\_TopPlusOpen.html](https://sgx.geodatenzentrum.de/web_public/gdz/datenquellen/Datenquellen_TopPlusOpen.html)

Für die Richtigkeit und Aktualität der Angaben wird keine Gewähr übernommen. Erstellt 07/2022.