

Starkniederschlagshöhen und -spenden gemäß KOSTRA-DWD-2010R

Auswertungszeitraum von 1951 - 2010, Januar - Dezember

Rasterfeld: 85056

Zeile: 85

Spalte: 56

Seite: 1/2

| Dauerstufe D | Wiederkehrzeit T | | | | | | | | | | | | | | | | | | |
|--------------|------------------|------|------------|------|------------|------|------------|------|------------|------|------------|-------|------------|-------|------------|-------|------------|-------|------------|
| | 1 a | | 2 a | | 3 a | | 5 a | | 10 a | | 20 a | | 30 a | | 50 a | | 100 a | | |
| min | Std | mm | l / (s ha) | mm | l / (s ha) | mm | l / (s ha) | mm | l / (s ha) | mm | l / (s ha) | mm | l / (s ha) | mm | l / (s ha) | mm | l / (s ha) | mm | l / (s ha) |
| 5 | | 5,1 | 170,0 | 7,0 | 233,3 | 8,2 | 273,3 | 9,6 | 320,0 | 11,6 | 386,7 | 13,5 | 450,0 | 14,7 | 490,0 | 16,1 | 536,7 | 18,1 | 603,3 |
| 10 | | 8,0 | 133,3 | 10,6 | 176,7 | 12,1 | 201,7 | 14,0 | 233,3 | 16,6 | 276,7 | 19,2 | 320,0 | 20,7 | 345,0 | 22,6 | 376,7 | 25,2 | 420,0 |
| 15 | | 10,0 | 111,1 | 13,0 | 144,4 | 14,8 | 164,4 | 17,0 | 188,9 | 20,0 | 222,2 | 23,1 | 256,7 | 24,8 | 275,6 | 27,1 | 301,1 | 30,1 | 334,4 |
| 20 | | 11,4 | 95,0 | 14,8 | 123,3 | 16,8 | 140,0 | 19,3 | 160,8 | 22,7 | 189,2 | 26,0 | 216,7 | 28,0 | 233,3 | 30,5 | 254,2 | 33,9 | 282,5 |
| 30 | | 13,2 | 73,3 | 17,2 | 95,6 | 19,5 | 108,3 | 22,5 | 125,0 | 26,5 | 147,2 | 30,4 | 168,9 | 32,8 | 182,2 | 35,7 | 198,3 | 39,7 | 220,6 |
| 45 | | 14,8 | 54,8 | 19,5 | 72,2 | 22,3 | 82,6 | 25,7 | 95,2 | 30,4 | 112,6 | 35,0 | 129,6 | 37,8 | 140,0 | 41,2 | 152,6 | 45,9 | 170,0 |
| 60 | | 15,8 | 43,9 | 21,0 | 58,3 | 24,1 | 66,9 | 28,0 | 77,8 | 33,2 | 92,2 | 38,4 | 106,7 | 41,5 | 115,3 | 45,4 | 126,1 | 50,6 | 140,6 |
| 90 | | 17,4 | 32,2 | 23,0 | 42,6 | 26,3 | 48,7 | 30,4 | 56,3 | 36,0 | 66,7 | 41,6 | 77,0 | 44,8 | 83,0 | 49,0 | 90,7 | 54,5 | 100,9 |
| 120 | 2 | 18,7 | 26,0 | 24,5 | 34,0 | 28,0 | 38,9 | 32,3 | 44,9 | 38,1 | 52,9 | 44,0 | 61,1 | 47,4 | 65,8 | 51,7 | 71,8 | 57,5 | 79,9 |
| 180 | 3 | 20,6 | 19,1 | 26,9 | 24,9 | 30,5 | 28,2 | 35,1 | 32,5 | 41,3 | 38,2 | 47,6 | 44,1 | 51,2 | 47,4 | 55,8 | 51,7 | 62,1 | 57,5 |
| 240 | 4 | 22,1 | 15,3 | 28,7 | 19,9 | 32,5 | 22,6 | 37,3 | 25,9 | 43,8 | 30,4 | 50,3 | 34,9 | 54,1 | 37,6 | 59,0 | 41,0 | 65,5 | 45,5 |
| 360 | 6 | 24,4 | 11,3 | 31,4 | 14,5 | 35,4 | 16,4 | 40,6 | 18,8 | 47,5 | 22,0 | 54,5 | 25,2 | 58,6 | 27,1 | 63,7 | 29,5 | 70,7 | 32,7 |
| 540 | 9 | 26,9 | 8,3 | 34,4 | 10,6 | 38,7 | 11,9 | 44,2 | 13,6 | 51,6 | 15,9 | 59,0 | 18,2 | 63,4 | 19,6 | 68,8 | 21,2 | 76,3 | 23,5 |
| 720 | 12 | 28,9 | 6,7 | 36,7 | 8,5 | 41,2 | 9,5 | 46,9 | 10,9 | 54,7 | 12,7 | 62,5 | 14,5 | 67,0 | 15,5 | 72,7 | 16,8 | 80,5 | 18,6 |
| 1080 | 18 | 31,9 | 4,9 | 40,2 | 6,2 | 45,0 | 6,9 | 51,1 | 7,9 | 59,4 | 9,2 | 67,7 | 10,4 | 72,5 | 11,2 | 78,6 | 12,1 | 86,9 | 13,4 |
| 1440 | 24 | 34,2 | 4,0 | 42,9 | 5,0 | 47,9 | 5,5 | 54,3 | 6,3 | 63,0 | 7,3 | 71,7 | 8,3 | 76,7 | 8,9 | 83,1 | 9,6 | 91,8 | 10,6 |
| 2880 | 48 | 42,7 | 2,5 | 53,8 | 3,1 | 60,3 | 3,5 | 68,5 | 4,0 | 79,6 | 4,6 | 90,7 | 5,2 | 97,2 | 5,6 | 105,4 | 6,1 | 116,5 | 6,7 |
| 4320 | 72 | 48,6 | 1,9 | 61,1 | 2,4 | 68,5 | 2,6 | 77,7 | 3,0 | 90,2 | 3,5 | 102,8 | 4,0 | 110,1 | 4,2 | 119,4 | 4,6 | 131,9 | 5,1 |

Angaben in mm: Bemessungsniederschlagswerte h(n)

Angaben in l / (s ha): Regenspende R(n) mit $R(n) = h(n) \times 1,666667 / D[\text{min}]$

Toleranzbereiche:

+/- 10 % für $1 a \leq T \leq 5 a$

+/- 15 % für $5 a < T \leq 50 a$

+/- 20 % für $50 a < T \leq 100 a$

Datenbasis: KOSTRA-DWD-2010R des Deutschen Wetterdienstes. Die Regenspende wurde auf Basis des Bemessungsniederschlags zur jeweiligen Andauer berechnet.

Für die Richtigkeit und Aktualität der Angaben wird keine Gewähr übernommen. Erstellt 07/2022.

Starkniederschlagshöhen und -spenden gemäß KOSTRA-DWD-2010R

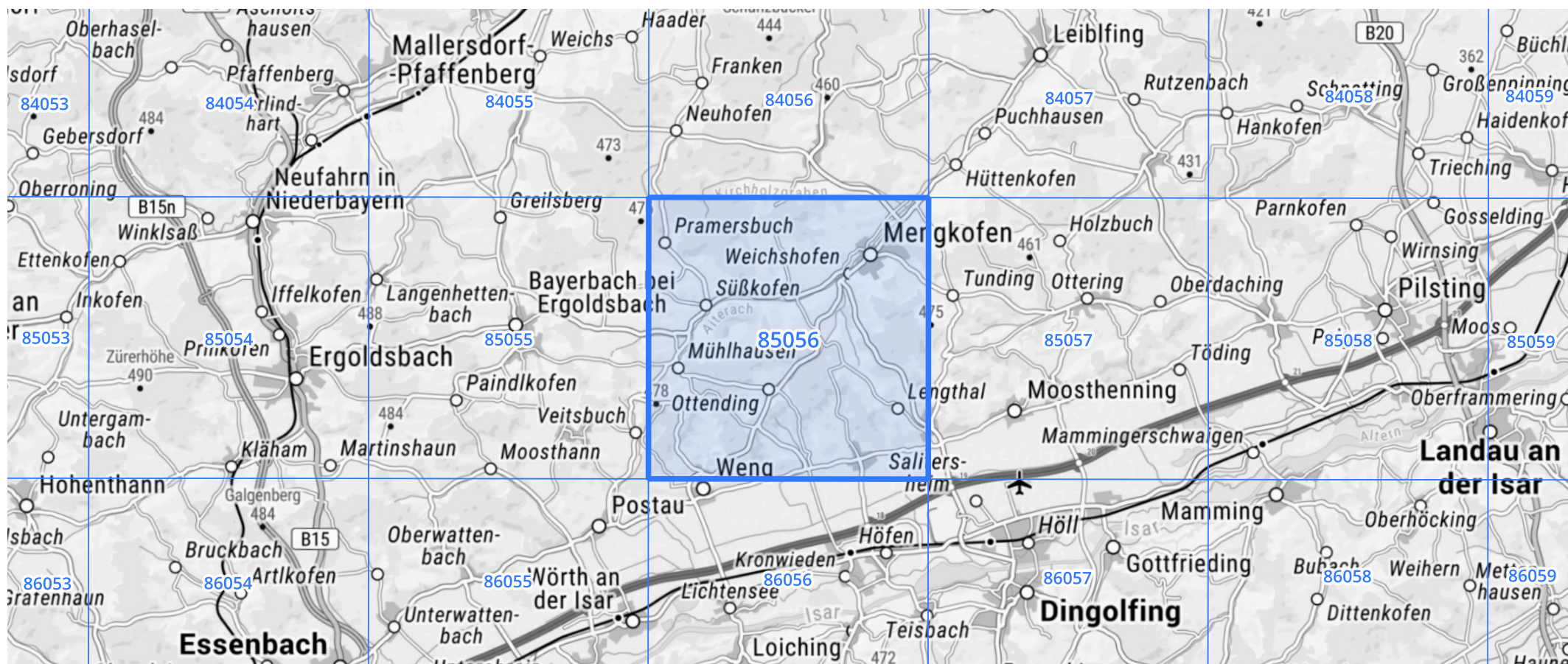
Auswertungszeitraum von 1951 - 2010, Januar - Dezember

Rasterfeld: 85056

Zeile: 85

Spalte: 56

Seite: 2/2



Quelle Rasterdaten: KOSTRA-DWD-2010R des Deutschen Wetterdienstes.

Kartendarstellung: © Bundesamt für Kartographie und Geodäsie (2022), Datenquellen: https://sgx.geodatenzentrum.de/web_public/gdz/datenquellen/Datenquellen_TopPlusOpen.html

Für die Richtigkeit und Aktualität der Angaben wird keine Gewähr übernommen. Erstellt 07/2022.