

# Starkniederschlagshöhen und -spenden gemäß KOSTRA-DWD-2010R

Auswertungszeitraum von 1951 - 2010, Januar - Dezember

Rasterfeld: 85020

Zeile: 85

Spalte: 20

Seite: 1/2

| Dauerstufe D | Wiederkehrzeit T |      |            |       |            |       |            |       |            |       |            |       |            |       |            |       |            |       |            |
|--------------|------------------|------|------------|-------|------------|-------|------------|-------|------------|-------|------------|-------|------------|-------|------------|-------|------------|-------|------------|
|              | 1 a              |      | 2 a        |       | 3 a        |       | 5 a        |       | 10 a       |       | 20 a       |       | 30 a       |       | 50 a       |       | 100 a      |       |            |
| min          | Std              | mm   | l / (s ha) | mm    | l / (s ha) | mm    | l / (s ha) | mm    | l / (s ha) | mm    | l / (s ha) | mm    | l / (s ha) | mm    | l / (s ha) | mm    | l / (s ha) | mm    | l / (s ha) |
| 5            |                  | 6,0  | 200,0      | 8,2   | 273,3      | 9,5   | 316,7      | 11,2  | 373,3      | 13,5  | 450,0      | 15,7  | 523,3      | 17,1  | 570,0      | 18,7  | 623,3      | 21,0  | 700,0      |
| 10           |                  | 9,4  | 156,7      | 12,4  | 206,7      | 14,2  | 236,7      | 16,4  | 273,3      | 19,4  | 323,3      | 22,5  | 375,0      | 24,2  | 403,3      | 26,5  | 441,7      | 29,5  | 491,7      |
| 15           |                  | 11,7 | 130,0      | 15,3  | 170,0      | 17,4  | 193,3      | 20,0  | 222,2      | 23,5  | 261,1      | 27,1  | 301,1      | 29,2  | 324,4      | 31,8  | 353,3      | 35,4  | 393,3      |
| 20           |                  | 13,3 | 110,8      | 17,3  | 144,2      | 19,7  | 164,2      | 22,6  | 188,3      | 26,6  | 221,7      | 30,7  | 255,8      | 33,0  | 275,0      | 36,0  | 300,0      | 40,0  | 333,3      |
| 30           |                  | 15,4 | 85,6       | 20,2  | 112,2      | 22,9  | 127,2      | 26,4  | 146,7      | 31,2  | 173,3      | 36,0  | 200,0      | 38,7  | 215,0      | 42,2  | 234,4      | 47,0  | 261,1      |
| 45           |                  | 17,2 | 63,7       | 22,8  | 84,4       | 26,1  | 96,7       | 30,3  | 112,2      | 35,9  | 133,0      | 41,5  | 153,7      | 44,8  | 165,9      | 49,0  | 181,5      | 54,6  | 202,2      |
| 60           |                  | 18,3 | 50,8       | 24,6  | 68,3       | 28,3  | 78,6       | 33,0  | 91,7       | 39,3  | 109,2      | 45,7  | 126,9      | 49,4  | 137,2      | 54,1  | 150,3      | 60,4  | 167,8      |
| 90           |                  | 20,8 | 38,5       | 27,6  | 51,1       | 31,5  | 58,3       | 36,5  | 67,6       | 43,3  | 80,2       | 50,1  | 92,8       | 54,1  | 100,2      | 59,1  | 109,4      | 65,8  | 121,9      |
| 120          | 2                | 22,7 | 31,5       | 29,8  | 41,4       | 34,0  | 47,2       | 39,3  | 54,6       | 46,4  | 64,4       | 53,5  | 74,3       | 57,7  | 80,1       | 62,9  | 87,4       | 70,0  | 97,2       |
| 180          | 3                | 25,8 | 23,9       | 33,4  | 30,9       | 37,9  | 35,1       | 43,5  | 40,3       | 51,1  | 47,3       | 58,7  | 54,4       | 63,2  | 58,5       | 68,8  | 63,7       | 76,5  | 70,8       |
| 240          | 4                | 28,2 | 19,6       | 36,2  | 25,1       | 40,9  | 28,4       | 46,8  | 32,5       | 54,8  | 38,1       | 62,8  | 43,6       | 67,5  | 46,9       | 73,4  | 51,0       | 81,4  | 56,5       |
| 360          | 6                | 32,0 | 14,8       | 40,6  | 18,8       | 45,6  | 21,1       | 51,9  | 24,0       | 60,5  | 28,0       | 69,1  | 32,0       | 74,1  | 34,3       | 80,4  | 37,2       | 89,0  | 41,2       |
| 540          | 9                | 36,3 | 11,2       | 45,5  | 14,0       | 50,9  | 15,7       | 57,6  | 17,8       | 66,8  | 20,6       | 76,0  | 23,5       | 81,4  | 25,1       | 88,1  | 27,2       | 97,3  | 30,0       |
| 720          | 12               | 39,7 | 9,2        | 49,4  | 11,4       | 55,0  | 12,7       | 62,1  | 14,4       | 71,7  | 16,6       | 81,4  | 18,8       | 87,0  | 20,1       | 94,1  | 21,8       | 103,8 | 24,0       |
| 1080         | 18               | 45,1 | 7,0        | 55,4  | 8,5        | 61,4  | 9,5        | 69,0  | 10,6       | 79,4  | 12,3       | 89,7  | 13,8       | 95,7  | 14,8       | 103,3 | 15,9       | 113,7 | 17,5       |
| 1440         | 24               | 49,3 | 5,7        | 60,1  | 7,0        | 66,5  | 7,7        | 74,5  | 8,6        | 85,3  | 9,9        | 96,1  | 11,1       | 102,5 | 11,9       | 110,5 | 12,8       | 121,3 | 14,0       |
| 2880         | 48               | 70,0 | 4,1        | 84,5  | 4,9        | 92,9  | 5,4        | 103,6 | 6,0        | 118,0 | 6,8        | 132,5 | 7,7        | 140,9 | 8,2        | 151,6 | 8,8        | 166,0 | 9,6        |
| 4320         | 72               | 86,0 | 3,3        | 102,6 | 4,0        | 112,2 | 4,3        | 124,4 | 4,8        | 141,0 | 5,4        | 157,6 | 6,1        | 167,2 | 6,5        | 179,4 | 6,9        | 196,0 | 7,6        |

Angaben in mm: Bemessungsniederschlagswerte h(n)

Angaben in l / (s ha): Regenspende R(n) mit  $R(n) = h(n) \times 1,666667 / D[\text{min}]$

Toleranzbereiche:

+/- 10 % für  $1 \text{ a} \leq T \leq 5 \text{ a}$

+/- 15 % für  $5 \text{ a} < T \leq 50 \text{ a}$

+/- 20 % für  $50 \text{ a} < T \leq 100 \text{ a}$

Datenbasis: KOSTRA-DWD-2010R des Deutschen Wetterdienstes. Die Regenspende wurde auf Basis des Bemessungsniederschlags zur jeweiligen Andauer berechnet.

Für die Richtigkeit und Aktualität der Angaben wird keine Gewähr übernommen. Erstellt 07/2022.

# Starkniederschlagshöhen und -spenden gemäß KOSTRA-DWD-2010R

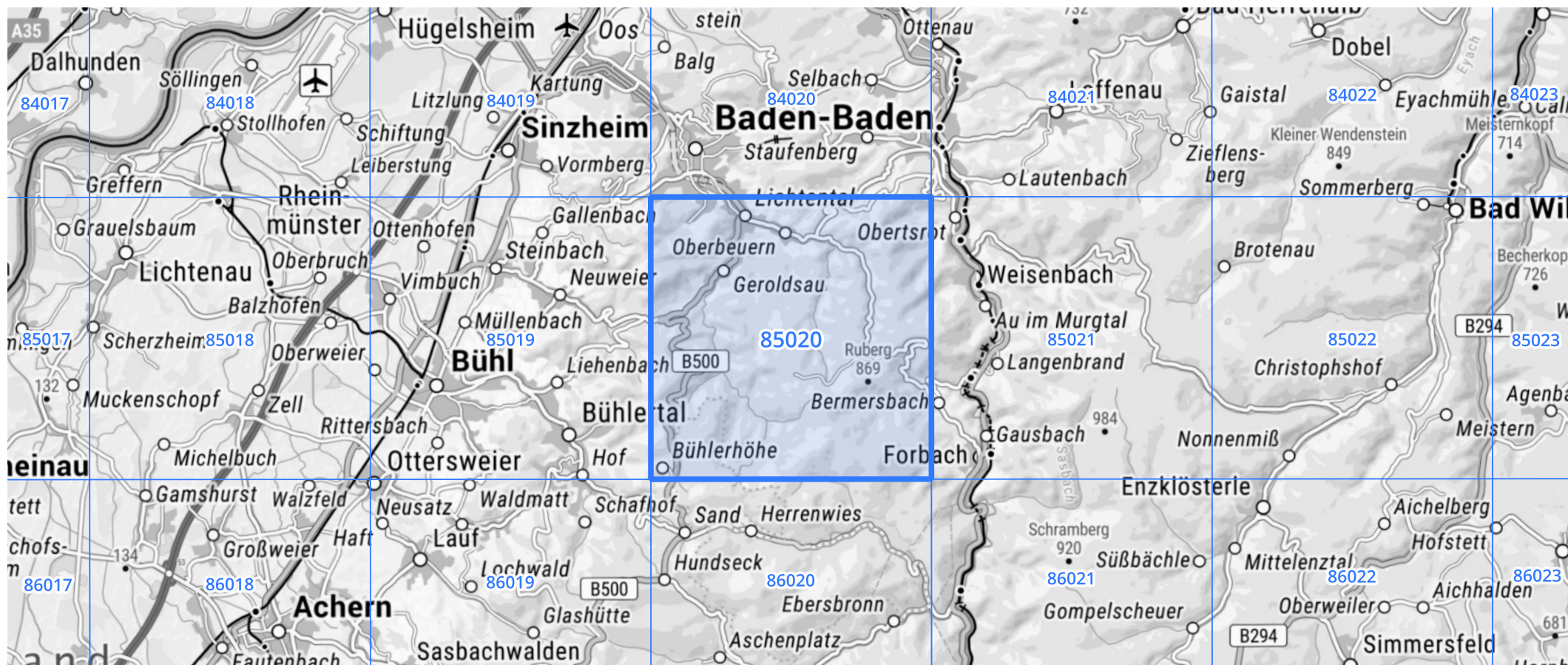
Auswertungszeitraum von 1951 - 2010, Januar - Dezember

Rasterfeld: 85020

Zeile: 85

Spalte: 20

Seite: 2/2



Quelle Rasterdaten: KOSTRA-DWD-2010R des Deutschen Wetterdienstes.

Kartendarstellung: © Bundesamt für Kartographie und Geodäsie (2022), Datenquellen: [https://sgx.geodatenzentrum.de/web\\_public/gdz/datenquellen/Datenquellen\\_TopPlusOpen.html](https://sgx.geodatenzentrum.de/web_public/gdz/datenquellen/Datenquellen_TopPlusOpen.html)

Für die Richtigkeit und Aktualität der Angaben wird keine Gewähr übernommen. Erstellt 07/2022.