

# Starkniederschlagshöhen und -spenden gemäß KOSTRA-DWD-2010R

Auswertungszeitraum von 1951 - 2010, Januar - Dezember

Rasterfeld: 84068

Zeile: 84

Spalte: 68

Seite: 1/2

| Dauerstufe D | Wiederkehrzeit T |      |            |      |            |      |            |       |            |       |            |       |            |       |            |       |            |       |            |
|--------------|------------------|------|------------|------|------------|------|------------|-------|------------|-------|------------|-------|------------|-------|------------|-------|------------|-------|------------|
|              | 1 a              |      | 2 a        |      | 3 a        |      | 5 a        |       | 10 a       |       | 20 a       |       | 30 a       |       | 50 a       |       | 100 a      |       |            |
| min          | Std              | mm   | l / (s ha) | mm   | l / (s ha) | mm   | l / (s ha) | mm    | l / (s ha) | mm    | l / (s ha) | mm    | l / (s ha) | mm    | l / (s ha) | mm    | l / (s ha) | mm    | l / (s ha) |
| 5            |                  | 5,4  | 180,0      | 7,2  | 240,0      | 8,3  | 276,7      | 9,7   | 323,3      | 11,5  | 383,3      | 13,4  | 446,7      | 14,5  | 483,3      | 15,8  | 526,7      | 17,7  | 590,0      |
| 10           |                  | 8,5  | 141,7      | 11,0 | 183,3      | 12,5 | 208,3      | 14,3  | 238,3      | 16,8  | 280,0      | 19,3  | 321,7      | 20,7  | 345,0      | 22,5  | 375,0      | 25,0  | 416,7      |
| 15           |                  | 10,6 | 117,8      | 13,6 | 151,1      | 15,3 | 170,0      | 17,4  | 193,3      | 20,4  | 226,7      | 23,4  | 260,0      | 25,1  | 278,9      | 27,2  | 302,2      | 30,2  | 335,6      |
| 20           |                  | 12,1 | 100,8      | 15,4 | 128,3      | 17,4 | 145,0      | 19,8  | 165,0      | 23,1  | 192,5      | 26,5  | 220,8      | 28,4  | 236,7      | 30,9  | 257,5      | 34,2  | 285,0      |
| 30           |                  | 14,0 | 77,8       | 18,0 | 100,0      | 20,3 | 112,8      | 23,2  | 128,9      | 27,2  | 151,1      | 31,1  | 172,8      | 33,4  | 185,6      | 36,4  | 202,2      | 40,3  | 223,9      |
| 45           |                  | 15,7 | 58,1       | 20,4 | 75,6       | 23,1 | 85,6       | 26,6  | 98,5       | 31,3  | 115,9      | 36,0  | 133,3      | 38,8  | 143,7      | 42,2  | 156,3      | 46,9  | 173,7      |
| 60           |                  | 16,7 | 46,4       | 22,0 | 61,1       | 25,1 | 69,7       | 29,0  | 80,6       | 34,3  | 95,3       | 39,7  | 110,3      | 42,8  | 118,9      | 46,7  | 129,7      | 52,0  | 144,4      |
| 90           |                  | 19,1 | 35,4       | 24,7 | 45,7       | 28,0 | 51,9       | 32,1  | 59,4       | 37,8  | 70,0       | 43,4  | 80,4       | 46,7  | 86,5       | 50,9  | 94,3       | 56,5  | 104,6      |
| 120          | 2                | 20,9 | 29,0       | 26,8 | 37,2       | 30,3 | 42,1       | 34,6  | 48,1       | 40,5  | 56,3       | 46,3  | 64,3       | 49,8  | 69,2       | 54,1  | 75,1       | 60,0  | 83,3       |
| 180          | 3                | 23,9 | 22,1       | 30,1 | 27,9       | 33,8 | 31,3       | 38,4  | 35,6       | 44,6  | 41,3       | 50,8  | 47,0       | 54,5  | 50,5       | 59,1  | 54,7       | 65,3  | 60,5       |
| 240          | 4                | 26,3 | 18,3       | 32,7 | 22,7       | 36,5 | 25,3       | 41,3  | 28,7       | 47,8  | 33,2       | 54,3  | 37,7       | 58,1  | 40,3       | 62,9  | 43,7       | 69,4  | 48,2       |
| 360          | 6                | 30,0 | 13,9       | 36,9 | 17,1       | 40,9 | 18,9       | 46,0  | 21,3       | 52,9  | 24,5       | 59,8  | 27,7       | 63,8  | 29,5       | 68,9  | 31,9       | 75,8  | 35,1       |
| 540          | 9                | 34,2 | 10,6       | 41,5 | 12,8       | 45,8 | 14,1       | 51,2  | 15,8       | 58,5  | 18,1       | 65,8  | 20,3       | 70,1  | 21,6       | 75,5  | 23,3       | 82,8  | 25,6       |
| 720          | 12               | 37,6 | 8,7        | 45,2 | 10,5       | 49,6 | 11,5       | 55,3  | 12,8       | 62,9  | 14,6       | 70,5  | 16,3       | 75,0  | 17,4       | 80,6  | 18,7       | 88,2  | 20,4       |
| 1080         | 18               | 42,9 | 6,6        | 51,0 | 7,9        | 55,7 | 8,6        | 61,7  | 9,5        | 69,7  | 10,8       | 77,8  | 12,0       | 82,5  | 12,7       | 88,5  | 13,7       | 96,6  | 14,9       |
| 1440         | 24               | 47,1 | 5,5        | 55,5 | 6,4        | 60,5 | 7,0        | 66,7  | 7,7        | 75,1  | 8,7        | 83,5  | 9,7        | 88,5  | 10,2       | 94,7  | 11,0       | 103,1 | 11,9       |
| 2880         | 48               | 63,1 | 3,7        | 74,2 | 4,3        | 80,6 | 4,7        | 88,8  | 5,1        | 99,9  | 5,8        | 110,9 | 6,4        | 117,4 | 6,8        | 125,5 | 7,3        | 136,6 | 7,9        |
| 4320         | 72               | 74,9 | 2,9        | 87,5 | 3,4        | 94,9 | 3,7        | 104,2 | 4,0        | 116,8 | 4,5        | 129,3 | 5,0        | 136,7 | 5,3        | 146,0 | 5,6        | 158,6 | 6,1        |

Angaben in mm: Bemessungsniederschlagswerte h(n)

Angaben in l / (s ha): Regenspende R(n) mit  $R(n) = h(n) \times 1,666667 / D[\text{min}]$

Toleranzbereiche:

+/- 10 % für  $1 \text{ a} \leq T \leq 5 \text{ a}$

+/- 15 % für  $5 \text{ a} < T \leq 50 \text{ a}$

+/- 20 % für  $50 \text{ a} < T \leq 100 \text{ a}$

Datenbasis: KOSTRA-DWD-2010R des Deutschen Wetterdienstes. Die Regenspende wurde auf Basis des Bemessungsniederschlags zur jeweiligen Andauer berechnet.

Für die Richtigkeit und Aktualität der Angaben wird keine Gewähr übernommen. Erstellt 07/2022.

# Starkniederschlagshöhen und -spenden gemäß KOSTRA-DWD-2010R

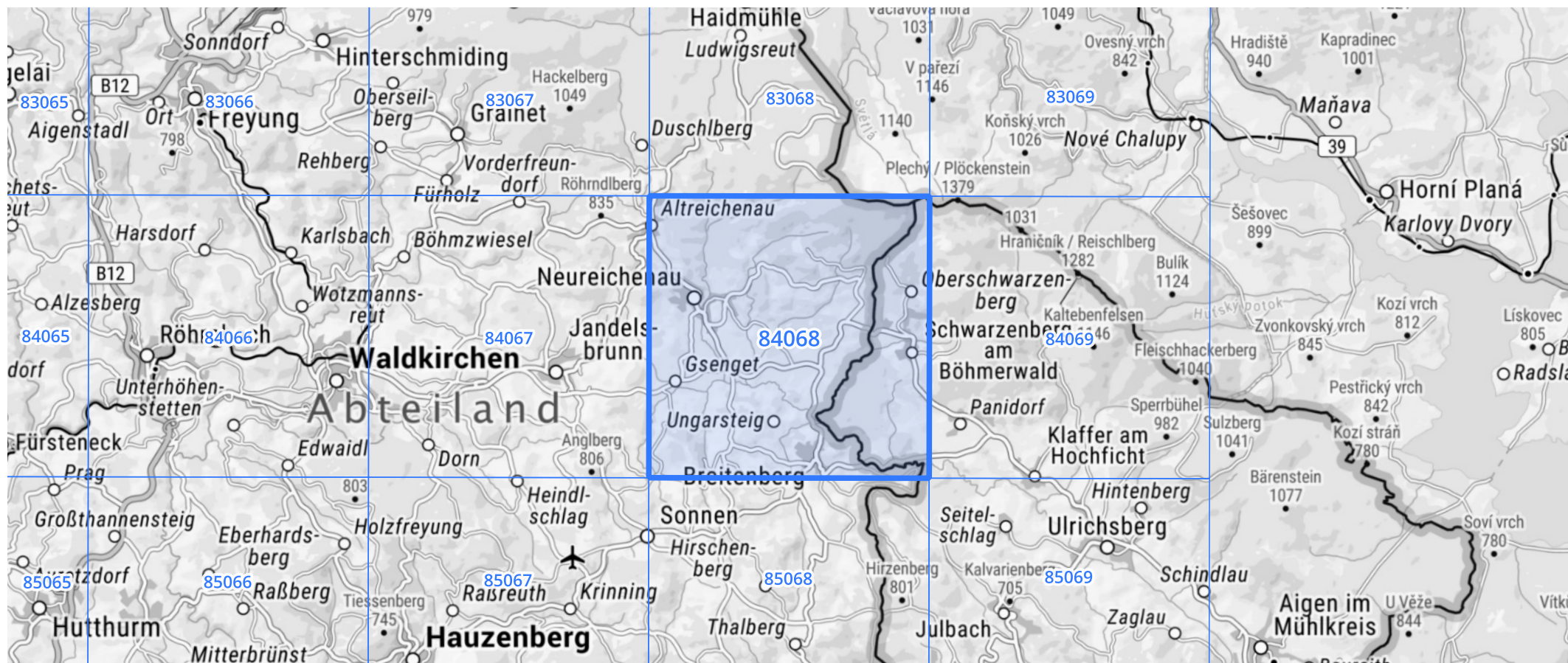
Auswertungszeitraum von 1951 - 2010, Januar - Dezember

Rasterfeld: 84068

Zeile: 84

Spalte: 68

Seite: 2/2



Quelle Rasterdaten: KOSTRA-DWD-2010R des Deutschen Wetterdienstes.

Kartendarstellung: © Bundesamt für Kartographie und Geodäsie (2022), Datenquellen: [https://sgx.geodatenzentrum.de/web\\_public/gdz/datenquellen/Datenquellen\\_TopPlusOpen.html](https://sgx.geodatenzentrum.de/web_public/gdz/datenquellen/Datenquellen_TopPlusOpen.html)

Für die Richtigkeit und Aktualität der Angaben wird keine Gewähr übernommen. Erstellt 07/2022.