

# Starkniederschlagshöhen und -spenden gemäß KOSTRA-DWD-2010R

Auswertungszeitraum von 1951 - 2010, Januar - Dezember

Rasterfeld: 80037

Zeile: 80

Spalte: 37

Seite: 1/2

| Dauerstufe D | Wiederkehrzeit T |      |            |      |            |      |            |      |            |      |            |      |            |      |            |       |            |       |            |
|--------------|------------------|------|------------|------|------------|------|------------|------|------------|------|------------|------|------------|------|------------|-------|------------|-------|------------|
|              | 1 a              |      | 2 a        |      | 3 a        |      | 5 a        |      | 10 a       |      | 20 a       |      | 30 a       |      | 50 a       |       | 100 a      |       |            |
| min          | Std              | mm   | l / (s ha) | mm   | l / (s ha) | mm   | l / (s ha) | mm   | l / (s ha) | mm   | l / (s ha) | mm   | l / (s ha) | mm   | l / (s ha) | mm    | l / (s ha) | mm    | l / (s ha) |
| 5            |                  | 4,8  | 160,0      | 6,3  | 210,0      | 7,1  | 236,7      | 8,2  | 273,3      | 9,6  | 320,0      | 11,1 | 370,0      | 11,9 | 396,7      | 13,0  | 433,3      | 14,4  | 480,0      |
| 10           |                  | 7,7  | 128,3      | 9,7  | 161,7      | 10,9 | 181,7      | 12,4 | 206,7      | 14,5 | 241,7      | 16,5 | 275,0      | 17,7 | 295,0      | 19,2  | 320,0      | 21,2  | 353,3      |
| 15           |                  | 9,6  | 106,7      | 12,1 | 134,4      | 13,6 | 151,1      | 15,4 | 171,1      | 17,9 | 198,9      | 20,4 | 226,7      | 21,9 | 243,3      | 23,7  | 263,3      | 26,2  | 291,1      |
| 20           |                  | 10,9 | 90,8       | 13,8 | 115,0      | 15,5 | 129,2      | 17,6 | 146,7      | 20,5 | 170,8      | 23,4 | 195,0      | 25,1 | 209,2      | 27,2  | 226,7      | 30,1  | 250,8      |
| 30           |                  | 12,7 | 70,6       | 16,3 | 90,6       | 18,3 | 101,7      | 20,9 | 116,1      | 24,5 | 136,1      | 28,0 | 155,6      | 30,1 | 167,2      | 32,7  | 181,7      | 36,2  | 201,1      |
| 45           |                  | 14,3 | 53,0       | 18,6 | 68,9       | 21,2 | 78,5       | 24,3 | 90,0       | 28,7 | 106,3      | 33,0 | 122,2      | 35,6 | 131,9      | 38,8  | 143,7      | 43,1  | 159,6      |
| 60           |                  | 15,2 | 42,2       | 20,2 | 56,1       | 23,1 | 64,2       | 26,8 | 74,4       | 31,8 | 88,3       | 36,9 | 102,5      | 39,8 | 110,6      | 43,5  | 120,8      | 48,5  | 134,7      |
| 90           |                  | 17,2 | 31,9       | 22,3 | 41,3       | 25,4 | 47,0       | 29,2 | 54,1       | 34,4 | 63,7       | 39,6 | 73,3       | 42,6 | 78,9       | 46,4  | 85,9       | 51,6  | 95,6       |
| 120          | 2                | 18,7 | 26,0       | 24,0 | 33,3       | 27,1 | 37,6       | 31,0 | 43,1       | 36,3 | 50,4       | 41,6 | 57,8       | 44,7 | 62,1       | 48,6  | 67,5       | 53,9  | 74,9       |
| 180          | 3                | 21,1 | 19,5       | 26,6 | 24,6       | 29,8 | 27,6       | 33,8 | 31,3       | 39,3 | 36,4       | 44,8 | 41,5       | 48,0 | 44,4       | 52,1  | 48,2       | 57,5  | 53,2       |
| 240          | 4                | 23,0 | 16,0       | 28,6 | 19,9       | 31,9 | 22,2       | 36,0 | 25,0       | 41,7 | 29,0       | 47,3 | 32,8       | 50,6 | 35,1       | 54,7  | 38,0       | 60,3  | 41,9       |
| 360          | 6                | 26,0 | 12,0       | 31,8 | 14,7       | 35,2 | 16,3       | 39,4 | 18,2       | 45,2 | 20,9       | 51,1 | 23,7       | 54,4 | 25,2       | 58,7  | 27,2       | 64,5  | 29,9       |
| 540          | 9                | 29,3 | 9,0        | 35,3 | 10,9       | 38,8 | 12,0       | 43,2 | 13,3       | 49,2 | 15,2       | 55,2 | 17,0       | 58,8 | 18,1       | 63,2  | 19,5       | 69,2  | 21,4       |
| 720          | 12               | 31,9 | 7,4        | 38,1 | 8,8        | 41,7 | 9,7        | 46,2 | 10,7       | 52,4 | 12,1       | 58,5 | 13,5       | 62,1 | 14,4       | 66,6  | 15,4       | 72,8  | 16,9       |
| 1080         | 18               | 36,1 | 5,6        | 42,4 | 6,5        | 46,1 | 7,1        | 50,8 | 7,8        | 57,2 | 8,8        | 63,5 | 9,8        | 67,2 | 10,4       | 71,9  | 11,1       | 78,3  | 12,1       |
| 1440         | 24               | 39,3 | 4,5        | 45,8 | 5,3        | 49,6 | 5,7        | 54,4 | 6,3        | 60,9 | 7,0        | 67,4 | 7,8        | 71,2 | 8,2        | 76,0  | 8,8        | 82,5  | 9,5        |
| 2880         | 48               | 47,7 | 2,8        | 55,4 | 3,2        | 59,9 | 3,5        | 65,6 | 3,8        | 73,3 | 4,2        | 81,0 | 4,7        | 85,5 | 4,9        | 91,2  | 5,3        | 98,9  | 5,7        |
| 4320         | 72               | 53,5 | 2,1        | 61,9 | 2,4        | 66,8 | 2,6        | 73,0 | 2,8        | 81,4 | 3,1        | 89,8 | 3,5        | 94,7 | 3,7        | 100,9 | 3,9        | 109,3 | 4,2        |

Angaben in mm: Bemessungsniederschlagswerte h(n)

Angaben in l / (s ha): Regenspende R(n) mit  $R(n) = h(n) \times 1,666667 / D[\text{min}]$

Toleranzbereiche:

+/- 10 % für  $1 \text{ a} \leq T \leq 5 \text{ a}$

+/- 15 % für  $5 \text{ a} < T \leq 50 \text{ a}$

+/- 20 % für  $50 \text{ a} < T \leq 100 \text{ a}$

Datenbasis: KOSTRA-DWD-2010R des Deutschen Wetterdienstes. Die Regenspende wurde auf Basis des Bemessungsniederschlags zur jeweiligen Andauer berechnet.

Für die Richtigkeit und Aktualität der Angaben wird keine Gewähr übernommen. Erstellt 07/2022.

# Starkniederschlagshöhen und -spenden gemäß KOSTRA-DWD-2010R

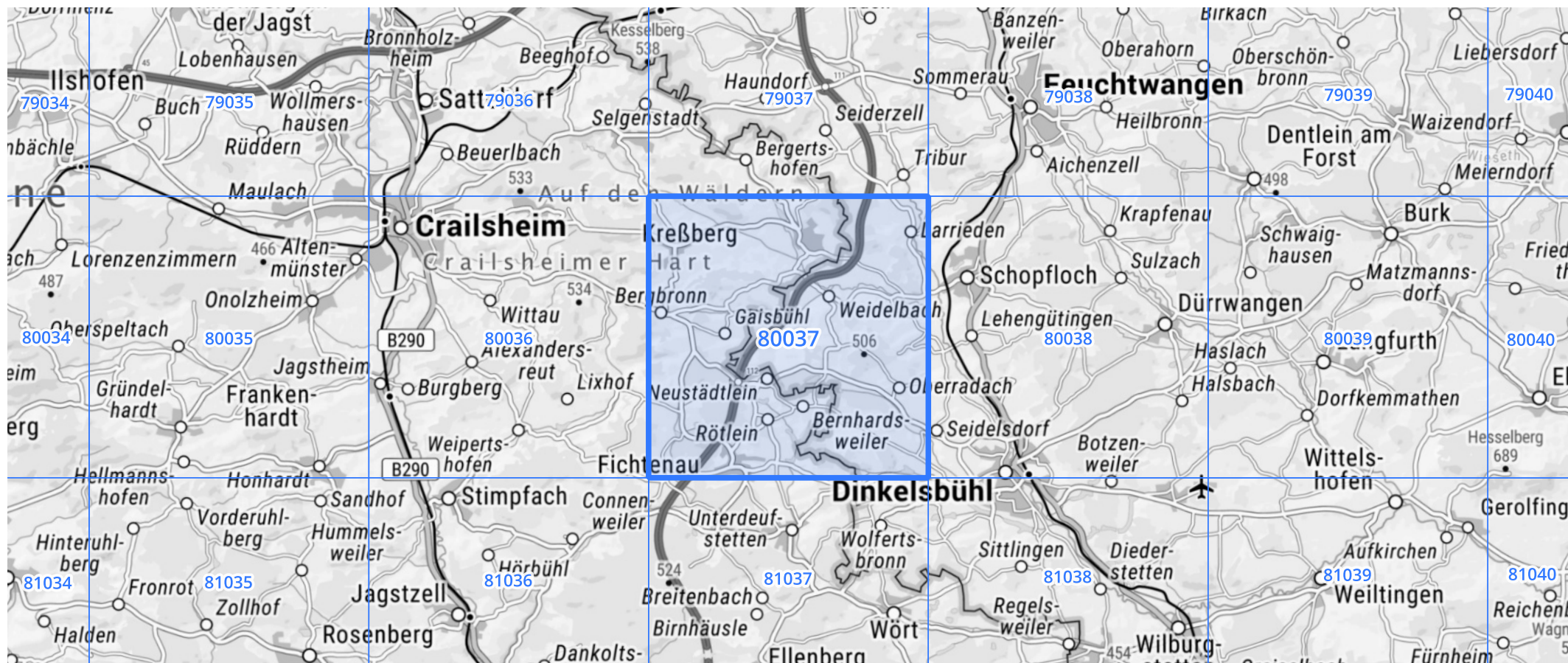
Auswertungszeitraum von 1951 - 2010, Januar - Dezember

Rasterfeld: 80037

Zeile: 80

Spalte: 37

Seite: 2/2



Quelle Rasterdaten: KOSTRA-DWD-2010R des Deutschen Wetterdienstes.

Kartendarstellung: © Bundesamt für Kartographie und Geodäsie (2022), Datenquellen: [https://sgx.geodatenzentrum.de/web\\_public/gdz/datenquellen/Datenquellen\\_TopPlusOpen.html](https://sgx.geodatenzentrum.de/web_public/gdz/datenquellen/Datenquellen_TopPlusOpen.html)

Für die Richtigkeit und Aktualität der Angaben wird keine Gewähr übernommen. Erstellt 07/2022.