

# Starkniederschlagshöhen und -spenden gemäß KOSTRA-DWD-2010R

Auswertungszeitraum von 1951 - 2010, Januar - Dezember

Rasterfeld: 78054

Zeile: 78

Spalte: 54

Seite: 1/2

| Dauerstufe D | Wiederkehrzeit T |      |            |      |            |      |            |      |            |      |            |       |            |       |            |       |            |       |            |
|--------------|------------------|------|------------|------|------------|------|------------|------|------------|------|------------|-------|------------|-------|------------|-------|------------|-------|------------|
|              | 1 a              |      | 2 a        |      | 3 a        |      | 5 a        |      | 10 a       |      | 20 a       |       | 30 a       |       | 50 a       |       | 100 a      |       |            |
| min          | Std              | mm   | l / (s ha) | mm   | l / (s ha) | mm   | l / (s ha) | mm   | l / (s ha) | mm   | l / (s ha) | mm    | l / (s ha) | mm    | l / (s ha) | mm    | l / (s ha) | mm    | l / (s ha) |
| 5            |                  | 5,5  | 183,3      | 7,4  | 246,7      | 8,5  | 283,3      | 10,0 | 333,3      | 11,9 | 396,7      | 13,9  | 463,3      | 15,0  | 500,0      | 16,4  | 546,7      | 18,4  | 613,3      |
| 10           |                  | 8,6  | 143,3      | 11,2 | 186,7      | 12,8 | 213,3      | 14,8 | 246,7      | 17,4 | 290,0      | 20,1  | 335,0      | 21,7  | 361,7      | 23,6  | 393,3      | 26,3  | 438,3      |
| 15           |                  | 10,6 | 117,8      | 13,8 | 153,3      | 15,7 | 174,4      | 18,0 | 200,0      | 21,2 | 235,6      | 24,5  | 272,2      | 26,3  | 292,2      | 28,7  | 318,9      | 31,9  | 354,4      |
| 20           |                  | 12,0 | 100,0      | 15,7 | 130,8      | 17,8 | 148,3      | 20,5 | 170,8      | 24,2 | 201,7      | 27,8  | 231,7      | 29,9  | 249,2      | 32,6  | 271,7      | 36,3  | 302,5      |
| 30           |                  | 13,9 | 77,2       | 18,3 | 101,7      | 20,8 | 115,6      | 24,1 | 133,9      | 28,5 | 158,3      | 32,9  | 182,8      | 35,4  | 196,7      | 38,7  | 215,0      | 43,1  | 239,4      |
| 45           |                  | 15,5 | 57,4       | 20,7 | 76,7       | 23,8 | 88,1       | 27,7 | 102,6      | 33,0 | 122,2      | 38,3  | 141,9      | 41,4  | 153,3      | 45,3  | 167,8      | 50,6  | 187,4      |
| 60           |                  | 16,4 | 45,6       | 22,4 | 62,2       | 25,9 | 71,9       | 30,4 | 84,4       | 36,4 | 101,1      | 42,4  | 117,8      | 45,9  | 127,5      | 50,4  | 140,0      | 56,4  | 156,7      |
| 90           |                  | 18,0 | 33,3       | 24,2 | 44,8       | 27,9 | 51,7       | 32,5 | 60,2       | 38,8 | 71,9       | 45,0  | 83,3       | 48,7  | 90,2       | 53,3  | 98,7       | 59,6  | 110,4      |
| 120          | 2                | 19,2 | 26,7       | 25,6 | 35,6       | 29,4 | 40,8       | 34,1 | 47,4       | 40,6 | 56,4       | 47,0  | 65,3       | 50,8  | 70,6       | 55,5  | 77,1       | 62,0  | 86,1       |
| 180          | 3                | 21,0 | 19,4       | 27,7 | 25,6       | 31,6 | 29,3       | 36,6 | 33,9       | 43,3 | 40,1       | 50,0  | 46,3       | 53,9  | 49,9       | 58,8  | 54,4       | 65,5  | 60,6       |
| 240          | 4                | 22,4 | 15,6       | 29,3 | 20,3       | 33,3 | 23,1       | 38,4 | 26,7       | 45,3 | 31,5       | 52,2  | 36,3       | 56,2  | 39,0       | 61,3  | 42,6       | 68,2  | 47,4       |
| 360          | 6                | 24,5 | 11,3       | 31,7 | 14,7       | 35,9 | 16,6       | 41,2 | 19,1       | 48,3 | 22,4       | 55,5  | 25,7       | 59,7  | 27,6       | 65,0  | 30,1       | 72,2  | 33,4       |
| 540          | 9                | 26,9 | 8,3        | 34,3 | 10,6       | 38,7 | 11,9       | 44,2 | 13,6       | 51,6 | 15,9       | 59,1  | 18,2       | 63,5  | 19,6       | 69,0  | 21,3       | 76,4  | 23,6       |
| 720          | 12               | 28,7 | 6,6        | 36,3 | 8,4        | 40,8 | 9,4        | 46,5 | 10,8       | 54,1 | 12,5       | 61,8  | 14,3       | 66,3  | 15,3       | 71,9  | 16,6       | 79,6  | 18,4       |
| 1080         | 18               | 31,4 | 4,8        | 39,4 | 6,1        | 44,0 | 6,8        | 49,9 | 7,7        | 57,9 | 8,9        | 65,9  | 10,2       | 70,5  | 10,9       | 76,4  | 11,8       | 84,4  | 13,0       |
| 1440         | 24               | 33,5 | 3,9        | 41,7 | 4,8        | 46,5 | 5,4        | 52,5 | 6,1        | 60,8 | 7,0        | 69,0  | 8,0        | 73,8  | 8,5        | 79,8  | 9,2        | 88,0  | 10,2       |
| 2880         | 48               | 43,3 | 2,5        | 53,8 | 3,1        | 60,0 | 3,5        | 67,8 | 3,9        | 78,3 | 4,5        | 88,9  | 5,1        | 95,1  | 5,5        | 102,8 | 5,9        | 113,4 | 6,6        |
| 4320         | 72               | 50,3 | 1,9        | 62,2 | 2,4        | 69,2 | 2,7        | 78,0 | 3,0        | 89,9 | 3,5        | 101,8 | 3,9        | 108,8 | 4,2        | 117,6 | 4,5        | 129,5 | 5,0        |

Angaben in mm: Bemessungsniederschlagswerte h(n)

Angaben in l / (s ha): Regenspende R(n) mit  $R(n) = h(n) \times 1,666667 / D[\text{min}]$

Toleranzbereiche:

+/- 10 % für  $1 a \leq T \leq 5 a$

+/- 15 % für  $5 a < T \leq 50 a$

+/- 20 % für  $50 a < T \leq 100 a$

Datenbasis: KOSTRA-DWD-2010R des Deutschen Wetterdienstes. Die Regenspende wurde auf Basis des Bemessungsniederschlags zur jeweiligen Andauer berechnet.

Für die Richtigkeit und Aktualität der Angaben wird keine Gewähr übernommen. Erstellt 07/2022.

# Starkniederschlagshöhen und -spenden gemäß KOSTRA-DWD-2010R

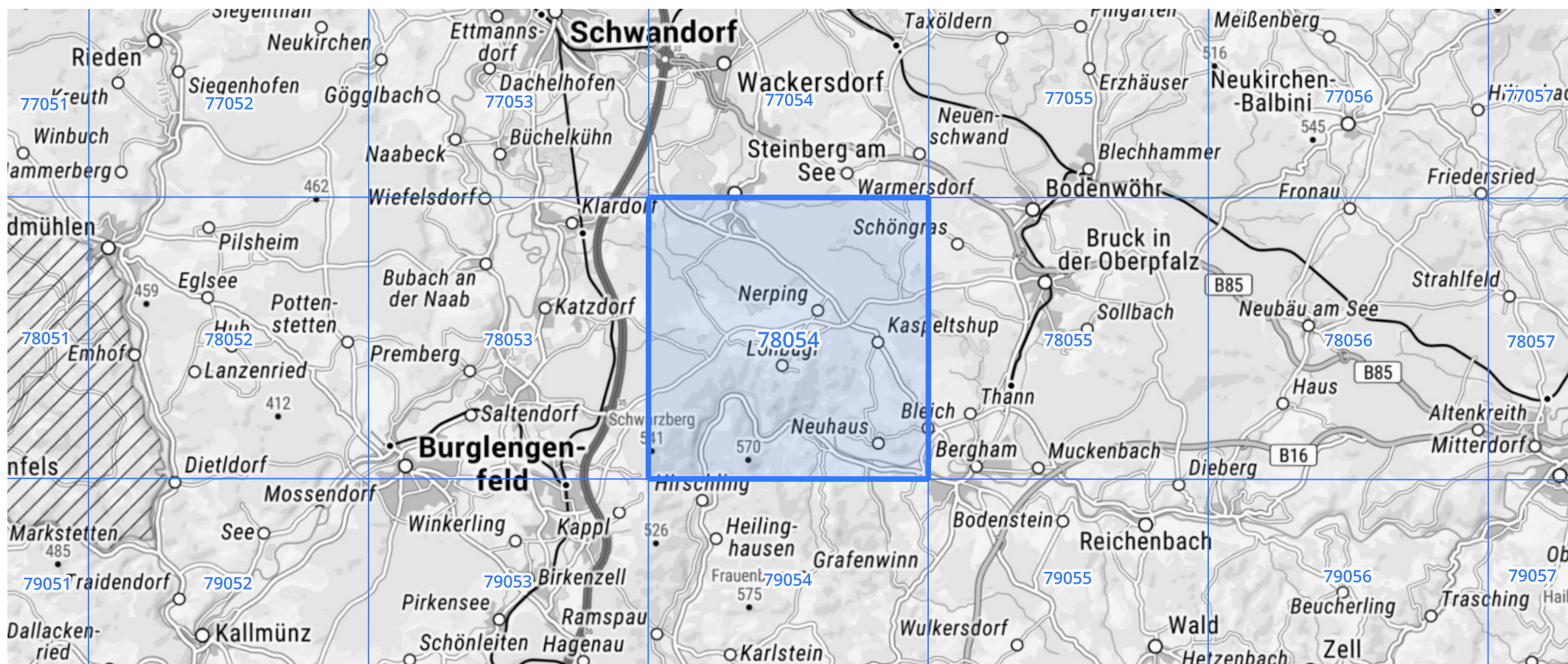
Auswertungszeitraum von 1951 - 2010, Januar - Dezember

Rasterfeld: 78054

Zeile: 78

Spalte: 54

Seite: 2/2



Quelle Rasterdaten: KOSTRA-DWD-2010R des Deutschen Wetterdienstes.

Kartendarstellung: © Bundesamt für Kartographie und Geodäsie (2022), Datenquellen: [https://sgx.geodatenzentrum.de/web\\_public/gdz/datenquellen/Datenquellen\\_TopPlusOpen.html](https://sgx.geodatenzentrum.de/web_public/gdz/datenquellen/Datenquellen_TopPlusOpen.html)

Für die Richtigkeit und Aktualität der Angaben wird keine Gewähr übernommen. Erstellt 07/2022.