

# Starkniederschlagshöhen und -spenden gemäß KOSTRA-DWD-2010R

Auswertungszeitraum von 1951 - 2010, Januar - Dezember

Rasterfeld: 78016

Zeile: 78

Spalte: 16

Seite: 1/2

| Dauerstufe D | Wiederkehrzeit T |      |            |      |            |      |            |      |            |      |            |       |            |       |            |       |            |       |            |
|--------------|------------------|------|------------|------|------------|------|------------|------|------------|------|------------|-------|------------|-------|------------|-------|------------|-------|------------|
|              | 1 a              |      | 2 a        |      | 3 a        |      | 5 a        |      | 10 a       |      | 20 a       |       | 30 a       |       | 50 a       |       | 100 a      |       |            |
| min          | Std              | mm   | l / (s ha) | mm   | l / (s ha) | mm   | l / (s ha) | mm   | l / (s ha) | mm   | l / (s ha) | mm    | l / (s ha) | mm    | l / (s ha) | mm    | l / (s ha) | mm    | l / (s ha) |
| 5            |                  | 5,8  | 193,3      | 7,8  | 260,0      | 9,0  | 300,0      | 10,5 | 350,0      | 12,5 | 416,7      | 14,4  | 480,0      | 15,6  | 520,0      | 17,1  | 570,0      | 19,1  | 636,7      |
| 10           |                  | 9,1  | 151,7      | 11,8 | 196,7      | 13,3 | 221,7      | 15,3 | 255,0      | 18,0 | 300,0      | 20,7  | 345,0      | 22,3  | 371,7      | 24,3  | 405,0      | 27,0  | 450,0      |
| 15           |                  | 11,1 | 123,3      | 14,3 | 158,9      | 16,2 | 180,0      | 18,6 | 206,7      | 21,8 | 242,2      | 25,0  | 277,8      | 26,9  | 298,9      | 29,3  | 325,6      | 32,5  | 361,1      |
| 20           |                  | 12,5 | 104,2      | 16,2 | 135,0      | 18,3 | 152,5      | 21,0 | 175,0      | 24,6 | 205,0      | 28,3  | 235,8      | 30,4  | 253,3      | 33,1  | 275,8      | 36,8  | 306,7      |
| 30           |                  | 14,3 | 79,4       | 18,7 | 103,9      | 21,3 | 118,3      | 24,5 | 136,1      | 28,8 | 160,0      | 33,2  | 184,4      | 35,7  | 198,3      | 38,9  | 216,1      | 43,3  | 240,6      |
| 45           |                  | 15,9 | 58,9       | 21,1 | 78,1       | 24,1 | 89,3       | 28,0 | 103,7      | 33,2 | 123,0      | 38,4  | 142,2      | 41,4  | 153,3      | 45,3  | 167,8      | 50,5  | 187,0      |
| 60           |                  | 16,8 | 46,7       | 22,7 | 63,1       | 26,2 | 72,8       | 30,5 | 84,7       | 36,4 | 101,1      | 42,3  | 117,5      | 45,8  | 127,2      | 50,1  | 139,2      | 56,0  | 155,6      |
| 90           |                  | 18,7 | 34,6       | 25,0 | 46,3       | 28,7 | 53,1       | 33,3 | 61,7       | 39,6 | 73,3       | 46,0  | 85,2       | 49,7  | 92,0       | 54,3  | 100,6      | 60,6  | 112,2      |
| 120          | 2                | 20,1 | 27,9       | 26,7 | 37,1       | 30,6 | 42,5       | 35,5 | 49,3       | 42,1 | 58,5       | 48,8  | 67,8       | 52,6  | 73,1       | 57,5  | 79,9       | 64,1  | 89,0       |
| 180          | 3                | 22,3 | 20,6       | 29,4 | 27,2       | 33,6 | 31,1       | 38,8 | 35,9       | 45,9 | 42,5       | 53,0  | 49,1       | 57,1  | 52,9       | 62,4  | 57,8       | 69,5  | 64,4       |
| 240          | 4                | 24,1 | 16,7       | 31,5 | 21,9       | 35,9 | 24,9       | 41,4 | 28,8       | 48,8 | 33,9       | 56,2  | 39,0       | 60,6  | 42,1       | 66,1  | 45,9       | 73,5  | 51,0       |
| 360          | 6                | 26,7 | 12,4       | 34,7 | 16,1       | 39,4 | 18,2       | 45,2 | 20,9       | 53,2 | 24,6       | 61,2  | 28,3       | 65,8  | 30,5       | 71,7  | 33,2       | 79,7  | 36,9       |
| 540          | 9                | 29,7 | 9,2        | 38,2 | 11,8       | 43,2 | 13,3       | 49,5 | 15,3       | 58,0 | 17,9       | 66,6  | 20,6       | 71,6  | 22,1       | 77,8  | 24,0       | 86,4  | 26,7       |
| 720          | 12               | 32,0 | 7,4        | 41,0 | 9,5        | 46,2 | 10,7       | 52,8 | 12,2       | 61,7 | 14,3       | 70,7  | 16,4       | 75,9  | 17,6       | 82,5  | 19,1       | 91,5  | 21,2       |
| 1080         | 18               | 35,5 | 5,5        | 45,1 | 7,0        | 50,7 | 7,8        | 57,8 | 8,9        | 67,4 | 10,4       | 77,0  | 11,9       | 82,6  | 12,7       | 89,6  | 13,8       | 99,2  | 15,3       |
| 1440         | 24               | 38,3 | 4,4        | 48,4 | 5,6        | 54,2 | 6,3        | 61,6 | 7,1        | 71,7 | 8,3        | 81,8  | 9,5        | 87,6  | 10,1       | 95,0  | 11,0       | 105,1 | 12,2       |
| 2880         | 48               | 50,5 | 2,9        | 60,7 | 3,5        | 66,7 | 3,9        | 74,3 | 4,3        | 84,5 | 4,9        | 94,8  | 5,5        | 100,8 | 5,8        | 108,3 | 6,3        | 118,6 | 6,9        |
| 4320         | 72               | 59,3 | 2,3        | 69,7 | 2,7        | 75,7 | 2,9        | 83,4 | 3,2        | 93,8 | 3,6        | 104,1 | 4,0        | 110,2 | 4,3        | 117,8 | 4,5        | 128,2 | 4,9        |

Angaben in mm: Bemessungsniederschlagswerte h(n)

Angaben in l / (s ha): Regenspende R(n) mit  $R(n) = h(n) \times 1,666667 / D[\text{min}]$

Toleranzbereiche:

+/- 10 % für  $1 a \leq T \leq 5 a$

+/- 15 % für  $5 a < T \leq 50 a$

+/- 20 % für  $50 a < T \leq 100 a$

Datenbasis: KOSTRA-DWD-2010R des Deutschen Wetterdienstes. Die Regenspende wurde auf Basis des Bemessungsniederschlags zur jeweiligen Andauer berechnet.

Für die Richtigkeit und Aktualität der Angaben wird keine Gewähr übernommen. Erstellt 07/2022.

# Starkniederschlagshöhen und -spenden gemäß KOSTRA-DWD-2010R

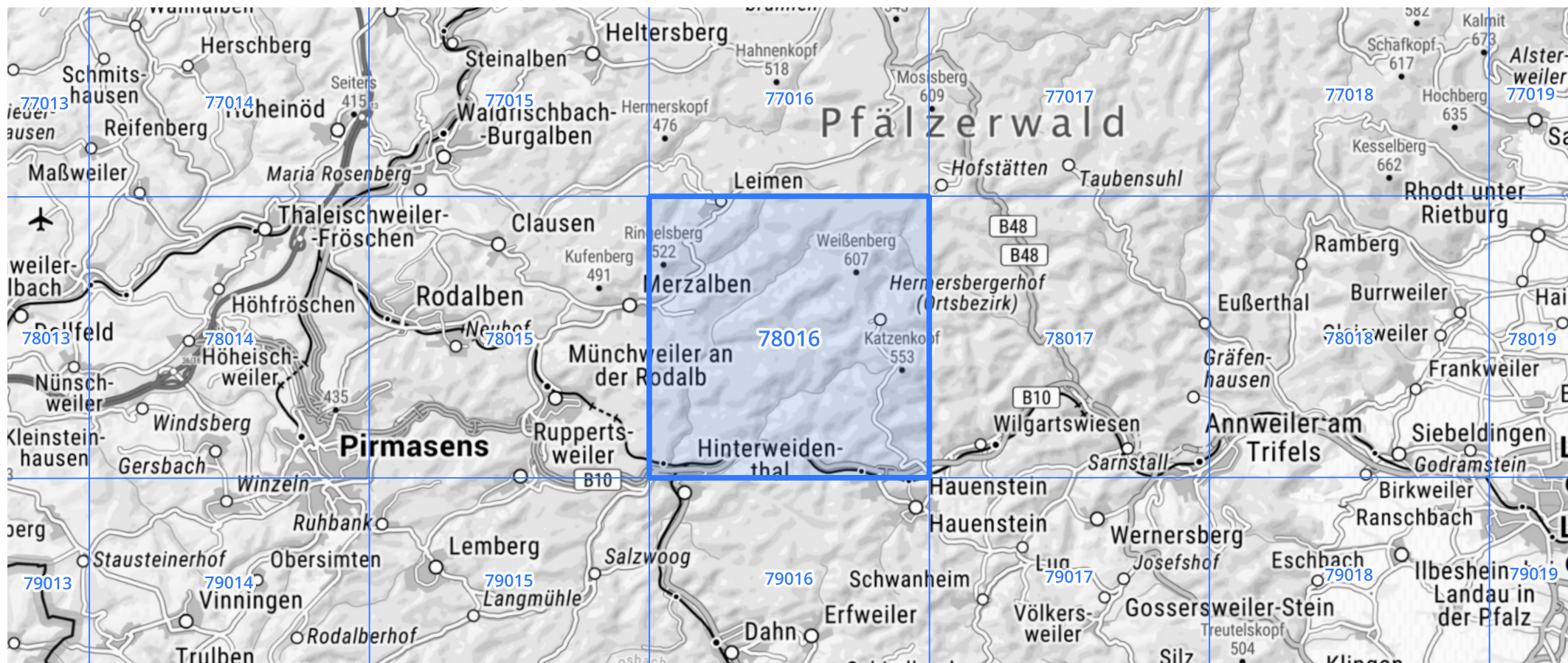
Auswertungszeitraum von 1951 - 2010, Januar - Dezember

Rasterfeld: 78016

Zeile: 78

Spalte: 16

Seite: 2/2



Quelle Rasterdaten: KOSTRA-DWD-2010R des Deutschen Wetterdienstes.

Kartendarstellung: © Bundesamt für Kartographie und Geodäsie (2022), Datenquellen: [https://sgx.geodatenzentrum.de/web\\_public/gdz/datenquellen/Datenquellen\\_TopPlusOpen.html](https://sgx.geodatenzentrum.de/web_public/gdz/datenquellen/Datenquellen_TopPlusOpen.html)

Für die Richtigkeit und Aktualität der Angaben wird keine Gewähr übernommen. Erstellt 07/2022.