

# Starkniederschlagshöhen und -spenden gemäß KOSTRA-DWD-2010R

Auswertungszeitraum von 1951 - 2010, Januar - Dezember

Rasterfeld: 76047

Zeile: 76

Spalte: 47

Seite: 1/2

| Dauerstufe D | Wiederkehrzeit T |      |            |      |            |      |            |      |            |      |            |       |            |       |            |       |            |       |            |
|--------------|------------------|------|------------|------|------------|------|------------|------|------------|------|------------|-------|------------|-------|------------|-------|------------|-------|------------|
|              | 1 a              |      | 2 a        |      | 3 a        |      | 5 a        |      | 10 a       |      | 20 a       |       | 30 a       |       | 50 a       |       | 100 a      |       |            |
| min          | Std              | mm   | l / (s ha) | mm   | l / (s ha) | mm   | l / (s ha) | mm   | l / (s ha) | mm   | l / (s ha) | mm    | l / (s ha) | mm    | l / (s ha) | mm    | l / (s ha) | mm    | l / (s ha) |
| 5            |                  | 5,3  | 176,7      | 7,1  | 236,7      | 8,1  | 270,0      | 9,4  | 313,3      | 11,2 | 373,3      | 13,0  | 433,3      | 14,0  | 466,7      | 15,3  | 510,0      | 17,1  | 570,0      |
| 10           |                  | 8,4  | 140,0      | 10,9 | 181,7      | 12,4 | 206,7      | 14,2 | 236,7      | 16,7 | 278,3      | 19,1  | 318,3      | 20,6  | 343,3      | 22,4  | 373,3      | 24,9  | 415,0      |
| 15           |                  | 10,5 | 116,7      | 13,5 | 150,0      | 15,3 | 170,0      | 17,5 | 194,4      | 20,5 | 227,8      | 23,5  | 261,1      | 25,3  | 281,1      | 27,5  | 305,6      | 30,5  | 338,9      |
| 20           |                  | 12,0 | 100,0      | 15,4 | 128,3      | 17,4 | 145,0      | 20,0 | 166,7      | 23,5 | 195,8      | 26,9  | 224,2      | 28,9  | 240,8      | 31,5  | 262,5      | 34,9  | 290,8      |
| 30           |                  | 13,9 | 77,2       | 18,1 | 100,6      | 20,6 | 114,4      | 23,7 | 131,7      | 27,9 | 155,0      | 32,1  | 178,3      | 34,5  | 191,7      | 37,6  | 208,9      | 41,8  | 232,2      |
| 45           |                  | 15,6 | 57,8       | 20,7 | 76,7       | 23,7 | 87,8       | 27,5 | 101,9      | 32,6 | 120,7      | 37,7  | 139,6      | 40,7  | 150,7      | 44,4  | 164,4      | 49,5  | 183,3      |
| 60           |                  | 16,6 | 46,1       | 22,5 | 62,5       | 25,9 | 71,9       | 30,2 | 83,9       | 36,1 | 100,3      | 42,0  | 116,7      | 45,4  | 126,1      | 49,7  | 138,1      | 55,6  | 154,4      |
| 90           |                  | 18,5 | 34,3       | 24,6 | 45,6       | 28,2 | 52,2       | 32,7 | 60,6       | 38,8 | 71,9       | 44,9  | 83,1       | 48,4  | 89,6       | 52,9  | 98,0       | 59,0  | 109,3      |
| 120          | 2                | 20,1 | 27,9       | 26,3 | 36,5       | 30,0 | 41,7       | 34,6 | 48,1       | 40,8 | 56,7       | 47,1  | 65,4       | 50,7  | 70,4       | 55,3  | 76,8       | 61,6  | 85,6       |
| 180          | 3                | 22,4 | 20,7       | 28,9 | 26,8       | 32,7 | 30,3       | 37,5 | 34,7       | 43,9 | 40,6       | 50,4  | 46,7       | 54,2  | 50,2       | 59,0  | 54,6       | 65,4  | 60,6       |
| 240          | 4                | 24,3 | 16,9       | 30,9 | 21,5       | 34,8 | 24,2       | 39,7 | 27,6       | 46,3 | 32,2       | 53,0  | 36,8       | 56,9  | 39,5       | 61,8  | 42,9       | 68,4  | 47,5       |
| 360          | 6                | 27,1 | 12,5       | 34,0 | 15,7       | 38,0 | 17,6       | 43,1 | 20,0       | 50,0 | 23,1       | 56,9  | 26,3       | 60,9  | 28,2       | 66,0  | 30,6       | 72,9  | 33,8       |
| 540          | 9                | 30,3 | 9,4        | 37,4 | 11,5       | 41,6 | 12,8       | 46,9 | 14,5       | 54,0 | 16,7       | 61,2  | 18,9       | 65,3  | 20,2       | 70,6  | 21,8       | 77,7  | 24,0       |
| 720          | 12               | 32,8 | 7,6        | 40,1 | 9,3        | 44,4 | 10,3       | 49,8 | 11,5       | 57,1 | 13,2       | 64,4  | 14,9       | 68,7  | 15,9       | 74,1  | 17,2       | 81,5  | 18,9       |
| 1080         | 18               | 36,6 | 5,6        | 44,2 | 6,8        | 48,6 | 7,5        | 54,2 | 8,4        | 61,8 | 9,5        | 69,4  | 10,7       | 73,9  | 11,4       | 79,5  | 12,3       | 87,1  | 13,4       |
| 1440         | 24               | 39,6 | 4,6        | 47,4 | 5,5        | 52,0 | 6,0        | 57,7 | 6,7        | 65,5 | 7,6        | 73,3  | 8,5        | 77,9  | 9,0        | 83,6  | 9,7        | 91,4  | 10,6       |
| 2880         | 48               | 50,1 | 2,9        | 59,6 | 3,4        | 65,2 | 3,8        | 72,3 | 4,2        | 81,9 | 4,7        | 91,4  | 5,3        | 97,0  | 5,6        | 104,1 | 6,0        | 113,6 | 6,6        |
| 4320         | 72               | 57,4 | 2,2        | 68,0 | 2,6        | 74,2 | 2,9        | 82,0 | 3,2        | 92,6 | 3,6        | 103,3 | 4,0        | 109,5 | 4,2        | 117,3 | 4,5        | 127,9 | 4,9        |

Angaben in mm: Bemessungsniederschlagswerte h(n)

Angaben in l / (s ha): Regenspende R(n) mit  $R(n) = h(n) \times 1,666667 / D[\text{min}]$

Toleranzbereiche:

+/- 10 % für  $1 a \leq T \leq 5 a$

+/- 15 % für  $5 a < T \leq 50 a$

+/- 20 % für  $50 a < T \leq 100 a$

Datenbasis: KOSTRA-DWD-2010R des Deutschen Wetterdienstes. Die Regenspende wurde auf Basis des Bemessungsniederschlags zur jeweiligen Andauer berechnet.

Für die Richtigkeit und Aktualität der Angaben wird keine Gewähr übernommen. Erstellt 07/2022.

# Starkniederschlagshöhen und -spenden gemäß KOSTRA-DWD-2010R

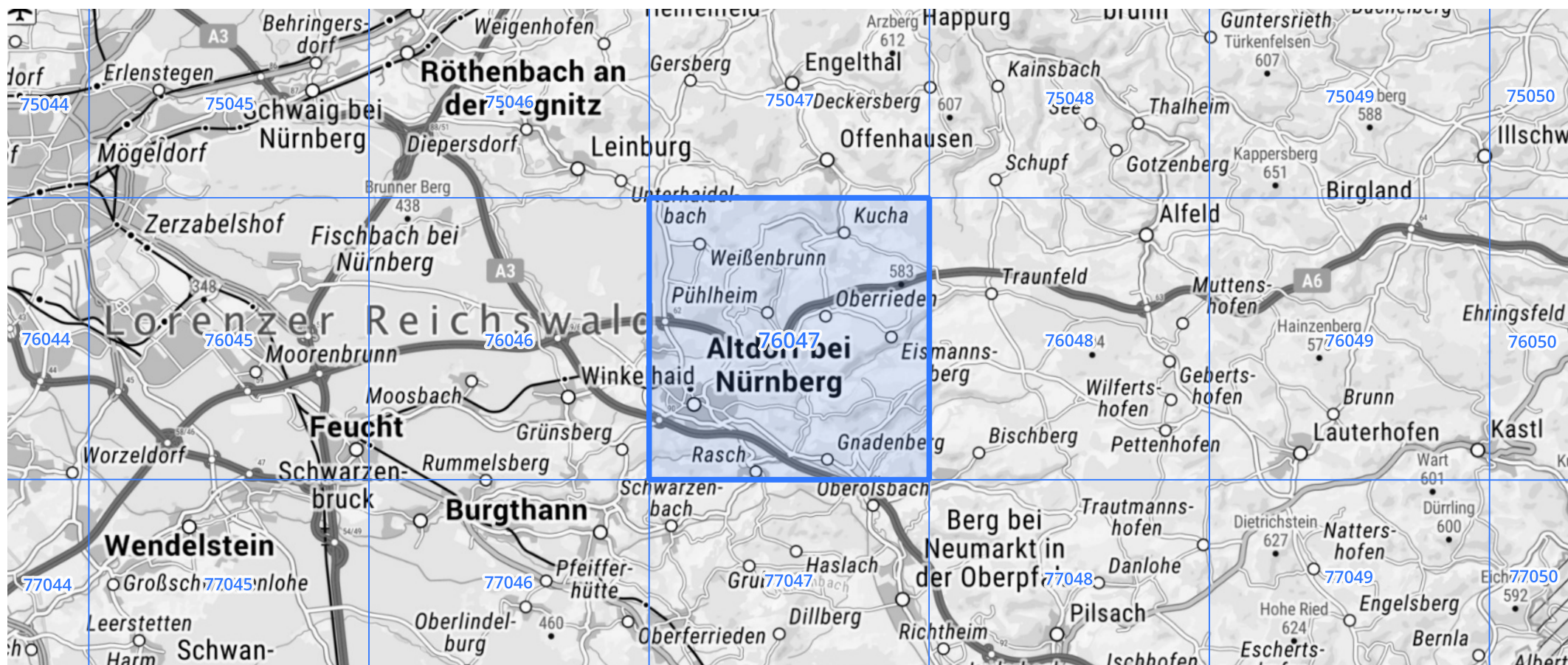
Auswertungszeitraum von 1951 - 2010, Januar - Dezember

Rasterfeld: 76047

Zeile: 76

Spalte: 47

Seite: 2/2



Quelle Rasterdaten: KOSTRA-DWD-2010R des Deutschen Wetterdienstes.

Kartendarstellung: © Bundesamt für Kartographie und Geodäsie (2022), Datenquellen: [https://sgx.geodatenzentrum.de/web\\_public/gdz/datenquellen/Datenquellen\\_TopPlusOpen.html](https://sgx.geodatenzentrum.de/web_public/gdz/datenquellen/Datenquellen_TopPlusOpen.html)

Für die Richtigkeit und Aktualität der Angaben wird keine Gewähr übernommen. Erstellt 07/2022.