

# Starkniederschlagshöhen und -spenden gemäß KOSTRA-DWD-2010R

Auswertungszeitraum von 1951 - 2010, Januar - Dezember

Rasterfeld: 76026

Zeile: 76

Spalte: 26

Seite: 1/2

| Dauerstufe D | Wiederkehrzeit T |      |            |      |            |      |            |       |            |       |            |       |            |       |            |       |            |       |            |
|--------------|------------------|------|------------|------|------------|------|------------|-------|------------|-------|------------|-------|------------|-------|------------|-------|------------|-------|------------|
|              | 1 a              |      | 2 a        |      | 3 a        |      | 5 a        |       | 10 a       |       | 20 a       |       | 30 a       |       | 50 a       |       | 100 a      |       |            |
| min          | Std              | mm   | l / (s ha) | mm   | l / (s ha) | mm   | l / (s ha) | mm    | l / (s ha) | mm    | l / (s ha) | mm    | l / (s ha) | mm    | l / (s ha) | mm    | l / (s ha) | mm    | l / (s ha) |
| 5            |                  | 5,5  | 183,3      | 7,0  | 233,3      | 7,9  | 263,3      | 9,1   | 303,3      | 10,6  | 353,3      | 12,2  | 406,7      | 13,1  | 436,7      | 14,2  | 473,3      | 15,8  | 526,7      |
| 10           |                  | 8,6  | 143,3      | 10,8 | 180,0      | 12,2 | 203,3      | 13,8  | 230,0      | 16,1  | 268,3      | 18,3  | 305,0      | 19,7  | 328,3      | 21,3  | 355,0      | 23,6  | 393,3      |
| 15           |                  | 10,6 | 117,8      | 13,4 | 148,9      | 15,1 | 167,8      | 17,1  | 190,0      | 20,0  | 222,2      | 22,8  | 253,3      | 24,4  | 271,1      | 26,5  | 294,4      | 29,3  | 325,6      |
| 20           |                  | 12,0 | 100,0      | 15,3 | 127,5      | 17,2 | 143,3      | 19,7  | 164,2      | 22,9  | 190,8      | 26,2  | 218,3      | 28,2  | 235,0      | 30,6  | 255,0      | 33,9  | 282,5      |
| 30           |                  | 13,9 | 77,2       | 18,0 | 100,0      | 20,4 | 113,3      | 23,4  | 130,0      | 27,5  | 152,8      | 31,6  | 175,6      | 34,0  | 188,9      | 37,0  | 205,6      | 41,1  | 228,3      |
| 45           |                  | 15,5 | 57,4       | 20,6 | 76,3       | 23,5 | 87,0       | 27,3  | 101,1      | 32,4  | 120,0      | 37,5  | 138,9      | 40,5  | 150,0      | 44,2  | 163,7      | 49,4  | 183,0      |
| 60           |                  | 16,4 | 45,6       | 22,4 | 62,2       | 25,8 | 71,7       | 30,2  | 83,9       | 36,2  | 100,6      | 42,2  | 117,2      | 45,6  | 126,7      | 50,0  | 138,9      | 56,0  | 155,6      |
| 90           |                  | 18,8 | 34,8       | 25,3 | 46,9       | 29,1 | 53,9       | 33,8  | 62,6       | 40,3  | 74,6       | 46,7  | 86,5       | 50,5  | 93,5       | 55,3  | 102,4      | 61,7  | 114,3      |
| 120          | 2                | 20,8 | 28,9       | 27,6 | 38,3       | 31,6 | 43,9       | 36,6  | 50,8       | 43,5  | 60,4       | 50,3  | 69,9       | 54,3  | 75,4       | 59,3  | 82,4       | 66,2  | 91,9       |
| 180          | 3                | 23,9 | 22,1       | 31,3 | 29,0       | 35,6 | 33,0       | 41,0  | 38,0       | 48,4  | 44,8       | 55,8  | 51,7       | 60,2  | 55,7       | 65,6  | 60,7       | 73,0  | 67,6       |
| 240          | 4                | 26,3 | 18,3       | 34,2 | 23,8       | 38,7 | 26,9       | 44,5  | 30,9       | 52,3  | 36,3       | 60,2  | 41,8       | 64,8  | 45,0       | 70,5  | 49,0       | 78,4  | 54,4       |
| 360          | 6                | 30,2 | 14,0       | 38,7 | 17,9       | 43,7 | 20,2       | 49,9  | 23,1       | 58,4  | 27,0       | 66,9  | 31,0       | 71,9  | 33,3       | 78,1  | 36,2       | 86,6  | 40,1       |
| 540          | 9                | 34,7 | 10,7       | 43,9 | 13,5       | 49,3 | 15,2       | 56,0  | 17,3       | 65,2  | 20,1       | 74,4  | 23,0       | 79,8  | 24,6       | 86,6  | 26,7       | 95,8  | 29,6       |
| 720          | 12               | 38,3 | 8,9        | 48,0 | 11,1       | 53,7 | 12,4       | 60,9  | 14,1       | 70,6  | 16,3       | 80,3  | 18,6       | 86,0  | 19,9       | 93,2  | 21,6       | 102,9 | 23,8       |
| 1080         | 18               | 44,0 | 6,8        | 54,5 | 8,4        | 60,7 | 9,4        | 68,4  | 10,6       | 79,0  | 12,2       | 89,5  | 13,8       | 95,7  | 14,8       | 103,4 | 16,0       | 114,0 | 17,6       |
| 1440         | 24               | 48,5 | 5,6        | 59,7 | 6,9        | 66,2 | 7,7        | 74,4  | 8,6        | 85,5  | 9,9        | 96,7  | 11,2       | 103,2 | 11,9       | 111,4 | 12,9       | 122,6 | 14,2       |
| 2880         | 48               | 63,2 | 3,7        | 76,2 | 4,4        | 83,7 | 4,8        | 93,3  | 5,4        | 106,3 | 6,2        | 119,2 | 6,9        | 126,8 | 7,3        | 136,3 | 7,9        | 149,3 | 8,6        |
| 4320         | 72               | 73,8 | 2,8        | 87,8 | 3,4        | 96,0 | 3,7        | 106,3 | 4,1        | 120,4 | 4,6        | 134,4 | 5,2        | 142,6 | 5,5        | 152,9 | 5,9        | 166,9 | 6,4        |

Angaben in mm: Bemessungsniederschlagswerte h(n)

Angaben in l / (s ha): Regenspende R(n) mit  $R(n) = h(n) \times 1,666667 / D[\text{min}]$

Toleranzbereiche:

+/- 10 % für  $1 a \leq T \leq 5 a$

+/- 15 % für  $5 a < T \leq 50 a$

+/- 20 % für  $50 a < T \leq 100 a$

Datenbasis: KOSTRA-DWD-2010R des Deutschen Wetterdienstes. Die Regenspende wurde auf Basis des Bemessungsniederschlags zur jeweiligen Andauer berechnet.

Für die Richtigkeit und Aktualität der Angaben wird keine Gewähr übernommen. Erstellt 07/2022.

# Starkniederschlagshöhen und -spenden gemäß KOSTRA-DWD-2010R

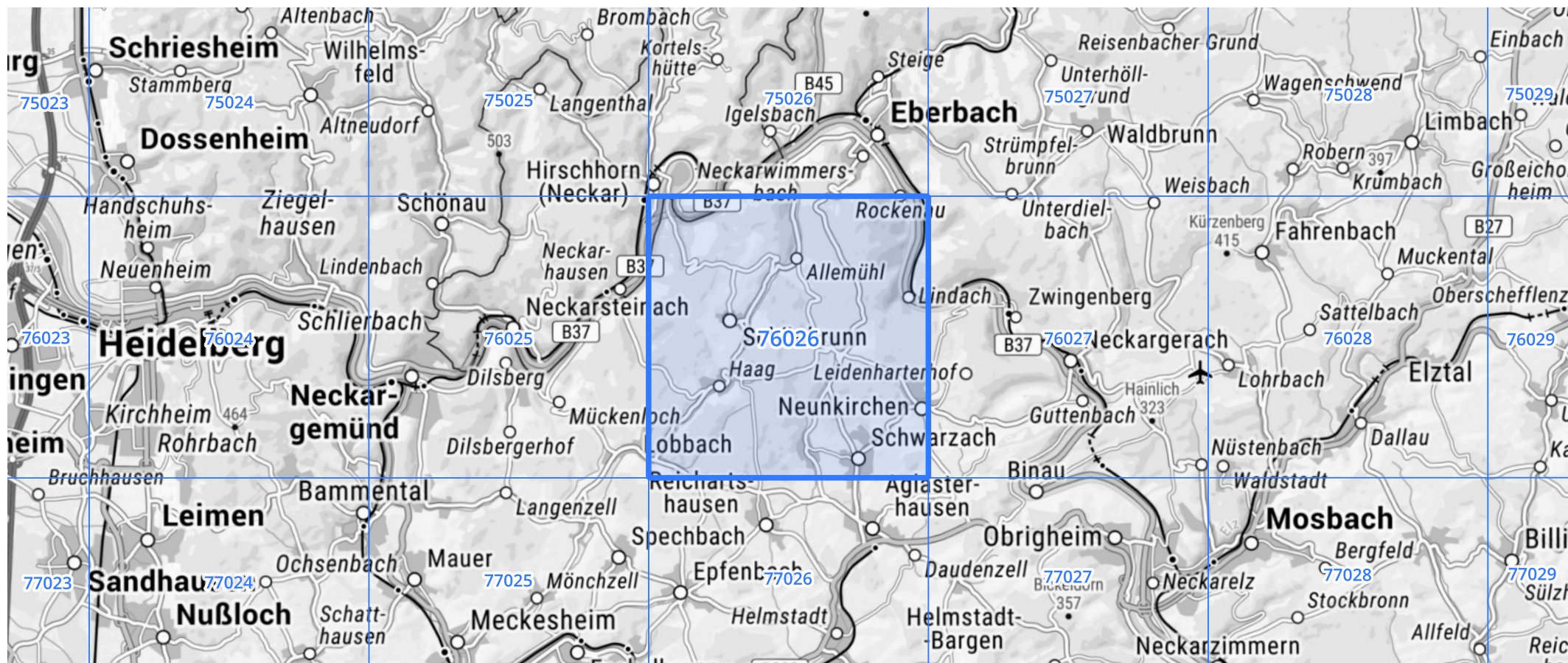
Auswertungszeitraum von 1951 - 2010, Januar - Dezember

Rasterfeld: 76026

Zeile: 76

Spalte: 26

Seite: 2/2



Quelle Rasterdaten: KOSTRA-DWD-2010R des Deutschen Wetterdienstes.

Kartendarstellung: © Bundesamt für Kartographie und Geodäsie (2022), Datenquellen: [https://sgx.geodatenzentrum.de/web\\_public/gdz/datenquellen/Datenquellen\\_TopPlusOpen.html](https://sgx.geodatenzentrum.de/web_public/gdz/datenquellen/Datenquellen_TopPlusOpen.html)

Für die Richtigkeit und Aktualität der Angaben wird keine Gewähr übernommen. Erstellt 07/2022.