

Starkniederschlagshöhen und -spenden gemäß KOSTRA-DWD-2010R

Auswertungszeitraum von 1951 - 2010, Januar - Dezember

Rasterfeld: 76016

Zeile: 76

Spalte: 16

Seite: 1/2

| Dauerstufe D | Wiederkehrzeit T | | | | | | | | | | | | | | | | | | |
|--------------|------------------|------|------------|------|------------|------|------------|------|------------|------|------------|------|------------|------|------------|-------|------------|-------|------------|
| | 1 a | | 2 a | | 3 a | | 5 a | | 10 a | | 20 a | | 30 a | | 50 a | | 100 a | | |
| min | Std | mm | l / (s ha) | mm | l / (s ha) | mm | l / (s ha) | mm | l / (s ha) | mm | l / (s ha) | mm | l / (s ha) | mm | l / (s ha) | mm | l / (s ha) | mm | l / (s ha) |
| 5 | | 5,8 | 193,3 | 7,6 | 253,3 | 8,7 | 290,0 | 10,1 | 336,7 | 11,9 | 396,7 | 13,8 | 460,0 | 14,9 | 496,7 | 16,2 | 540,0 | 18,1 | 603,3 |
| 10 | | 8,9 | 148,3 | 11,5 | 191,7 | 12,9 | 215,0 | 14,8 | 246,7 | 17,4 | 290,0 | 19,9 | 331,7 | 21,4 | 356,7 | 23,3 | 388,3 | 25,8 | 430,0 |
| 15 | | 10,9 | 121,1 | 14,0 | 155,6 | 15,8 | 175,6 | 18,0 | 200,0 | 21,1 | 234,4 | 24,2 | 268,9 | 26,0 | 288,9 | 28,2 | 313,3 | 31,3 | 347,8 |
| 20 | | 12,3 | 102,5 | 15,8 | 131,7 | 17,8 | 148,3 | 20,4 | 170,0 | 23,9 | 199,2 | 27,4 | 228,3 | 29,5 | 245,8 | 32,0 | 266,7 | 35,5 | 295,8 |
| 30 | | 14,0 | 77,8 | 18,3 | 101,7 | 20,7 | 115,0 | 23,8 | 132,2 | 28,1 | 156,1 | 32,3 | 179,4 | 34,7 | 192,8 | 37,8 | 210,0 | 42,1 | 233,9 |
| 45 | | 15,5 | 57,4 | 20,6 | 76,3 | 23,6 | 87,4 | 27,3 | 101,1 | 32,4 | 120,0 | 37,5 | 138,9 | 40,5 | 150,0 | 44,2 | 163,7 | 49,3 | 182,6 |
| 60 | | 16,4 | 45,6 | 22,2 | 61,7 | 25,6 | 71,1 | 29,9 | 83,1 | 35,6 | 98,9 | 41,4 | 115,0 | 44,8 | 124,4 | 49,1 | 136,4 | 54,9 | 152,5 |
| 90 | | 18,1 | 33,5 | 24,1 | 44,6 | 27,7 | 51,3 | 32,1 | 59,4 | 38,2 | 70,7 | 44,2 | 81,9 | 47,8 | 88,5 | 52,2 | 96,7 | 58,3 | 108,0 |
| 120 | 2 | 19,4 | 26,9 | 25,6 | 35,6 | 29,3 | 40,7 | 33,9 | 47,1 | 40,1 | 55,7 | 46,3 | 64,3 | 50,0 | 69,4 | 54,6 | 75,8 | 60,8 | 84,4 |
| 180 | 3 | 21,4 | 19,8 | 27,9 | 25,8 | 31,7 | 29,4 | 36,5 | 33,8 | 43,0 | 39,8 | 49,5 | 45,8 | 53,3 | 49,4 | 58,1 | 53,8 | 64,6 | 59,8 |
| 240 | 4 | 23,0 | 16,0 | 29,7 | 20,6 | 33,6 | 23,3 | 38,5 | 26,7 | 45,2 | 31,4 | 51,9 | 36,0 | 55,8 | 38,8 | 60,8 | 42,2 | 67,5 | 46,9 |
| 360 | 6 | 25,4 | 11,8 | 32,4 | 15,0 | 36,5 | 16,9 | 41,6 | 19,3 | 48,6 | 22,5 | 55,6 | 25,7 | 59,7 | 27,6 | 64,8 | 30,0 | 71,8 | 33,2 |
| 540 | 9 | 28,0 | 8,6 | 35,3 | 10,9 | 39,6 | 12,2 | 44,9 | 13,9 | 52,2 | 16,1 | 59,5 | 18,4 | 63,8 | 19,7 | 69,1 | 21,3 | 76,4 | 23,6 |
| 720 | 12 | 30,1 | 7,0 | 37,6 | 8,7 | 42,0 | 9,7 | 47,5 | 11,0 | 55,0 | 12,7 | 62,5 | 14,5 | 66,9 | 15,5 | 72,4 | 16,8 | 79,9 | 18,5 |
| 1080 | 18 | 33,2 | 5,1 | 41,0 | 6,3 | 45,6 | 7,0 | 51,4 | 7,9 | 59,2 | 9,1 | 67,0 | 10,3 | 71,6 | 11,0 | 77,4 | 11,9 | 85,2 | 13,1 |
| 1440 | 24 | 35,6 | 4,1 | 43,7 | 5,1 | 48,4 | 5,6 | 54,3 | 6,3 | 62,4 | 7,2 | 70,5 | 8,2 | 75,2 | 8,7 | 81,1 | 9,4 | 89,2 | 10,3 |
| 2880 | 48 | 44,2 | 2,6 | 53,1 | 3,1 | 58,3 | 3,4 | 64,8 | 3,8 | 73,7 | 4,3 | 82,6 | 4,8 | 87,9 | 5,1 | 94,4 | 5,5 | 103,3 | 6,0 |
| 4320 | 72 | 50,1 | 1,9 | 59,5 | 2,3 | 65,0 | 2,5 | 71,9 | 2,8 | 81,3 | 3,1 | 90,7 | 3,5 | 96,2 | 3,7 | 103,1 | 4,0 | 112,5 | 4,3 |

Angaben in mm: Bemessungsniederschlagswerte h(n)

Angaben in l / (s ha): Regenspende R(n) mit $R(n) = h(n) \times 1,666667 / D[\text{min}]$

Toleranzbereiche:

+/- 10 % für $1 \text{ a} \leq T \leq 5 \text{ a}$

+/- 15 % für $5 \text{ a} < T \leq 50 \text{ a}$

+/- 20 % für $50 \text{ a} < T \leq 100 \text{ a}$

Datenbasis: KOSTRA-DWD-2010R des Deutschen Wetterdienstes. Die Regenspende wurde auf Basis des Bemessungsniederschlags zur jeweiligen Andauer berechnet.

Für die Richtigkeit und Aktualität der Angaben wird keine Gewähr übernommen. Erstellt 07/2022.

Starkniederschlagshöhen und -spenden gemäß KOSTRA-DWD-2010R

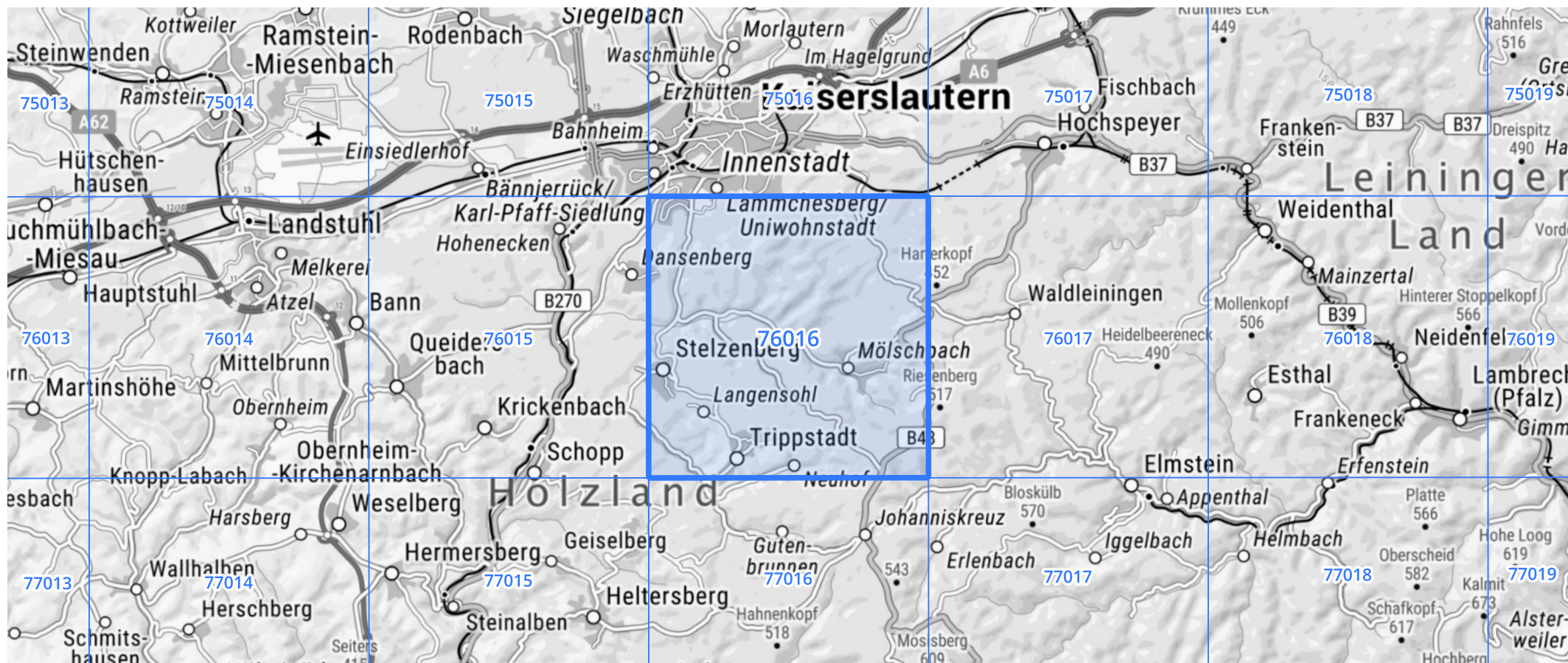
Auswertungszeitraum von 1951 - 2010, Januar - Dezember

Rasterfeld: 76016

Zeile: 76

Spalte: 16

Seite: 2/2



Quelle Rasterdaten: KOSTRA-DWD-2010R des Deutschen Wetterdienstes.

Kartendarstellung: © Bundesamt für Kartographie und Geodäsie (2022), Datenquellen: https://sgx.geodatenzentrum.de/web_public/gdz/datenquellen/Datenquellen_TopPlusOpen.html

Für die Richtigkeit und Aktualität der Angaben wird keine Gewähr übernommen. Erstellt 07/2022.