

# Starkniederschlagshöhen und -spenden gemäß KOSTRA-DWD-2010R

Auswertungszeitraum von 1951 - 2010, Januar - Dezember

Rasterfeld: 75004

Zeile: 75

Spalte: 4

Seite: 1/2

| Dauerstufe D | Wiederkehrzeit T |      |            |      |            |      |            |      |            |      |            |      |            |      |            |      |            |      |            |
|--------------|------------------|------|------------|------|------------|------|------------|------|------------|------|------------|------|------------|------|------------|------|------------|------|------------|
|              | 1 a              |      | 2 a        |      | 3 a        |      | 5 a        |      | 10 a       |      | 20 a       |      | 30 a       |      | 50 a       |      | 100 a      |      |            |
| min          | Std              | mm   | l / (s ha) | mm   | l / (s ha) | mm   | l / (s ha) | mm   | l / (s ha) | mm   | l / (s ha) | mm   | l / (s ha) | mm   | l / (s ha) | mm   | l / (s ha) | mm   | l / (s ha) |
| 5            |                  | 4,9  | 163,3      | 6,4  | 213,3      | 7,3  | 243,3      | 8,3  | 276,7      | 9,8  | 326,7      | 11,3 | 376,7      | 12,2 | 406,7      | 13,3 | 443,3      | 14,7 | 490,0      |
| 10           |                  | 7,9  | 131,7      | 10,0 | 166,7      | 11,2 | 186,7      | 12,8 | 213,3      | 14,9 | 248,3      | 17,0 | 283,3      | 18,2 | 303,3      | 19,8 | 330,0      | 21,9 | 365,0      |
| 15           |                  | 9,8  | 108,9      | 12,4 | 137,8      | 13,9 | 154,4      | 15,8 | 175,6      | 18,5 | 205,6      | 21,1 | 234,4      | 22,6 | 251,1      | 24,5 | 272,2      | 27,1 | 301,1      |
| 20           |                  | 11,2 | 93,3       | 14,2 | 118,3      | 16,0 | 133,3      | 18,2 | 151,7      | 21,2 | 176,7      | 24,2 | 201,7      | 26,0 | 216,7      | 28,2 | 235,0      | 31,3 | 260,8      |
| 30           |                  | 13,0 | 72,2       | 16,8 | 93,3       | 18,9 | 105,0      | 21,7 | 120,6      | 25,4 | 141,1      | 29,1 | 161,7      | 31,3 | 173,9      | 34,1 | 189,4      | 37,8 | 210,0      |
| 45           |                  | 14,6 | 54,1       | 19,2 | 71,1       | 21,9 | 81,1       | 25,3 | 93,7       | 29,9 | 110,7      | 34,5 | 127,8      | 37,2 | 137,8      | 40,6 | 150,4      | 45,1 | 167,0      |
| 60           |                  | 15,6 | 43,3       | 20,9 | 58,1       | 24,0 | 66,7       | 28,0 | 77,8       | 33,3 | 92,5       | 38,6 | 107,2      | 41,7 | 115,8      | 45,7 | 126,9      | 51,0 | 141,7      |
| 90           |                  | 17,0 | 31,5       | 22,4 | 41,5       | 25,5 | 47,2       | 29,5 | 54,6       | 34,8 | 64,4       | 40,2 | 74,4       | 43,3 | 80,2       | 47,2 | 87,4       | 52,6 | 97,4       |
| 120          | 2                | 18,2 | 25,3       | 23,5 | 32,6       | 26,7 | 37,1       | 30,6 | 42,5       | 36,0 | 50,0       | 41,3 | 57,4       | 44,5 | 61,8       | 48,4 | 67,2       | 53,8 | 74,7       |
| 180          | 3                | 19,8 | 18,3       | 25,2 | 23,3       | 28,4 | 26,3       | 32,3 | 29,9       | 37,7 | 34,9       | 43,1 | 39,9       | 46,3 | 42,9       | 50,2 | 46,5       | 55,6 | 51,5       |
| 240          | 4                | 21,1 | 14,7       | 26,5 | 18,4       | 29,7 | 20,6       | 33,7 | 23,4       | 39,1 | 27,2       | 44,5 | 30,9       | 47,6 | 33,1       | 51,6 | 35,8       | 57,0 | 39,6       |
| 360          | 6                | 23,1 | 10,7       | 28,5 | 13,2       | 31,7 | 14,7       | 35,7 | 16,5       | 41,1 | 19,0       | 46,5 | 21,5       | 49,7 | 23,0       | 53,7 | 24,9       | 59,1 | 27,4       |
| 540          | 9                | 25,2 | 7,8        | 30,7 | 9,5        | 33,9 | 10,5       | 37,9 | 11,7       | 43,3 | 13,4       | 48,8 | 15,1       | 52,0 | 16,0       | 56,0 | 17,3       | 61,4 | 19,0       |
| 720          | 12               | 26,9 | 6,2        | 32,3 | 7,5        | 35,5 | 8,2        | 39,6 | 9,2        | 45,0 | 10,4       | 50,5 | 11,7       | 53,7 | 12,4       | 57,7 | 13,4       | 63,1 | 14,6       |
| 1080         | 18               | 29,4 | 4,5        | 34,9 | 5,4        | 38,1 | 5,9        | 42,1 | 6,5        | 47,6 | 7,3        | 53,1 | 8,2        | 56,3 | 8,7        | 60,3 | 9,3        | 65,8 | 10,2       |
| 1440         | 24               | 31,3 | 3,6        | 36,8 | 4,3        | 40,0 | 4,6        | 44,1 | 5,1        | 49,5 | 5,7        | 55,0 | 6,4        | 58,3 | 6,7        | 62,3 | 7,2        | 67,8 | 7,8        |
| 2880         | 48               | 40,5 | 2,3        | 47,4 | 2,7        | 51,5 | 3,0        | 56,6 | 3,3        | 63,5 | 3,7        | 70,5 | 4,1        | 74,5 | 4,3        | 79,7 | 4,6        | 86,6 | 5,0        |
| 4320         | 72               | 47,0 | 1,8        | 54,8 | 2,1        | 59,4 | 2,3        | 65,1 | 2,5        | 72,9 | 2,8        | 80,7 | 3,1        | 85,3 | 3,3        | 91,0 | 3,5        | 98,8 | 3,8        |

Angaben in mm: Bemessungsniederschlagswerte h(n)

Angaben in l / (s ha): Regenspende R(n) mit  $R(n) = h(n) \times 1,666667 / D[\text{min}]$

Toleranzbereiche:

+/- 10 % für  $1 a \leq T \leq 5 a$

+/- 15 % für  $5 a < T \leq 50 a$

+/- 20 % für  $50 a < T \leq 100 a$

Datenbasis: KOSTRA-DWD-2010R des Deutschen Wetterdienstes. Die Regenspende wurde auf Basis des Bemessungsniederschlags zur jeweiligen Andauer berechnet.

Für die Richtigkeit und Aktualität der Angaben wird keine Gewähr übernommen. Erstellt 07/2022.

# Starkniederschlagshöhen und -spenden gemäß KOSTRA-DWD-2010R

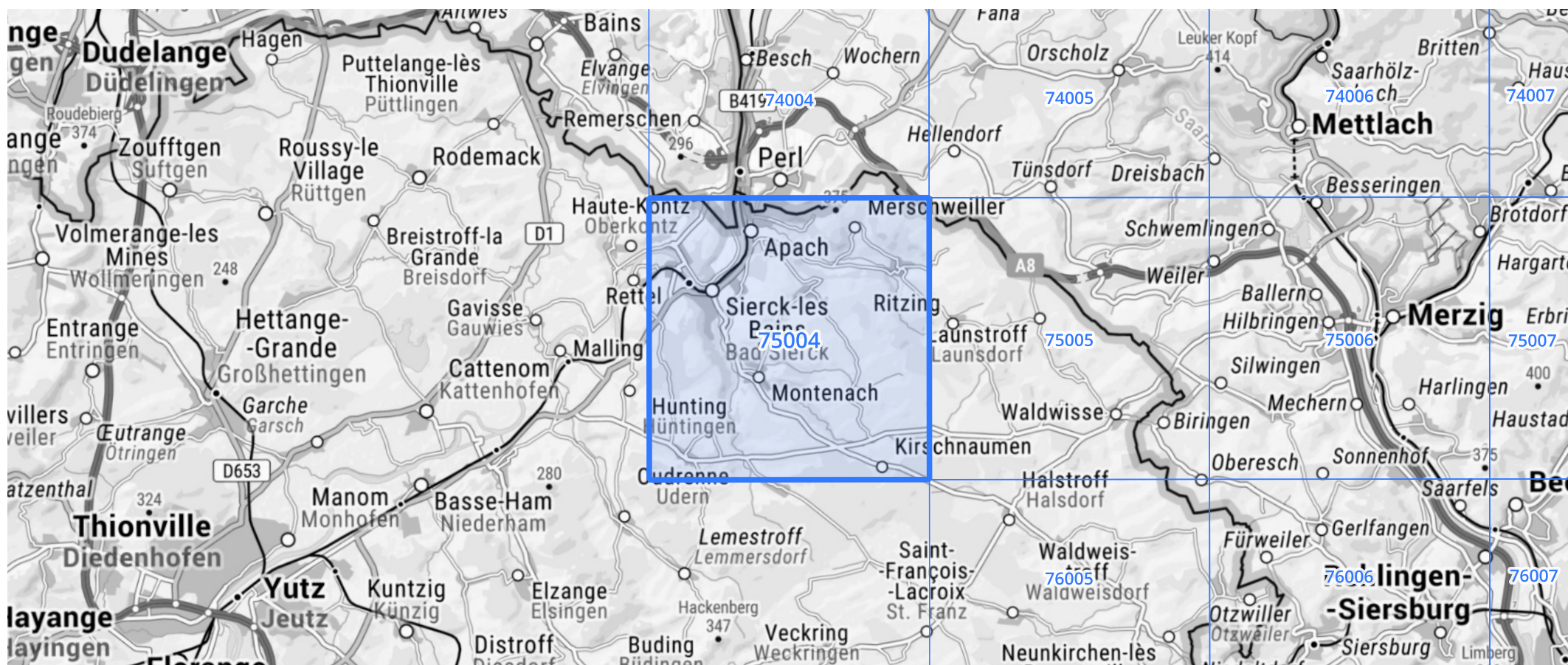
Auswertungszeitraum von 1951 - 2010, Januar - Dezember

Rasterfeld: 75004

Zeile: 75

Spalte: 4

Seite: 2/2



Quelle Rasterdaten: KOSTRA-DWD-2010R des Deutschen Wetterdienstes.

Kartendarstellung: © Bundesamt für Kartographie und Geodäsie (2022), Datenquellen: [https://sgx.geodatenzentrum.de/web\\_public/gdz/datenquellen/Datenquellen\\_TopPlusOpen.html](https://sgx.geodatenzentrum.de/web_public/gdz/datenquellen/Datenquellen_TopPlusOpen.html)

Für die Richtigkeit und Aktualität der Angaben wird keine Gewähr übernommen. Erstellt 07/2022.