

# Starkniederschlagshöhen und -spenden gemäß KOSTRA-DWD-2010R

Auswertungszeitraum von 1951 - 2010, Januar - Dezember

Rasterfeld: 73045

Zeile: 73

Spalte: 45

Seite: 1/2

Dauerstufe D	Wiederkehrzeit T																		
	1 a		2 a		3 a		5 a		10 a		20 a		30 a		50 a		100 a		
min	Std	mm	l / (s ha)	mm	l / (s ha)	mm	l / (s ha)	mm	l / (s ha)	mm	l / (s ha)	mm	l / (s ha)	mm	l / (s ha)	mm	l / (s ha)	mm	l / (s ha)
5		5,4	180,0	7,1	236,7	8,2	273,3	9,5	316,7	11,2	373,3	13,0	433,3	14,0	466,7	15,3	510,0	17,1	570,0
10		8,5	141,7	11,0	183,3	12,4	206,7	14,3	238,3	16,8	280,0	19,3	321,7	20,7	345,0	22,6	376,7	25,1	418,3
15		10,5	116,7	13,6	151,1	15,3	170,0	17,6	195,6	20,6	228,9	23,7	263,3	25,5	283,3	27,7	307,8	30,8	342,2
20		11,9	99,2	15,5	129,2	17,5	145,8	20,1	167,5	23,6	196,7	27,2	226,7	29,2	243,3	31,8	265,0	35,4	295,0
30		13,8	76,7	18,1	100,6	20,7	115,0	23,8	132,2	28,1	156,1	32,5	180,6	35,0	194,4	38,2	212,2	42,5	236,1
45		15,4	57,0	20,7	76,7	23,8	88,1	27,7	102,6	33,0	122,2	38,3	141,9	41,4	153,3	45,2	167,4	50,5	187,0
60		16,4	45,6	22,5	62,5	26,1	72,5	30,6	85,0	36,7	101,9	42,7	118,6	46,3	128,6	50,8	141,1	56,9	158,1
90		18,4	34,1	24,7	45,7	28,4	52,6	33,0	61,1	39,3	72,8	45,5	84,3	49,2	91,1	53,8	99,6	60,1	111,3
120	2	20,0	27,8	26,4	36,7	30,2	41,9	34,9	48,5	41,3	57,4	47,6	66,1	51,4	71,4	56,1	77,9	62,5	86,8
180	3	22,5	20,8	29,1	26,9	32,9	30,5	37,8	35,0	44,3	41,0	50,9	47,1	54,8	50,7	59,6	55,2	66,2	61,3
240	4	24,5	17,0	31,2	21,7	35,1	24,4	40,0	27,8	46,7	32,4	53,4	37,1	57,3	39,8	62,3	43,3	69,0	47,9
360	6	27,5	12,7	34,4	15,9	38,4	17,8	43,5	20,1	50,4	23,3	57,3	26,5	61,3	28,4	66,4	30,7	73,3	33,9
540	9	30,9	9,5	38,0	11,7	42,1	13,0	47,3	14,6	54,4	16,8	61,5	19,0	65,6	20,2	70,9	21,9	77,9	24,0
720	12	33,6	7,8	40,8	9,4	45,0	10,4	50,3	11,6	57,6	13,3	64,8	15,0	69,0	16,0	74,3	17,2	81,6	18,9
1080	18	37,7	5,8	45,2	7,0	49,5	7,6	55,0	8,5	62,4	9,6	69,8	10,8	74,2	11,5	79,6	12,3	87,1	13,4
1440	24	41,0	4,7	48,6	5,6	53,0	6,1	58,6	6,8	66,2	7,7	73,7	8,5	78,1	9,0	83,7	9,7	91,3	10,6
2880	48	50,1	2,9	58,3	3,4	63,1	3,7	69,2	4,0	77,5	4,5	85,7	5,0	90,5	5,2	96,6	5,6	104,9	6,1
4320	72	56,3	2,2	64,9	2,5	70,0	2,7	76,4	2,9	85,0	3,3	93,6	3,6	98,7	3,8	105,1	4,1	113,7	4,4

Angaben in mm: Bemessungsniederschlagswerte h(n)

Angaben in l / (s ha): Regenspende R(n) mit  $R(n) = h(n) \times 1,666667 / D[\text{min}]$

Toleranzbereiche:

+/- 10 % für  $1 \text{ a} \leq T \leq 5 \text{ a}$

+/- 15 % für  $5 \text{ a} < T \leq 50 \text{ a}$

+/- 20 % für  $50 \text{ a} < T \leq 100 \text{ a}$

Datenbasis: KOSTRA-DWD-2010R des Deutschen Wetterdienstes. Die Regenspende wurde auf Basis des Bemessungsniederschlags zur jeweiligen Andauer berechnet.

Für die Richtigkeit und Aktualität der Angaben wird keine Gewähr übernommen. Erstellt 07/2022.

# Starkniederschlagshöhen und -spenden gemäß KOSTRA-DWD-2010R

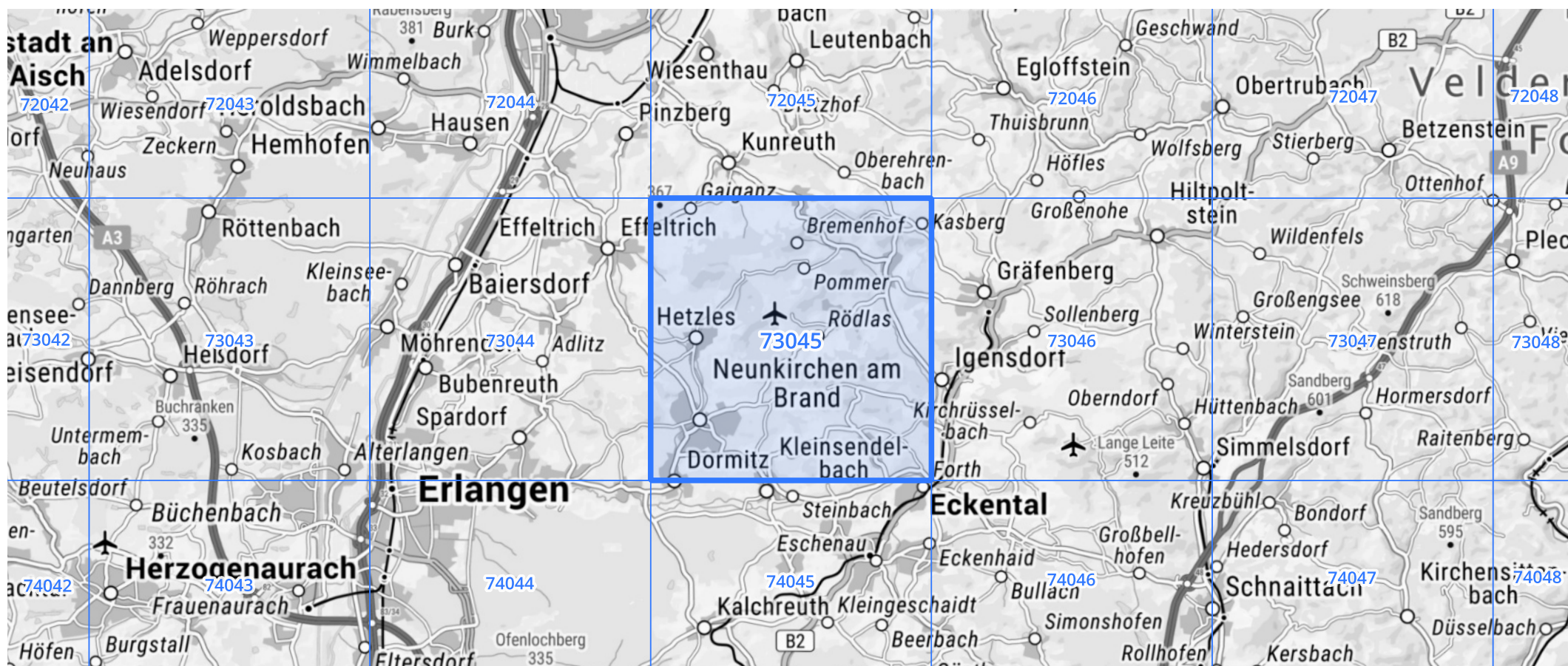
Auswertungszeitraum von 1951 - 2010, Januar - Dezember

Rasterfeld: 73045

Zeile: 73

Spalte: 45

Seite: 2/2



Quelle Rasterdaten: KOSTRA-DWD-2010R des Deutschen Wetterdienstes.

Kartendarstellung: © Bundesamt für Kartographie und Geodäsie (2022), Datenquellen: [https://sgx.geodatenzentrum.de/web\\_public/gdz/datenquellen/Datenquellen\\_TopPlusOpen.html](https://sgx.geodatenzentrum.de/web_public/gdz/datenquellen/Datenquellen_TopPlusOpen.html)

Für die Richtigkeit und Aktualität der Angaben wird keine Gewähr übernommen. Erstellt 07/2022.