

Starkniederschlagshöhen und -spenden gemäß KOSTRA-DWD-2010R

Auswertungszeitraum von 1951 - 2010, Januar - Dezember

Rasterfeld: 71040

Zeile: 71

Spalte: 40

Seite: 1/2

| Dauerstufe D | Wiederkehrzeit T | | | | | | | | | | | | | | | | | | |
|--------------|------------------|------|------------|------|------------|------|------------|------|------------|------|------------|------|------------|------|------------|------|------------|-------|------------|
| | 1 a | | 2 a | | 3 a | | 5 a | | 10 a | | 20 a | | 30 a | | 50 a | | 100 a | | |
| min | Std | mm | l / (s ha) | mm | l / (s ha) | mm | l / (s ha) | mm | l / (s ha) | mm | l / (s ha) | mm | l / (s ha) | mm | l / (s ha) | mm | l / (s ha) | mm | l / (s ha) |
| 5 | | 5,4 | 180,0 | 6,9 | 230,0 | 7,8 | 260,0 | 8,9 | 296,7 | 10,4 | 346,7 | 11,9 | 396,7 | 12,8 | 426,7 | 13,9 | 463,3 | 15,4 | 513,3 |
| 10 | | 8,5 | 141,7 | 10,6 | 176,7 | 11,8 | 196,7 | 13,3 | 221,7 | 15,4 | 256,7 | 17,5 | 291,7 | 18,7 | 311,7 | 20,2 | 336,7 | 22,3 | 371,7 |
| 15 | | 10,4 | 115,6 | 12,9 | 143,3 | 14,4 | 160,0 | 16,3 | 181,1 | 18,8 | 208,9 | 21,3 | 236,7 | 22,8 | 253,3 | 24,7 | 274,4 | 27,2 | 302,2 |
| 20 | | 11,7 | 97,5 | 14,6 | 121,7 | 16,3 | 135,8 | 18,5 | 154,2 | 21,4 | 178,3 | 24,3 | 202,5 | 26,0 | 216,7 | 28,1 | 234,2 | 31,0 | 258,3 |
| 30 | | 13,5 | 75,0 | 17,0 | 94,4 | 19,1 | 106,1 | 21,7 | 120,6 | 25,2 | 140,0 | 28,7 | 159,4 | 30,8 | 171,1 | 33,4 | 185,6 | 36,9 | 205,0 |
| 45 | | 14,9 | 55,2 | 19,2 | 71,1 | 21,7 | 80,4 | 24,9 | 92,2 | 29,2 | 108,1 | 33,5 | 124,1 | 36,0 | 133,3 | 39,1 | 144,8 | 43,4 | 160,7 |
| 60 | | 15,8 | 43,9 | 20,7 | 57,5 | 23,6 | 65,6 | 27,2 | 75,6 | 32,2 | 89,4 | 37,1 | 103,1 | 40,0 | 111,1 | 43,6 | 121,1 | 48,5 | 134,7 |
| 90 | | 17,6 | 32,6 | 22,7 | 42,0 | 25,7 | 47,6 | 29,5 | 54,6 | 34,7 | 64,3 | 39,8 | 73,7 | 42,9 | 79,4 | 46,7 | 86,5 | 51,8 | 95,9 |
| 120 | 2 | 18,9 | 26,2 | 24,2 | 33,6 | 27,4 | 38,1 | 31,3 | 43,5 | 36,6 | 50,8 | 41,9 | 58,2 | 45,1 | 62,6 | 49,0 | 68,1 | 54,3 | 75,4 |
| 180 | 3 | 21,0 | 19,4 | 26,6 | 24,6 | 29,9 | 27,7 | 34,0 | 31,5 | 39,6 | 36,7 | 45,1 | 41,8 | 48,4 | 44,8 | 52,5 | 48,6 | 58,1 | 53,8 |
| 240 | 4 | 22,7 | 15,8 | 28,4 | 19,7 | 31,8 | 22,1 | 36,0 | 25,0 | 41,8 | 29,0 | 47,6 | 33,1 | 50,9 | 35,3 | 55,2 | 38,3 | 61,0 | 42,4 |
| 360 | 6 | 25,2 | 11,7 | 31,2 | 14,4 | 34,7 | 16,1 | 39,2 | 18,1 | 45,2 | 20,9 | 51,3 | 23,8 | 54,8 | 25,4 | 59,3 | 27,5 | 65,3 | 30,2 |
| 540 | 9 | 28,0 | 8,6 | 34,3 | 10,6 | 38,0 | 11,7 | 42,7 | 13,2 | 49,0 | 15,1 | 55,3 | 17,1 | 59,0 | 18,2 | 63,7 | 19,7 | 70,0 | 21,6 |
| 720 | 12 | 30,1 | 7,0 | 36,7 | 8,5 | 40,5 | 9,4 | 45,3 | 10,5 | 51,9 | 12,0 | 58,4 | 13,5 | 62,2 | 14,4 | 67,0 | 15,5 | 73,6 | 17,0 |
| 1080 | 18 | 33,5 | 5,2 | 40,3 | 6,2 | 44,3 | 6,8 | 49,4 | 7,6 | 56,2 | 8,7 | 63,1 | 9,7 | 67,1 | 10,4 | 72,1 | 11,1 | 79,0 | 12,2 |
| 1440 | 24 | 36,1 | 4,2 | 43,2 | 5,0 | 47,3 | 5,5 | 52,5 | 6,1 | 59,6 | 6,9 | 66,7 | 7,7 | 70,8 | 8,2 | 76,0 | 8,8 | 83,1 | 9,6 |
| 2880 | 48 | 43,8 | 2,5 | 51,8 | 3,0 | 56,4 | 3,3 | 62,3 | 3,6 | 70,2 | 4,1 | 78,1 | 4,5 | 82,8 | 4,8 | 88,6 | 5,1 | 96,6 | 5,6 |
| 4320 | 72 | 49,1 | 1,9 | 57,5 | 2,2 | 62,5 | 2,4 | 68,7 | 2,7 | 77,2 | 3,0 | 85,6 | 3,3 | 90,5 | 3,5 | 96,8 | 3,7 | 105,2 | 4,1 |

Angaben in mm: Bemessungsniederschlagswerte h(n)

Angaben in l / (s ha): Regenspende R(n) mit $R(n) = h(n) \times 1,666667 / D[\text{min}]$

Toleranzbereiche:

+/- 10 % für $1 a \leq T \leq 5 a$

+/- 15 % für $5 a < T \leq 50 a$

+/- 20 % für $50 a < T \leq 100 a$

Datenbasis: KOSTRA-DWD-2010R des Deutschen Wetterdienstes. Die Regenspende wurde auf Basis des Bemessungsniederschlags zur jeweiligen Andauer berechnet.

Für die Richtigkeit und Aktualität der Angaben wird keine Gewähr übernommen. Erstellt 07/2022.

Starkniederschlagshöhen und -spenden gemäß KOSTRA-DWD-2010R

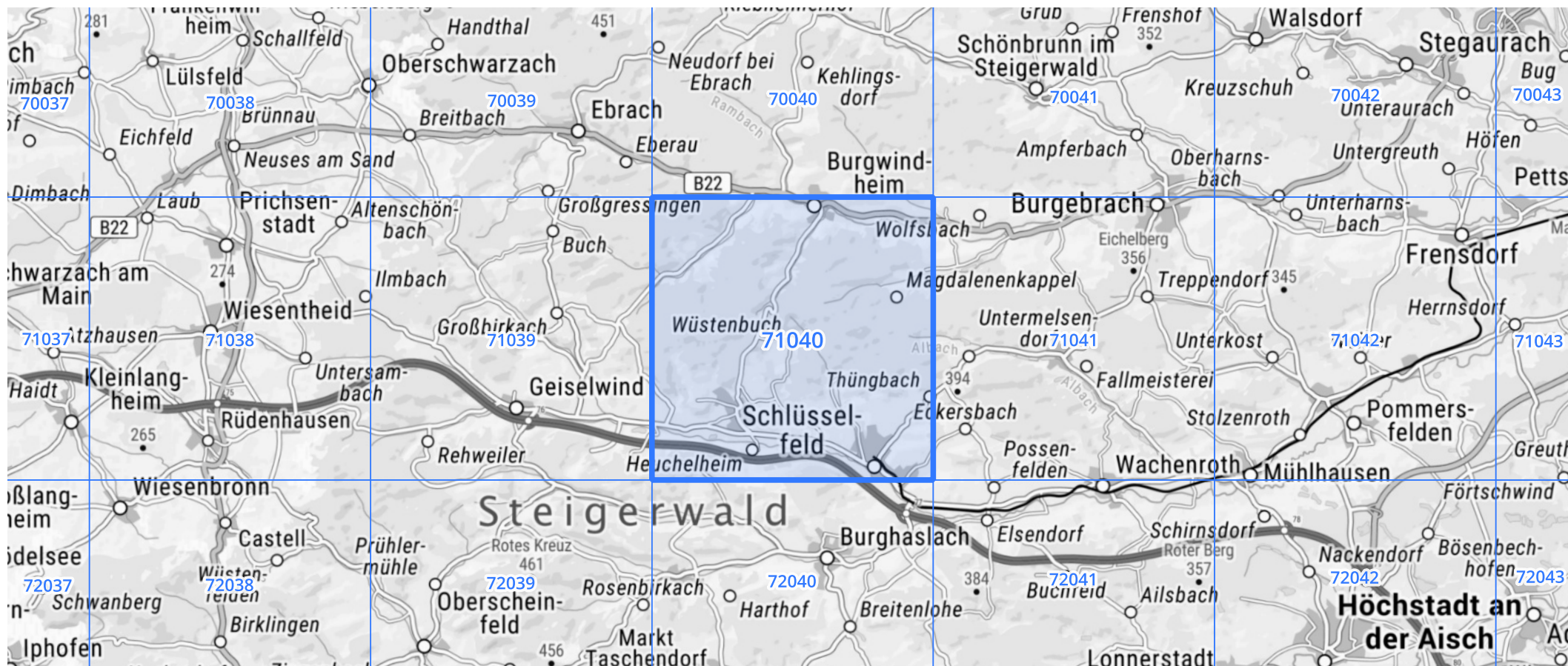
Auswertungszeitraum von 1951 - 2010, Januar - Dezember

Rasterfeld: 71040

Zeile: 71

Spalte: 40

Seite: 2/2



Quelle Rasterdaten: KOSTRA-DWD-2010R des Deutschen Wetterdienstes.

Kartendarstellung: © Bundesamt für Kartographie und Geodäsie (2022), Datenquellen: https://sgx.geodatenzentrum.de/web_public/gdz/datenquellen/Datenquellen_TopPlusOpen.html

Für die Richtigkeit und Aktualität der Angaben wird keine Gewähr übernommen. Erstellt 07/2022.