

# Starkniederschlagshöhen und -spenden gemäß KOSTRA-DWD-2010R

Auswertungszeitraum von 1951 - 2010, Januar - Dezember

Rasterfeld: 67017

Zeile: 67

Spalte: 17

Seite: 1/2

| Dauerstufe D | Wiederkehrzeit T |      |            |      |            |      |            |      |            |      |            |      |            |      |            |      |            |      |            |
|--------------|------------------|------|------------|------|------------|------|------------|------|------------|------|------------|------|------------|------|------------|------|------------|------|------------|
|              | 1 a              |      | 2 a        |      | 3 a        |      | 5 a        |      | 10 a       |      | 20 a       |      | 30 a       |      | 50 a       |      | 100 a      |      |            |
| min          | Std              | mm   | l / (s ha) | mm   | l / (s ha) | mm   | l / (s ha) | mm   | l / (s ha) | mm   | l / (s ha) | mm   | l / (s ha) | mm   | l / (s ha) | mm   | l / (s ha) | mm   | l / (s ha) |
| 5            |                  | 4,7  | 156,7      | 6,6  | 220,0      | 7,8  | 260,0      | 9,2  | 306,7      | 11,1 | 370,0      | 13,0 | 433,3      | 14,2 | 473,3      | 15,6 | 520,0      | 17,5 | 583,3      |
| 10           |                  | 7,6  | 126,7      | 10,1 | 168,3      | 11,6 | 193,3      | 13,5 | 225,0      | 16,1 | 268,3      | 18,6 | 310,0      | 20,1 | 335,0      | 22,0 | 366,7      | 24,5 | 408,3      |
| 15           |                  | 9,5  | 105,6      | 12,5 | 138,9      | 14,3 | 158,9      | 16,5 | 183,3      | 19,5 | 216,7      | 22,5 | 250,0      | 24,3 | 270,0      | 26,5 | 294,4      | 29,5 | 327,8      |
| 20           |                  | 10,9 | 90,8       | 14,3 | 119,2      | 16,3 | 135,8      | 18,7 | 155,8      | 22,1 | 184,2      | 25,5 | 212,5      | 27,5 | 229,2      | 30,0 | 250,0      | 33,4 | 278,3      |
| 30           |                  | 12,8 | 71,1       | 16,7 | 92,8       | 19,1 | 106,1      | 22,0 | 122,2      | 26,0 | 144,4      | 30,0 | 166,7      | 32,3 | 179,4      | 35,3 | 196,1      | 39,3 | 218,3      |
| 45           |                  | 14,4 | 53,3       | 19,1 | 70,7       | 21,9 | 81,1       | 25,3 | 93,7       | 30,0 | 111,1      | 34,7 | 128,5      | 37,5 | 138,9      | 40,9 | 151,5      | 45,6 | 168,9      |
| 60           |                  | 15,4 | 42,8       | 20,7 | 57,5       | 23,8 | 66,1       | 27,7 | 76,9       | 33,0 | 91,7       | 38,2 | 106,1      | 41,3 | 114,7      | 45,2 | 125,6      | 50,5 | 140,3      |
| 90           |                  | 16,9 | 31,3       | 22,3 | 41,3       | 25,5 | 47,2       | 29,4 | 54,4       | 34,8 | 64,4       | 40,2 | 74,4       | 43,4 | 80,4       | 47,4 | 87,8       | 52,8 | 97,8       |
| 120          | 2                | 18,0 | 25,0       | 23,5 | 32,6       | 26,7 | 37,1       | 30,8 | 42,8       | 36,3 | 50,4       | 41,8 | 58,1       | 45,0 | 62,5       | 49,0 | 68,1       | 54,5 | 75,7       |
| 180          | 3                | 19,8 | 18,3       | 25,4 | 23,5       | 28,7 | 26,6       | 32,8 | 30,4       | 38,4 | 35,6       | 44,1 | 40,8       | 47,3 | 43,8       | 51,5 | 47,7       | 57,1 | 52,9       |
| 240          | 4                | 21,1 | 14,7       | 26,8 | 18,6       | 30,2 | 21,0       | 34,4 | 23,9       | 40,1 | 27,8       | 45,8 | 31,8       | 49,1 | 34,1       | 53,3 | 37,0       | 59,1 | 41,0       |
| 360          | 6                | 23,1 | 10,7       | 29,0 | 13,4       | 32,4 | 15,0       | 36,7 | 17,0       | 42,6 | 19,7       | 48,4 | 22,4       | 51,8 | 24,0       | 56,1 | 26,0       | 62,0 | 28,7       |
| 540          | 9                | 25,4 | 7,8        | 31,3 | 9,7        | 34,8 | 10,7       | 39,3 | 12,1       | 45,2 | 14,0       | 51,2 | 15,8       | 54,7 | 16,9       | 59,1 | 18,2       | 65,1 | 20,1       |
| 720          | 12               | 27,1 | 6,3        | 33,2 | 7,7        | 36,7 | 8,5        | 41,2 | 9,5        | 47,3 | 10,9       | 53,4 | 12,4       | 56,9 | 13,2       | 61,4 | 14,2       | 67,5 | 15,6       |
| 1080         | 18               | 29,7 | 4,6        | 35,9 | 5,5        | 39,6 | 6,1        | 44,1 | 6,8        | 50,4 | 7,8        | 56,6 | 8,7        | 60,2 | 9,3        | 64,8 | 10,0       | 71,0 | 11,0       |
| 1440         | 24               | 31,7 | 3,7        | 38,0 | 4,4        | 41,7 | 4,8        | 46,4 | 5,4        | 52,7 | 6,1        | 59,0 | 6,8        | 62,7 | 7,3        | 67,4 | 7,8        | 73,7 | 8,5        |
| 2880         | 48               | 38,2 | 2,2        | 45,4 | 2,6        | 49,7 | 2,9        | 55,0 | 3,2        | 62,3 | 3,6        | 69,5 | 4,0        | 73,7 | 4,3        | 79,1 | 4,6        | 86,3 | 5,0        |
| 4320         | 72               | 42,6 | 1,6        | 50,4 | 1,9        | 54,9 | 2,1        | 60,7 | 2,3        | 68,4 | 2,6        | 76,2 | 2,9        | 80,8 | 3,1        | 86,5 | 3,3        | 94,3 | 3,6        |

Angaben in mm: Bemessungsniederschlagswerte h(n)

Angaben in l / (s ha): Regenspende R(n) mit  $R(n) = h(n) \times 1,666667 / D[\text{min}]$

Toleranzbereiche:

+/- 10 % für  $1 a \leq T \leq 5 a$

+/- 15 % für  $5 a < T \leq 50 a$

+/- 20 % für  $50 a < T \leq 100 a$

Datenbasis: KOSTRA-DWD-2010R des Deutschen Wetterdienstes. Die Regenspende wurde auf Basis des Bemessungsniederschlags zur jeweiligen Andauer berechnet.

Für die Richtigkeit und Aktualität der Angaben wird keine Gewähr übernommen. Erstellt 07/2022.

# Starkniederschlagshöhen und -spenden gemäß KOSTRA-DWD-2010R

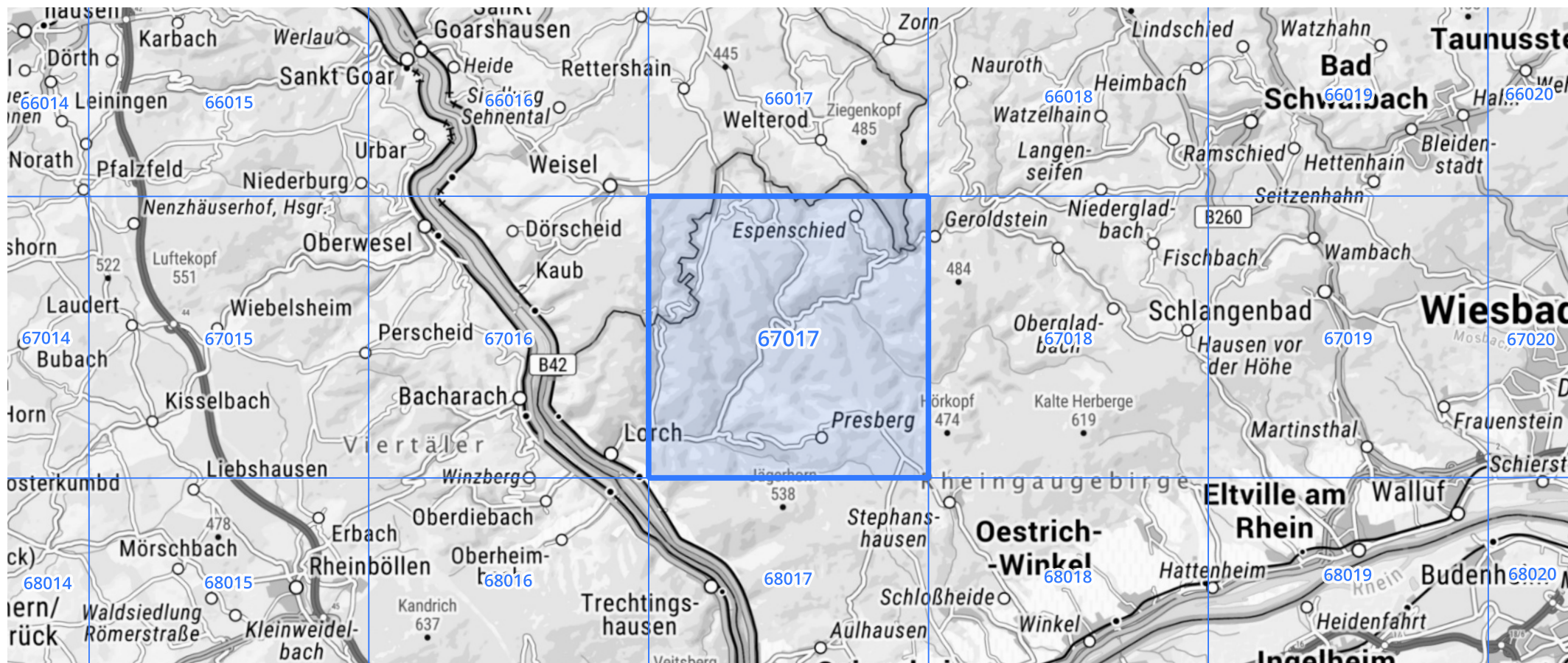
Auswertungszeitraum von 1951 - 2010, Januar - Dezember

Rasterfeld: 67017

Zeile: 67

Spalte: 17

Seite: 2/2



Quelle Rasterdaten: KOSTRA-DWD-2010R des Deutschen Wetterdienstes.

Kartendarstellung: © Bundesamt für Kartographie und Geodäsie (2022), Datenquellen: [https://sgx.geodatenzentrum.de/web\\_public/gdz/datenquellen/Datenquellen\\_TopPlusOpen.html](https://sgx.geodatenzentrum.de/web_public/gdz/datenquellen/Datenquellen_TopPlusOpen.html)

Für die Richtigkeit und Aktualität der Angaben wird keine Gewähr übernommen. Erstellt 07/2022.