

# Starkniederschlagshöhen und -spenden gemäß KOSTRA-DWD-2010R

Auswertungszeitraum von 1951 - 2010, Januar - Dezember

Rasterfeld: 67003

Zeile: 67

Spalte: 3

Seite: 1/2

Dauerstufe D	Wiederkehrzeit T																		
	1 a		2 a		3 a		5 a		10 a		20 a		30 a		50 a		100 a		
min	Std	mm	l / (s ha)	mm	l / (s ha)	mm	l / (s ha)	mm	l / (s ha)	mm	l / (s ha)	mm	l / (s ha)	mm	l / (s ha)	mm	l / (s ha)	mm	l / (s ha)
5		5,0	166,7	6,6	220,0	7,6	253,3	8,8	293,3	10,4	346,7	12,1	403,3	13,0	433,3	14,2	473,3	15,9	530,0
10		7,9	131,7	10,1	168,3	11,4	190,0	13,0	216,7	15,2	253,3	17,4	290,0	18,7	311,7	20,4	340,0	22,6	376,7
15		9,8	108,9	12,4	137,8	14,0	155,6	15,9	176,7	18,6	206,7	21,2	235,6	22,7	252,2	24,7	274,4	27,3	303,3
20		11,1	92,5	14,1	117,5	15,9	132,5	18,1	150,8	21,1	175,8	24,0	200,0	25,8	215,0	28,0	233,3	31,0	258,3
30		12,9	71,7	16,5	91,7	18,5	102,8	21,2	117,8	24,7	137,2	28,3	157,2	30,4	168,9	33,0	183,3	36,6	203,3
45		14,4	53,3	18,7	69,3	21,1	78,1	24,3	90,0	28,5	105,6	32,8	121,5	35,3	130,7	38,4	142,2	42,6	157,8
60		15,3	42,5	20,1	55,8	22,9	63,6	26,5	73,6	31,3	86,9	36,1	100,3	38,9	108,1	42,5	118,1	47,3	131,4
90		17,0	31,5	22,0	40,7	24,9	46,1	28,6	53,0	33,6	62,2	38,6	71,5	41,5	76,9	45,2	83,7	50,2	93,0
120	2	18,4	25,6	23,5	32,6	26,5	36,8	30,3	42,1	35,4	49,2	40,5	56,3	43,5	60,4	47,2	65,6	52,3	72,6
180	3	20,5	19,0	25,8	23,9	28,9	26,8	32,8	30,4	38,1	35,3	43,4	40,2	46,4	43,0	50,3	46,6	55,6	51,5
240	4	22,1	15,3	27,6	19,2	30,7	21,3	34,7	24,1	40,1	27,8	45,6	31,7	48,7	33,8	52,7	36,6	58,1	40,3
360	6	24,7	11,4	30,3	14,0	33,6	15,6	37,7	17,5	43,3	20,0	48,9	22,6	52,2	24,2	56,3	26,1	61,9	28,7
540	9	27,5	8,5	33,3	10,3	36,7	11,3	41,0	12,7	46,8	14,4	52,6	16,2	56,0	17,3	60,2	18,6	66,0	20,4
720	12	29,7	6,9	35,6	8,2	39,1	9,1	43,5	10,1	49,4	11,4	55,4	12,8	58,9	13,6	63,2	14,6	69,2	16,0
1080	18	33,1	5,1	39,2	6,0	42,8	6,6	47,4	7,3	53,5	8,3	59,7	9,2	63,3	9,8	67,8	10,5	74,0	11,4
1440	24	35,7	4,1	42,0	4,9	45,7	5,3	50,3	5,8	56,6	6,6	63,0	7,3	66,6	7,7	71,3	8,3	77,6	9,0
2880	48	46,3	2,7	54,0	3,1	58,6	3,4	64,2	3,7	72,0	4,2	79,7	4,6	84,2	4,9	89,9	5,2	97,7	5,7
4320	72	53,9	2,1	62,5	2,4	67,5	2,6	73,8	2,8	82,3	3,2	90,9	3,5	95,9	3,7	102,2	3,9	110,8	4,3

Angaben in mm: Bemessungsniederschlagswerte h(n)

Angaben in l / (s ha): Regenspende R(n) mit  $R(n) = h(n) \times 1,666667 / D[\text{min}]$

Toleranzbereiche:

+/- 10 % für  $1 \text{ a} \leq T \leq 5 \text{ a}$

+/- 15 % für  $5 \text{ a} < T \leq 50 \text{ a}$

+/- 20 % für  $50 \text{ a} < T \leq 100 \text{ a}$

Datenbasis: KOSTRA-DWD-2010R des Deutschen Wetterdienstes. Die Regenspende wurde auf Basis des Bemessungsniederschlags zur jeweiligen Andauer berechnet.

Für die Richtigkeit und Aktualität der Angaben wird keine Gewähr übernommen. Erstellt 07/2022.

# Starkniederschlagshöhen und -spenden gemäß KOSTRA-DWD-2010R

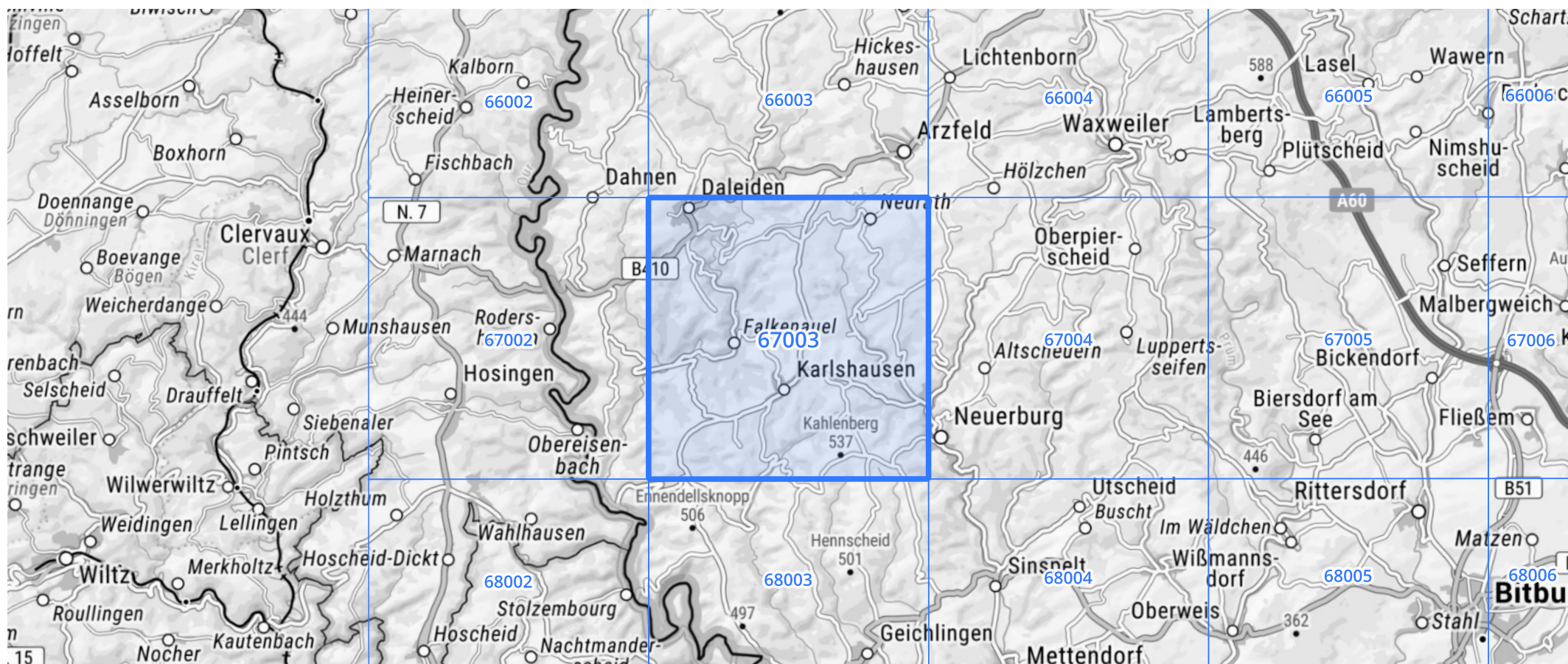
Auswertungszeitraum von 1951 - 2010, Januar - Dezember

Rasterfeld: 67003

Zeile: 67

Spalte: 3

Seite: 2/2



Quelle Rasterdaten: KOSTRA-DWD-2010R des Deutschen Wetterdienstes.

Kartendarstellung: © Bundesamt für Kartographie und Geodäsie (2022), Datenquellen: [https://sgx.geodatenzentrum.de/web\\_public/gdz/datenquellen/Datenquellen\\_TopPlusOpen.html](https://sgx.geodatenzentrum.de/web_public/gdz/datenquellen/Datenquellen_TopPlusOpen.html)

Für die Richtigkeit und Aktualität der Angaben wird keine Gewähr übernommen. Erstellt 07/2022.