

Starkniederschlagshöhen und -spenden gemäß KOSTRA-DWD-2010R

Auswertungszeitraum von 1951 - 2010, Januar - Dezember

Rasterfeld: 63050

Zeile: 63

Spalte: 50

Seite: 1/2

| Dauerstufe D | | Wiederkehrzeit T | | | | | | | | | | | | | | | | | |
|--------------|-----|------------------|------------|------|------------|------|------------|------|------------|------|------------|------|------------|------|------------|------|------------|-------|------------|
| | | 1 a | | 2 a | | 3 a | | 5 a | | 10 a | | 20 a | | 30 a | | 50 a | | 100 a | |
| min | Std | mm | l / (s ha) | mm | l / (s ha) | mm | l / (s ha) | mm | l / (s ha) | mm | l / (s ha) | mm | l / (s ha) | mm | l / (s ha) | mm | l / (s ha) | mm | l / (s ha) |
| 5 | | 5,1 | 170,0 | 6,5 | 216,7 | 7,4 | 246,7 | 8,5 | 283,3 | 10,0 | 333,3 | 11,5 | 383,3 | 12,3 | 410,0 | 13,4 | 446,7 | 14,9 | 496,7 |
| 10 | | 8,1 | 135,0 | 10,2 | 170,0 | 11,4 | 190,0 | 12,9 | 215,0 | 15,0 | 250,0 | 17,1 | 285,0 | 18,3 | 305,0 | 19,8 | 330,0 | 21,9 | 365,0 |
| 15 | | 10,2 | 113,3 | 12,7 | 141,1 | 14,2 | 157,8 | 16,0 | 177,8 | 18,5 | 205,6 | 21,1 | 234,4 | 22,5 | 250,0 | 24,4 | 271,1 | 26,9 | 298,9 |
| 20 | | 11,7 | 97,5 | 14,6 | 121,7 | 16,3 | 135,8 | 18,4 | 153,3 | 21,3 | 177,5 | 24,2 | 201,7 | 25,8 | 215,0 | 28,0 | 233,3 | 30,8 | 256,7 |
| 30 | | 13,7 | 76,1 | 17,2 | 95,6 | 19,2 | 106,7 | 21,8 | 121,1 | 25,3 | 140,6 | 28,8 | 160,0 | 30,9 | 171,7 | 33,4 | 185,6 | 36,9 | 205,0 |
| 45 | | 15,4 | 57,0 | 19,7 | 73,0 | 22,2 | 82,2 | 25,3 | 93,7 | 29,6 | 109,6 | 33,8 | 125,2 | 36,3 | 134,4 | 39,4 | 145,9 | 43,7 | 161,9 |
| 60 | | 16,5 | 45,8 | 21,4 | 59,4 | 24,2 | 67,2 | 27,8 | 77,2 | 32,7 | 90,8 | 37,6 | 104,4 | 40,4 | 112,2 | 44,0 | 122,2 | 48,9 | 135,8 |
| 90 | | 18,4 | 34,1 | 23,5 | 43,5 | 26,4 | 48,9 | 30,2 | 55,9 | 35,2 | 65,2 | 40,3 | 74,6 | 43,3 | 80,2 | 47,0 | 87,0 | 52,1 | 96,5 |
| 120 | 2 | 19,8 | 27,5 | 25,1 | 34,9 | 28,1 | 39,0 | 32,0 | 44,4 | 37,2 | 51,7 | 42,4 | 58,9 | 45,5 | 63,2 | 49,3 | 68,5 | 54,5 | 75,7 |
| 180 | 3 | 22,1 | 20,5 | 27,5 | 25,5 | 30,7 | 28,4 | 34,7 | 32,1 | 40,1 | 37,1 | 45,6 | 42,2 | 48,8 | 45,2 | 52,8 | 48,9 | 58,2 | 53,9 |
| 240 | 4 | 23,9 | 16,6 | 29,4 | 20,4 | 32,7 | 22,7 | 36,8 | 25,6 | 42,4 | 29,4 | 48,0 | 33,3 | 51,3 | 35,6 | 55,4 | 38,5 | 61,0 | 42,4 |
| 360 | 6 | 26,6 | 12,3 | 32,4 | 15,0 | 35,8 | 16,6 | 40,1 | 18,6 | 45,9 | 21,3 | 51,7 | 23,9 | 55,1 | 25,5 | 59,4 | 27,5 | 65,2 | 30,2 |
| 540 | 9 | 29,6 | 9,1 | 35,6 | 11,0 | 39,2 | 12,1 | 43,6 | 13,5 | 49,7 | 15,3 | 55,8 | 17,2 | 59,3 | 18,3 | 63,8 | 19,7 | 69,8 | 21,5 |
| 720 | 12 | 31,9 | 7,4 | 38,2 | 8,8 | 41,8 | 9,7 | 46,4 | 10,7 | 52,6 | 12,2 | 58,9 | 13,6 | 62,5 | 14,5 | 67,1 | 15,5 | 73,3 | 17,0 |
| 1080 | 18 | 35,6 | 5,5 | 42,1 | 6,5 | 45,8 | 7,1 | 50,6 | 7,8 | 57,1 | 8,8 | 63,6 | 9,8 | 67,4 | 10,4 | 72,2 | 11,1 | 78,6 | 12,1 |
| 1440 | 24 | 38,4 | 4,4 | 45,1 | 5,2 | 49,0 | 5,7 | 53,9 | 6,2 | 60,6 | 7,0 | 67,2 | 7,8 | 71,1 | 8,2 | 76,0 | 8,8 | 82,7 | 9,6 |
| 2880 | 48 | 48,2 | 2,8 | 55,1 | 3,2 | 59,1 | 3,4 | 64,1 | 3,7 | 71,0 | 4,1 | 77,9 | 4,5 | 81,9 | 4,7 | 86,9 | 5,0 | 93,8 | 5,4 |
| 4320 | 72 | 55,1 | 2,1 | 62,1 | 2,4 | 66,1 | 2,6 | 71,3 | 2,8 | 78,2 | 3,0 | 85,2 | 3,3 | 89,3 | 3,4 | 94,4 | 3,6 | 101,4 | 3,9 |

Angaben in mm: Bemessungsniederschlagswerte h(n)

Angaben in l / (s ha): Regenspende R(n) mit $R(n) = h(n) \times 1,666667 / D[\text{min}]$

Toleranzbereiche:

+/- 10 % für $1 a \leq T \leq 5 a$

+/- 15 % für $5 a < T \leq 50 a$

+/- 20 % für $50 a < T \leq 100 a$

Datenbasis: KOSTRA-DWD-2010R des Deutschen Wetterdienstes. Die Regenspende wurde auf Basis des Bemessungsniederschlags zur jeweiligen Andauer berechnet.

Für die Richtigkeit und Aktualität der Angaben wird keine Gewähr übernommen. Erstellt 07/2022.

Starkniederschlagshöhen und -spenden gemäß KOSTRA-DWD-2010R

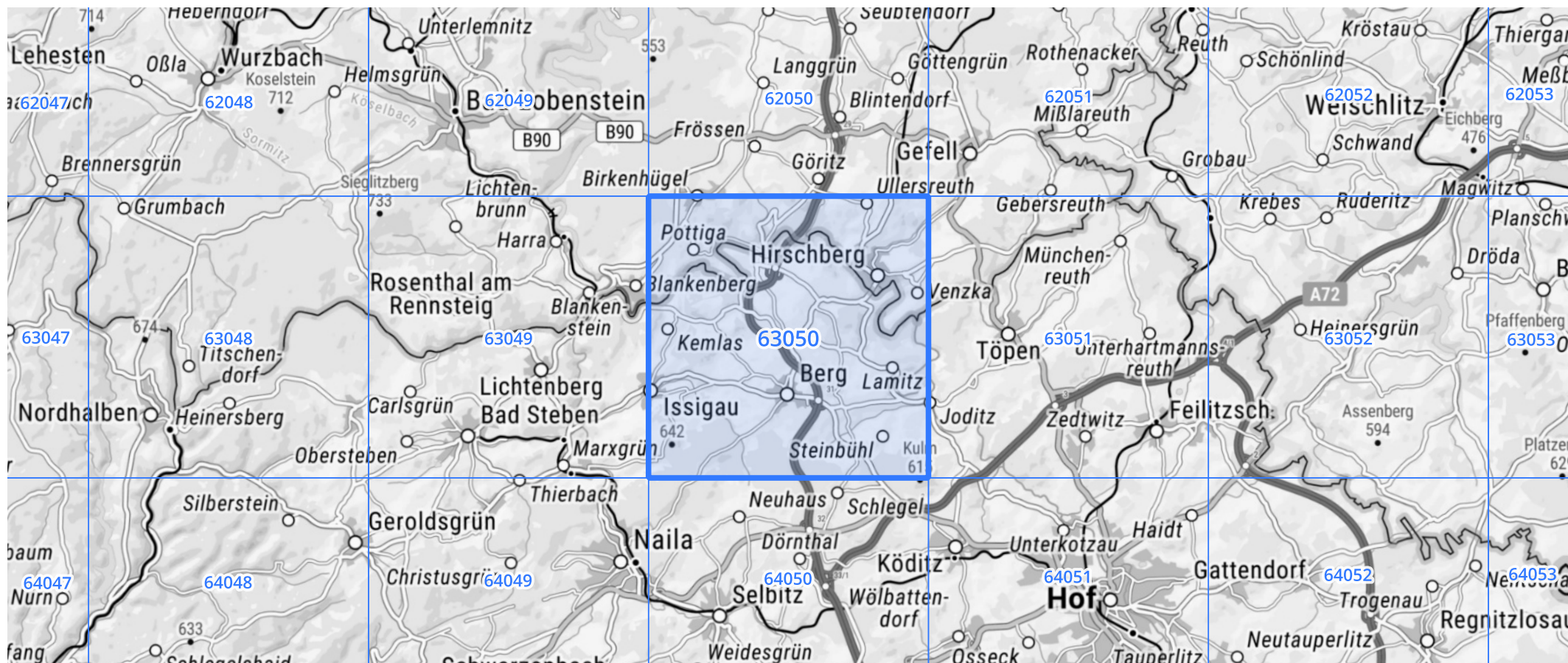
Auswertungszeitraum von 1951 - 2010, Januar - Dezember

Rasterfeld: 63050

Zeile: 63

Spalte: 50

Seite: 2/2



Quelle Rasterdaten: KOSTRA-DWD-2010R des Deutschen Wetterdienstes.

Kartendarstellung: © Bundesamt für Kartographie und Geodäsie (2022), Datenquellen: https://sgx.geodatenzentrum.de/web_public/gdz/datenquellen/Datenquellen_TopPlusOpen.html

Für die Richtigkeit und Aktualität der Angaben wird keine Gewähr übernommen. Erstellt 07/2022.