

# Starkniederschlagshöhen und -spenden gemäß KOSTRA-DWD-2010R

Auswertungszeitraum von 1951 - 2010, Januar - Dezember

Rasterfeld: 61015

Zeile: 61

Spalte: 15

Seite: 1/2

| Dauerstufe D |     | Wiederkehrzeit T |            |      |            |      |            |      |            |      |            |      |            |      |            |      |            |       |            |
|--------------|-----|------------------|------------|------|------------|------|------------|------|------------|------|------------|------|------------|------|------------|------|------------|-------|------------|
|              |     | 1 a              |            | 2 a  |            | 3 a  |            | 5 a  |            | 10 a |            | 20 a |            | 30 a |            | 50 a |            | 100 a |            |
| min          | Std | mm               | l / (s ha) | mm   | l / (s ha) | mm   | l / (s ha) | mm   | l / (s ha) | mm   | l / (s ha) | mm   | l / (s ha) | mm   | l / (s ha) | mm   | l / (s ha) | mm    | l / (s ha) |
| 5            |     | 4,9              | 163,3      | 6,2  | 206,7      | 7,0  | 233,3      | 7,9  | 263,3      | 9,2  | 306,7      | 10,6 | 353,3      | 11,3 | 376,7      | 12,3 | 410,0      | 13,6  | 453,3      |
| 10           |     | 7,7              | 128,3      | 9,6  | 160,0      | 10,7 | 178,3      | 12,1 | 201,7      | 14,0 | 233,3      | 15,8 | 263,3      | 16,9 | 281,7      | 18,3 | 305,0      | 20,2  | 336,7      |
| 15           |     | 9,5              | 105,6      | 11,8 | 131,1      | 13,2 | 146,7      | 14,9 | 165,6      | 17,2 | 191,1      | 19,6 | 217,8      | 20,9 | 232,2      | 22,7 | 252,2      | 25,0  | 277,8      |
| 20           |     | 10,8             | 90,0       | 13,5 | 112,5      | 15,1 | 125,8      | 17,1 | 142,5      | 19,8 | 165,0      | 22,5 | 187,5      | 24,1 | 200,8      | 26,1 | 217,5      | 28,8  | 240,0      |
| 30           |     | 12,4             | 68,9       | 15,8 | 87,8       | 17,8 | 98,9       | 20,2 | 112,2      | 23,6 | 131,1      | 26,9 | 149,4      | 28,9 | 160,6      | 31,4 | 174,4      | 34,7  | 192,8      |
| 45           |     | 13,9             | 51,5       | 18,0 | 66,7       | 20,4 | 75,6       | 23,5 | 87,0       | 27,7 | 102,6      | 31,8 | 117,8      | 34,2 | 126,7      | 37,3 | 138,1      | 41,5  | 153,7      |
| 60           |     | 14,7             | 40,8       | 19,5 | 54,2       | 22,4 | 62,2       | 25,9 | 71,9       | 30,8 | 85,6       | 35,6 | 98,9       | 38,4 | 106,7      | 42,0 | 116,7      | 46,8  | 130,0      |
| 90           |     | 16,4             | 30,4       | 21,3 | 39,4       | 24,2 | 44,8       | 27,9 | 51,7       | 32,8 | 60,7       | 37,8 | 70,0       | 40,7 | 75,4       | 44,3 | 82,0       | 49,3  | 91,3       |
| 120          | 2   | 17,7             | 24,6       | 22,7 | 31,5       | 25,7 | 35,7       | 29,4 | 40,8       | 34,4 | 47,8       | 39,4 | 54,7       | 42,4 | 58,9       | 46,1 | 64,0       | 51,1  | 71,0       |
| 180          | 3   | 19,7             | 18,2       | 24,8 | 23,0       | 27,9 | 25,8       | 31,7 | 29,4       | 36,8 | 34,1       | 42,0 | 38,9       | 45,0 | 41,7       | 48,8 | 45,2       | 54,0  | 50,0       |
| 240          | 4   | 21,2             | 14,7       | 26,5 | 18,4       | 29,6 | 20,6       | 33,4 | 23,2       | 38,7 | 26,9       | 43,9 | 30,5       | 47,0 | 32,6       | 50,9 | 35,3       | 56,1  | 39,0       |
| 360          | 6   | 23,7             | 11,0       | 29,0 | 13,4       | 32,2 | 14,9       | 36,1 | 16,7       | 41,5 | 19,2       | 46,9 | 21,7       | 50,0 | 23,1       | 54,0 | 25,0       | 59,4  | 27,5       |
| 540          | 9   | 26,4             | 8,1        | 31,9 | 9,8        | 35,1 | 10,8       | 39,1 | 12,1       | 44,7 | 13,8       | 50,2 | 15,5       | 53,4 | 16,5       | 57,4 | 17,7       | 62,9  | 19,4       |
| 720          | 12  | 28,4             | 6,6        | 34,1 | 7,9        | 37,3 | 8,6        | 41,5 | 9,6        | 47,1 | 10,9       | 52,7 | 12,2       | 55,9 | 12,9       | 60,1 | 13,9       | 65,7  | 15,2       |
| 1080         | 18  | 31,7             | 4,9        | 37,4 | 5,8        | 40,8 | 6,3        | 45,0 | 6,9        | 50,8 | 7,8        | 56,5 | 8,7        | 59,9 | 9,2        | 64,1 | 9,9        | 69,8  | 10,8       |
| 1440         | 24  | 34,2             | 4,0        | 40,0 | 4,6        | 43,5 | 5,0        | 47,8 | 5,5        | 53,6 | 6,2        | 59,4 | 6,9        | 62,9 | 7,3        | 67,2 | 7,8        | 73,0  | 8,4        |
| 2880         | 48  | 43,6             | 2,5        | 50,7 | 2,9        | 54,9 | 3,2        | 60,1 | 3,5        | 67,2 | 3,9        | 74,2 | 4,3        | 78,4 | 4,5        | 83,6 | 4,8        | 90,7  | 5,2        |
| 4320         | 72  | 50,3             | 1,9        | 58,1 | 2,2        | 62,7 | 2,4        | 68,4 | 2,6        | 76,2 | 2,9        | 84,1 | 3,2        | 88,6 | 3,4        | 94,4 | 3,6        | 102,2 | 3,9        |

Angaben in mm: Bemessungsniederschlagswerte h(n)

Angaben in l / (s ha): Regenspende R(n) mit  $R(n) = h(n) \times 1,666667 / D[\text{min}]$

Toleranzbereiche:

+/- 10 % für  $1 a \leq T \leq 5 a$

+/- 15 % für  $5 a < T \leq 50 a$

+/- 20 % für  $50 a < T \leq 100 a$

Datenbasis: KOSTRA-DWD-2010R des Deutschen Wetterdienstes. Die Regenspende wurde auf Basis des Bemessungsniederschlags zur jeweiligen Andauer berechnet.

Für die Richtigkeit und Aktualität der Angaben wird keine Gewähr übernommen. Erstellt 07/2022.

# Starkniederschlagshöhen und -spenden gemäß KOSTRA-DWD-2010R

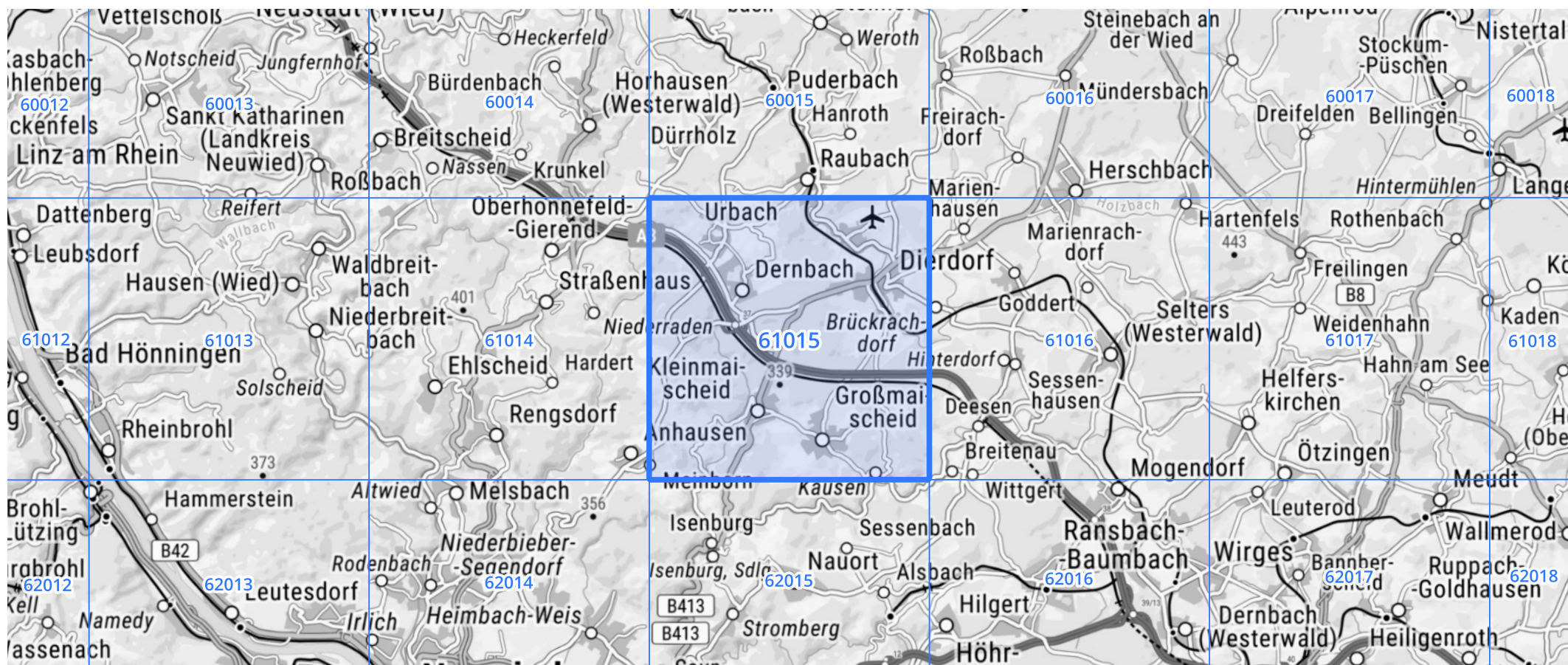
Auswertungszeitraum von 1951 - 2010, Januar - Dezember

Rasterfeld: 61015

Zeile: 61

Spalte: 15

Seite: 2/2



Quelle Rasterdaten: KOSTRA-DWD-2010R des Deutschen Wetterdienstes.

Kartendarstellung: © Bundesamt für Kartographie und Geodäsie (2022), Datenquellen: [https://sgx.geodatenzentrum.de/web\\_public/gdz/datenquellen/Datenquellen\\_TopPlusOpen.html](https://sgx.geodatenzentrum.de/web_public/gdz/datenquellen/Datenquellen_TopPlusOpen.html)

Für die Richtigkeit und Aktualität der Angaben wird keine Gewähr übernommen. Erstellt 07/2022.