

# Starkniederschlagshöhen und -spenden gemäß KOSTRA-DWD-2010R

Auswertungszeitraum von 1951 - 2010, Januar - Dezember

Rasterfeld: 39070

Zeile: 39

Spalte: 70

Seite: 1/2

| Dauerstufe D | Wiederkehrzeit T |      |            |      |            |      |            |      |            |      |            |      |            |      |            |       |            |       |            |
|--------------|------------------|------|------------|------|------------|------|------------|------|------------|------|------------|------|------------|------|------------|-------|------------|-------|------------|
|              | 1 a              |      | 2 a        |      | 3 a        |      | 5 a        |      | 10 a       |      | 20 a       |      | 30 a       |      | 50 a       |       | 100 a      |       |            |
| min          | Std              | mm   | l / (s ha) | mm   | l / (s ha) | mm   | l / (s ha) | mm   | l / (s ha) | mm   | l / (s ha) | mm   | l / (s ha) | mm   | l / (s ha) | mm    | l / (s ha) | mm    | l / (s ha) |
| 5            |                  | 4,7  | 156,7      | 5,9  | 196,7      | 6,7  | 223,3      | 7,6  | 253,3      | 8,9  | 296,7      | 10,2 | 340,0      | 10,9 | 363,3      | 11,9  | 396,7      | 13,2  | 440,0      |
| 10           |                  | 7,6  | 126,7      | 9,5  | 158,3      | 10,5 | 175,0      | 11,9 | 198,3      | 13,7 | 228,3      | 15,6 | 260,0      | 16,6 | 276,7      | 18,0  | 300,0      | 19,8  | 330,0      |
| 15           |                  | 9,7  | 107,8      | 12,0 | 133,3      | 13,3 | 147,8      | 14,9 | 165,6      | 17,2 | 191,1      | 19,5 | 216,7      | 20,8 | 231,1      | 22,4  | 248,9      | 24,7  | 274,4      |
| 20           |                  | 11,2 | 93,3       | 13,8 | 115,0      | 15,4 | 128,3      | 17,3 | 144,2      | 19,9 | 165,8      | 22,5 | 187,5      | 24,1 | 200,8      | 26,0  | 216,7      | 28,6  | 238,3      |
| 30           |                  | 13,3 | 73,9       | 16,5 | 91,7       | 18,4 | 102,2      | 20,8 | 115,6      | 24,0 | 133,3      | 27,2 | 151,1      | 29,1 | 161,7      | 31,5  | 175,0      | 34,7  | 192,8      |
| 45           |                  | 15,2 | 56,3       | 19,1 | 70,7       | 21,5 | 79,6       | 24,4 | 90,4       | 28,4 | 105,2      | 32,4 | 120,0      | 34,7 | 128,5      | 37,6  | 139,3      | 41,6  | 154,1      |
| 60           |                  | 16,3 | 45,3       | 20,9 | 58,1       | 23,6 | 65,6       | 27,0 | 75,0       | 31,7 | 88,1       | 36,3 | 100,8      | 39,0 | 108,3      | 42,4  | 117,8      | 47,0  | 130,6      |
| 90           |                  | 17,5 | 32,4       | 22,6 | 41,9       | 25,6 | 47,4       | 29,4 | 54,4       | 34,5 | 63,9       | 39,6 | 73,3       | 42,6 | 78,9       | 46,4  | 85,9       | 51,5  | 95,4       |
| 120          | 2                | 18,4 | 25,6       | 23,9 | 33,2       | 27,1 | 37,6       | 31,2 | 43,3       | 36,7 | 51,0       | 42,2 | 58,6       | 45,4 | 63,1       | 49,5  | 68,8       | 55,0  | 76,4       |
| 180          | 3                | 19,7 | 18,2       | 25,8 | 23,9       | 29,4 | 27,2       | 33,9 | 31,4       | 40,0 | 37,0       | 46,1 | 42,7       | 49,7 | 46,0       | 54,2  | 50,2       | 60,3  | 55,8       |
| 240          | 4                | 20,7 | 14,4       | 27,2 | 18,9       | 31,1 | 21,6       | 35,9 | 24,9       | 42,5 | 29,5       | 49,1 | 34,1       | 53,0 | 36,8       | 57,8  | 40,1       | 64,4  | 44,7       |
| 360          | 6                | 22,2 | 10,3       | 29,5 | 13,7       | 33,7 | 15,6       | 39,1 | 18,1       | 46,4 | 21,5       | 53,7 | 24,9       | 58,0 | 26,9       | 63,3  | 29,3       | 70,6  | 32,7       |
| 540          | 9                | 23,8 | 7,3        | 31,8 | 9,8        | 36,6 | 11,3       | 42,5 | 13,1       | 50,6 | 15,6       | 58,7 | 18,1       | 63,4 | 19,6       | 69,4  | 21,4       | 77,5  | 23,9       |
| 720          | 12               | 25,0 | 5,8        | 33,7 | 7,8        | 38,7 | 9,0        | 45,2 | 10,5       | 53,9 | 12,5       | 62,6 | 14,5       | 67,7 | 15,7       | 74,1  | 17,2       | 82,8  | 19,2       |
| 1080         | 18               | 26,7 | 4,1        | 36,4 | 5,6        | 42,0 | 6,5        | 49,2 | 7,6        | 58,8 | 9,1        | 68,5 | 10,6       | 74,1 | 11,4       | 81,2  | 12,5       | 90,9  | 14,0       |
| 1440         | 24               | 28,1 | 3,3        | 38,5 | 4,5        | 44,6 | 5,2        | 52,2 | 6,0        | 62,6 | 7,2        | 73,0 | 8,4        | 79,1 | 9,2        | 86,7  | 10,0       | 97,1  | 11,2       |
| 2880         | 48               | 35,0 | 2,0        | 46,5 | 2,7        | 53,2 | 3,1        | 61,7 | 3,6        | 73,2 | 4,2        | 84,7 | 4,9        | 91,4 | 5,3        | 99,9  | 5,8        | 111,4 | 6,4        |
| 4320         | 72               | 39,8 | 1,5        | 51,9 | 2,0        | 59,1 | 2,3        | 68,0 | 2,6        | 80,1 | 3,1        | 92,3 | 3,6        | 99,4 | 3,8        | 108,4 | 4,2        | 120,5 | 4,6        |

Angaben in mm: Bemessungsniederschlagswerte h(n)

Angaben in l / (s ha): Regenspende R(n) mit  $R(n) = h(n) \times 1,666667 / D[\text{min}]$

Toleranzbereiche:

+/- 10 % für  $1 a \leq T \leq 5 a$

+/- 15 % für  $5 a < T \leq 50 a$

+/- 20 % für  $50 a < T \leq 100 a$

Datenbasis: KOSTRA-DWD-2010R des Deutschen Wetterdienstes. Die Regenspende wurde auf Basis des Bemessungsniederschlags zur jeweiligen Andauer berechnet.

Für die Richtigkeit und Aktualität der Angaben wird keine Gewähr übernommen. Erstellt 07/2022.

# Starkniederschlagshöhen und -spenden gemäß KOSTRA-DWD-2010R

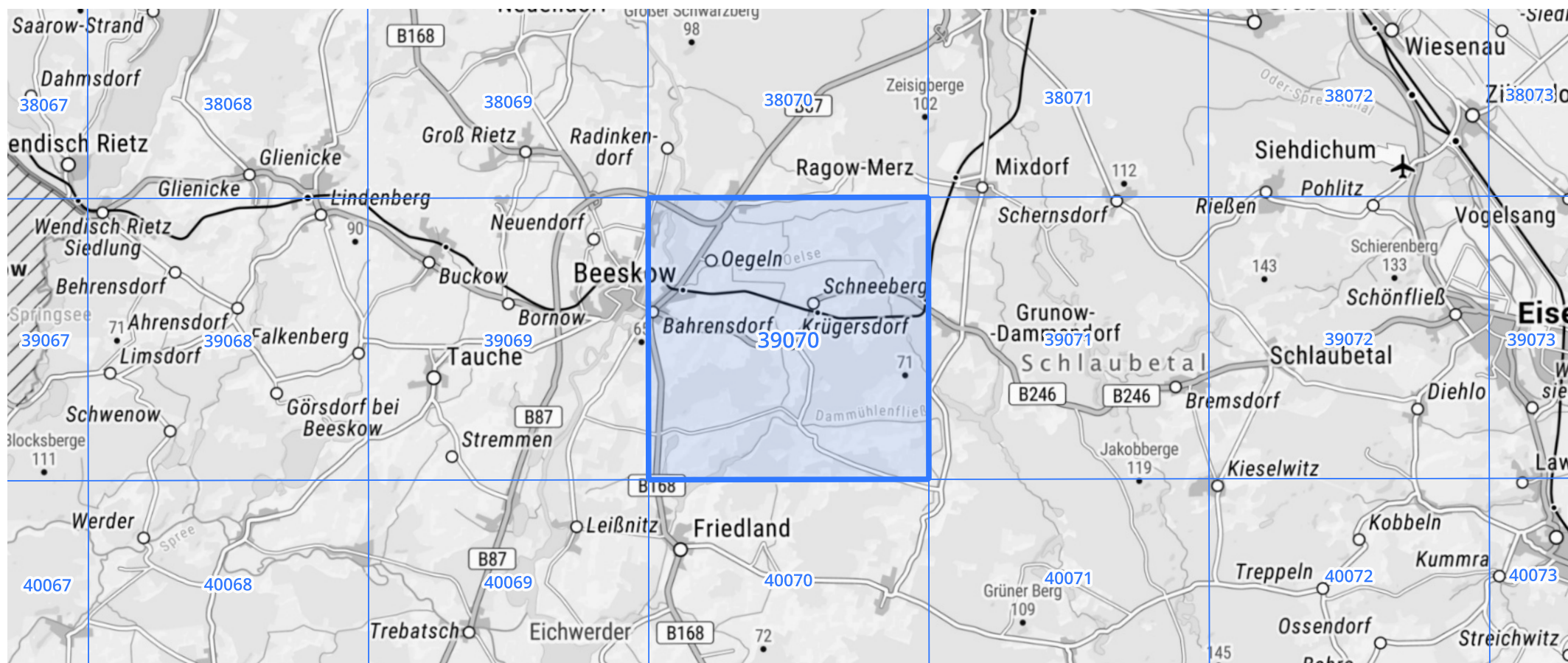
Auswertungszeitraum von 1951 - 2010, Januar - Dezember

Rasterfeld: 39070

Zeile: 39

Spalte: 70

Seite: 2/2



Quelle Rasterdaten: KOSTRA-DWD-2010R des Deutschen Wetterdienstes.

Kartendarstellung: © Bundesamt für Kartographie und Geodäsie (2022), Datenquellen: [https://sgx.geodatenzentrum.de/web\\_public/gdz/datenquellen/Datenquellen\\_TopPlusOpen.html](https://sgx.geodatenzentrum.de/web_public/gdz/datenquellen/Datenquellen_TopPlusOpen.html)

Für die Richtigkeit und Aktualität der Angaben wird keine Gewähr übernommen. Erstellt 07/2022.