

# Starkniederschlagshöhen und -spenden gemäß KOSTRA-DWD-2010R

Auswertungszeitraum von 1951 - 2010, Januar - Dezember

Rasterfeld: 39046

Zeile: 39

Spalte: 46

Seite: 1/2

| Dauerstufe D | Wiederkehrzeit T |      |            |      |            |      |            |      |            |      |            |      |            |      |            |      |            |       |            |
|--------------|------------------|------|------------|------|------------|------|------------|------|------------|------|------------|------|------------|------|------------|------|------------|-------|------------|
|              | 1 a              |      | 2 a        |      | 3 a        |      | 5 a        |      | 10 a       |      | 20 a       |      | 30 a       |      | 50 a       |      | 100 a      |       |            |
| min          | Std              | mm   | l / (s ha) | mm   | l / (s ha) | mm   | l / (s ha) | mm   | l / (s ha) | mm   | l / (s ha) | mm   | l / (s ha) | mm   | l / (s ha) | mm   | l / (s ha) | mm    | l / (s ha) |
| 5            |                  | 4,9  | 163,3      | 6,3  | 210,0      | 7,1  | 236,7      | 8,2  | 273,3      | 9,6  | 320,0      | 11,0 | 366,7      | 11,9 | 396,7      | 12,9 | 430,0      | 14,4  | 480,0      |
| 10           |                  | 7,6  | 126,7      | 9,6  | 160,0      | 10,7 | 178,3      | 12,2 | 203,3      | 14,1 | 235,0      | 16,1 | 268,3      | 17,3 | 288,3      | 18,7 | 311,7      | 20,7  | 345,0      |
| 15           |                  | 9,4  | 104,4      | 11,8 | 131,1      | 13,1 | 145,6      | 14,9 | 165,6      | 17,2 | 191,1      | 19,6 | 217,8      | 21,0 | 233,3      | 22,7 | 252,2      | 25,1  | 278,9      |
| 20           |                  | 10,6 | 88,3       | 13,3 | 110,8      | 14,9 | 124,2      | 16,9 | 140,8      | 19,6 | 163,3      | 22,3 | 185,8      | 23,9 | 199,2      | 25,9 | 215,8      | 28,5  | 237,5      |
| 30           |                  | 12,3 | 68,3       | 15,5 | 86,1       | 17,4 | 96,7       | 19,8 | 110,0      | 23,0 | 127,8      | 26,3 | 146,1      | 28,2 | 156,7      | 30,6 | 170,0      | 33,8  | 187,8      |
| 45           |                  | 13,7 | 50,7       | 17,6 | 65,2       | 19,8 | 73,3       | 22,7 | 84,1       | 26,6 | 98,5       | 30,5 | 113,0      | 32,8 | 121,5      | 35,7 | 132,2      | 39,6  | 146,7      |
| 60           |                  | 14,5 | 40,3       | 18,9 | 52,5       | 21,5 | 59,7       | 24,8 | 68,9       | 29,2 | 81,1       | 33,7 | 93,6       | 36,3 | 100,8      | 39,6 | 110,0      | 44,0  | 122,2      |
| 90           |                  | 15,8 | 29,3       | 20,5 | 38,0       | 23,3 | 43,1       | 26,8 | 49,6       | 31,5 | 58,3       | 36,2 | 67,0       | 38,9 | 72,0       | 42,4 | 78,5       | 47,1  | 87,2       |
| 120          | 2                | 16,9 | 23,5       | 21,8 | 30,3       | 24,6 | 34,2       | 28,3 | 39,3       | 33,2 | 46,1       | 38,1 | 52,9       | 40,9 | 56,8       | 44,6 | 61,9       | 49,5  | 68,8       |
| 180          | 3                | 18,4 | 17,0       | 23,6 | 21,9       | 26,7 | 24,7       | 30,5 | 28,2       | 35,7 | 33,1       | 40,9 | 37,9       | 44,0 | 40,7       | 47,8 | 44,3       | 53,0  | 49,1       |
| 240          | 4                | 19,6 | 13,6       | 25,0 | 17,4       | 28,2 | 19,6       | 32,2 | 22,4       | 37,6 | 26,1       | 43,1 | 29,9       | 46,2 | 32,1       | 50,2 | 34,9       | 55,7  | 38,7       |
| 360          | 6                | 21,4 | 9,9        | 27,2 | 12,6       | 30,5 | 14,1       | 34,8 | 16,1       | 40,5 | 18,8       | 46,3 | 21,4       | 49,7 | 23,0       | 53,9 | 25,0       | 59,7  | 27,6       |
| 540          | 9                | 23,4 | 7,2        | 29,5 | 9,1        | 33,0 | 10,2       | 37,5 | 11,6       | 43,7 | 13,5       | 49,8 | 15,4       | 53,3 | 16,5       | 57,8 | 17,8       | 63,9  | 19,7       |
| 720          | 12               | 24,9 | 5,8        | 31,2 | 7,2        | 35,0 | 8,1        | 39,7 | 9,2        | 46,0 | 10,6       | 52,4 | 12,1       | 56,1 | 13,0       | 60,8 | 14,1       | 67,2  | 15,6       |
| 1080         | 18               | 27,2 | 4,2        | 33,9 | 5,2        | 37,9 | 5,8        | 42,8 | 6,6        | 49,6 | 7,7        | 56,3 | 8,7        | 60,3 | 9,3        | 65,3 | 10,1       | 72,0  | 11,1       |
| 1440         | 24               | 28,9 | 3,3        | 35,9 | 4,2        | 40,1 | 4,6        | 45,3 | 5,2        | 52,3 | 6,1        | 59,3 | 6,9        | 63,5 | 7,3        | 68,7 | 8,0        | 75,7  | 8,8        |
| 2880         | 48               | 34,8 | 2,0        | 43,2 | 2,5        | 48,1 | 2,8        | 54,3 | 3,1        | 62,7 | 3,6        | 71,2 | 4,1        | 76,1 | 4,4        | 82,3 | 4,8        | 90,7  | 5,2        |
| 4320         | 72               | 38,8 | 1,5        | 48,0 | 1,9        | 53,4 | 2,1        | 60,2 | 2,3        | 69,4 | 2,7        | 78,6 | 3,0        | 84,0 | 3,2        | 90,8 | 3,5        | 100,0 | 3,9        |

Angaben in mm: Bemessungsniederschlagswerte h(n)

Angaben in l / (s ha): Regenspende R(n) mit  $R(n) = h(n) \times 1,666667 / D[\text{min}]$

Toleranzbereiche:

+/- 10 % für  $1 a \leq T \leq 5 a$

+/- 15 % für  $5 a < T \leq 50 a$

+/- 20 % für  $50 a < T \leq 100 a$

Datenbasis: KOSTRA-DWD-2010R des Deutschen Wetterdienstes. Die Regenspende wurde auf Basis des Bemessungsniederschlags zur jeweiligen Andauer berechnet.

Für die Richtigkeit und Aktualität der Angaben wird keine Gewähr übernommen. Erstellt 07/2022.

# Starkniederschlagshöhen und -spenden gemäß KOSTRA-DWD-2010R

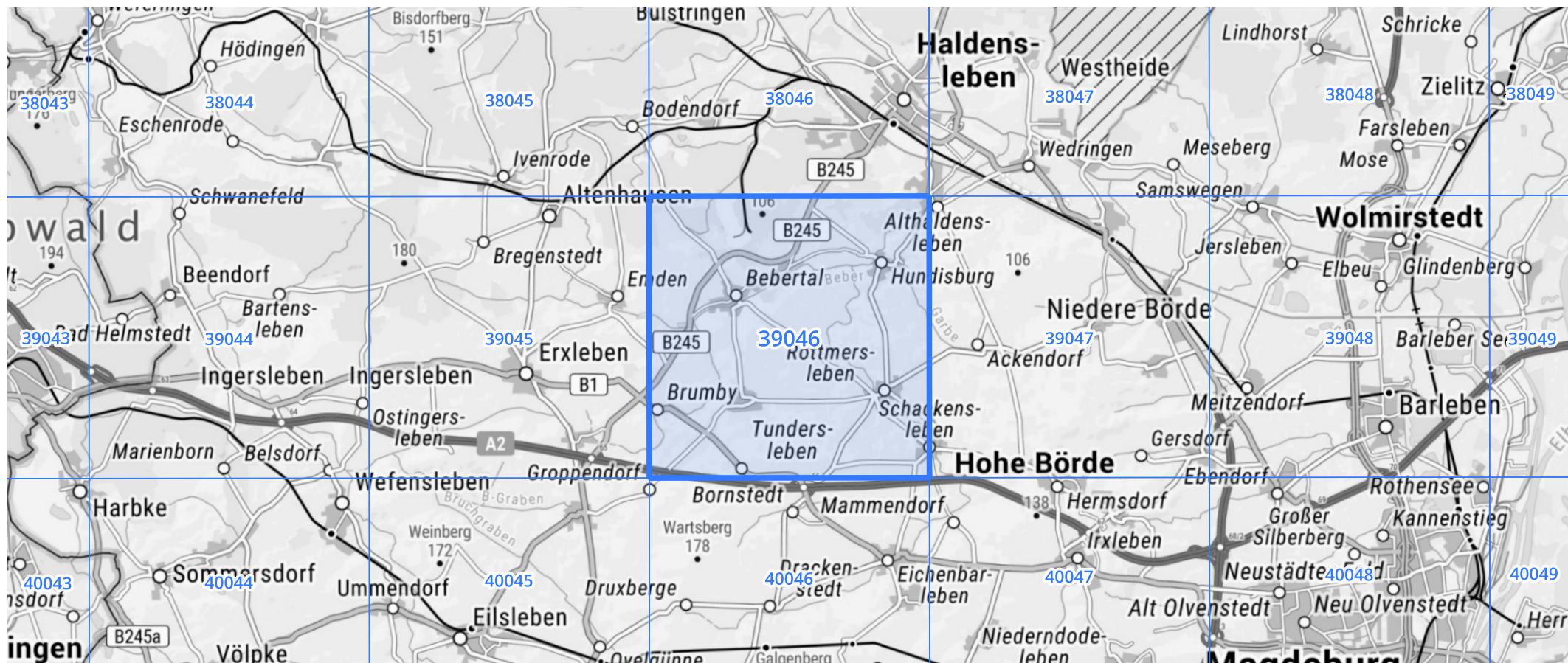
Auswertungszeitraum von 1951 - 2010, Januar - Dezember

Rasterfeld: 39046

Zeile: 39

Spalte: 46

Seite: 2/2



Quelle Rasterdaten: KOSTRA-DWD-2010R des Deutschen Wetterdienstes.

Kartendarstellung: © Bundesamt für Kartographie und Geodäsie (2022), Datenquellen: [https://sgx.geodatenzentrum.de/web\\_public/gdz/datenquellen/Datenquellen\\_TopPlusOpen.html](https://sgx.geodatenzentrum.de/web_public/gdz/datenquellen/Datenquellen_TopPlusOpen.html)

Für die Richtigkeit und Aktualität der Angaben wird keine Gewähr übernommen. Erstellt 07/2022.