

# Starkniederschlagshöhen und -spenden gemäß KOSTRA-DWD-2010R

Auswertungszeitraum von 1951 - 2010, Januar - Dezember

Rasterfeld: 37030

Zeile: 37

Spalte: 30

Seite: 1/2

| Dauerstufe D | Wiederkehrzeit T |      |            |      |            |      |            |      |            |      |            |      |            |      |            |       |            |       |            |
|--------------|------------------|------|------------|------|------------|------|------------|------|------------|------|------------|------|------------|------|------------|-------|------------|-------|------------|
|              | 1 a              |      | 2 a        |      | 3 a        |      | 5 a        |      | 10 a       |      | 20 a       |      | 30 a       |      | 50 a       |       | 100 a      |       |            |
| min          | Std              | mm   | l / (s ha) | mm   | l / (s ha) | mm   | l / (s ha) | mm   | l / (s ha) | mm   | l / (s ha) | mm   | l / (s ha) | mm   | l / (s ha) | mm    | l / (s ha) | mm    | l / (s ha) |
| 5            |                  | 4,9  | 163,3      | 6,3  | 210,0      | 7,1  | 236,7      | 8,2  | 273,3      | 9,6  | 320,0      | 11,0 | 366,7      | 11,8 | 393,3      | 12,9  | 430,0      | 14,3  | 476,7      |
| 10           |                  | 7,6  | 126,7      | 9,6  | 160,0      | 10,7 | 178,3      | 12,2 | 203,3      | 14,1 | 235,0      | 16,1 | 268,3      | 17,2 | 286,7      | 18,7  | 311,7      | 20,7  | 345,0      |
| 15           |                  | 9,3  | 103,3      | 11,7 | 130,0      | 13,1 | 145,6      | 14,9 | 165,6      | 17,2 | 191,1      | 19,6 | 217,8      | 21,0 | 233,3      | 22,8  | 253,3      | 25,2  | 280,0      |
| 20           |                  | 10,5 | 87,5       | 13,2 | 110,0      | 14,8 | 123,3      | 16,9 | 140,8      | 19,6 | 163,3      | 22,4 | 186,7      | 24,0 | 200,0      | 26,0  | 216,7      | 28,7  | 239,2      |
| 30           |                  | 12,0 | 66,7       | 15,4 | 85,6       | 17,3 | 96,1       | 19,8 | 110,0      | 23,1 | 128,3      | 26,4 | 146,7      | 28,4 | 157,8      | 30,9  | 171,7      | 34,2  | 190,0      |
| 45           |                  | 13,3 | 49,3       | 17,4 | 64,4       | 19,8 | 73,3       | 22,7 | 84,1       | 26,8 | 99,3       | 30,8 | 114,1      | 33,2 | 123,0      | 36,2  | 134,1      | 40,3  | 149,3      |
| 60           |                  | 14,1 | 39,2       | 18,8 | 52,2       | 21,5 | 59,7       | 24,9 | 69,2       | 29,6 | 82,2       | 34,2 | 95,0       | 36,9 | 102,5      | 40,3  | 111,9      | 45,0  | 125,0      |
| 90           |                  | 15,8 | 29,3       | 21,0 | 38,9       | 24,0 | 44,4       | 27,8 | 51,5       | 33,0 | 61,1       | 38,2 | 70,7       | 41,2 | 76,3       | 45,1  | 83,5       | 50,2  | 93,0       |
| 120          | 2                | 17,1 | 23,8       | 22,7 | 31,5       | 26,0 | 36,1       | 30,1 | 41,8       | 35,7 | 49,6       | 41,3 | 57,4       | 44,6 | 61,9       | 48,7  | 67,6       | 54,3  | 75,4       |
| 180          | 3                | 19,2 | 17,8       | 25,5 | 23,6       | 29,1 | 26,9       | 33,7 | 31,2       | 39,9 | 36,9       | 46,2 | 42,8       | 49,8 | 46,1       | 54,4  | 50,4       | 60,7  | 56,2       |
| 240          | 4                | 20,9 | 14,5       | 27,6 | 19,2       | 31,5 | 21,9       | 36,5 | 25,3       | 43,2 | 30,0       | 50,0 | 34,7       | 53,9 | 37,4       | 58,9  | 40,9       | 65,6  | 45,6       |
| 360          | 6                | 23,4 | 10,8       | 30,9 | 14,3       | 35,3 | 16,3       | 40,8 | 18,9       | 48,3 | 22,4       | 55,8 | 25,8       | 60,2 | 27,9       | 65,7  | 30,4       | 73,3  | 33,9       |
| 540          | 9                | 26,2 | 8,1        | 34,6 | 10,7       | 39,5 | 12,2       | 45,6 | 14,1       | 54,0 | 16,7       | 62,4 | 19,3       | 67,3 | 20,8       | 73,4  | 22,7       | 81,8  | 25,2       |
| 720          | 12               | 28,4 | 6,6        | 37,5 | 8,7        | 42,8 | 9,9        | 49,4 | 11,4       | 58,4 | 13,5       | 67,5 | 15,6       | 72,8 | 16,9       | 79,4  | 18,4       | 88,4  | 20,5       |
| 1080         | 18               | 31,9 | 4,9        | 42,0 | 6,5        | 47,9 | 7,4        | 55,3 | 8,5        | 65,3 | 10,1       | 75,4 | 11,6       | 81,3 | 12,5       | 88,7  | 13,7       | 98,8  | 15,2       |
| 1440         | 24               | 34,6 | 4,0        | 45,5 | 5,3        | 51,8 | 6,0        | 59,8 | 6,9        | 70,7 | 8,2        | 81,6 | 9,4        | 87,9 | 10,2       | 95,9  | 11,1       | 106,8 | 12,4       |
| 2880         | 48               | 39,1 | 2,3        | 49,9 | 2,9        | 56,2 | 3,3        | 64,1 | 3,7        | 74,9 | 4,3        | 85,6 | 5,0        | 91,9 | 5,3        | 99,8  | 5,8        | 110,6 | 6,4        |
| 4320         | 72               | 42,0 | 1,6        | 52,7 | 2,0        | 59,0 | 2,3        | 66,8 | 2,6        | 77,5 | 3,0        | 88,3 | 3,4        | 94,5 | 3,6        | 102,4 | 4,0        | 113,1 | 4,4        |

Angaben in mm: Bemessungsniederschlagswerte h(n)

Angaben in l / (s ha): Regenspende R(n) mit  $R(n) = h(n) \times 1,666667 / D[\text{min}]$

Toleranzbereiche:

+/- 10 % für  $1 a \leq T \leq 5 a$

+/- 15 % für  $5 a < T \leq 50 a$

+/- 20 % für  $50 a < T \leq 100 a$

Datenbasis: KOSTRA-DWD-2010R des Deutschen Wetterdienstes. Die Regenspende wurde auf Basis des Bemessungsniederschlags zur jeweiligen Andauer berechnet.

Für die Richtigkeit und Aktualität der Angaben wird keine Gewähr übernommen. Erstellt 07/2022.

# Starkniederschlagshöhen und -spenden gemäß KOSTRA-DWD-2010R

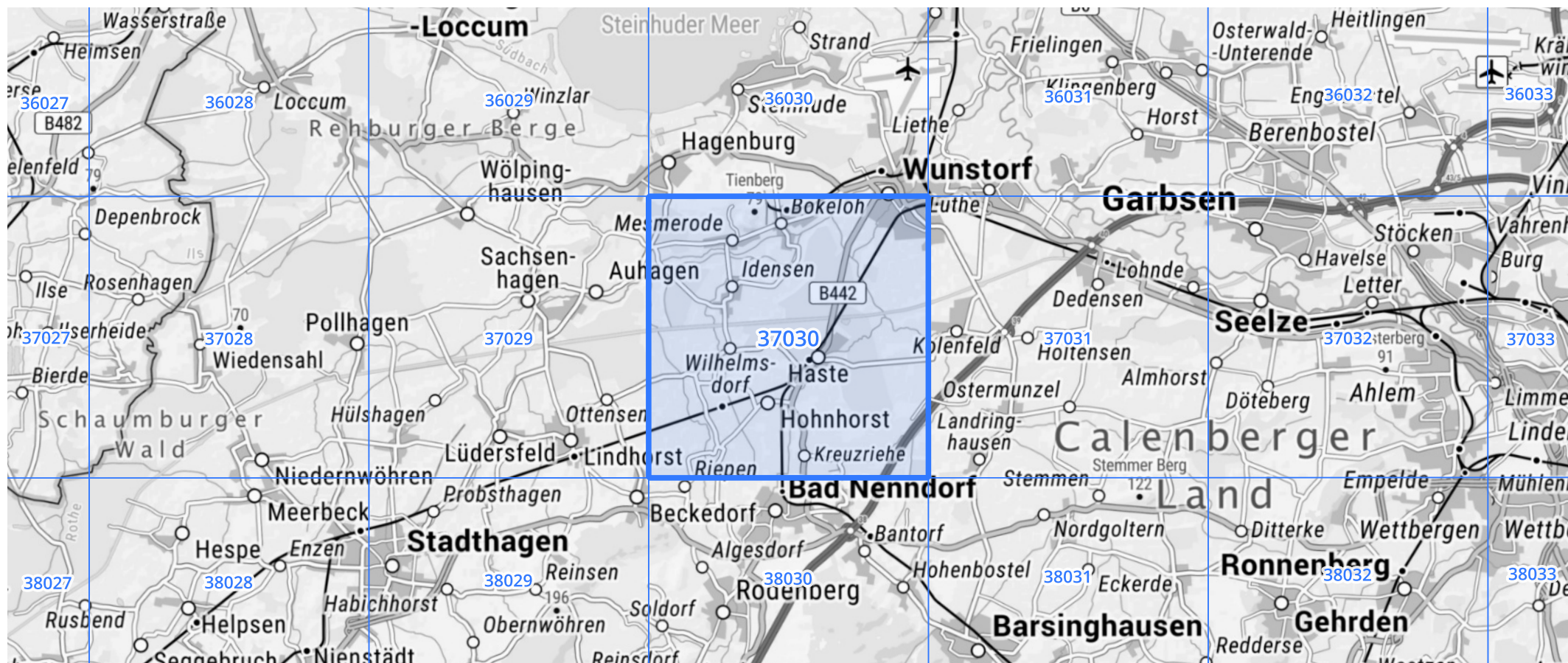
Auswertungszeitraum von 1951 - 2010, Januar - Dezember

Rasterfeld: 37030

Zeile: 37

Spalte: 30

Seite: 2/2



Quelle Rasterdaten: KOSTRA-DWD-2010R des Deutschen Wetterdienstes.

Kartendarstellung: © Bundesamt für Kartographie und Geodäsie (2022), Datenquellen: [https://sgx.geodatenzentrum.de/web\\_public/gdz/datenquellen/Datenquellen\\_TopPlusOpen.html](https://sgx.geodatenzentrum.de/web_public/gdz/datenquellen/Datenquellen_TopPlusOpen.html)

Für die Richtigkeit und Aktualität der Angaben wird keine Gewähr übernommen. Erstellt 07/2022.